

POLITICKÁ GEOGRAFIE

1. přednáška (verze na web)

POLITICKÁ GEOGRAFIE

Organizace kurzu

Podmíněnosti:

- KGG/POG má tyto vylučující předměty:
 - KGG/ZPRG
 - KPE/PGE
 - KVS/BPOGE

Informace o předmětu, studijní materiály:



<http://geography.upol.cz/kgg-pog.htm>

(základní informace, část studijních materiálů)

<http://geomoodle.upol.cz>

(platforma pro diskuse, odevzdávání cvičení a samostudium)

Způsob výuky: blended learning

- Blended learning kombinuje prezenční formu výuky a e-learning, tzn.:
 - ▣ živé přednášky
 - ▣ elektronické vzdělávání podporované moderními informačními a komunikačními technologiemi (ICT)
 - ▣ Nepravidelně kontaktní cvičení (hlavně k řešení otázek moodle)



Prostředí e-learningu (LMS)

- Jako LMS (*Learning Management System*) bude sloužit systém Moodle
- Systém je intuitivní (každý ho pochopí sám)
- Je nutná registrace (nesouvisí se STAGem)

Registrace ...



- Postupujte podle návodu v sekci Politická geografie na <http://geomoodle.upol.cz/>
- Pozor: systém rozlišuje malá a VELKÁ písmena a nesnáší diakritiku (v názvech souborů a v heslech)
- V průběhu registrace po Vás bude systém vyžadovat klíč k zápisu, ten je pro studenty, kteří mají zápis typu A – jednooborové studium:

- Pro zápis typu A – dvouoborové studium:

- Pro zápis typu C:

**hesla byla sdělena
na přednášce**

Organizace kurzu:

- Každý student se zaregistruje v moodle
- Zapíše si kurs Politická geografie
- Zápisy A: vybere si jeden stát (povinně) / zápisy C: totéž dobrovolně

- **Přednášky:** základy vědní disciplíny, geopolitika, teorie ...
- **Semináře:** praktické dovednosti; postupné probírání jednotlivých znaků a charakteristik států, individuální aplikace poznatků na vybraný stát, zdroje informací, práce s odbornými texty

- 1. Infantilní přehled názvů států
- 2. Programy testující geografické znalosti
- Sem můžete nahlásit další externí učební pomůcky

Za upozornění na chyby ve studijních materiálech můžete získat bodovou bonifikaci, jejíž výše závisí na závažnosti chyby (obsahové chyby s výjimkou zastaralých číselných údajů 1–5 bodů, aktualizace statistických dat 1 bod, pravopisné a formální chyby cca 0,5 bodu/kus). Pokud na tutéž chybu upozorní více studentů, obdrží bonifikaci pouze první z nich.

- Body za opravy chyb ve studijních materiálech
- Nahlašte chyby!
- Odstraněné chyby

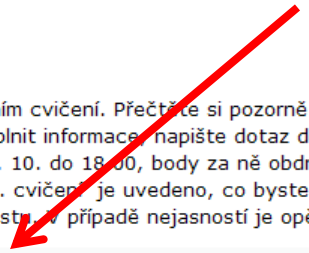
20. září - 26. září

Vítejte na prvním cvičení. Přečtěte si pozorně studijní materiál, pokud v něm budou nějaké nejasnosti nebo budete potřebovat doplnit informace, napište dotaz do fóra pod studijním materiálem. Vypracované cvičení můžete odevzdat do 9. 10. do 18:00, body za ně obdržíte zhruba do týdne. V oddílu "Žádoucí výstupní znalosti a dovednosti - 1. cvičení" je uvedeno, co byste se měli v tomto cvičení naučit a co po Vás tedy bude požadováno v závěrečném testu. V případě nejasností je opět nejlepší "svěřit se" fóru ...

- Volba států
- Studijní materiál ke cvičení č. 1

Dotazy a diskuse k prvním cvičení

- 1. Rozloha státního území
- Žádoucí výstupní znalosti a dovednosti - 1. cvičení
- Test znalostí a dovedností k prvním cvičení



Pravidla pro zápisy A:

odměna za semináře 40 bodů

- Většina seminářů bude zakončena zadáním samostatného úkolu (celkem půjde o zhruba 10 stručných písemných seminárních zpráv v el. podobě)
- Odevzdání seminárních zpráv je nepovinné, úkoly však představují souhrn dovedností, které musí studenti prokázat u kolokvia
- Odevzdávání prací bude možné jen do předem stanovených termínů v prostředí moodle, systém neumožňuje „odevzdat“ po termínu
- Odevzdané zprávy budou opraveny a autoři budou písemně upozorněni na případné chyby nebo problémy, každá odevzdaná zpráva bude bodově ohodnocena podle náročnosti a úrovně zpracování max. 2–6 body (celkem maximálně **40 bodů**)

test v zápočtovém týdnu 75 bodů

- orientace na pol. mapě světa ... **20 bodů**
 - znalosti z přednášek **30 bodů**
 - dovednosti ze seminářů **25 bodů**
-
- celkem 75 bodů**

Za různé další aktivity 5 bodů

- Během kurzu bude „rozdáno“ dalších 5 bodů za předem neohlášené doklady aktivního přístupu k předmětu:
 - Účast na přednášce
 - Účast na diskusích ve fórech moodle
 - Včasná registrace
 - Účast na automatizovaných testech v moodle
 - frekvence návštěv moodle, čtení stud. Materiálů, apod.

Kolokvium:

- V průběhu kurzu (pouze do zápočtového týdne)) je možné získat i „doplňkové“ body, např. za nalezení chyb ve studijních materiálech
- Kolokvium obdrží ti studenti, u kterých přesáhne **součet bodů hodnotu 70**
- Test je možné dvakrát opakovat v náhradním termínu
- Body za seminární zprávy získat nebo navýšit dodatečně nelze
- Výjimky z limitu 70 bodů nejsou možné

Test v obrazech – orientace:

tato informace pouze na přednášce

Test v obrazech – znalosti:

tato informace pouze na přednášce

Test v obrazech – práce s textem:

tato informace pouze na přednášce

Test v obrazech – analýza jednoduchého problému:



tato informace pouze na přednášce

Test v obrazech – prověření znalostí ze seminářů



tato informace pouze na přednášce

Kolokvium pro zápisy C

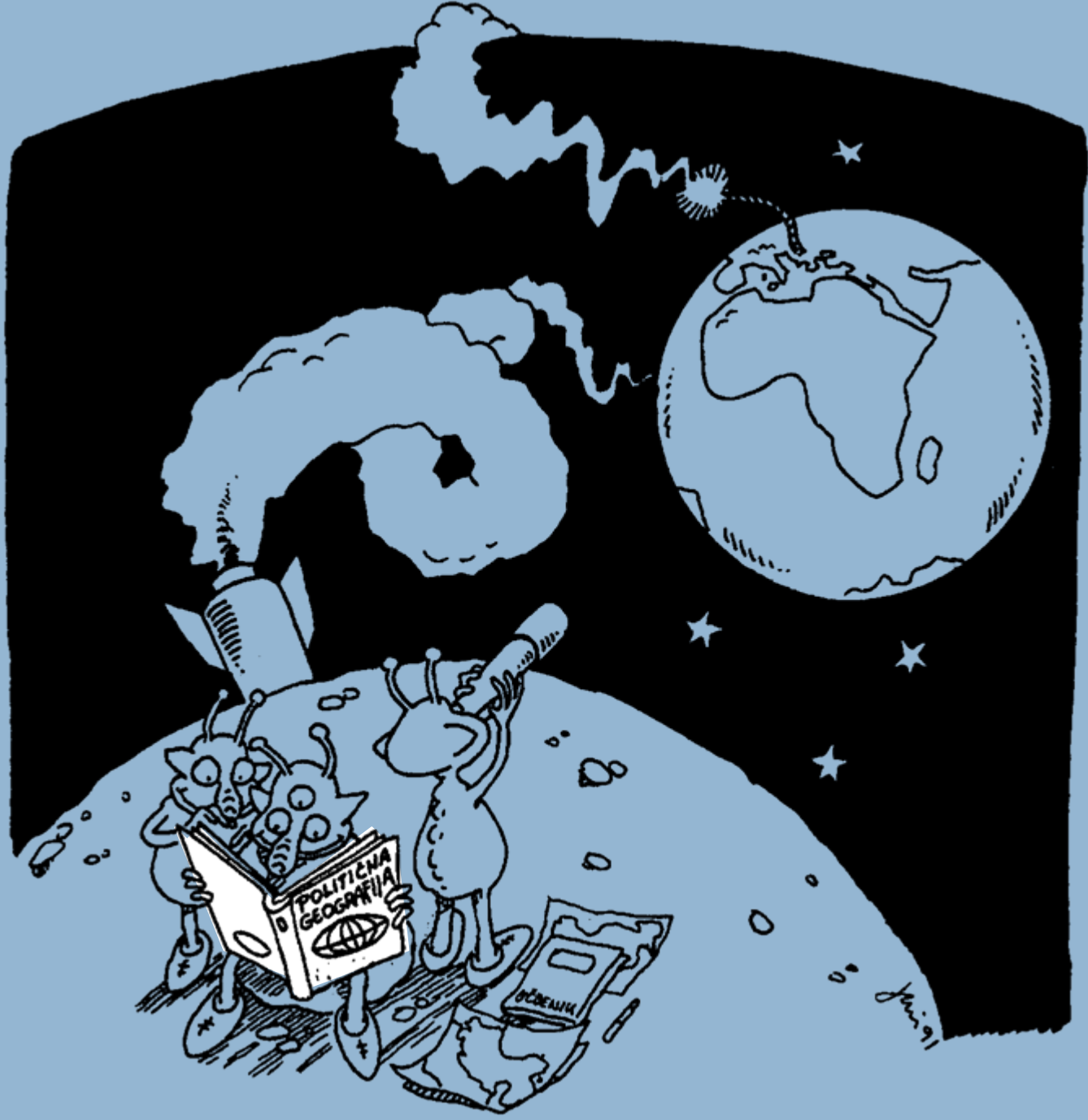
- Kolokvium bude ústní, studenti musí v pohovoru prokázat znalost základů oboru a orientaci v hlavních řešených problémech
- Předpokládá se bezchybná orientace na pol. mapě světa

Pro první ročníky ...

- Studium na VŠ: systém **nabízí**, ale **nenutí**, způsob a forma, jakou využijete to, co je Vám nabízeno, je čistě Vaší věcí
- Není důležité něco „umět odříkat“, ale „umět to aktivně použít v praxi“ – to se také bude vyžadovat ...
- Naprosto převažující bude na VŠ písemný projev – čím dříve se naučíte jeho pravidla a zvyklosti, tím jednodušší bude vaše studium
- Kurs (nejen tento) je sice nastaven tak, aby k úspěchu stačilo být (jen) chytrý nebo (jen) pracovitý ... patřit k oběma kategoriím současně vám ale studium značně usnadní

POLITICKÁ GEOGRAFIE

Obsah kurzu



Zdroj obrázku: upraveno podle Geografija v šoli 1. Zbornik referatov seminarja permasnentnega izobraževanja 5. Ilesičevi dnevi, 22.-23.2.1991). Ljubljana : Oddelek za geografijo Filozofske fakultete Univerze v Ljubljani, Zveza geografskih društev Slovenije, titulní strana

Literatura:

Základní:

- Baar, V., Rumpel, P., Šindler, P. (1996): *Politická geografie*. Ostravská univerzita, Ostrava.
- Ištók, R. (2003): *Politická geografia a geopolitika*. Prešovská univerzita, Prešov.
- Šindler, P. (1986): *Základy politické geografie*. PedF, Ostrava.
- Tomeš, J. a kol. (1997): *Školní atlas Dnešní svět*. Terra, Praha.
- Waisová, Š. a kol. (2007): *Atlas mezinárodních vztahů*. Čeněk, Plzeň.

Vztah mezi geografickým prostředím a politickými jevy a procesy

základem PG jsou ...

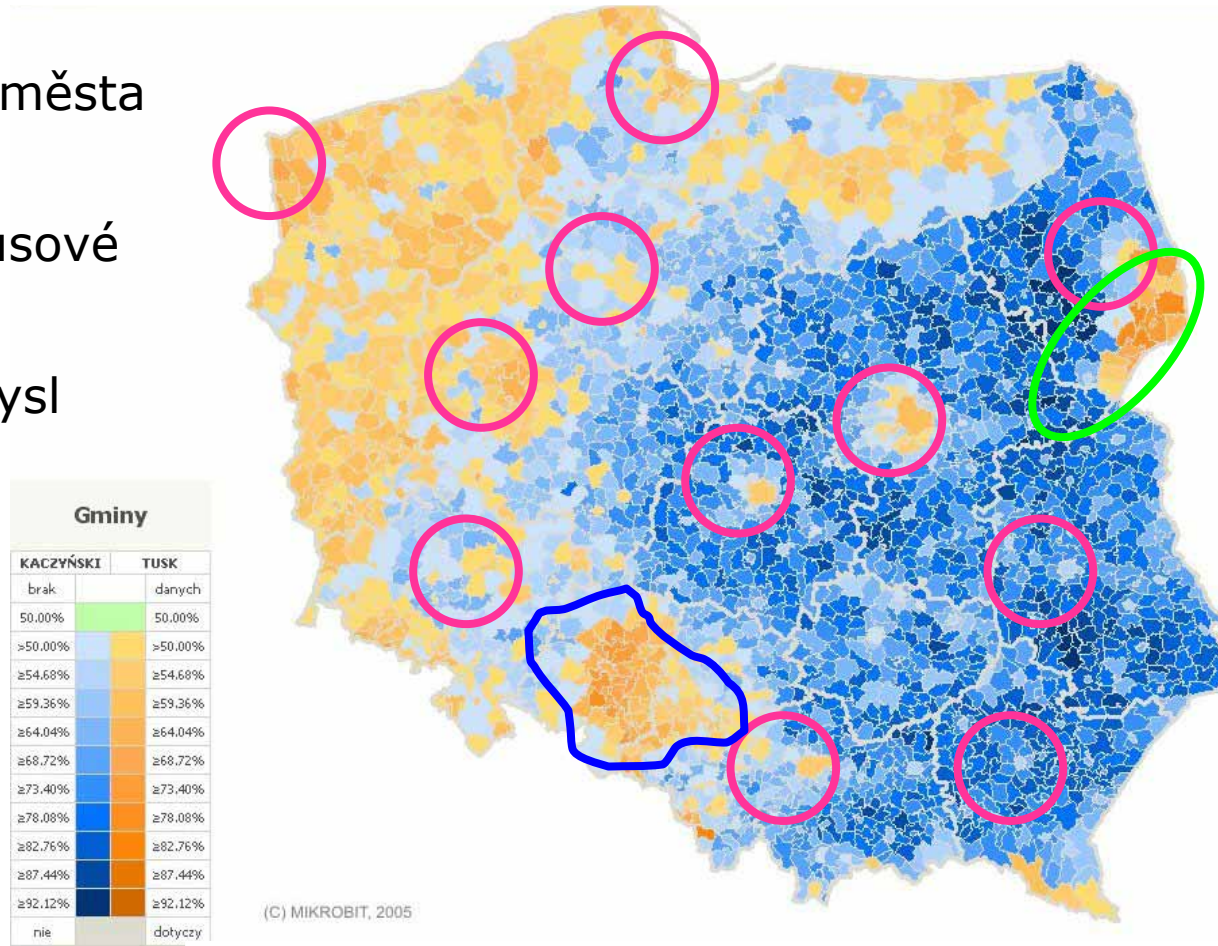
- geografické prostředí
- politická organizace prostoru

mezi nimi existují oboustranné vazby ...

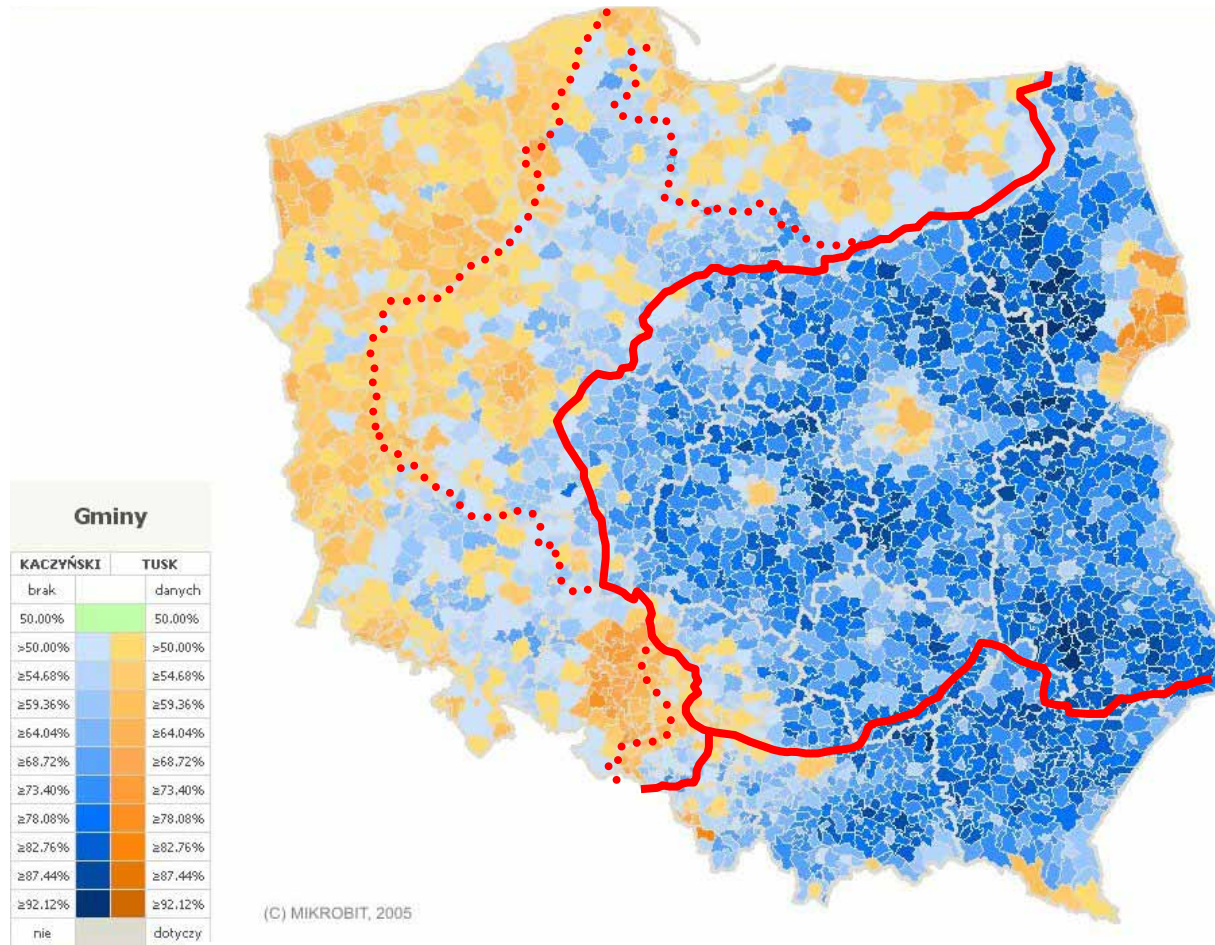
- prostředí ovlivňuje prostorovou dimenzi politiky (ale neovlivňuje ji výlučně)
- politika ovlivňuje prostředí (ale neovlivňuje ho výlučně)

Co je „vidět“ na mapě? ... první vrstva

-  velká města
-  Bělorusové
-  průmysl



Co je „vidět“ na mapě? ... druhá vrstva



prostředí ovlivňuje politiku ...



- Někdy zřejmé, jindy ne:



SYMBOL
vlajka Barbadosu

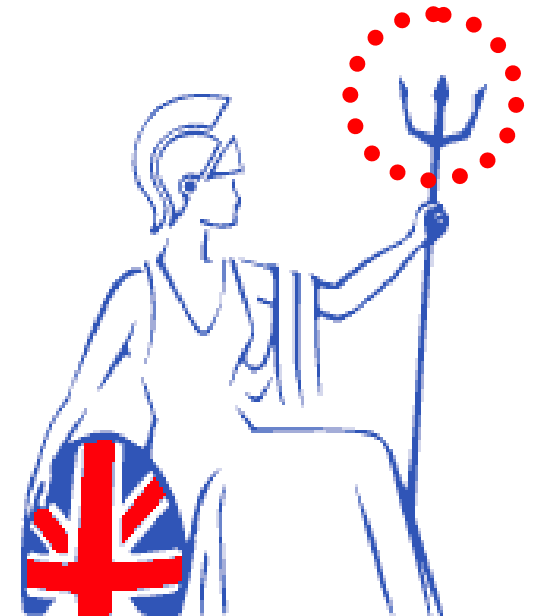


FYZICKÉ PROSTŘEDÍ
severovýchodní pasát

prostředí ovlivňuje politiku ...

pro vznik a územní podobu Britského impéria byly mj. důležité:

- ostrovní poloha ⇒ jediná cesta k vyřešení problému národní obrany byla převaha na moři ⇒ po jejím získání nástroj imperiální expanze
- mořské proudy ⇒ dopravně únosné směry expanze ⇒ kolonizace určitých teritorií



prostředí ovlivňuje politiku ...

pro podobu Polska byly důležité mj.:

- řeky ⇒ podpora komunikace v ose povodí ⇒ vznik historických státních útvarů vázaných na povodí s jádrem na řece v centrální poloze



prostředí ovlivňuje politiku ...

pro způsob voleb amerického prezidenta byly důležité (konec 18. století) velké vzdálenosti a pomalé komunikace

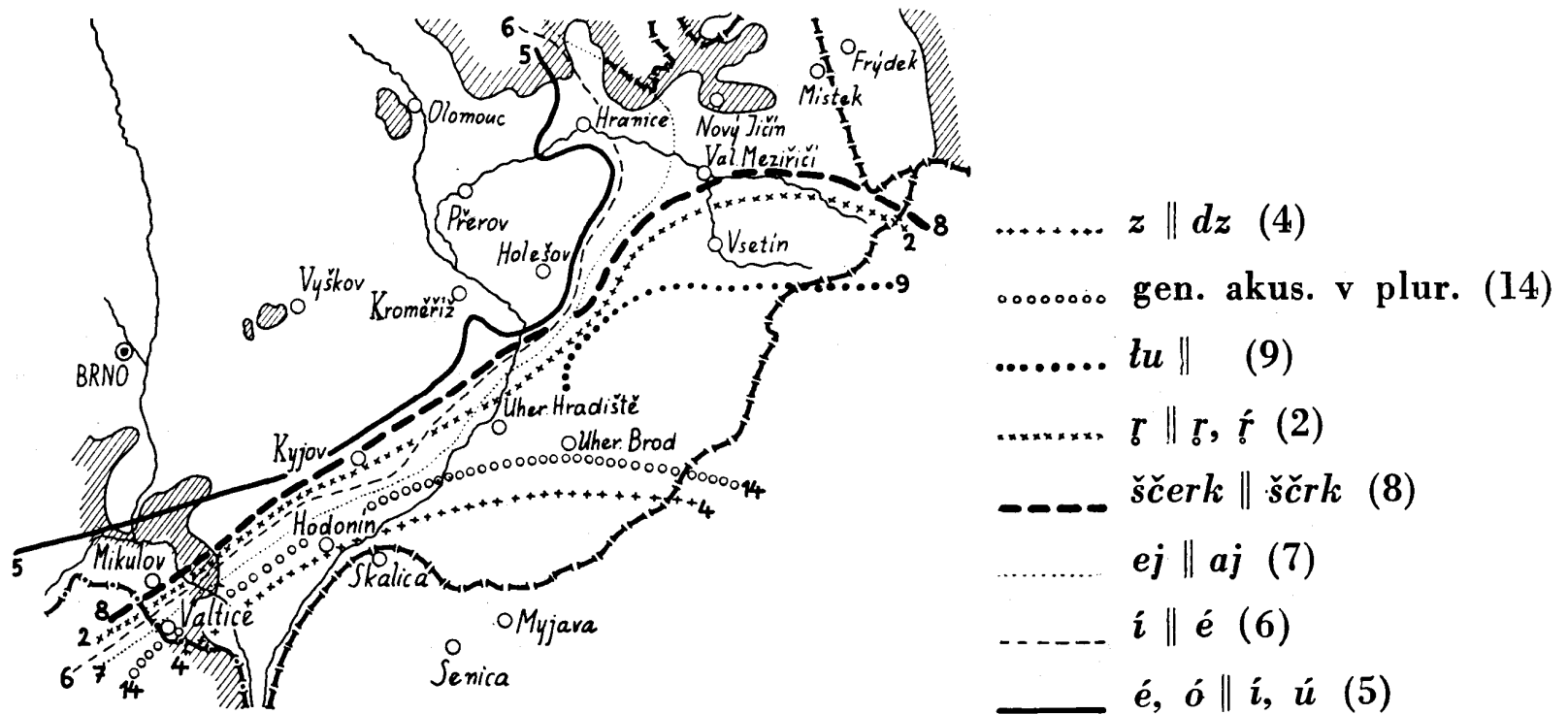
- ⇒ nemožnost zorganizovat celostátní volební kampaň a uskutečnit volby v jednom dnu
- ⇒ každý stát zvolil podle své velikosti jistý počet zástupců
- ⇒ ti se následně sešli v hlavním městě a provedli volbu prezidenta



politika ovlivňuje prostředí ...

- proč je to v cizině „jiné“?
 - ▣ vypadají jinak
 - ▣ fungují jinak
 - ▣ myslí jinak (?)
- zjevné ve fyzické sféře
- často zjevné i v socioekonomické sféře
 - ▣ Olmütz / Holomóc / Olomouc / Olmik
- někdy ale nezřetelné
 - ▣ proč žijí v Hodoníně Češi a ve Skalici Slováci?
 - ▣ proč Češi vstávají tak brzy do práce?

Odbočka ... aneb „pouze izoglosa ř/r“?



Obr. 2. Schematická mapka hranice hanácko-slovenské.

Odbočka ... aneb „pouze izoglosa ř/r“?



Jazyková hranica slovensko-česká.

Tlač: Vojenský zeměpisný ústav v Bratislave.

Prevzato z: Svetoň, Ján (1943): **Slováci v evropskom zahraničí.** Spisy Slovenskej akadémie vied a umení / Opera Academiae Scientiarum et Atrium Slovacae. Sväzok / Tomus 3. Bratislava : Slovenská akadémia vied a umení / Academie Scientiarum et Atrium Slovacae. 128 s.

Základní pojmy ...

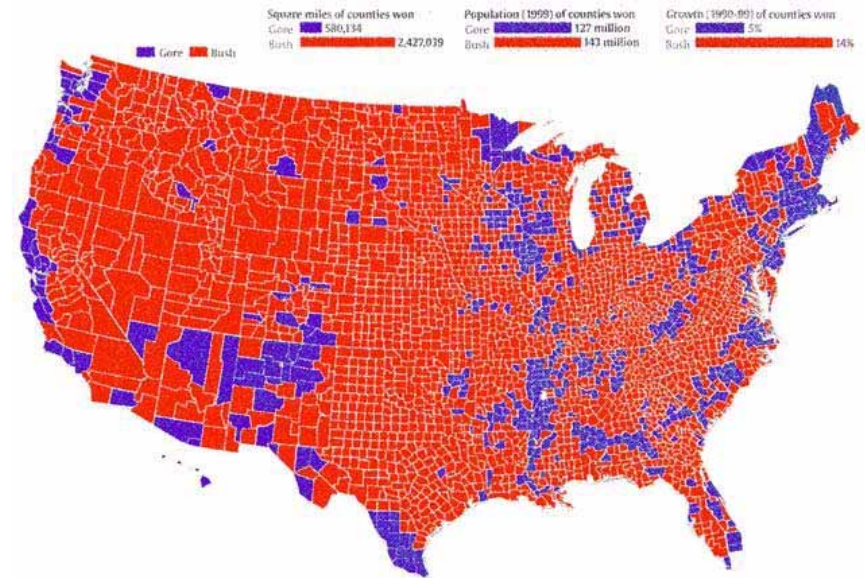
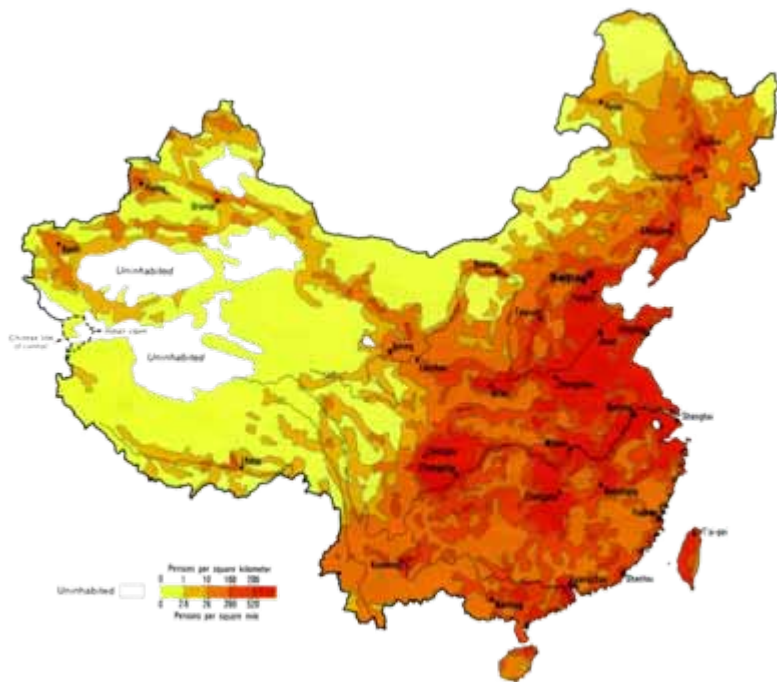
□ STÁT



□ NÁROD



... a základní problém



□ mapa hustoty osídlení x mapa prezidentských voleb v roce 2000 – v čem je rozdíl?

Definice politické geografie

- Politická geografie je geografická disciplína zabývající se vzájemným vztahem a působením geografického prostoru s politickými procesy a jevy v něm. (KLASICKÁ DEFINICE)
- Politická geografie je studium procesů, které vytvářejí národy a státy ve složitých vazbách a souvislostech s geografickým prostředím. (GARDAVSKÝ (1994))

Řada dalších definic, které ...

... mají společné jen to, že je v nich použit přívlastek
politický

Takže nakonec i názor, že ...

- ... jde o politické studie realizované geografy využívající techniky spojené s prostorovou perspektivou
- nejasná definice i proto, že PG nemá vlastní teoretická východiska, ale „vykrádá“ politologii a částečně sociologii, historii a ekonomii
- výrazně interdisciplinární

Do politické geografie „patří“

- výzkum všech jevů, jejichž existence nebo rozmístění je závislé na politických poměrech státu či oblasti (hlavně studium toho, jak toto rozmístění stát ovlivňuje)
- Výzkum všech jevů, jejich existence nebo rozmístění je závislé na existenci národů

Hlavní témata politické geografie

- Politická mapa světa a její změny
- Poloha státu a její hodnocení
- Hranice
- Klasifikace států podle nejrůznějších hledisek
- Volební geografie
- Vývoj organizace prostoru (změny center a periferií a podobně)

A dále:

- Téma závislosti a světového řádu
- Vztah mezi státem a národem
- Vztah mezi státem a obyvatelstvem (jak se vzájemně ovlivňují)
- Globální problémy lidstva (válka a mír, ekologické hrozby, populační exploze ...)
- ... a vše, co prohlásí za politickou geografii političtí geografové...

Základní metodologické přístupy

DŘÍVE:

- Geografický determinismus
- Sociální darwinismus
- Voluntaristický indeterminismus

DNES:

- „Člověk je součástí přírody, podléhá jejím vlivům, ale sám ji přetváří v souladu s přírodními zákony, které změnit nemůže.“

Metody

- Hledání podobností forem (HOMOLOGIE) a funkcí (ANALOGIE)
- Klasifikace a vymezení typů politických jednotek (TAXONOMIE, TYPOLOGIE)
- Další metody historie a soc. geografie – ale značně redukované
- Terénní výzkum ?!

Politická geografie v chápání jiných ...

- pro mnohé přírodovědce jen „politologie stravitelnou formou“
případně něco podezřelého, co si asi spletlo fakultu
- pro politology:
 - ▣ buď geopolitika + „politologie s mapou“
 - ▣ nebo „něco určené k tomu, aby politologové našli Krym“
- pro ostatní: ???

Po absolvování byste se měli orientovat v tématech...

- úvod do politické geografie
- geopolitika
- státy a národy
- státní území
- obyvatelstvo
- volby
- konflikty
- mezinárodní organizace

... a měli umět kriticky hodnotit zdroje dat



zdroj uvádí rozlohu USA **9 826 630 km²**

Jaká je rozloha USA?

- Americké úřady postupně mění definici toho, co počítají do rozlohy, CIA World Factbook udávala:
 - **9 372 610 km²** (1989–1996)
 - **9 629 091 km²** (1997–2003)
 - **9 631 418 km²** (2004–2005)
 - **9 631 420 km²** (2006)
 - **9 826 630 km²** (2007–)
- zahrnování plochy pobřežního moře do rozlohy státu je sice věcně naprosto správné, přesto ale dosti neobvyklé
- Jedním z motivů může být i snaha „předběhnout“ v rozloze Čínu (ta je v ročence CIA měřena bez sporných území i bez pobřežního moře)