

Potenciální zaměření přeshraniční spolupráce s polskými a slovenskými regiony

Václav Toušek, Miloš Fňukal, Petr Kladivo



Projekt MMR

„Potenciální zaměření přeshraniční spolupráce s polskými a slovenskými regiony s důrazem na nové plánovací období Evropské unie 2007–2013.“

- Katedra geografie PŘF UP v Olomouci
 - GaREP, spol. s r. o.
-



Postup výzkumu

- Studium literatury a pramenů k problematice přeshraniční spolupráce
 - Popis euroregionů v ČR na česko-polské a česko-slovenské hranici
 - Vývoj finanční podpory EU před vstupem ČR do EU
 - Přeshraniční spolupráce po vstupu ČR do EU v letech 2004–2006
-



Postup výzkumu

- Zkušenosti s dosavadní spoluprací: hlavní poznatky z terénního výzkumu
 - Konfrontace strategií krajů se strategiemi jednotlivých euroregionů
 - Strategie přeshraniční spolupráce na období 2007–2013
 - Potenciální oblasti a aktivity další přeshraniční spolupráce
-

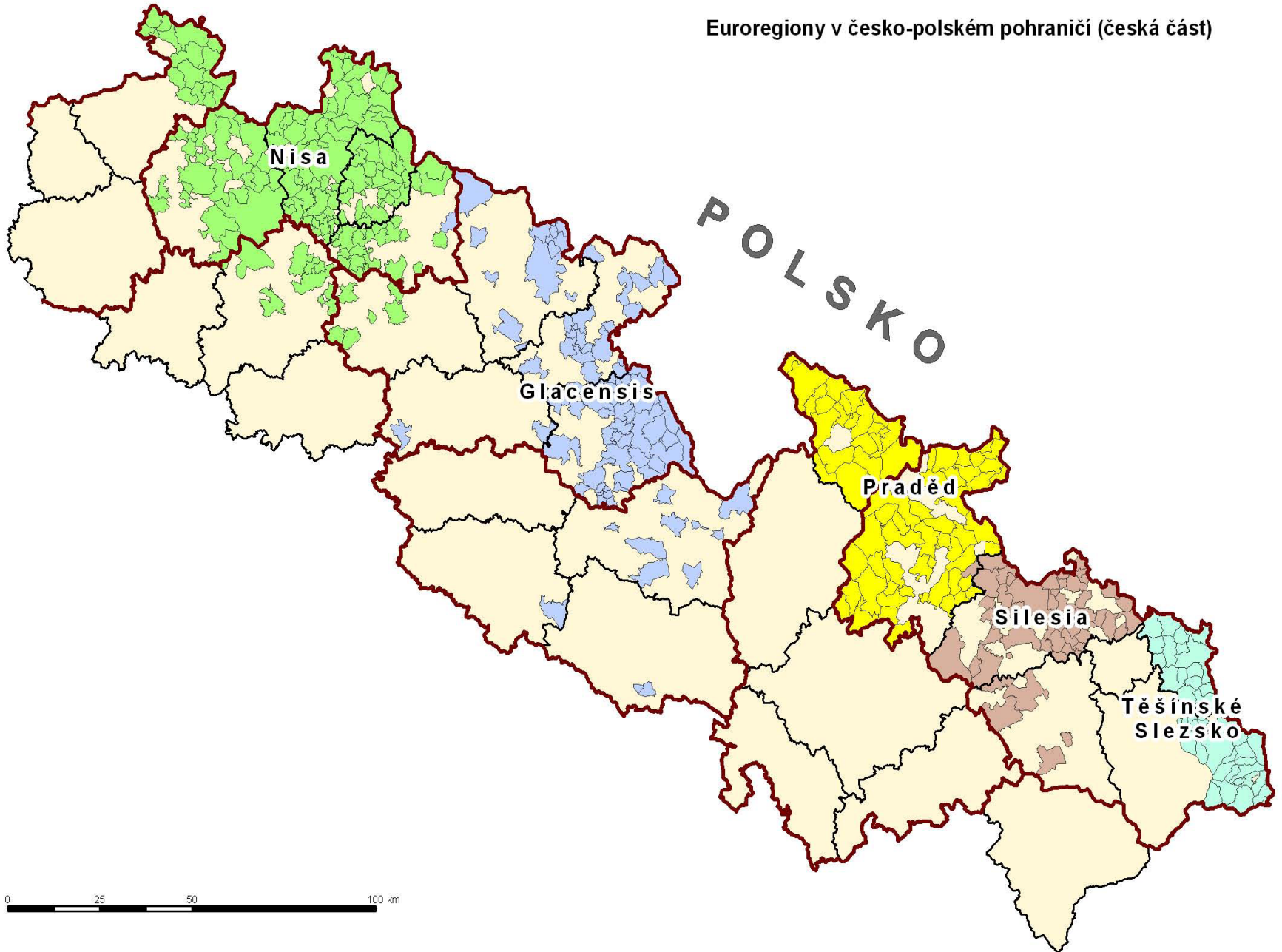


Česko–polské Euroregiony

Euroregion	Založen	Typ spolupráce
Nisa-Neisse-Nysa	1991	trilaterální (Česko-Německo-Polsko)
Glacensis	1996	bilaterální (Česko-Polsko)
Praděd-Pradziad	1997	bilaterální (Česko-Polsko)
Silesia	1998	bilaterální (Česko-Polsko)
Těšínské Slezsko-Śląsk Cieszyński	1998	bilaterální (Česko-Polsko)
Beskydy-Beskidy	2000	trilaterální (Česko-Polsko-Slovensko)

Euroregiony v česko-polském pohraničí (česká část)

POLSKO





Česko–slovenské Euroregiony

Euroregion	Založen	Typ spolupráce
Pomoraví-Zahorie-Weinviertel	1999	trilaterální (Česko-Slovensko-Rakousko)
Beskydy-Beskidy	2000	trilaterální (Česko-Polsko-Slovensko)
Bílé Karpaty-Biele Karpaty	2000	bilaterální (Česko-Slovensko)

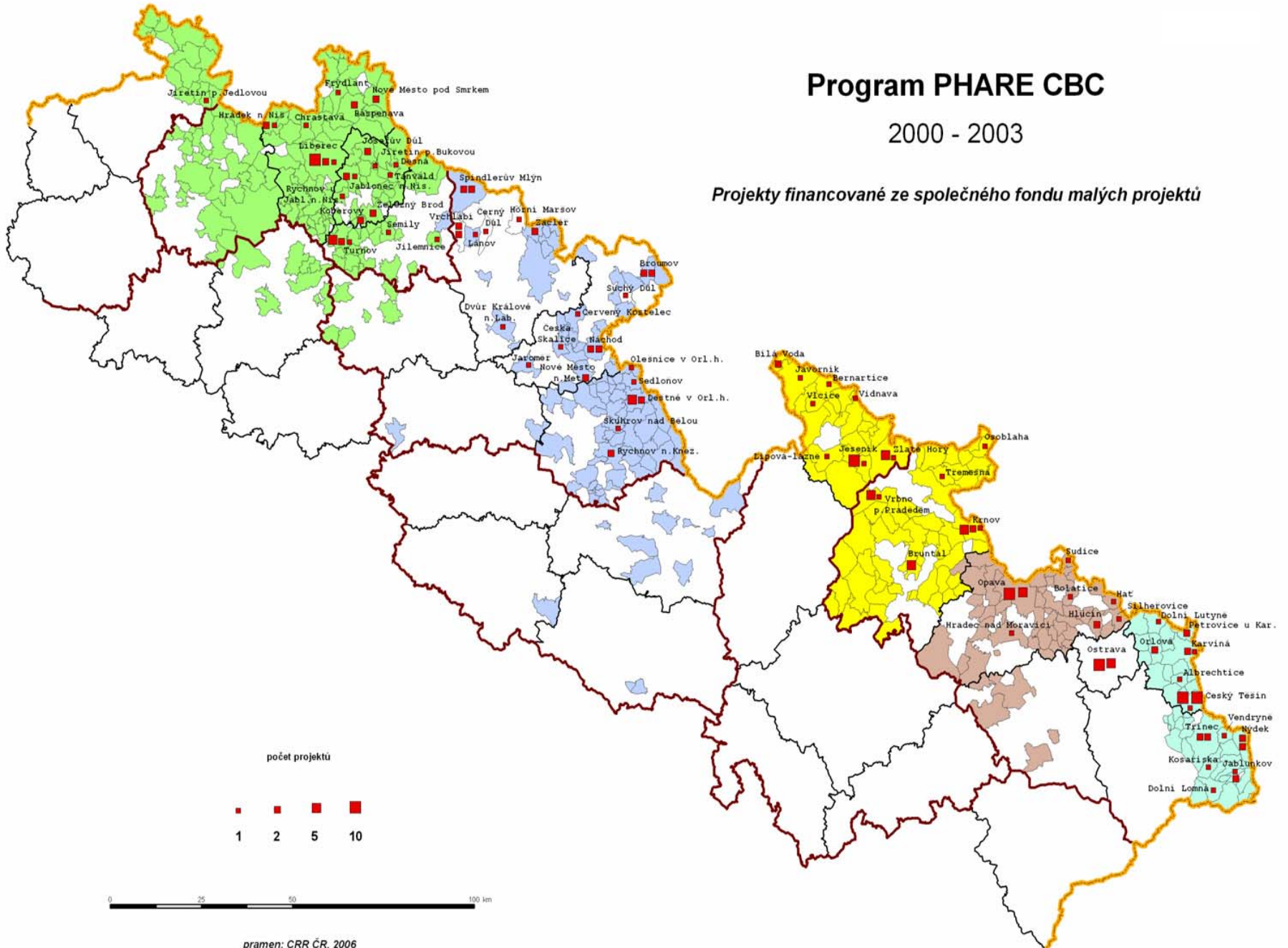
Euroregiony v česko-slovenském pohraničí (česká část)



Program PHARE CBC

2000 - 2003

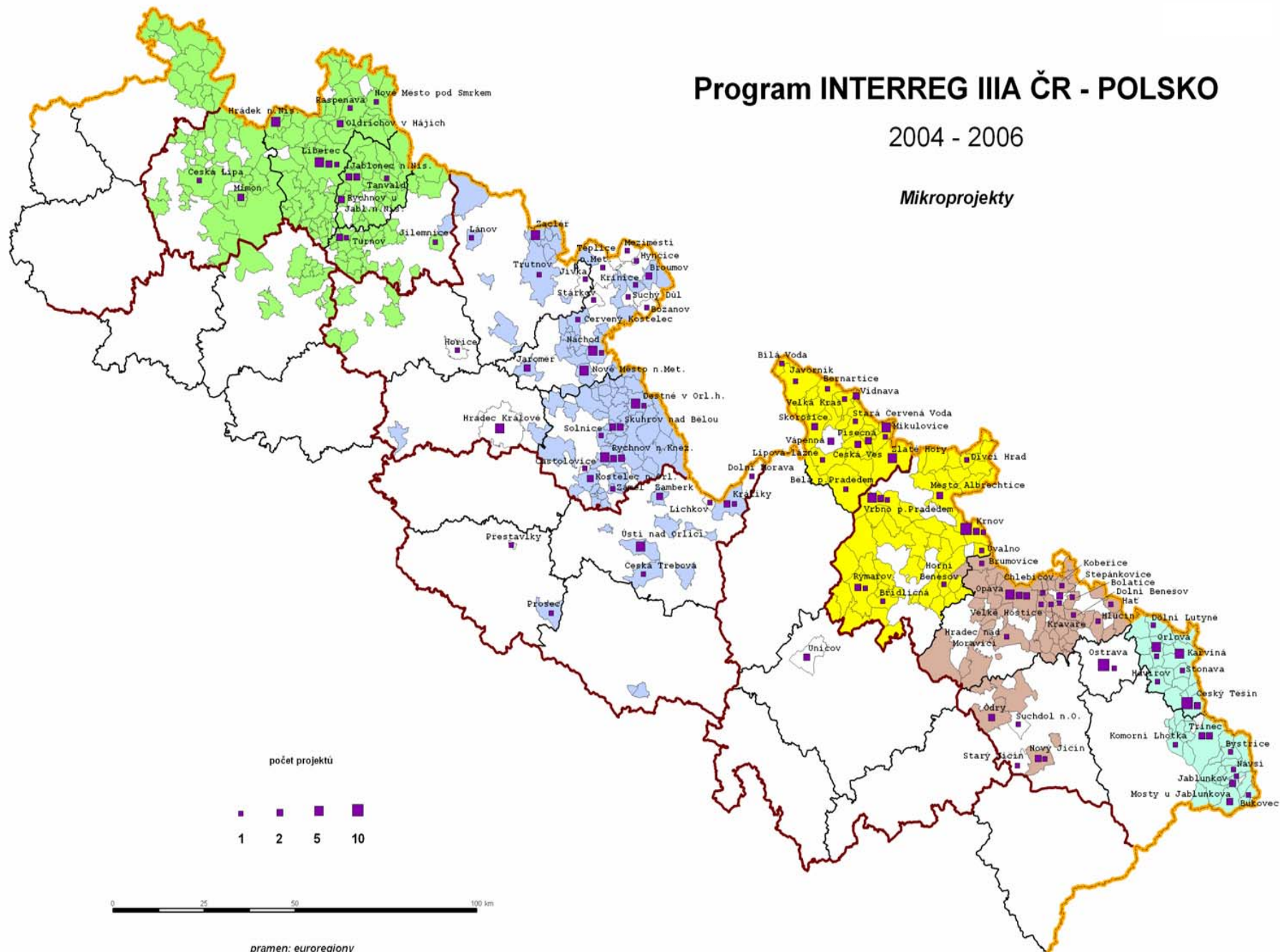
Projekty financované ze společného fondu malých projektů



Program INTERREG IIIA ČR - POLSKO

2004 - 2006

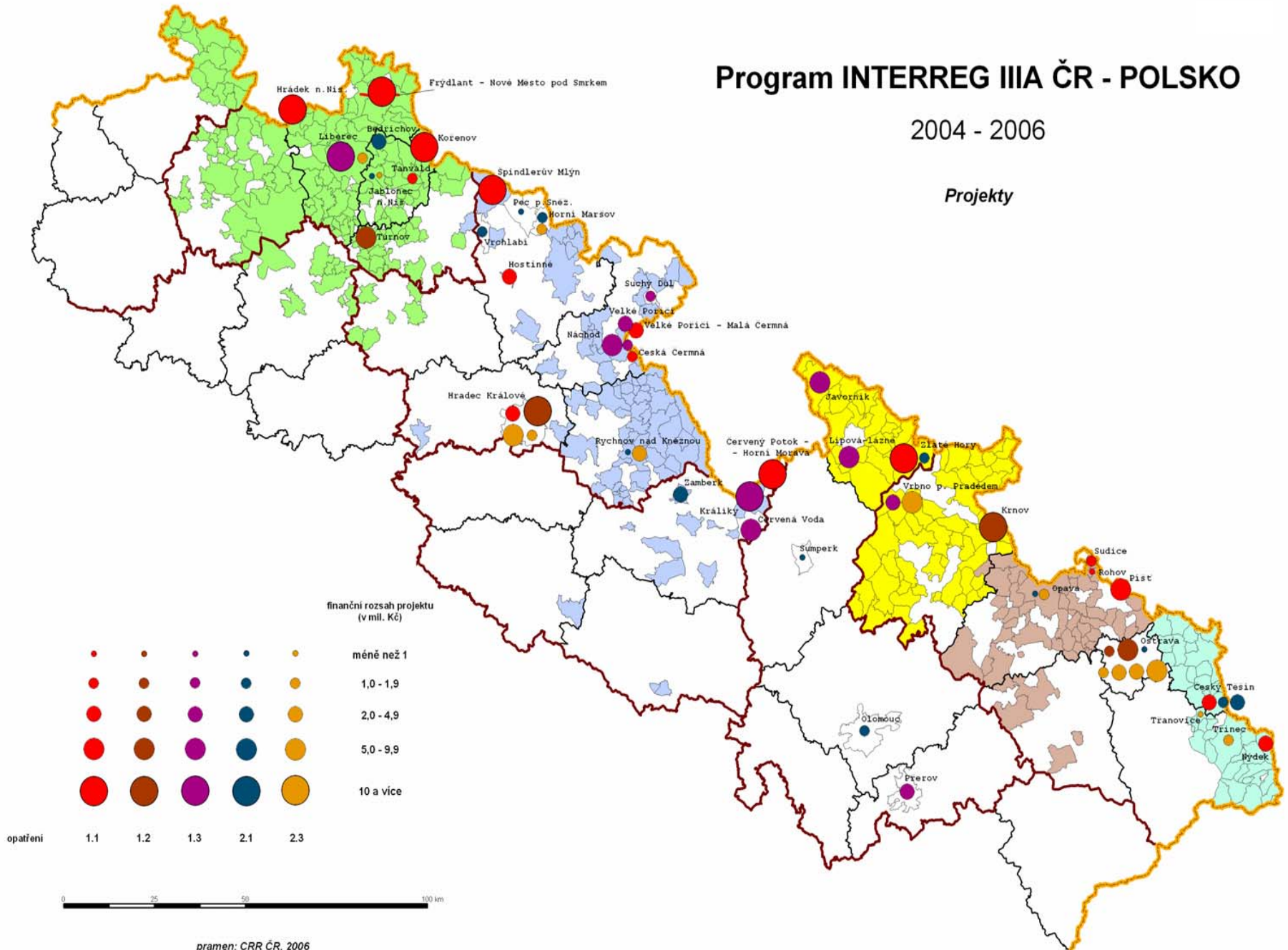
Mikroprojekty



Program INTERREG IIIA ČR - POLSKO

2004 - 2006

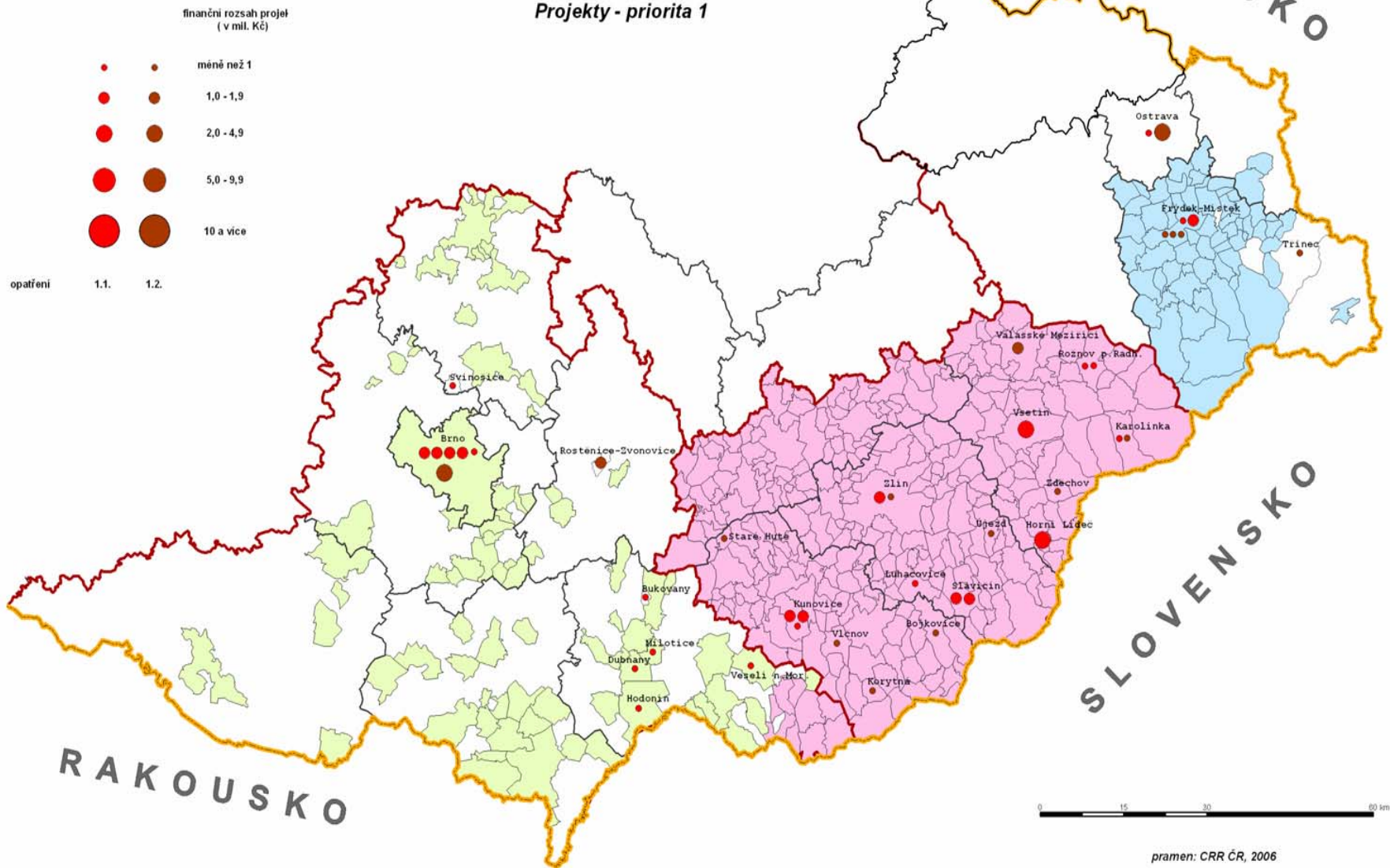
Projekty



Program INTERREG IIIA ČR - SLOVENSKO

2004 - 2006

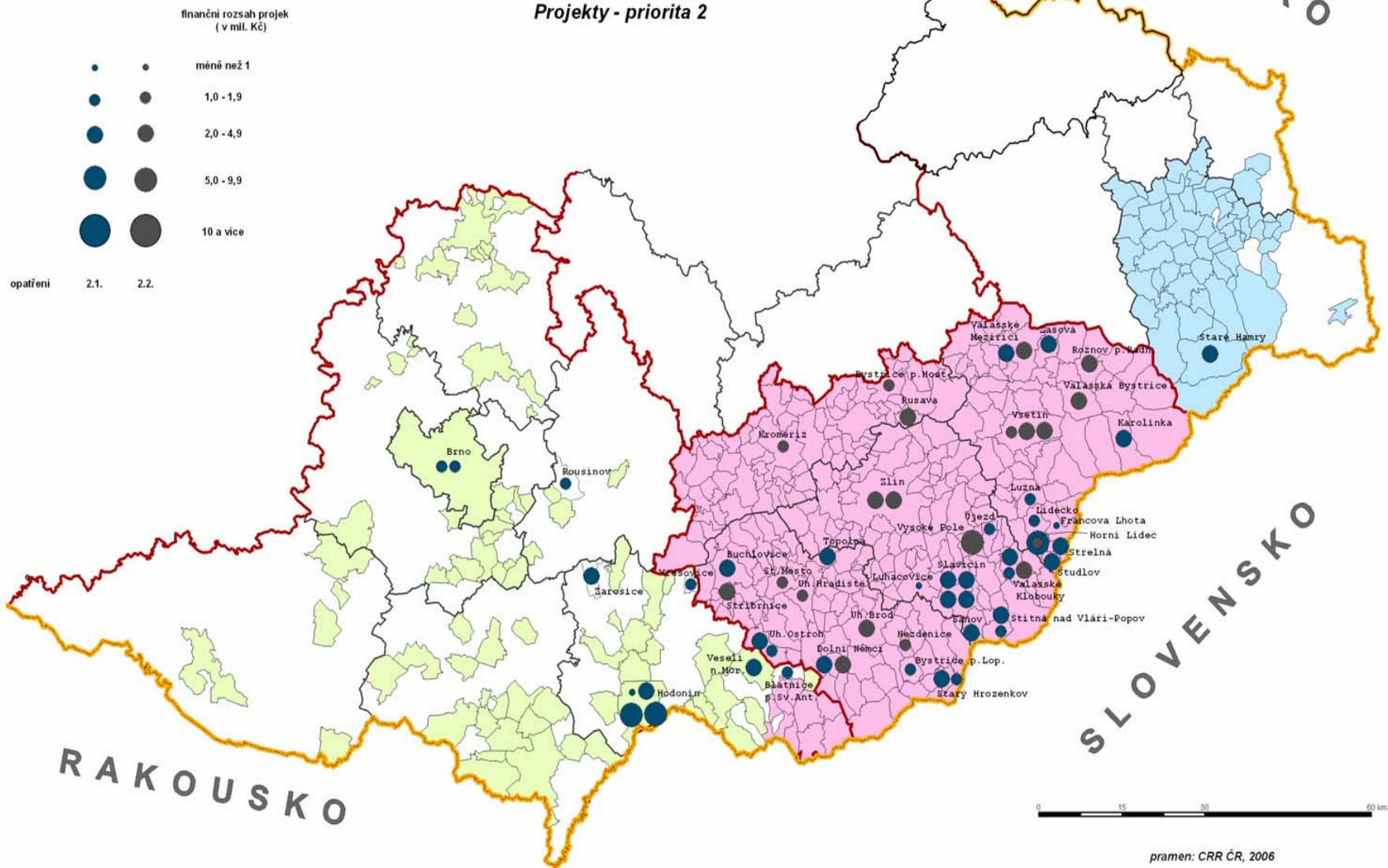
Projekty - priorita 1

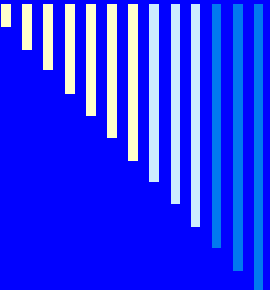


Program INTERREG IIIA ČR - SLOVENSKO

2004 - 2006

Projekty - priorita 2





Zkušenosti s dosavadní spoluprací s polskými a slovenskými obcemi a regiony

- Realizace řízených rozhovorů ve 41 obcích v sedmi euroregionech (kromě euroregionu Praděd)
 - Seznam viz následující strana
-



NISA	Liberec, Harachov, Hrádek nad Nisou, Lázně Libverda, Česká Lípa, Jablonec, Turnov
GLACENSIS	Rychnov nad Kněžnou, Trutnov, Broumov, Deštné v Orlických horách, Králíky, Machov
SILESIA	Bolatice, Opava, Kravaře, Vítkov, Sudice, Hlučín
TĚŠÍNSKÉ SLEZSKO	Český Těšín, Bukovec, Nýdek, Jablunkov, Petřvald
BESKYDY	Frýdek-Místek, Staré Hamry, Morávka, Lučina, Čeladná, Frýdlant
BÍLÉ KARPATY	Zlín, Karolínka, Javorník, Brumov-Bylnice, Korytná
POMORAVÍ	Hodonín, Břeclav, Kyjov, Sudoměřice, Moravská Nová Ves, Veselí nad Moravou



Zaměření přeshraniční spolupráce

Hlavní okruhy aktivit podporované z prostředků programů podpory přeshraniční spolupráce v plánovacím období 2007–2013 jsou obsaženy v tzv. Operačních programech přeshraniční spolupráce Česká republika – Polská republika (– Slovenská republika), které byly připravovány v letech 2005–2006 a schváleny v roce 2007.



Česko – polská spolupráce

Hierarchizaci oblastí podpory uvedených v OP
přeshraniční spolupráce Česká republika – Polská
Republika 2007–2013 hodnotilo:

- 41 expertů
 - 47 akademiků
 - 94 obcí
-

Zaměření přeshraniční spolupráce Česká republika – Polsko

Aktivita	Experti	Akademici	Obce	Průměr
Prioritní osa 1				
I/1	4,32	4,38	4,30	4,32
I/2	3,71	4,04	3,74	3,81
I/3	4,00	3,62	3,85	3,83
I/4	3,68	3,89	3,99	3,91
I/5	3,63	3,57	3,85	3,73
Prioritní osa 1 průměr	3,87	3,90	3,95	3,92
Prioritní osa 2				
II/1	4,00	3,79	3,79	3,83
II/2	3,24	3,17	3,55	3,38
II/3	3,44	3,77	3,47	3,54
II/4	4,05	3,91	4,37	4,19
II/5	4,02	3,68	4,30	4,07
II/6	3,46	3,26	3,76	3,56
Prioritní osa 2 průměr	3,70	3,60	3,87	3,76
Prioritní osa 3				
III/1	3,56	3,77	3,72	3,70
III/2	3,44	3,51	3,85	3,66
III/3	3,68	3,49	3,90	3,75
III/4	3,63	3,28	3,57	3,51
Prioritní osa 3 průměr	3,58	3,51	3,76	3,66
Celkový průměr	3,73	3,68	3,87	3,79



Závěry 1 – potenciální oblasti

- modernizace a rozvoj dopravní infrastruktury lokálního a regionálního významu,
 - ochrana a obnova kulturního a přírodního bohatství řemeslných tradic, obnova památek, rázu krajiny, rozvoj cyklistických tras a stezek, hiposteze, turistických lyžařských tras, související infrastruktury a sportovně-rekreační vybavenosti,
 - podpora rozvoje služeb cestovního ruchu, např. výstavba a vybavení vhodných objektů pro služby v cestovním ruchu, zřizování a pravost informačních míst, tvorba nových produktů cestovního ruchu a jejich propagace, propagace přírodních hodnot a kulturního dědictví.
-



Česko – slovenská spolupráce

Hierarchizaci oblastí podpory uvedených v OP
přeshraniční spolupráce Česká republika – Slovenská
republika 2007–2013 hodnotilo:

- 33 expertů
 - 43 akademiků
 - 50 obcí
-

Zaměření přeshraniční spolupráce Česká republika – Slovensko

Aktivita	Experti	Akademici	Obce	Průměr
Prioritní osa 1				
I/1	3,42	3,33	3,60	3,46
I/2	2,82	3,12	3,18	3,07
I/3	3,21	3,40	3,42	3,36
I/4	3,76	3,77	3,76	3,76
I/5	3,42	3,47	3,18	3,34
I/6	4,21	3,84	4,46	4,18
I/7	3,94	3,72	4,36	4,03
I/8	3,91	3,51	4,28	3,92
I/9	3,48	3,86	3,86	3,76
I/10	3,70	3,56	3,92	3,74
Prioritní osa 1 průměr	3,59	3,56	3,80	3,66
Prioritní osa 2				
II/1	4,15	4,28	4,10	4,17
II/2	3,79	3,88	3,94	3,88
II/3	3,91	3,58	3,84	3,77
II/4	3,12	2,70	3,20	3,01
II/5	3,42	3,74	3,90	3,72
II/6	3,15	2,81	3,04	2,99
Prioritní osa 2 průměr	3,59	3,50	3,67	3,59
Celkový průměr	3,59	3,53	3,75	3,63



Závěry 2 – potenciální oblasti

- investice do přeshraniční infrastruktury turismu,
 - budování přeshraniční dopravní infrastruktury regionálního a místního významu s přeshraničním efektem,
 - organizování společných přeshraničních akcí v oblasti turismu a kultury.
-



Prezentace výsledků

□ **KRUKLANKI, 11.–15. 6. 2007**

Global changes: Their regional and local aspects

VI. Polsko-czesko-slowackie seminarium geograficzne

□ **PAVLOV, 20.–22. 6. 2007**

X. Mezinárodní kolokvium o regionálních vědách

□ **PLZEŇ, 7.–8. 11. 2007**

Konference: Metody geografického výzkumu



Uplatnění poznatků ve výuce

□ **Masarykova Univerzita**

Ekonomicko správní fakulta – EU a Euroregiony (Dr. I. Maryáš)

Přírodovědecká fakulta – Regionální politika a regionální rozvoj (Dr. P. Grégr)

□ **Západočeská Univerzita**

Pedagogická fakulta – Geografie EU (Dr. J. Dokoupil)

□ **Jihočeská Univerzita**

Pedagogická fakulta – Geografie a pohraničí České republiky (Doc. J. Kubeš)

□ **Ostravská Univerzita**

Pedagogická fakulta – Pohraniční regiony Česka (Mgr. P. Wilam)



Použitá literatura

- Halás, M. Cezhraničné väzby, cezhraničná spolupráca : na príklade slovensko-českého pohraničia s dôrazom na jeho slovenskú časť. Bratislava, Univerzita Komenského, 2005, 152 s.
- Halás, M., Slavík, V. Cezhraničná spolupráca a euroregióny v SR (ciele, realita, perspektívy). In: *Miscellanea Geographica* 9. Plzeň, Západočeská univerzita, 2001, s. 171–180.
- Jagielski, A.: Pogranicze polsko-czeskie jako problem badawczy. In: Heffner, K., Drobek, W. (eds.): *Strefa pogranicza Polska-Czechy. Procesy transformacji i rozwoju. Materiały z konferencji międzynarodowej Opole-Ostrawa 19-20 kwietnia 1995 r.* Państwowy Instytut Naukowy – Instytut Śląski w Opolu, Opole, 1996, s. 24–32.
- Jeřábek, M., Dokoupil, J., Havlíček, T. a kol.: *České pohraničí : Bariéra nebo prostor zprostředkování?* Academia, Praha, 296 s.
- Jurczek, P. Chancen und Probleme der grenzübergreifenden Zusammenarbeit an der deutschen Ostgrenze. In: *Europäisches Zentrum für Föderalismus-Forschung (Hrsg.), Grenzübergreifende Kooperation im östlichen Mitteleuropa, Occasional Papers, Nr. 19,* Tübingen, 1998, s. 114–122.
- Ptáček, P.: Sociální kapitál a regionální rozvoj - teoretická východiska. In: Létal, A. et al: *Sborník příspěvků, Výroční konference České geografické společnosti „Česká geografie v období rozvoje informačních technologií“*, Olomouc, 2001, s. 296–301.
- Smolová, I.: Stimuly rozvoje cestovního ruchu v pohraničních oblastech (na příkladu okresu Náchod). *Acta Facultatis Studiorum Humanitatis et Naturae Universitatis Prešovensis, Folia geographica*, 32, č. 3, Prešov, 1999, s. 287–292.
- Smolová, I.: Evaluation of the influence of the physical-geographical relationship on the development potential of the region (of the example of Broumovsko). In: *Theoretical-methodological problems of geography, related disciplines and their applications. Proceedings of International Conference dedicated to the celebrating personalities of Slovak geography.* Univerzita Komenského, Bratislava, 1999, s. 251–255.