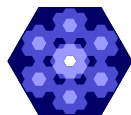
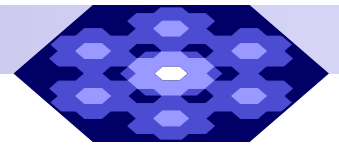


Geografie města



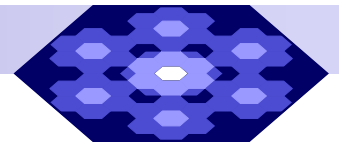
CENARS

Centre for Analysis of Regional Systems
cenars.upol.cz



Vnitřní struktura města

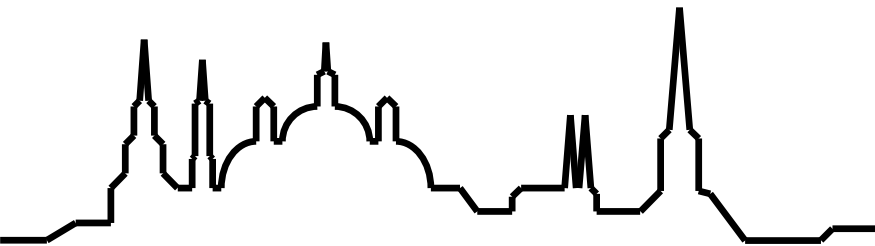
- *morfologická (vertikální, horizontální)*
- *funkční*
- *sociální*

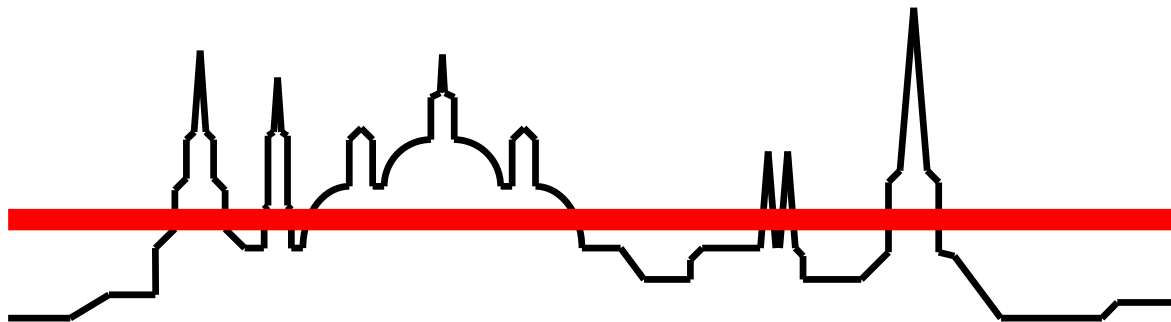
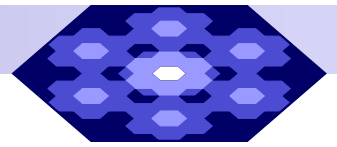


Morfologická struktura města

- *vertikální: výšková struktura městské zástavby*
- *horizontální: půdorysní uspořádání města*

vertikální struktura a silueta města...





Vnitřní struktura města (morfologická – horizontální)

morfologická struktura podle půdorysu města

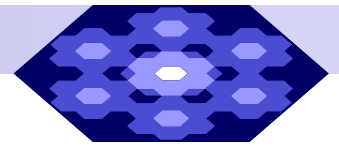
- *nepravidelný*
- *šachovnicovitý*
- *radiálně koncentrický*
- *lineární*

*ve skutečnosti pro různá časová období ve vývoji města
převažují různé půdorysné typy*





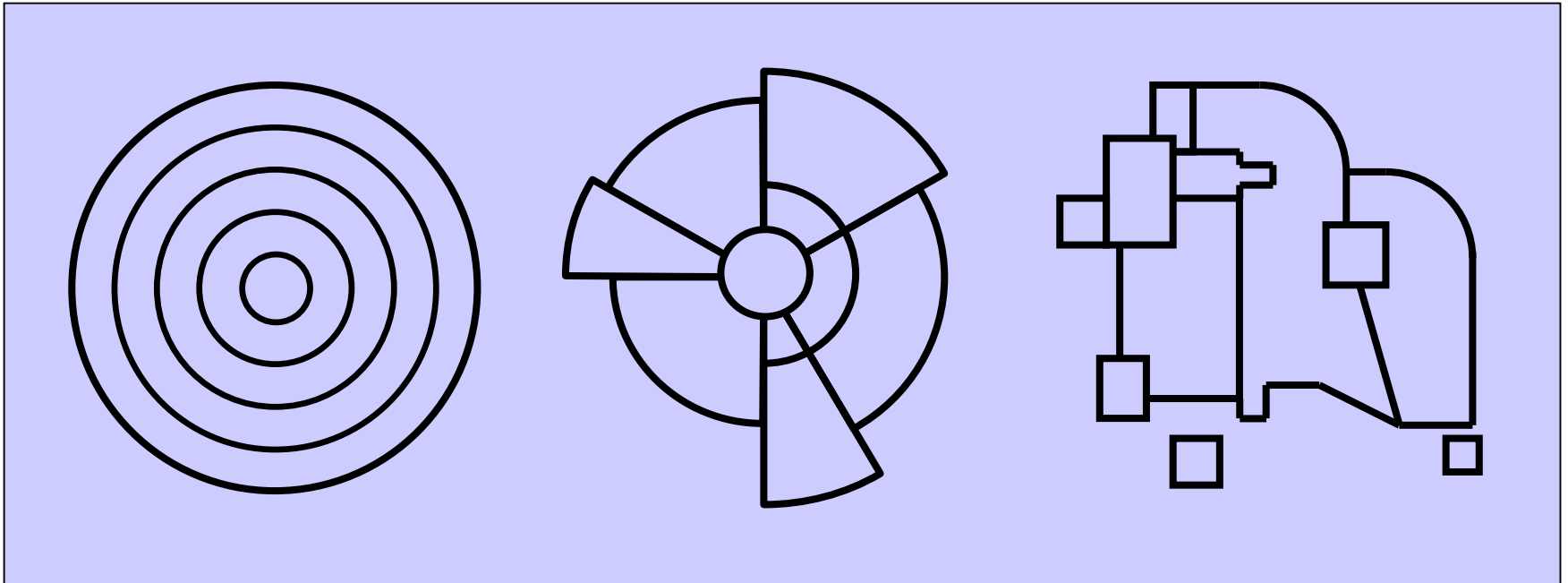
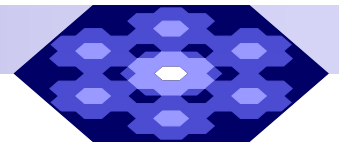
Barcelona a známá ulice Diagonal (architekt Cerda)



Funkční struktura města

TEORIE

Modely vnitřní struktury města (Chicagská škola)



Burgess

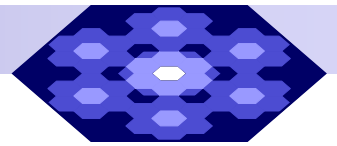
***model koncentric-
kých zón***

Hoyt

sektorový model

Harris-Ullman

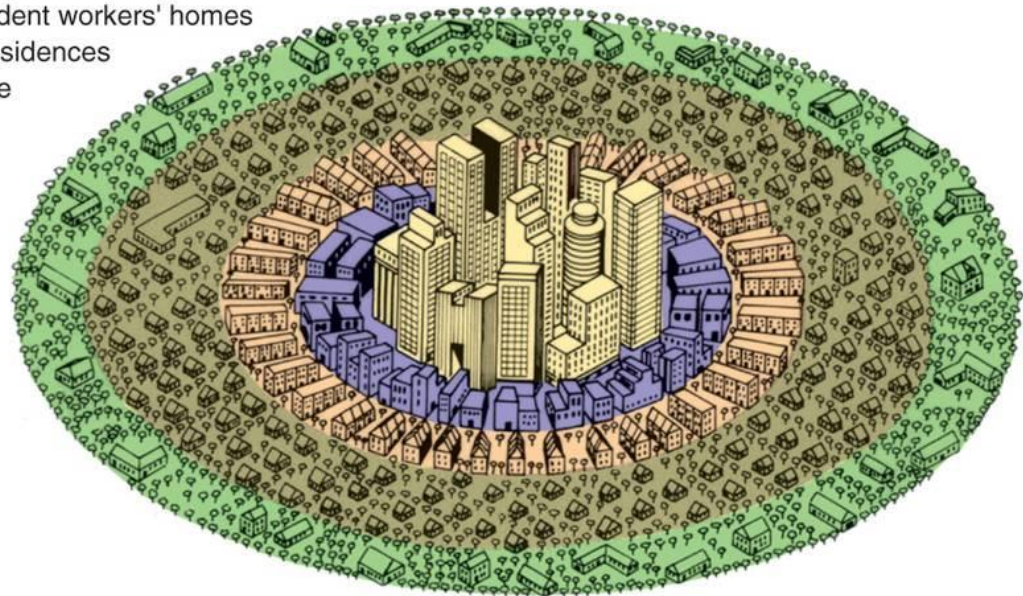
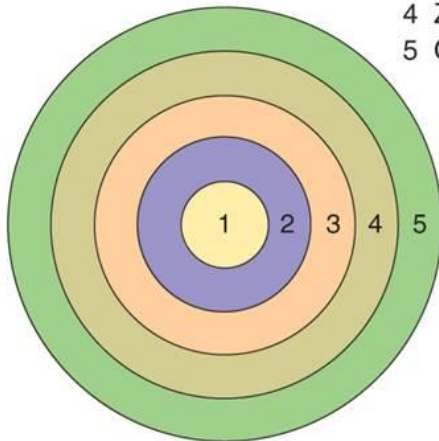
***model mnoha
jader***



Model koncentrických zón

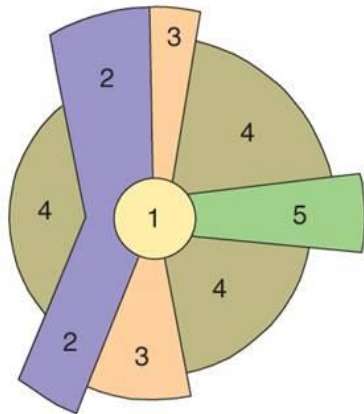
(Ernest Burgess based his city model on 1920's Chicago; in this model, the city grows out from the CBD in a ring pattern)

- 1 Central business district
- 2 Zone of transition
- 3 Zone of independent workers' homes
- 4 Zone of better residences
- 5 Commuter's zone

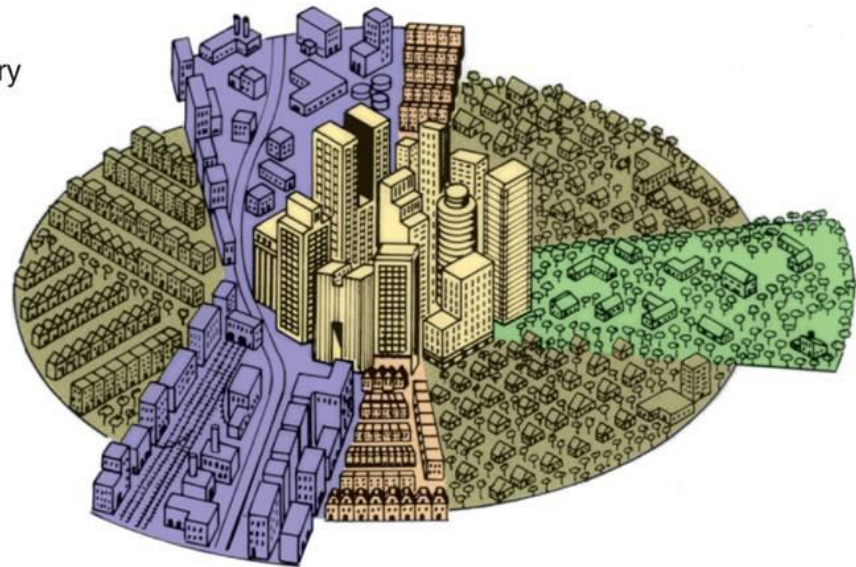


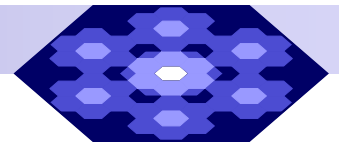
Sektorový model

(Homer Hoyt's 1930's model focused on where the wealthy residents of a city live; Hoyt illustrated a city growing out from a central CBD along transportation corridors, with pie shaped sectors)



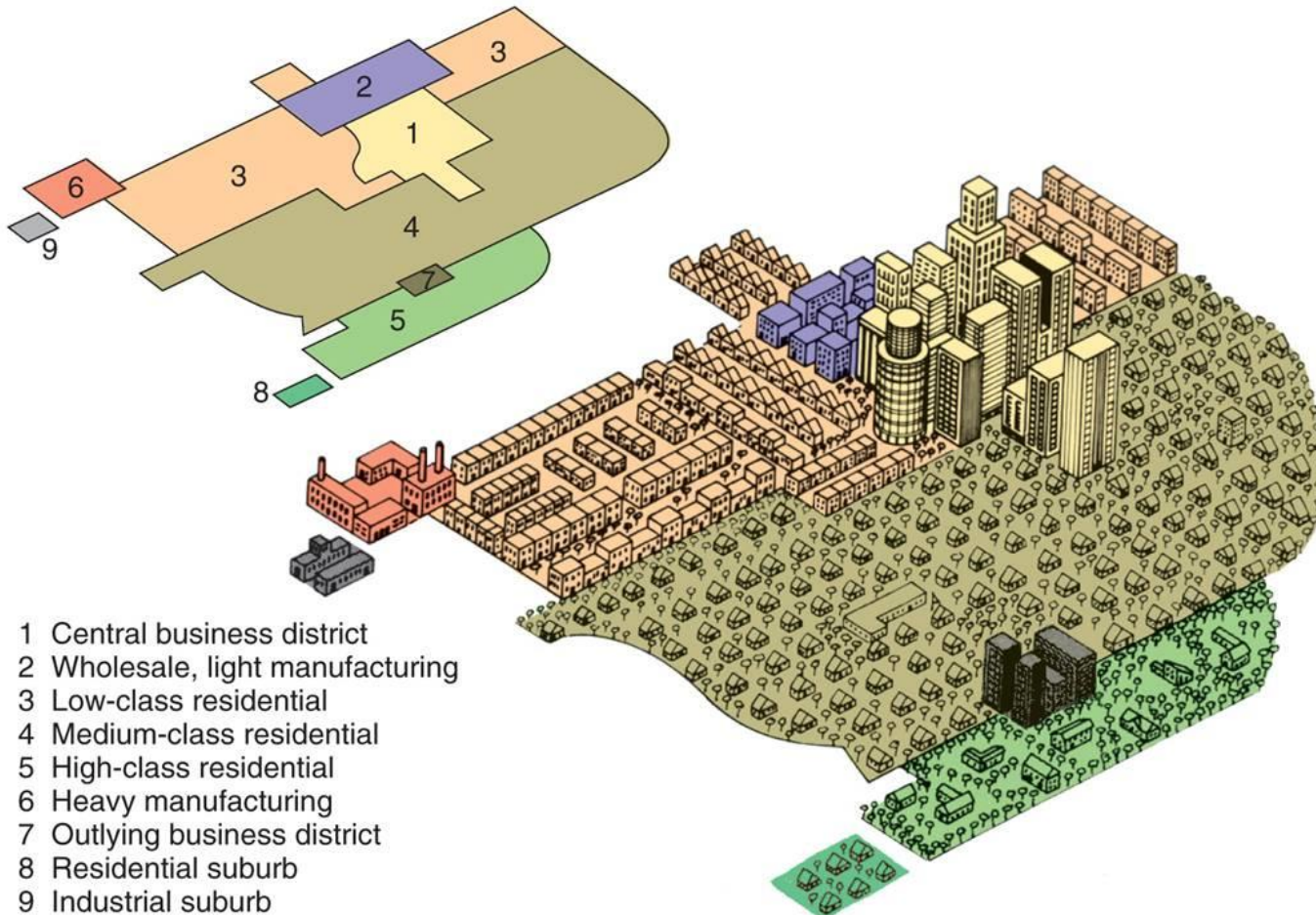
- 1 Central business district
- 2 Transportation and industry
- 3 Low-class residential
- 4 Middle-class residential
- 5 High-class residential

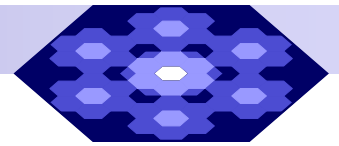




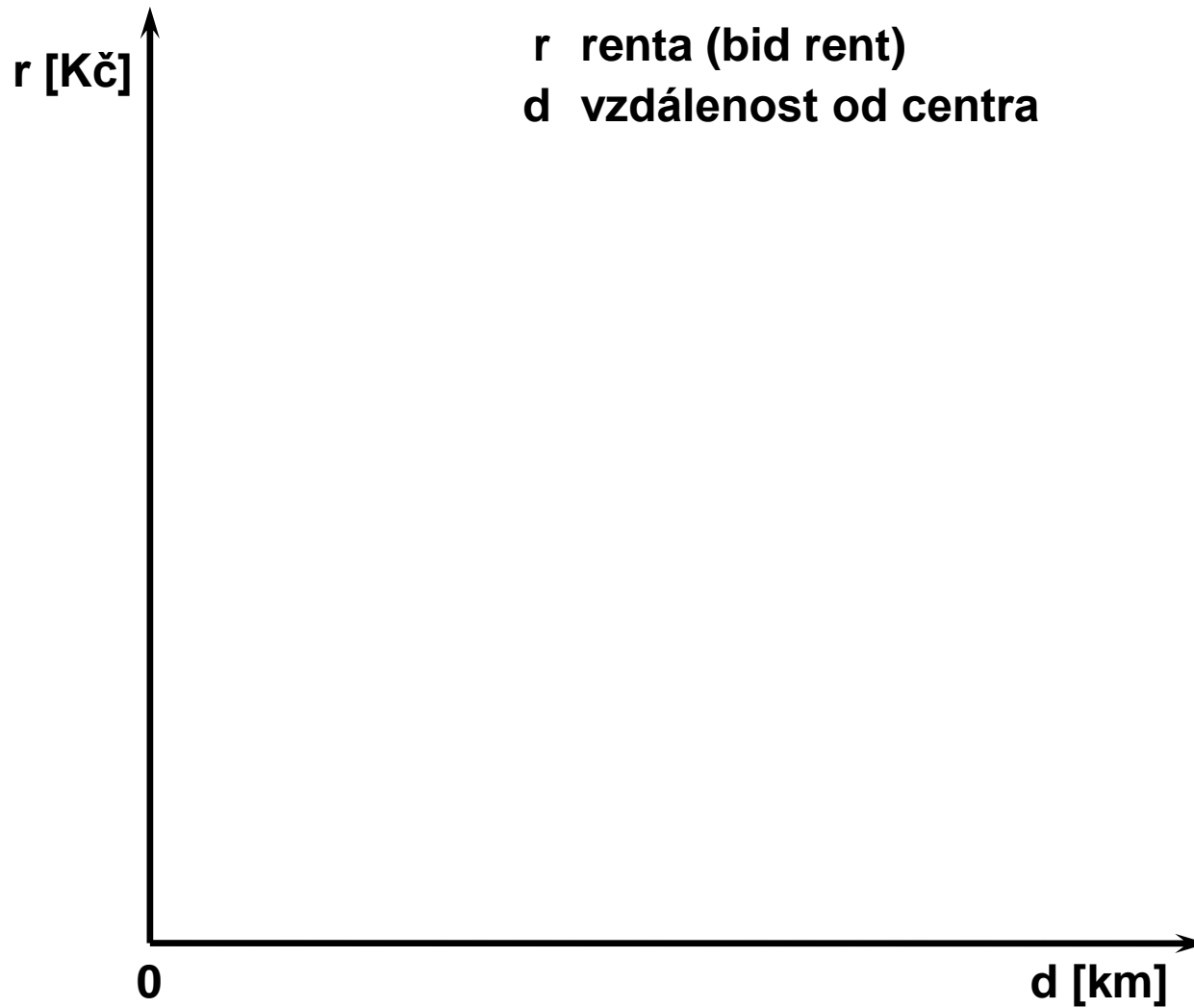
Model mnoha jader

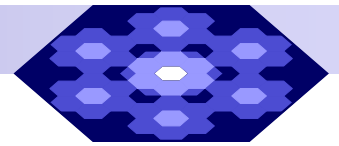
(Harris and Ullman believed that neither the concentric zones nor the sector model reflected city structure in the mid 1900's; in their model there is not one single nucleus but rather several nuclei with their own focal points)



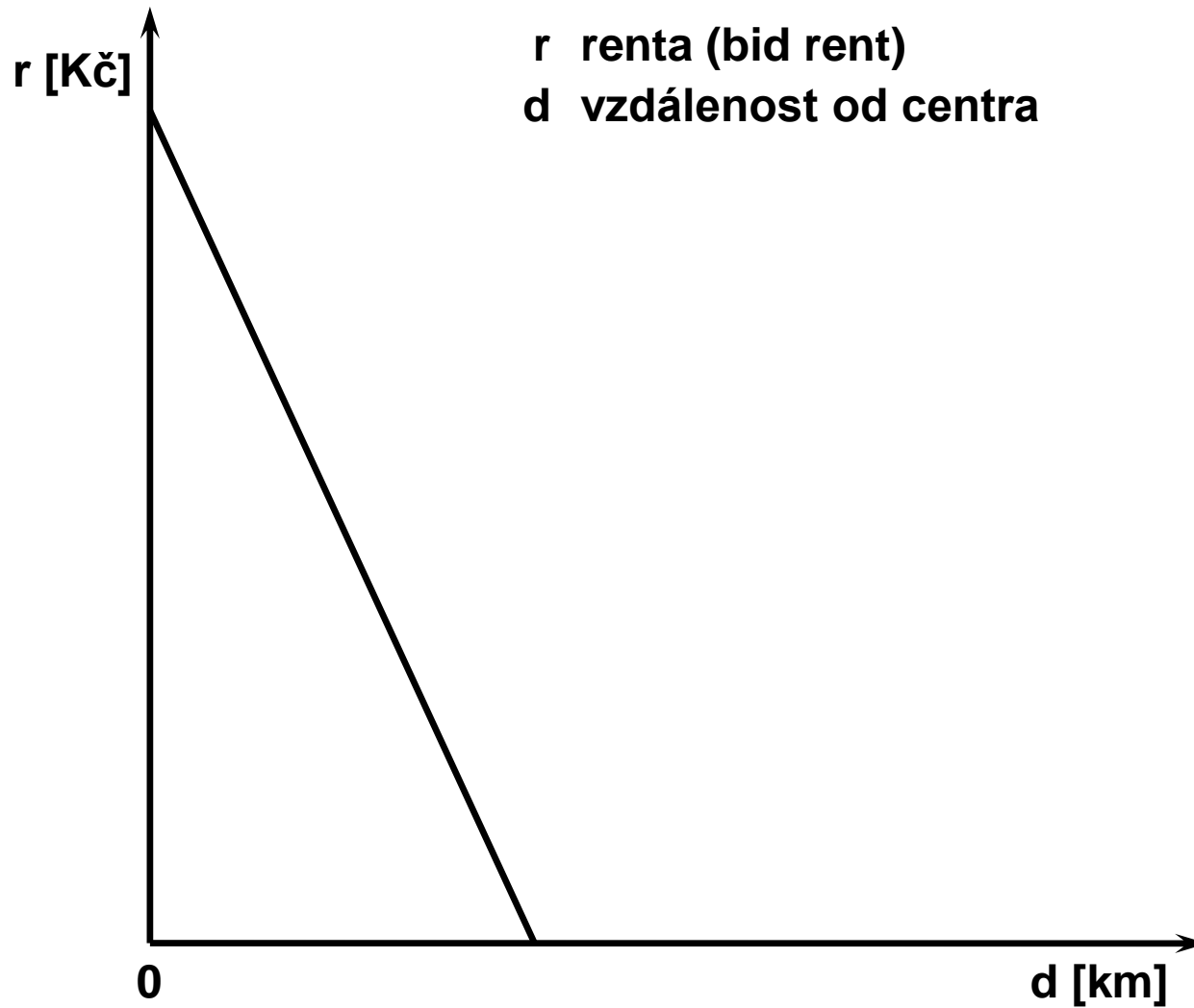


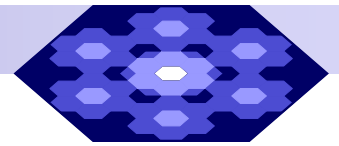
Vztah polohové renty a ceny půdy



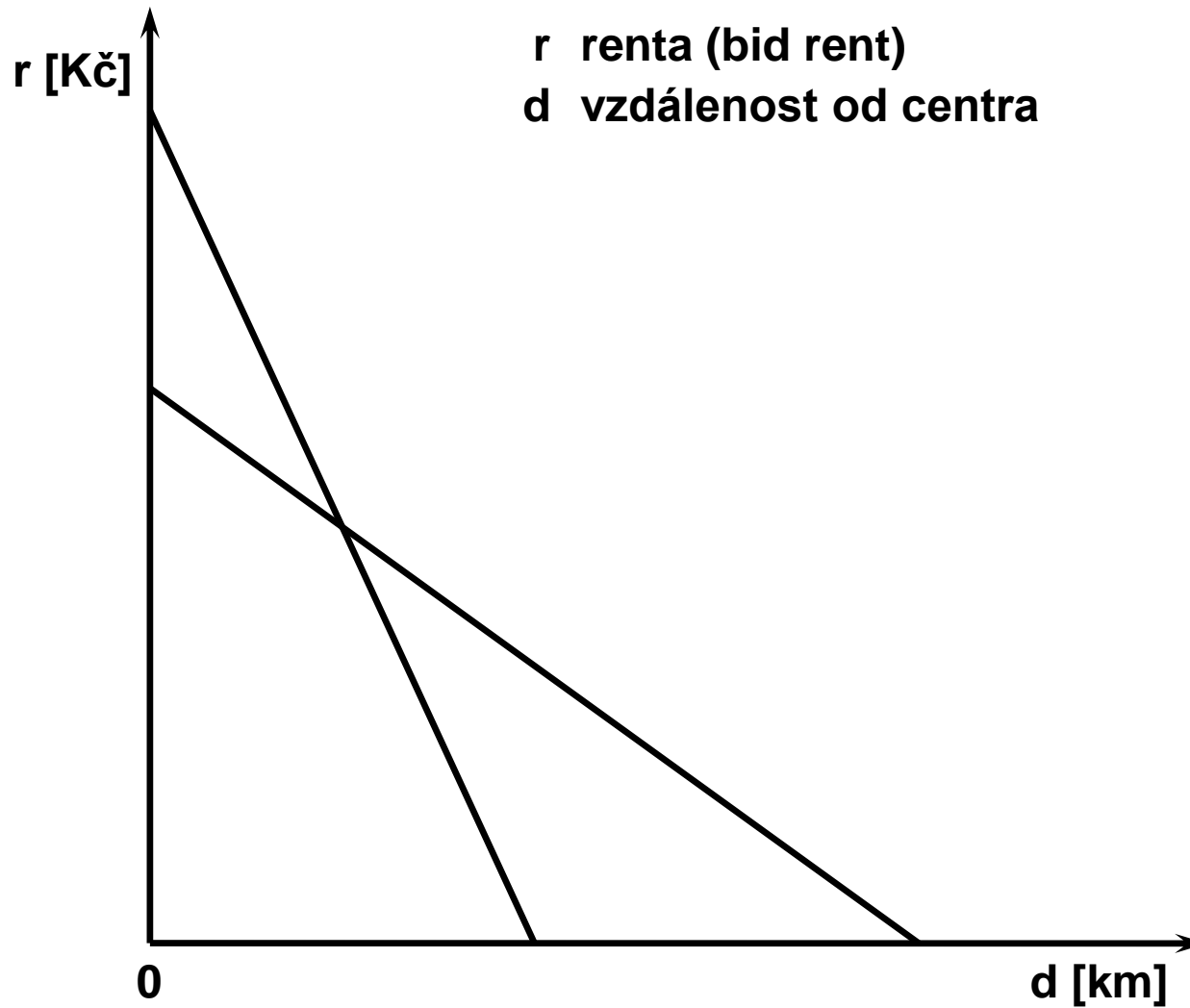


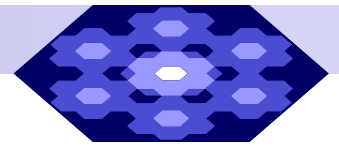
Vztah polohové renty a ceny půdy



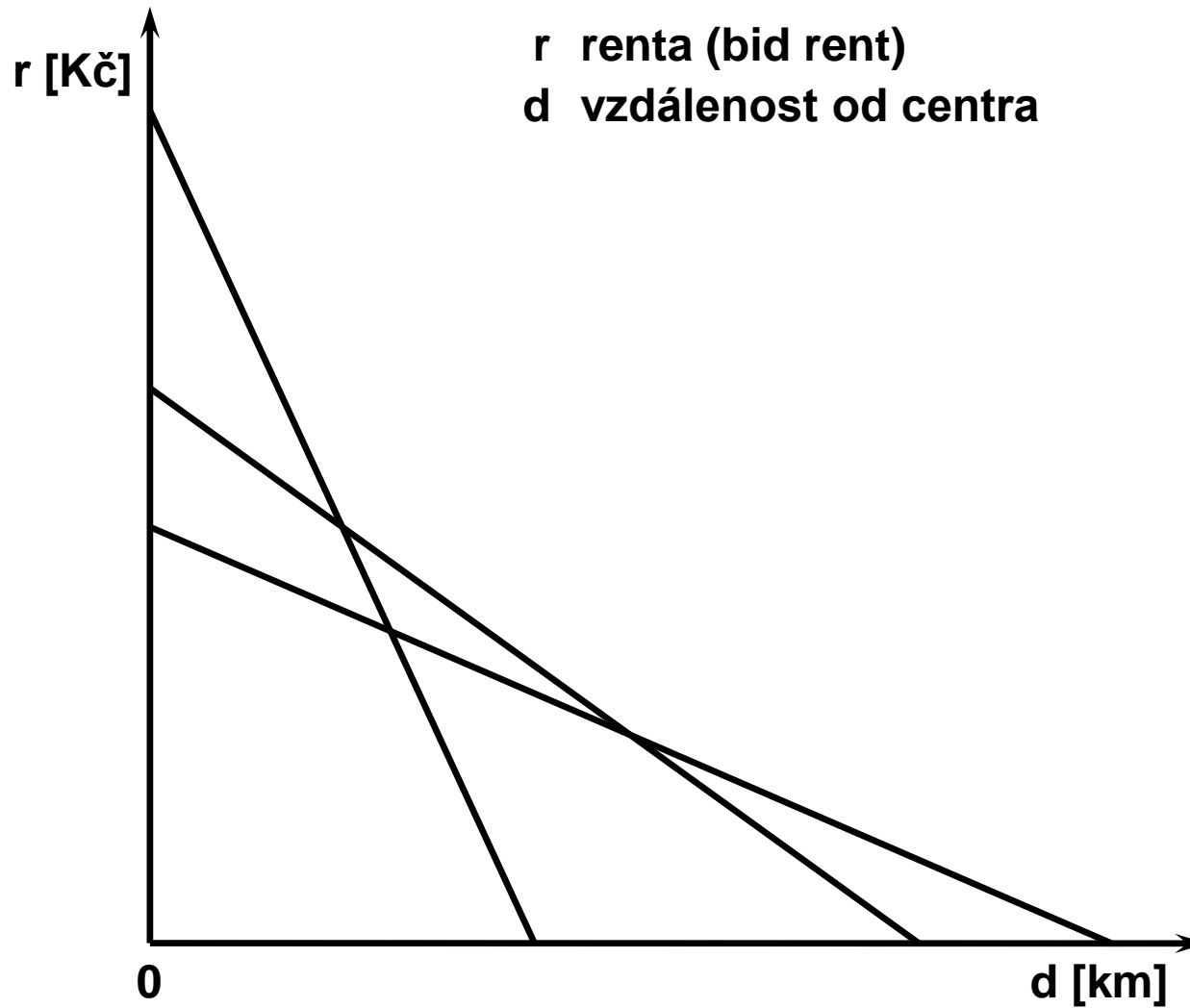


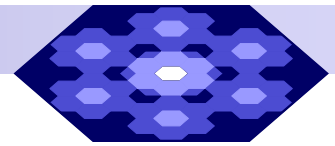
Vztah polohové renty a ceny půdy



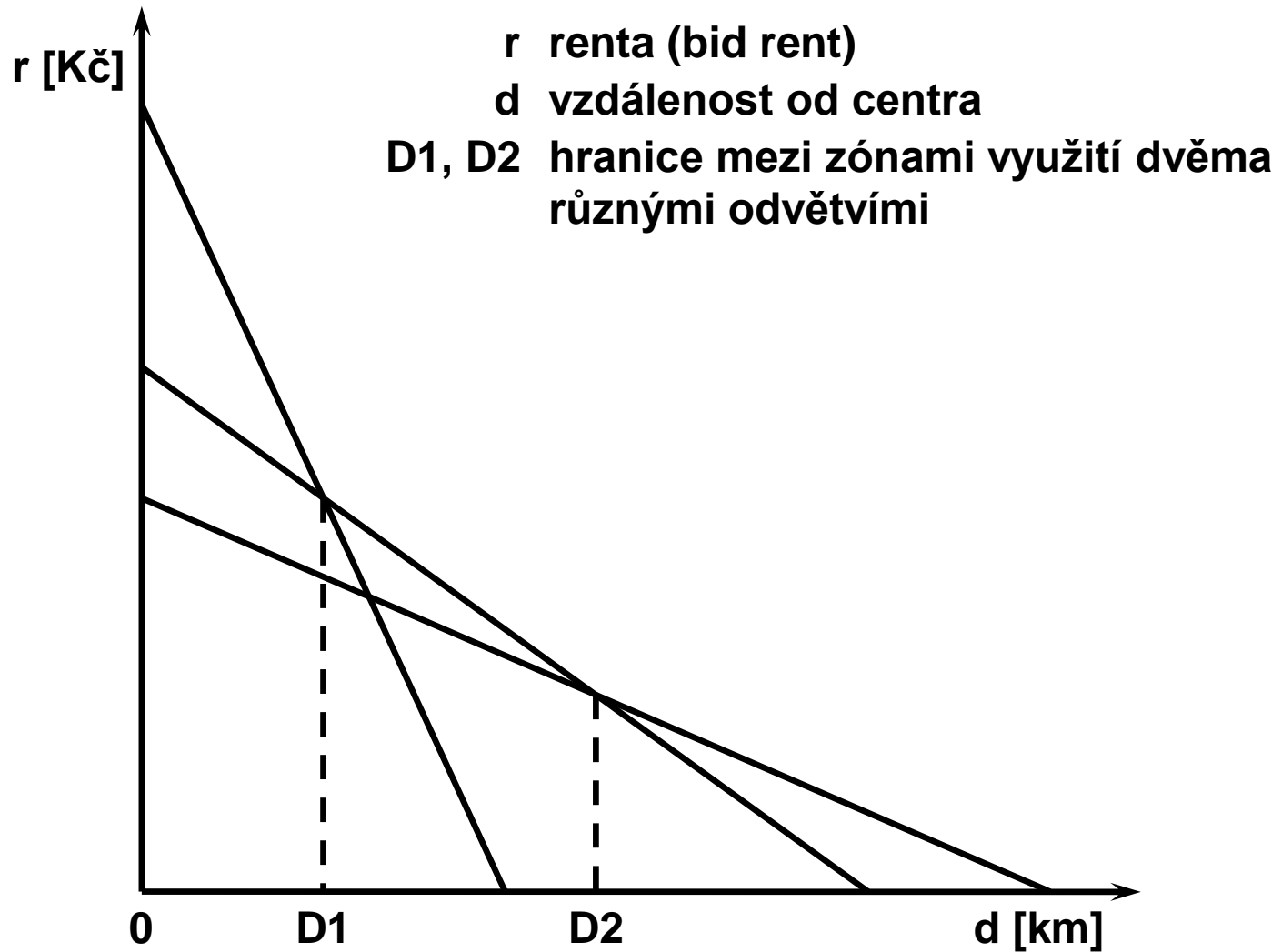


Vztah polohové renty a ceny půdy

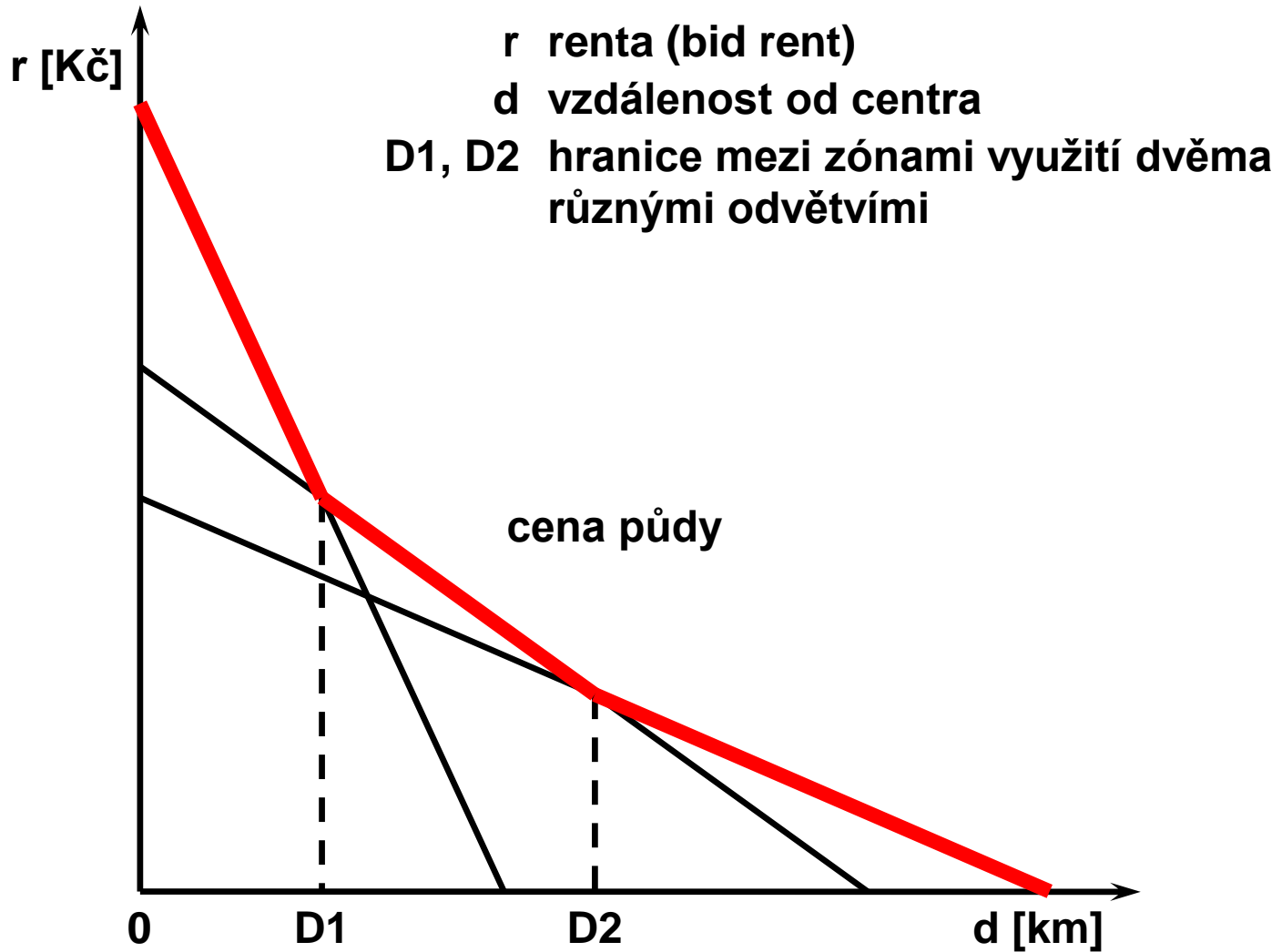


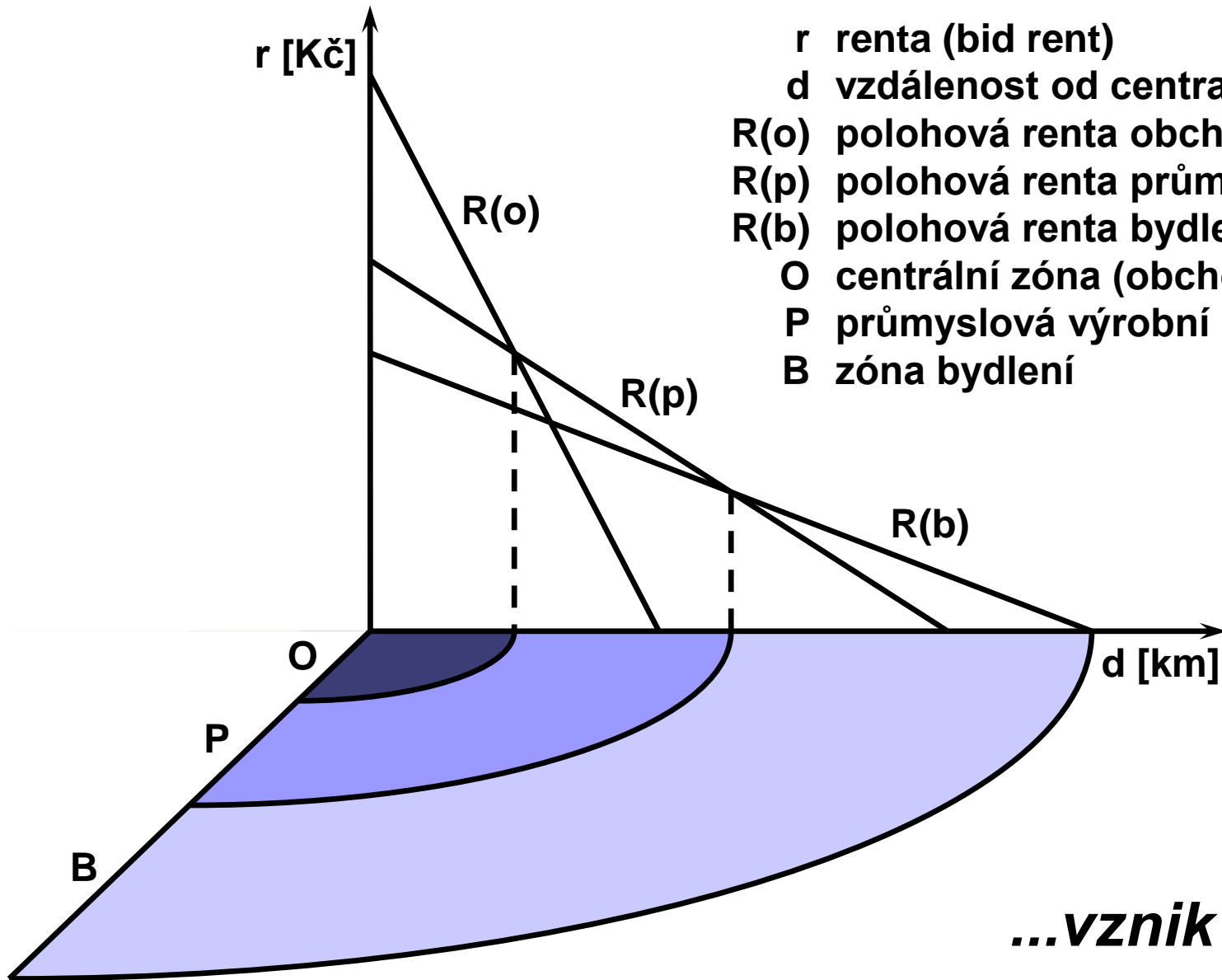
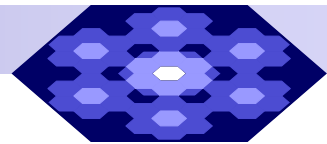


Vztah polohové renty a ceny půdy



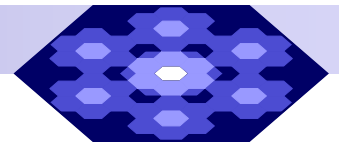
Vztah polohové renty a ceny půdy





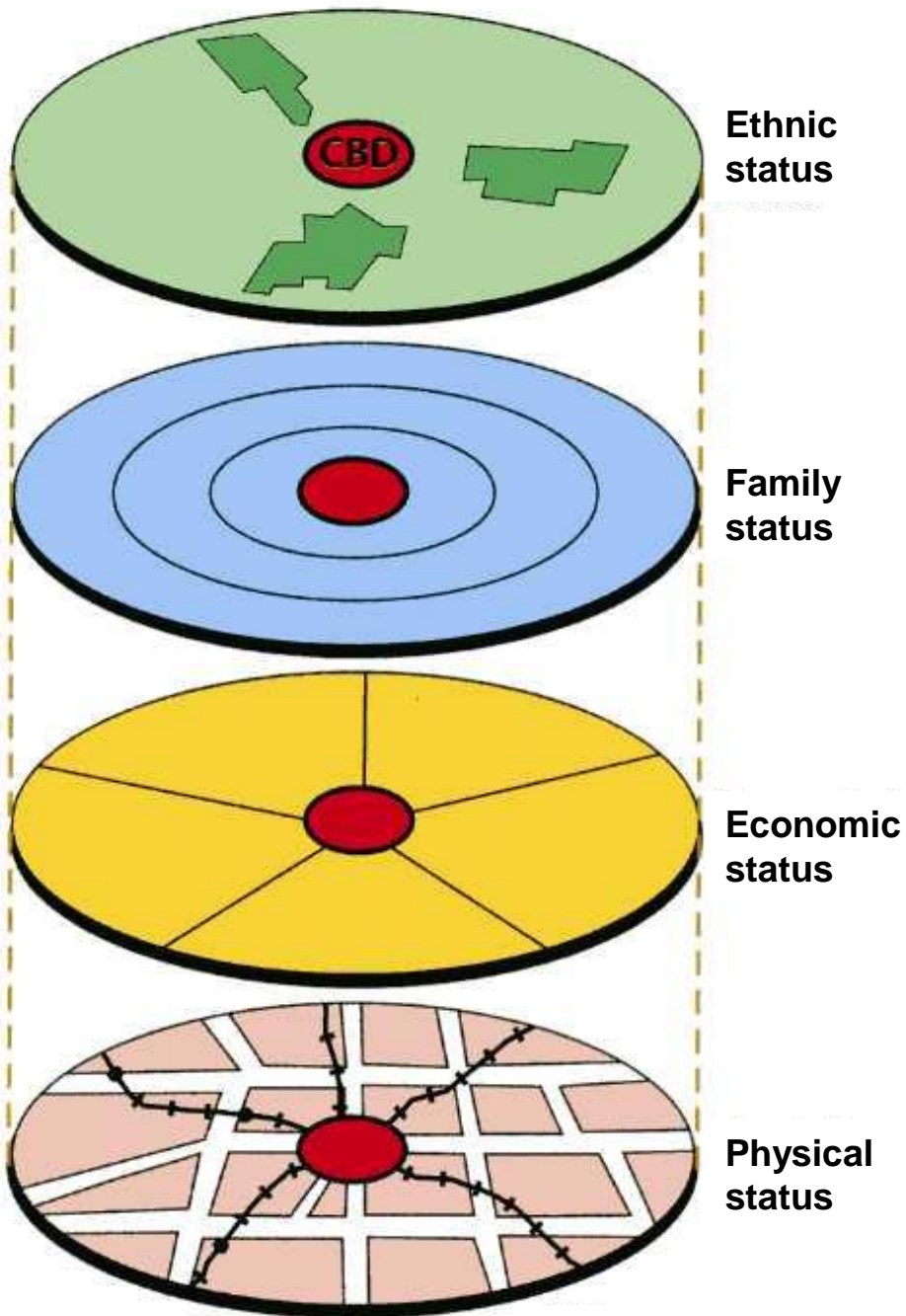
- r renta (bid rent)
- d vzdálenost od centra
- $R(o)$ polohová renta obchodu a služeb
- $R(p)$ polohová renta průmyslu
- $R(b)$ polohová renta bydlení
- O centrální zóna (obchod a služby)
- P průmyslová výrobní zóna
- B zóna bydlení

...vznik zón...

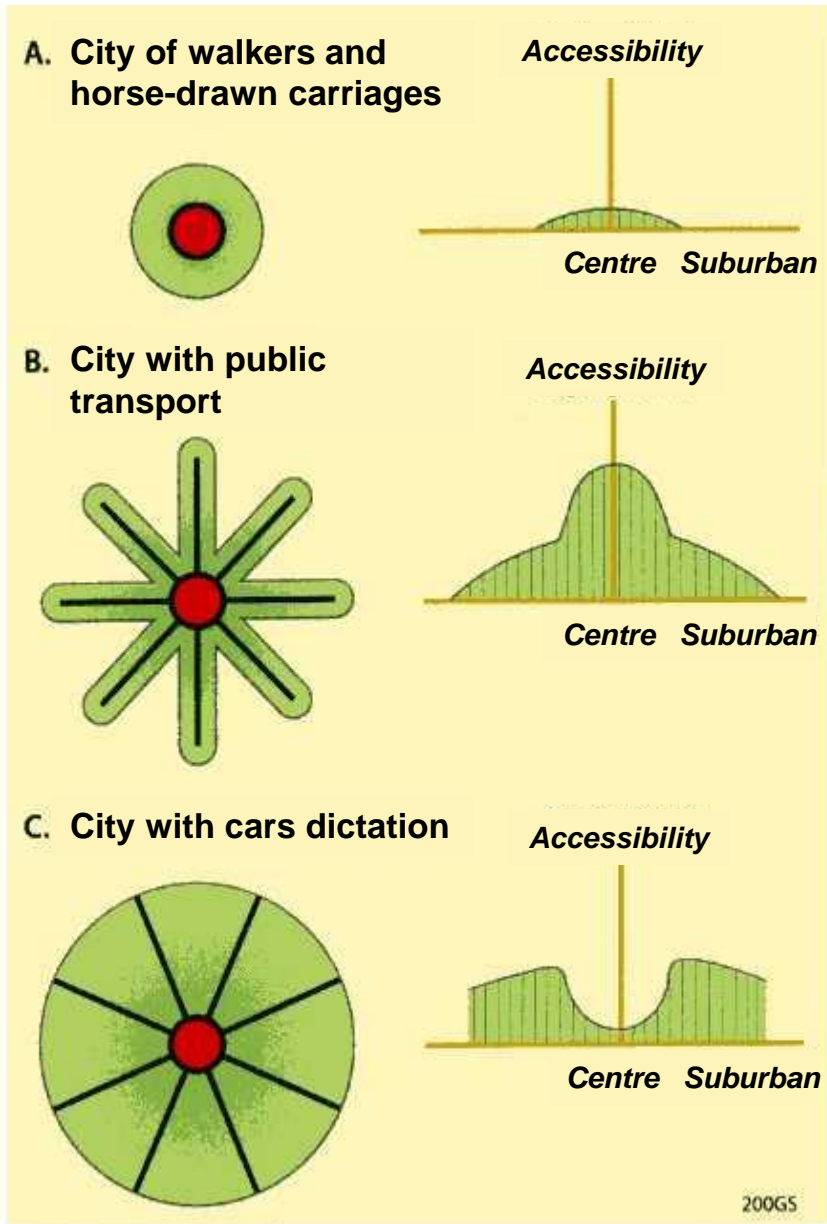


Funkční struktura města

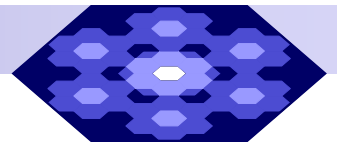
***MONOFUNKČNÍ NEBO
POLYFUNKČNÍ ZÓNY?***



Social space

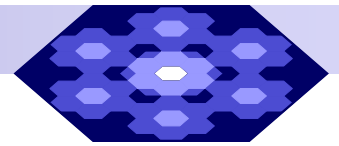


Industrial technology and urban development



Satelite → urban sprawl

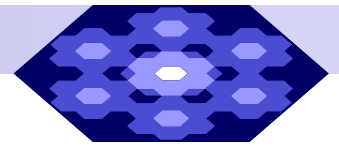




Urban sprawl (Houston)

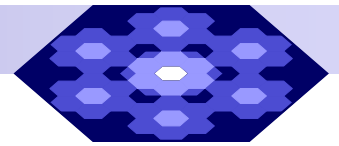


- nízká hustota zástavby



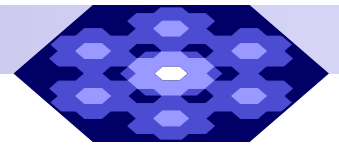
„Hustá“ panelová sídliště





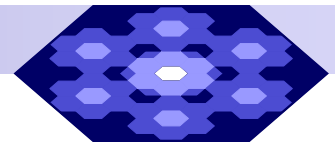
„Extrémně hustá“ sídliště (Hongkong)





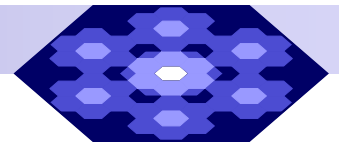
„Extrémně hustá“ sídliště (Hongkong)





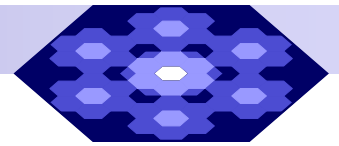
Metropolizace – město jako systém

- *metropolizační procesy přetvářejí tradiční formu měst a městských areálů a dávají vzniknout novým uspořádáním vztahů ve městech a jejich různě širokém zázemí*



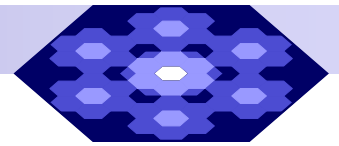
Gentrifikace

- *revitalizace městského centra a postupné nahrazení původního (staršího, chudšího) obyvatelstva obyvateli s vyšším sociálním statusem (tzv. yuppies)*
- *yuppies – většinou mladí a pracovně úspěšní, často singles nebo nesezdaní, bezdětní, s dlouhou a pružnou pracovní dobou*
- *malé domácnosti (jednočlenné, dvoučlenné) a zrekonstruované (často luxusní) byty*
- *gentrifikační, revitalizační a komercializační procesy jdou často ruka v ruce*



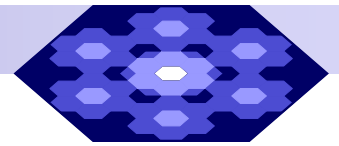
Gentrifikace (doplnění)

- *v polovině 60. let 20. století britská socioložka Ruth Glass opsala proměnu dělnických čtvrtí vnitřního Londýna*
- *ironický název „**gentries**“ z francouzštiny znamená „novodobou městskou šlechtu“*
- *spouštěčem procesu bývají umělci, studenti, imigranti nebo komunity gayů*
- *gentrifikace je opakem suburbanizace, když majetní lidé míří z centra města na předměstí*



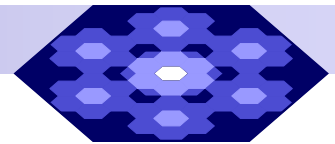
Citadelizace (gated communities)

- *vytváření totálně izolovaných, uzavřených a chráněných zón v atraktivním prostředí*
- *soustředění a koncentrace nejbohatší vrstvy (elity?) obyvatelstva*
- *citadelizaci lze označit za určitou formu gentrifikace, obecně však platí, že citadely mají vyšší standard než gentrifikované čtvrti*
- *při oddělení rezidenční oblasti od okolní zástavby zdí je používáno pojmenování gated communities*



Ghettoizace

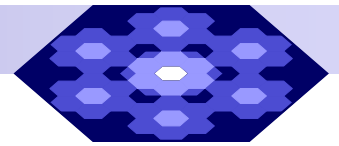
- *vytváření čtvrtí s nízkou sociální a ekonomickou úrovní (obyvatelstvo je často etnicky homogenní a tvořeno přistěhovalci – etnickými enklávami)*
- *vznik tzv. dlouhodobě vyloučené vrstvy obyvatel*
- *úpadek bytového fondu*
- *vznik ghett je nejčastější ve zdevastovaných oblastech vnitřního města*



Alternativy vývoje sociálních struktur měst

segregace vs. integrace

- *rezidenční segregace a její vznik, nejčastěji na etnickém nebo národnostním principu*
- *fyzická a funkční separace lokality*
- *rizika spojená s rezidenční segregací*
- *možnosti řešení rezidenční segregace*
- *podpora sociální inkluze a integrace*



Aktuální zásadní témata geografie města

- *bydlení*
- *doprava*
- *udržitelnost*
- *smart technologie*