



---

Univerzita Palackého  
v Olomouci

## **CÍLE VYUČOVÁNÍ ZEMĚPISU**

Proč vůbec ten zeměpis učíme a k čemu by žáci měli dospět?



- stanovení si **jasných, jednoznačných a dosažitelných** cílů by mělo určovat **základní obsahové prvky učiva**
- teprve poté je vhodné se ptát na **prostředky**

**cíle** → **obsah** → **prostředky**



- dnešní žáci potřebují získat vzdělání, které by je připravilo k nesčetnému množství životních rolí ve společnosti, v práci i v osobním životě
- žáci se má vést k tomu, aby uměli, chtěli a dokázali se stále učit
- vzdělávání má přispívat k erudovaným aktivitám a k větší zodpovědnosti jedinců vůči sobě, společnosti i přírodě
- vzdělání má napomáhat žákům k umění se přizpůsobovat neustále se změně prostředí a přijmout složitost a menší srozumitelnost světa

= **nutná použitelnost všeobecného vzdělání** (a tedy i zeměpisu)



- prostřednictvím geografických témat by výuka zeměpisu měla procvičovat také obecné **mezioborové životní dovednosti (klíčové kompetence)**
- obsahové zaměření zeměpisu má potenciál výrazně přispívat k naplnění hlavních cílů **průřezových témat**
  - důraz zejména na rozvoj postojů a hodnot, jež umožňují kulturní diverzitu a uplatňování principů udržitelného života na Zemi – více viz **IGU CGE**

(egeografie.cz, 2017)

Nebude pak zeměpis obsahově  
vyprázdněný, resp. kde je ta geografie?



Univerzita Palackého  
v Olomouci

- základní cíle jsou uvedeny v kurikulárních dokumentech
  - *hodně obecné*

zeměpis umožňuje žákům orientovat se v současném světě a v problémech současného lidstva i vlastní spoluzodpovědnosti za kvalitu života na Zemi vztahů lidí k jejich přírodnímu i společenskému prostředí (1996)

## ŽIVOTNÍ PROSTŘEDÍ

### Očekávané výstupy

#### žák

- ▶ zhodnotí na příkladech různé krajiny jako systém pevninské části krajinné sféry se specifickými znaky, určitými složkami, strukturou, okolím a funkcemi
- ▶ analyzuje na konkrétních příkladech přírodní a kulturní (společenské) krajinné složky a prvky krajiny
- ▶ zhodnotí některá rizika působení přírodních a společenských faktorů na životní prostředí v lokální, regionální a globální úrovni

- takové stanovení samozřejmě pro vyučování nestačí a učitel by si měl před každou hodinou ujasnit a uvědomit, které kompetence svých žáků chce prohloubit a rozvinout



Univerzita Palackého  
v Olomouci



Kdo mi tedy řekne,  
co je cílem  
zeměpisu a co mám  
následně učit?

Jak poznám, jestli je  
to ten správný cíl?

Jaké jsou tedy cíle  
geografického vzdělávání,  
řekněme taková **hlavní meta**  
ve výuce zeměpisu a na co  
bych se měl formulaci cílů  
hodiny (ročníku, stupně)  
myslet?





Univerzita Palackého  
v Olomouci

- **způsobilost zodpovědně a uvážlivě jednat v prostoru**
  - k tomu potřebují osvojit si geografický způsob uvažování opřený o odborné znalosti a určité, nejen intelektové dovednosti



Prostřednictvím zeměpisu/geografie postupně žáci směřují v obecné rovině k tomu, že dokážou (s ohledem na jejich věk ...):

- pochopí příčiny i důsledky geografické organizace (včetně významu geografické polohy) přírodních i společenských jevů a procesů, jejich vzájemné vztahy a vývoj v čase a v regionech na různých měřítkových (řádovostních) úrovních;
- sami nahlížet na realitu optikou geografie, tj. klást si řetězec geografických otázek a hledat na ně odpovědi.

K tomu potřebují mj.:

- efektivně a kriticky využívat různé moderní technologie a zdroje informací (internet, GIS, mapy, družicové a letecké snímky, fotografie, tabulky, data, grafy, texty ad.);
- vnímat sebe sama jako součást geografického prostoru, své poznání a pochopení využívat při jednání v různých životních situacích;
- ocenit přírodní, sociální, kulturní a ekonomickou rozmanitost; upevňovat národní identitu a přispívat k péči o prostředí a jeho ochraně za účelem prevence katastrof.



Univerzita Palackého  
v Olomouci

- **způsobilost zodpovědně a uvážlivě jednat v prostoru**
  - k tomu potřebují osvojit si geografický způsob uvažování opřený o odborné znalosti a určité, nejen intelektové dovednosti

Prostřednictvím zeměpisu/geografie postupně žáci směřují v obecné rovině k tomu, že dokážou (s ohledem na jejich věk ...):

- pochopí příčiny i důsledky (včetně významu geografické polohy) přírodních i lidských změn a rozvoje v čase a v regionech;
- sami se budou snažit řešit problémy, klást otázky a hledat odpovědi.

**Žáci by se měli naučit geograficky myslet.**

K tomu potřebují mj.:

- efektivně a kriticky využívat různé zdroje informací (internet, GIS, mapy, družicové a letecké snímky, fotografie, tabulky, data, grafy, texty ad.);
- vnímat sebe sama jako součást geografického prostoru, své poznání a pochopení využívat při jednání v různých životních situacích;
- ocenit přírodní, sociální, kulturní a ekonomickou rozmanitost; upevňovat národní identitu a přispívat k péči o prostředí a jeho ochraně za účelem prevence katastrof.





Univerzita Palackého  
v Olomouci

**Co to je geografie?**

**Co geografie není?**

**Geografie se zabývá prostorovostí přírody a lidské společnosti světa, v němž žijeme. Pod prostorovostí můžeme rozumět procesy, jež udržují či mění prostorové uspořádání přírody a společnosti. (Hynek, 2013)**

Prostorovost je vlastnost týkající se prostoru, stav prostoru. (Elden, 2010)





ŘEPČÍN

HEJČÍN

LAZCE

KLÁŠTERNÍ  
HRADISKO

BĚLIDLA

NOVÁ  
ULICE

POVEL

SLAVONÍN

400 800 1200  
m

ČERNOVÍR

CHVÁLKOVICE

PAVLOVIČKY

Bystrov

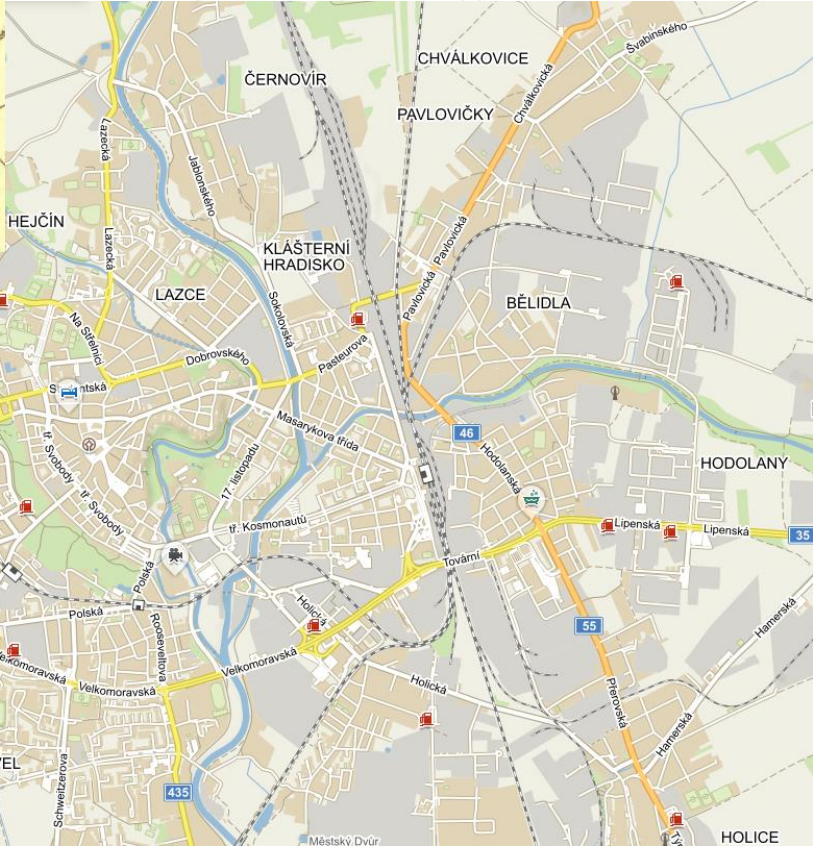
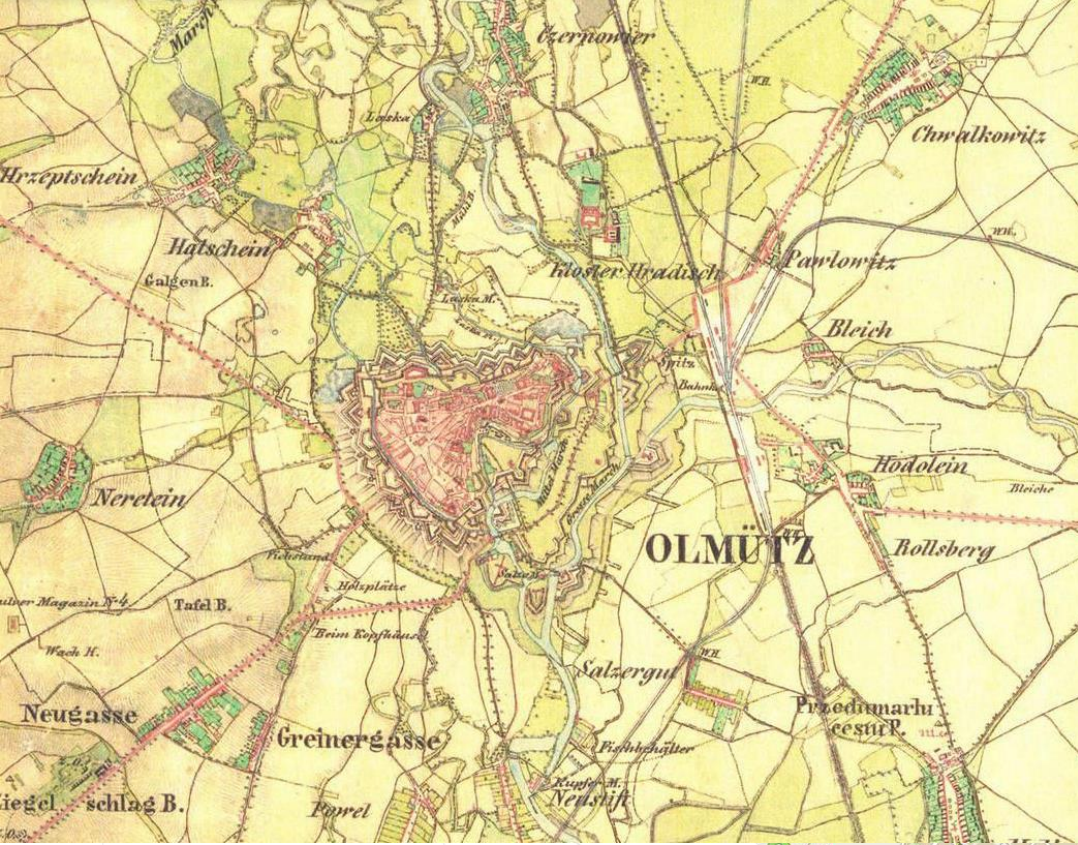
HODOLANY

NOVÝ SVĚT

HOLICE

OLOMOUČ

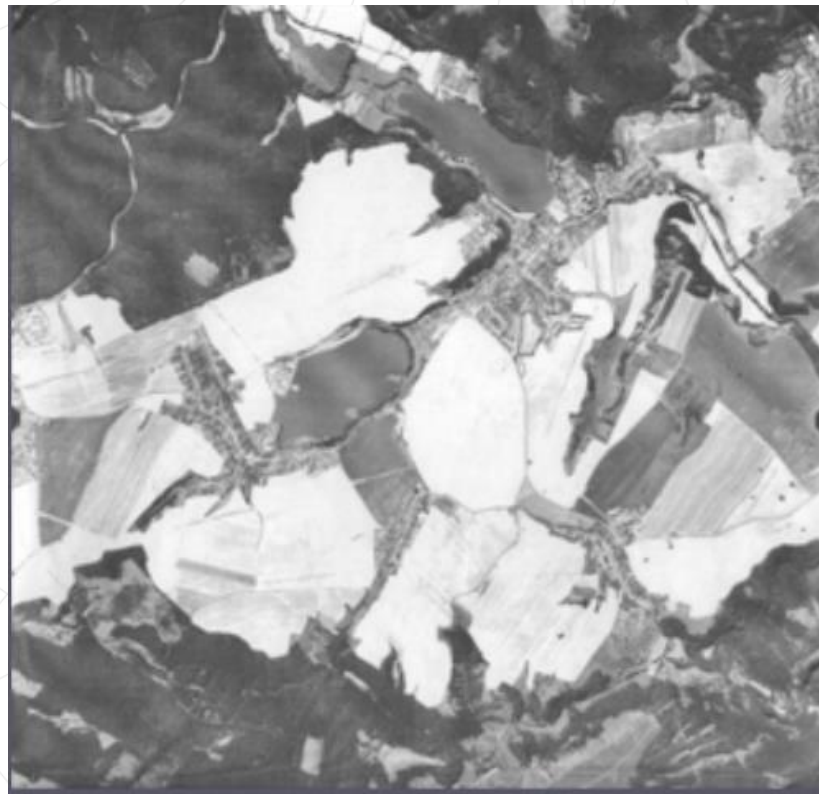
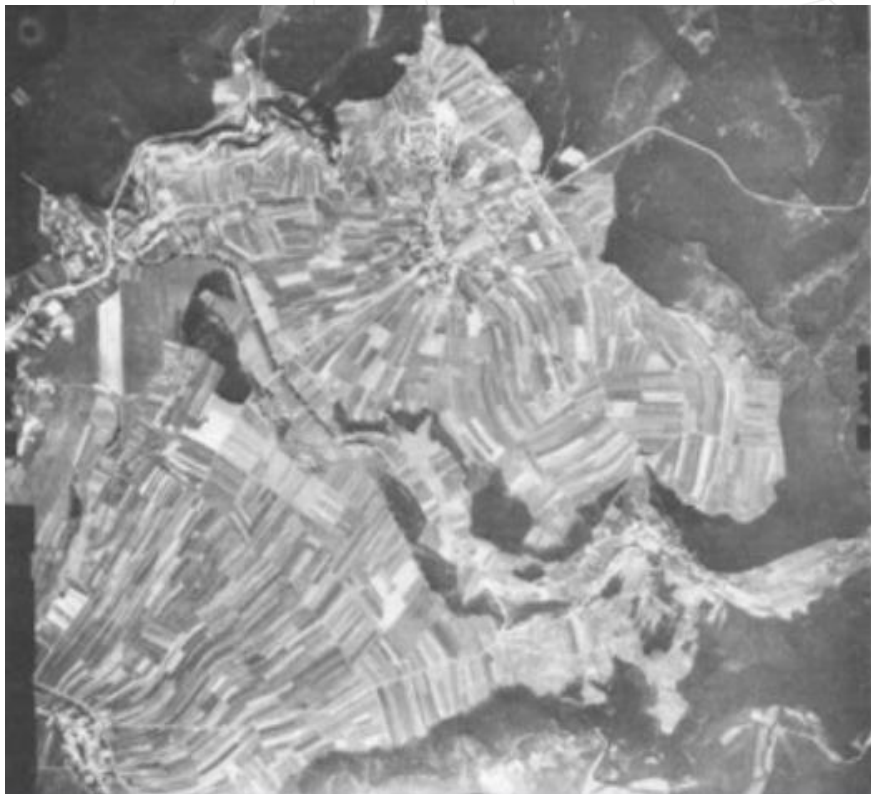




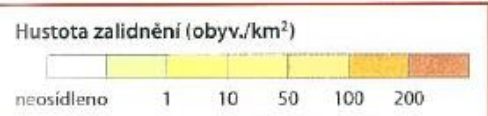
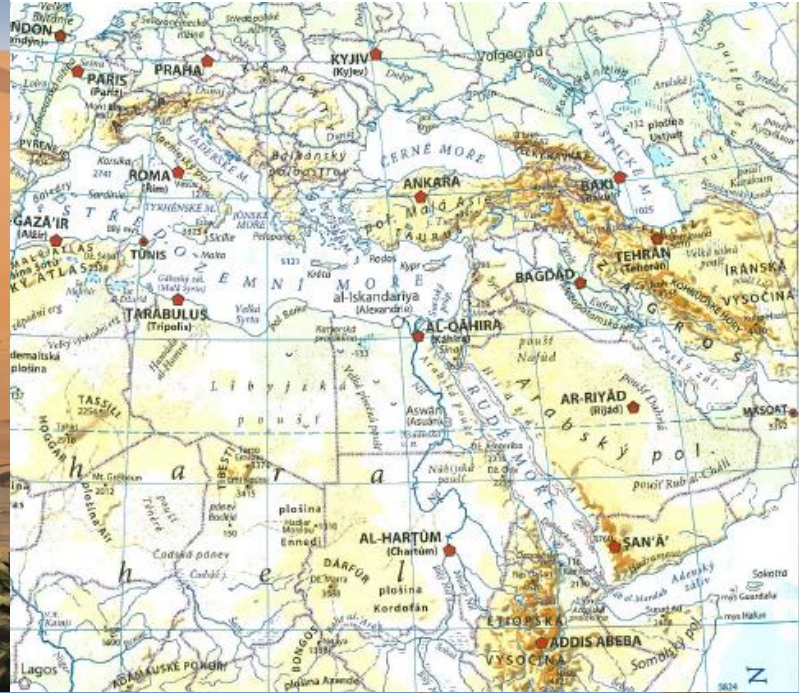




Univerzita Palackého  
v Olomouci



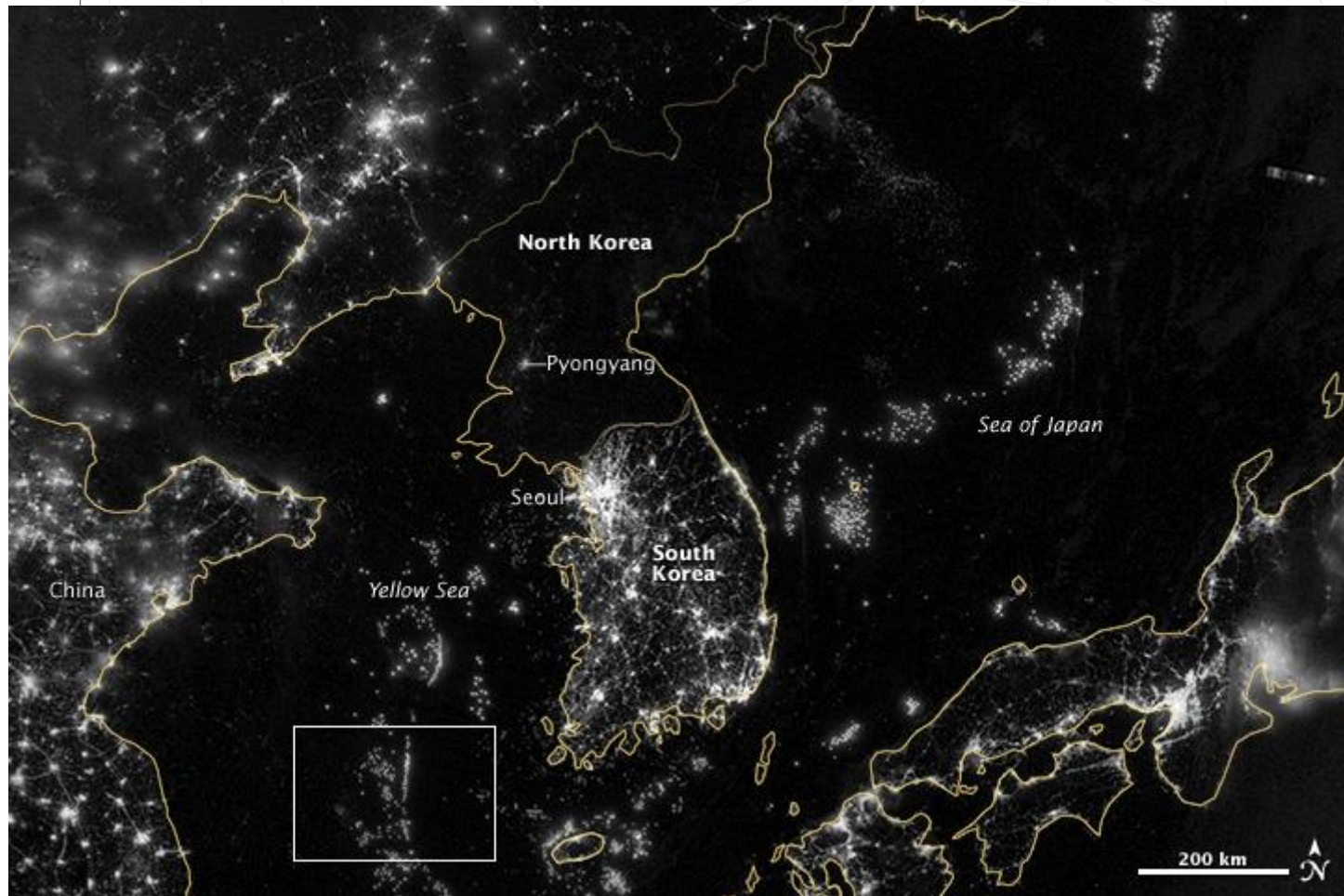




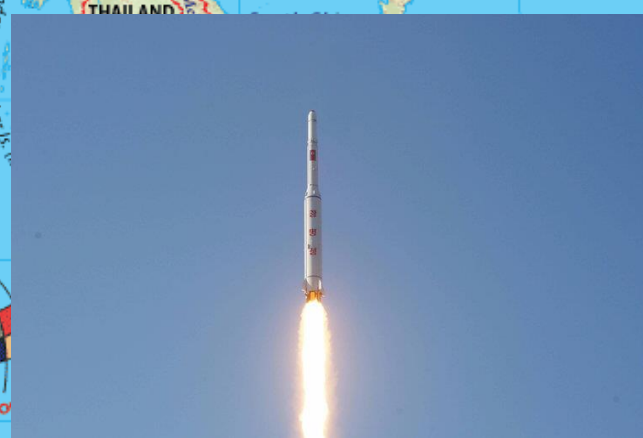
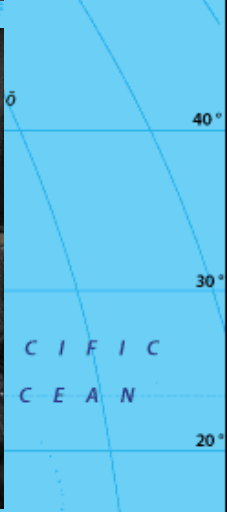
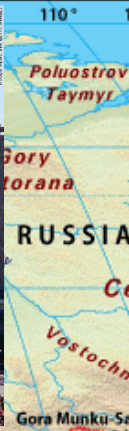




Univerzita Palackého  
v Olomouci















## Co to je zeměpis?

**Zeměpis je předmět, který se snaží charakterizovat různá území včetně rozmístění lidí, jevů a událostí. Studuje interakce mezi člověkem a prostředím v různých podmínkách. Charakteristická je především její obsahová a metodická šíře, přejímání poznatků různých oborů přírodních a sociálních věd a její zájem na budoucím utváření vztahů mezi lidmi a prostředím. (Kühnlová 1996)**

Pro správné pochopení výuky zeměpisu (geografie) **je nutné naučit se klást zeměpisné (geografické) otázky:**

- Kde to je?
- Jaké to je?
- Proč je to právě tam?
- Může (je) to být i někde jinde?
- Jak to vzniklo?
- Jaký to má význam?
- Jaký to má dopad na život společnosti a přírody?
- Jak by to mělo být uzpůsobeno k vzájemnému užítku člověka a přírody?
- Jak by mohl vypadat budoucí vývoj a proč? (upraveno dle Hofmann, 2016)



Univerzita Palackého  
v Olomouci



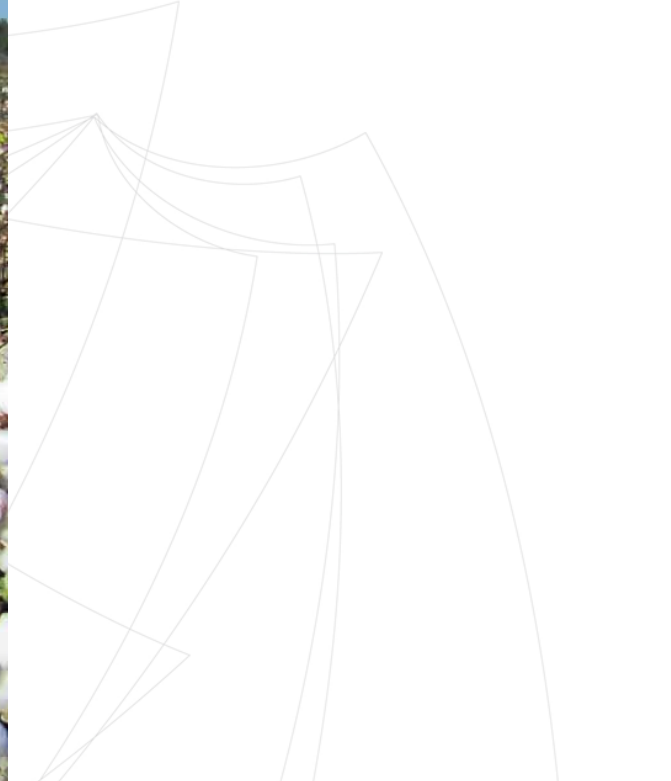
# Aralské jezero















Univerzita Palackého  
v Olomouci







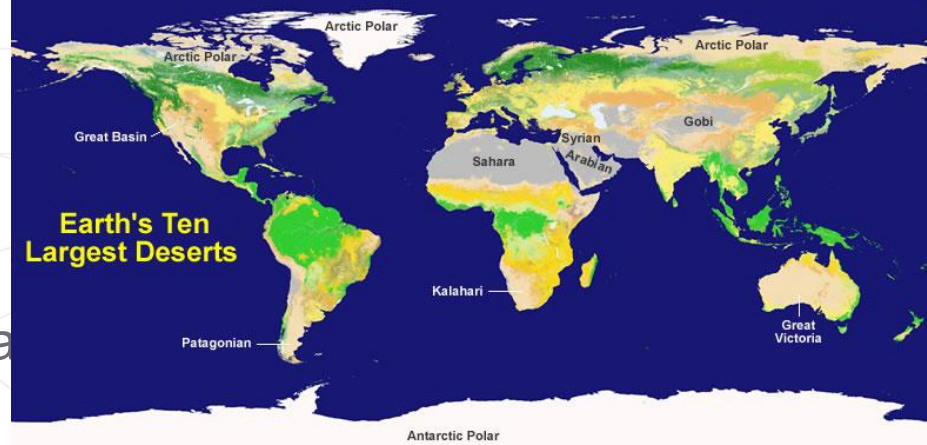
Univerzita Palackého  
v Olomouci

- definovány v Mezinárodní chartě geografického vzdělávání IGU

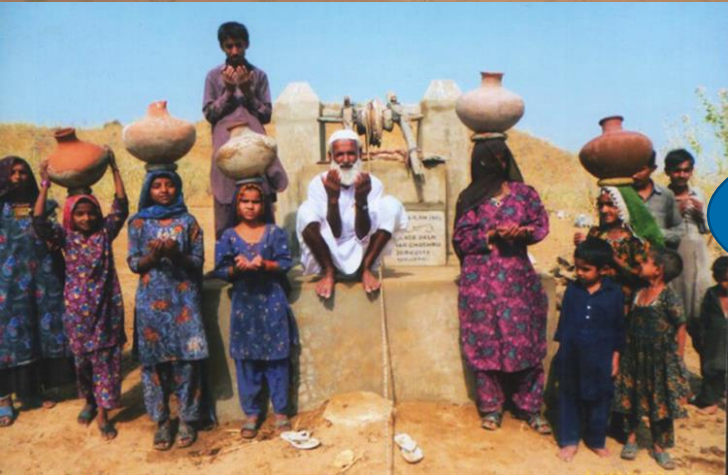
**VĚDOMOSTI = žák zná,  
rozumí**

**DOVEDNOSTI = žák  
dokáže, aplikuje**

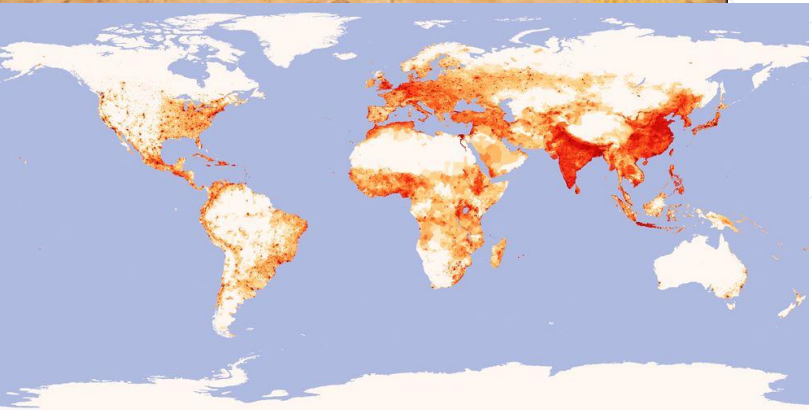
**POSTOJE = žák  
zhodnotí**



árodní cha



POUŠŤĚ







- definovány v Mezinárodní chartě geografického vzdělávání IGU

**VĚDOMOSTI = žák zná, rozumí**

- zařadí národní i mezinárodní události do regionálně geografické rámce a chápe základní územní vztahy;
- zná nejdůležitější přírodní systémy na Zemi a chápe vnitřní a vnější vztahy ekosystémů;
- zná nejdůležitější socioekonomické systémy, chápe vliv přírodních podmínek na činnost člověka, chápe vznik rozdílných kulturních, náboženských, hospodářských, politických, ..., ekologických systémů;
- popíše, porovná život různých národů a společností žijících na Zemi a ocení kulturní bohatství lidstva;
- rozumí strukturám a procesům ve vlastní zemi a místním regionu jako prostoru denního života;
- chápe výzvy i šance týkající se globálních problémů lidstva



- definovány v Mezinárodní chartě geografického vzdělávání IGU



**DOVEDNOSTI = žák dokáže,  
aplikuje**

- využívá slovních, obrazových, kvantitativních a symbolických geografických informací;
- aplikuje metody pozorování, mapování v terénu, rozhovor, interpretaci druhotných zdrojů a statistických dat;
- využívá vlastní komunikativní, intelektuální, praktické a sociální dovednosti k zodpovězení různých geografických otázek
- klade otázky, objevuje a řeší problémy, sbírá a třídí informace, zpracovává, interpretuje a hodnotí data, generalizuje, dopracovává se k pravidelnostem, vytváří si vlastní názory, spolupracuje, ...



- definovány v Mezinárodní chartě geografického vzdělávání IGU

**POSTOJE = žák zhodnotí**

- Projevuje zájem o prostředí v němž žije i o mnohotvárnost přírodních a kulturních jevů na Zemi;
- oceňuje krásu přírody a rozmanitost podmínek života lidí na Zemi;
- chápe význam hodnot a postojů člověka v procesu rozhodování;
- přiměřeně uplatňuje své geografické vědomosti a dovednosti v osobním a veřejném životě, později v zaměstnání;
- cítí odpovědnost za zachování životního prostředí pro budoucí generace;
- respektuje rovnoprávnost všech lidí;
- angažuje se při řešení problémů
- více dle průřezových témat – ENV, VMEGS, MV



- definovány v Mezinárodní chartě geografického vzdělávání IGU

### **VĚDOMOSTI = žák zná, rozumí**

- zařadí národní i mezinárodní události do regionálně geografické rámce a chápe základní územní vztahy;
- zná nejdůležitější přírodní systémy na Zemi a chápe vnitřní a vnější vztahy ekosystémů;
- zná nejdůležitější socioekonomické systémy, chápe vliv přírodních podmínek na činnost člověka, chápe vznik rozdílných kulturních, náboženských, hospodářských, politických, ..., ekologických systémů;
- popíše, porovná život různých národů a společností žijících na Zemi a ocení kulturní bohatství lidstva;
- rozumí strukturám a procesům ve vlastní zemi a místním regionu jako prostoru denního života;
- chápe výzvy i šance týkající se globálních problémů lidstva

### **DOVEDNOSTI = žák dokáže, aplikuje**

- využívá slovních, obrazových, kvantitativních a symbolických geografických informací;
- aplikuje metody pozorování, mapování v terénu, rozhovor, interpretaci druhotných zdrojů a statistických dat;
- využívá vlastní komunikativní, intelektuální, praktické a sociální dovednosti k zodpovězení různých geografických otázek
- klade otázky, objevuje a řeší problémy, sbírá a třídí informace, zpracovává, interpretuje a hodnotí data, generalizuje, dopracovává se k pravidelnostem, vytváří si vlastní názory, spolupracuje, ...

### **POSTOJE = žák zhodnotí**

- Projevuje zájem o prostředí v němž žije i o mnohotvárnost přírodních a kulturních jevů na Zemi;
- oceňuje krásu přírody a rozmanitost podmínek života lidí na Zemi;
- chápe význam hodnot a postojů člověka v procesu rozhodování;
- přiměřeně uplatňuje své geografické vědomosti a dovednosti v osobním a veřejném životě, později v zaměstnání;
- cítí odpovědnost za zachování životního prostředí pro budoucí generace;
- respektuje rovnoprávnost všech lidí;
- angažuje se při řešení problémů
- více dle průřezových témat – ENV, VMEGS, MV