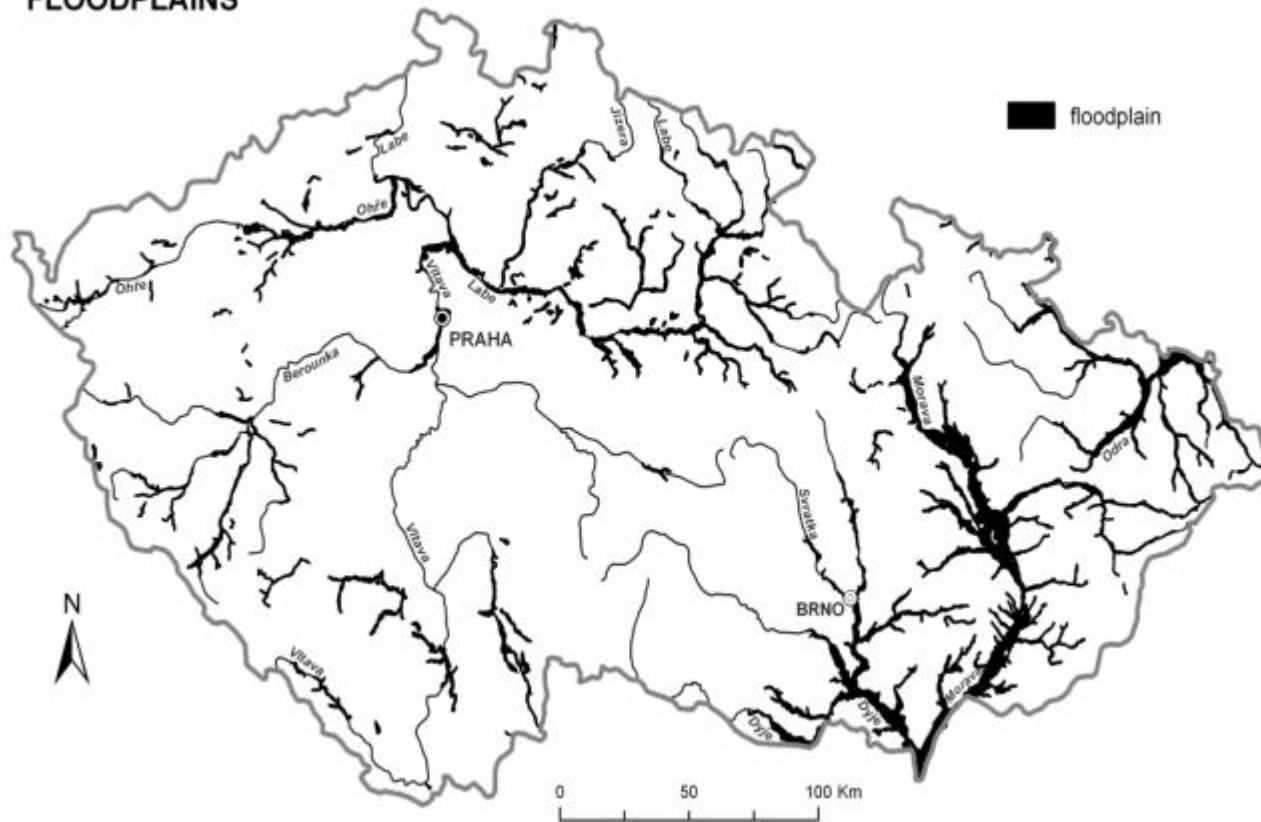


Podpora zlepšování  
přírodního prostředí v České  
republice  
revitalizace a renaturace

# Říční nivy

## FLOODPLAINS



# Nivy jako přírodní útvary

- Niva je přírodní tvar vzniklý fluviálními pochody. Poříční a údolní nivy mají svoji svéráznou prostorovou strukturu svým původem spojenou s vodou a toky živin, která se liší od okolního terénu. Ve vertikálním řezu jsou nivy v České republice tvořené dvěma základními souvrstvími, a to spodním - složeným ze štěrko-pískových korytových usazenin (hlavně pleistocenního stáří, zčásti přepracovanými v holocénu) a svrchním – silty a jíly uloženými během povodní v holocénu. Tak poříční a údolní nivy tvoří nejnižší akumulární části České republiky, ploché a periodicky zaplavované krajiny, které jsou jednak objektem přírodních geomorfologických (krajinotvorných) procesů spolu s hydrologickými procesy proudící vody a jednak antropogenních pochodů

# Dolnomoravská niva jako výsledek fluviálních procesů (Osypané břehy)



# Ekosystémové služby niv

- Poříční a údolní nivy v jejich původní podobě byly velmi cenné pro obyvatelstvo, protože poskytovaly řadu ekosystémových služeb, a to zejména
  - a) omezení počtu a intenzity povodní,
  - b) zadržování přebytku povodňových vod a umožňování buď jejich postupného odtoku do vodních toků, nebo zasakování do zásob podzemních vod v nivách,
  - c) omezování plošného znečišťování vodních toků,
  - d) filtrování lijákových vod v povodí,
  - e) snadný přístup k pitné vodě,
  - f) vytváření vhodných habitatů pro divokou zvěř a
  - g) úrodnou a rovnou půdu pro zemědělství.

# Změny v údolních nivách

- V druhé polovině 19. století začala být volně meandrující, divočící a anastomozující koryta vodních toků regulována. Koryta byla napřimována, byla vykopána nová hluboká koryta a ohrázována. Hluboká antropogenní koryta a lemující hráze zadržovaly povodňovou vodu a narušily tak konektivitu údolních svahů, niv a koryt vodních toků. Regulace vodních toků vyústila ve fragmentaci niv, došlo ke změnám v délce vodních toků a indexu sinuosity. Byly rovněž vykáceny velké plochy lužních lesů a ploché povrchy niv se změnily v louky a pole. Nivy začaly být stále více zastavovány .

# Regulované koryto řeky Moravy v Dolnomoravské nivě



# Dyjsko-svratecký úval regulovaná řeka





# Regulace nezabránila povodním Dolnomoravská niva



# Narušení ekosystémových služeb

- Fragmentace niv a narušení retenční schopnosti
- Narušení podélné i příčné konektivity niv
- Zastavění niv a vznik tvrdých povrchů v nivách a tím i omezení zasakování srážkových vod
- Snížení hladiny podzemních vod v nivách
- Znečištění podzemních vod v nivách a omezení jejich využívání pro zásobování obyvatelstva
- Omezení vhodných habitatů v nivách

# Krajinotvorné programy

- Program revitalizace říčních systémů - PRŘS
- Program péče o krajinu - PPK

## Cíle:

- zlepšení a k obnovení rovnovážného vodního režimu v krajině
- podpora druhové rozmanitosti., zachování a vytváření přirozených a významných biotopů
- opatření vedoucí ke zlepšení čistoty povrchových vod

# Oblasti podpory

## PRŘS - pozitivní zásahy do vodního režimu v krajině

- obnovy přirozených funkcí vodních toků
- odstraňování migračních překážek v tocích
- výstavby a obnovy vodních nádrží
- podpora mokřadních ekosystémů,
- výstavba a obnova ČOV a kanalizací

## PPK - udržení kulturního stavu krajiny

- ošetřování památných stromů a alejí, výsadby
- zakládání TTP
- podpora druhové rozmanitosti, likvidace náletových dřevin, extenzivní pastva
- Péče o volnou krajinu a o zvláště chráněná území

# Způsob přidělení podpory

Programy:

- Dotační
- Žadatelské
  
- Záměry a žádosti jsou přijímány územně příslušnými středisky AOPK ČR
- Spolupráce s Regionálními poradními sbory

## Vynakládání fin. prostředků v letech 2000 - 2004

	počet akcí	mil.Kč
revitalizace vodních toků	<b>147</b>	<b>192</b>
revitalizace mokřadních prvků a prvků ÚSES vázaných na vodní režim	<b>72</b>	<b>136</b>
stavba rybích přechodů	<b>25</b>	<b>43</b>
Tvorba protierozních opatření z odpovídajícího osiva a sadbového materiálu (TTP, ÚSES)	<b>1086</b>	<b>148</b>
Vytváření podmínek pro zachování významných biotopů (kosení, nálet, pastva)	<b>1531</b>	<b>62</b>
výstavba a obnova vodních nádrží	<b>755</b>	<b>854</b>
Ošetření památných a jiných významných stromů	<b>551</b>	<b>27</b>
Opatření k podpoře přírodě blízkého hospodaření v lesích	<b>13</b>	<b>2</b>
Výstavba ČOV a kanalizací	<b>252</b>	<b>1245</b>



Příklady v praktických ukázkách



## Vodní toky - technická díla minulosti



# Revitalizované, obnovené toky

Orlické Záhoří



# Dolní Příbrání



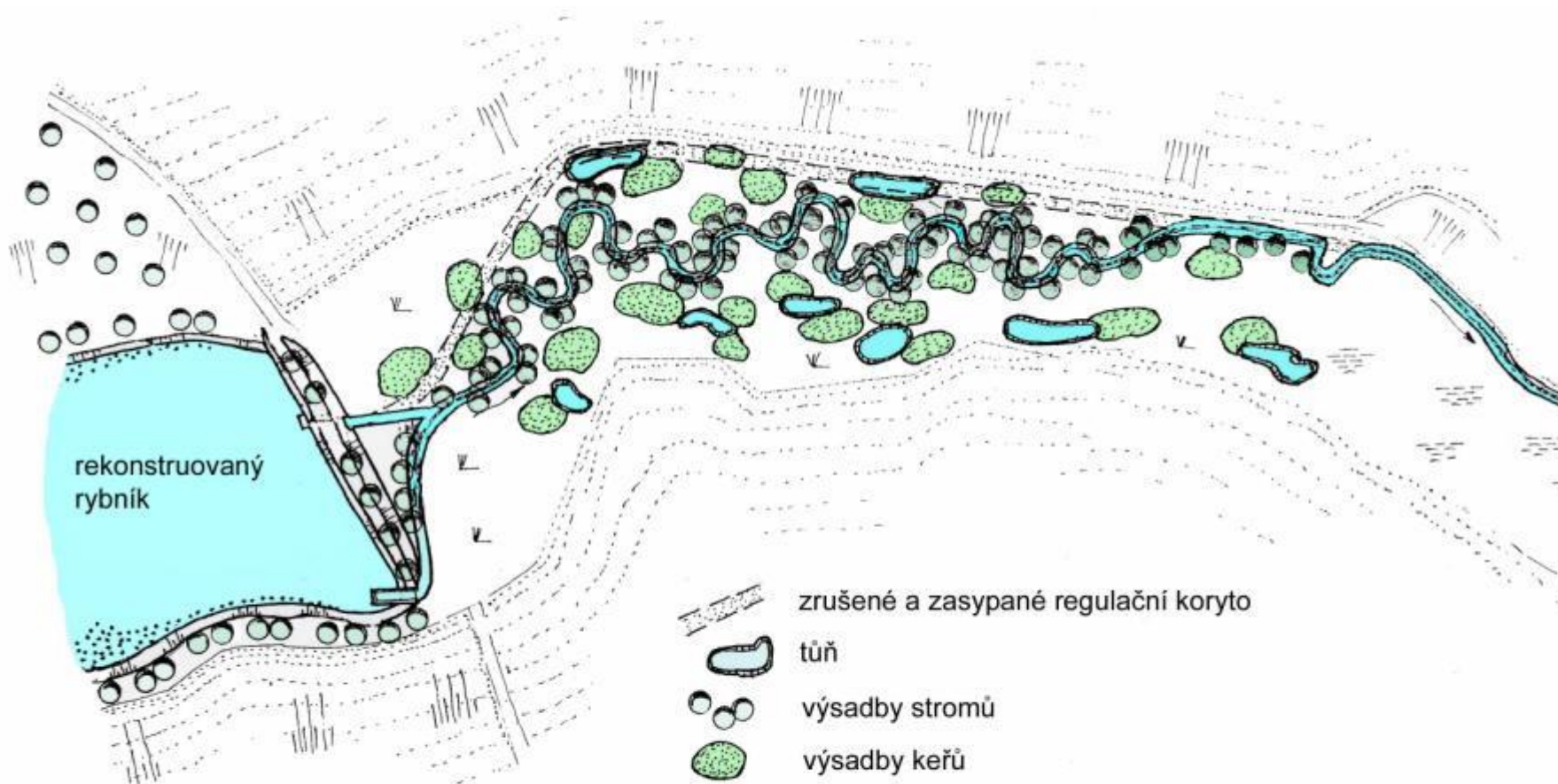
# Neustupov, Slupský potok



# Kněhyně



# Pravonín



Uskutečněná kombinovaná revitalizace u Pravonína: Revitalizace koryta potoka a nivy a rekonstrukce rybníka pod obcí.

# Rybníky Matka a Bohdanečský



# Mokřady Božice





# Tůně



# Rybí přechody



# Vysazování lososa do Kamenice



## Umožnění migrací pro obojživelníky



# Biokoridor Malholtice



Děkuji za pozornost

