

# Ochrana přírody a krajiny v ČR

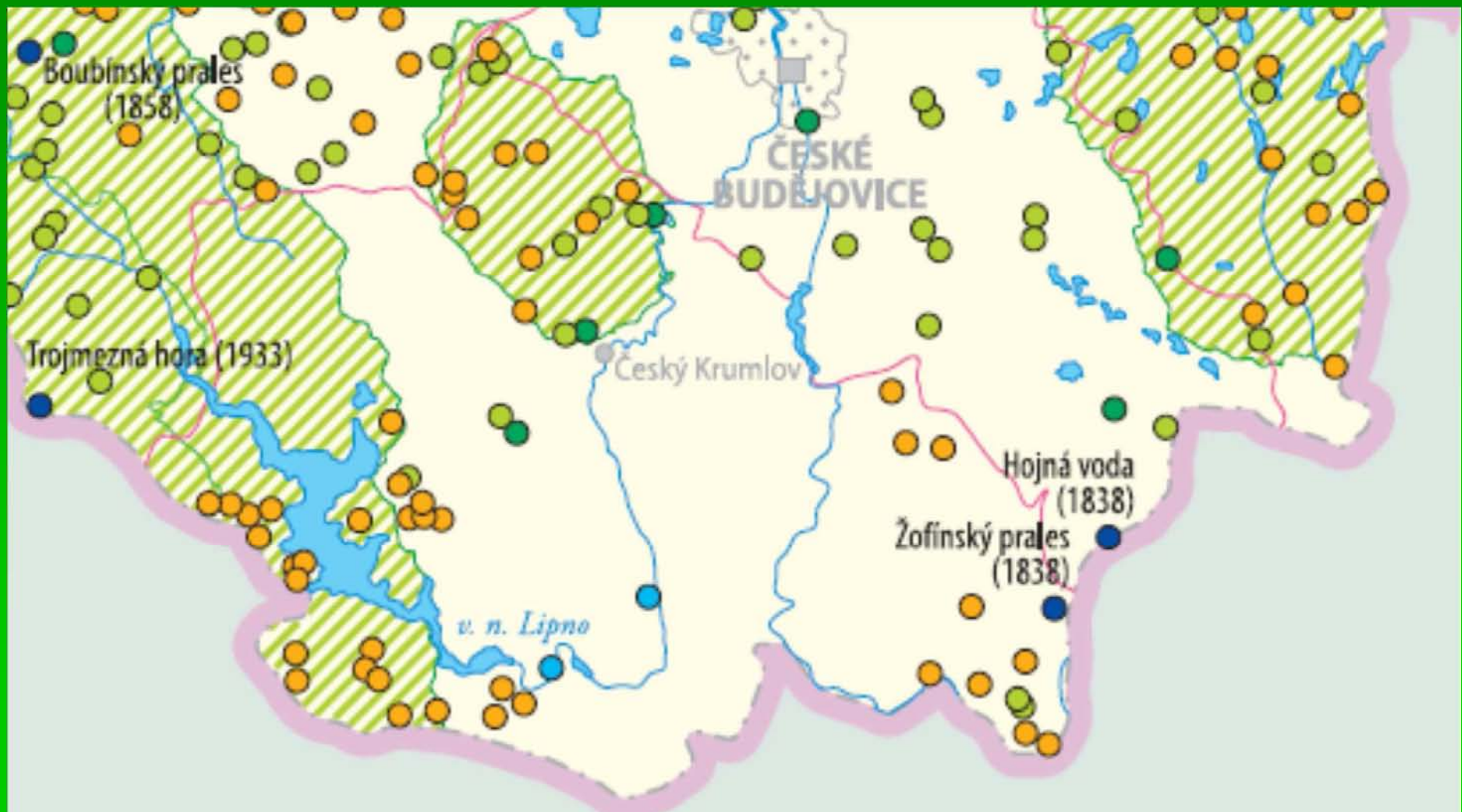
Přednáška NOK

# Vývoj

- 1838 – první rezervace
- 1933 – soupis za území Československa
- 1956 – první zákon
- 1990-1992 – zřízení ministerstva ŽP a moderní zákon o ochraně přírody a krajiny
- 2004 – vstup do EU a Natura 2000

# První rezervace-1838

Žofínský prales, Novohradské Hory



# První rezervace



- Žofínský prales

# První soupis - 1933

- Ministerstvem národní osvěty byl 31.12.1933 proveden soupis zvláště hodnotných rezervací v Československu, které je vhodné využít také ve výuce a vzdělávání ve školách

# **Zřízení MŽP a moderní zákon**

Zřízení MŽP v roce 1990,  
kompetence ministerstva

Přijetí zákona o ochraně přírody a  
krajiny ČR č.114/92 Sb.

# Typy ochrany

- Územní
- Druhová
- Obecní



# Územní ochrana

## Velkoplošná:

- Národní parky
- Chráněné krajinné oblasti

## Maloplošná:

- Národní přírodní rezervace
- Národní přírodní památka
- Přírodní rezervace
- Přírodní památka

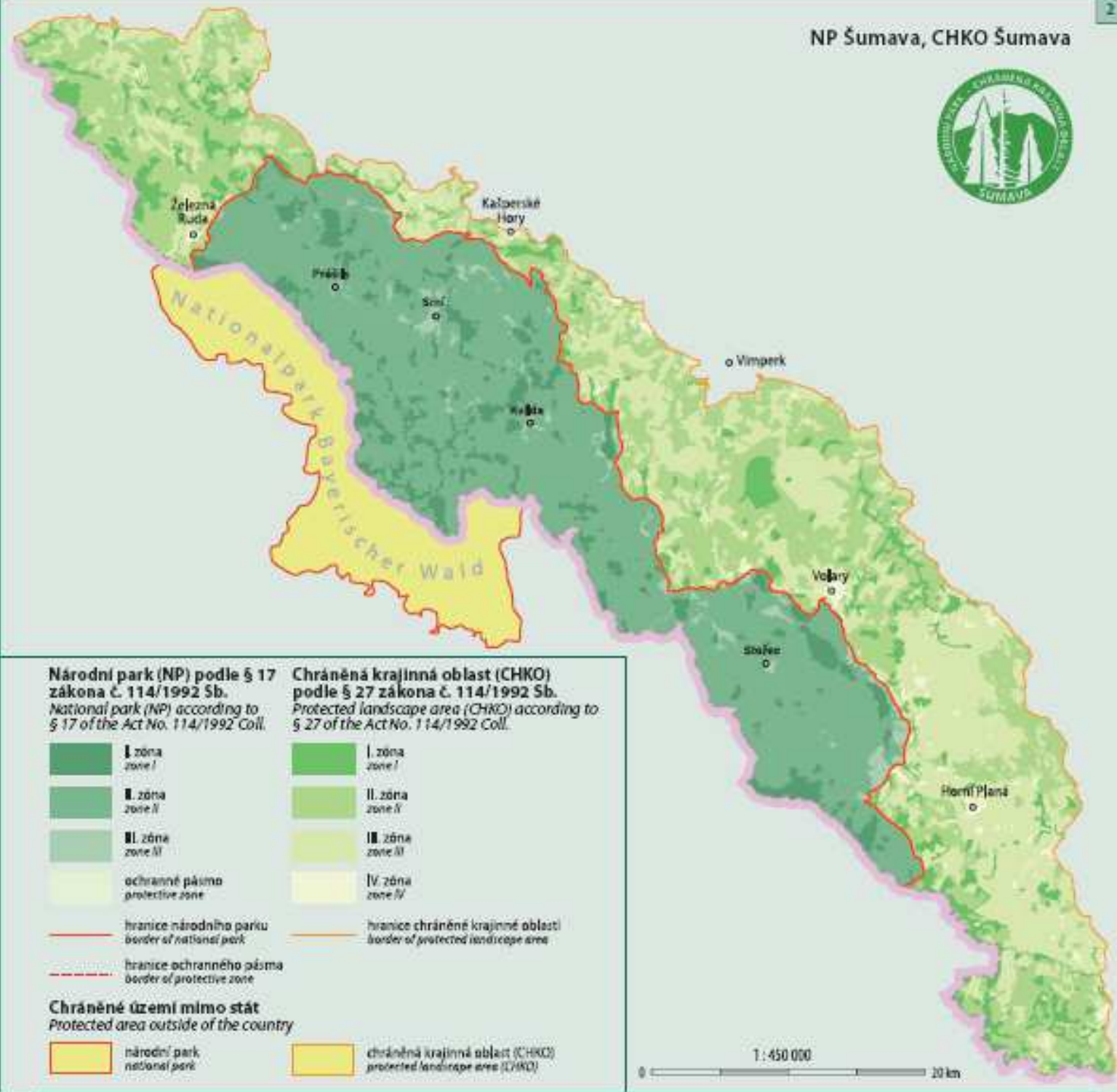


# Národní park

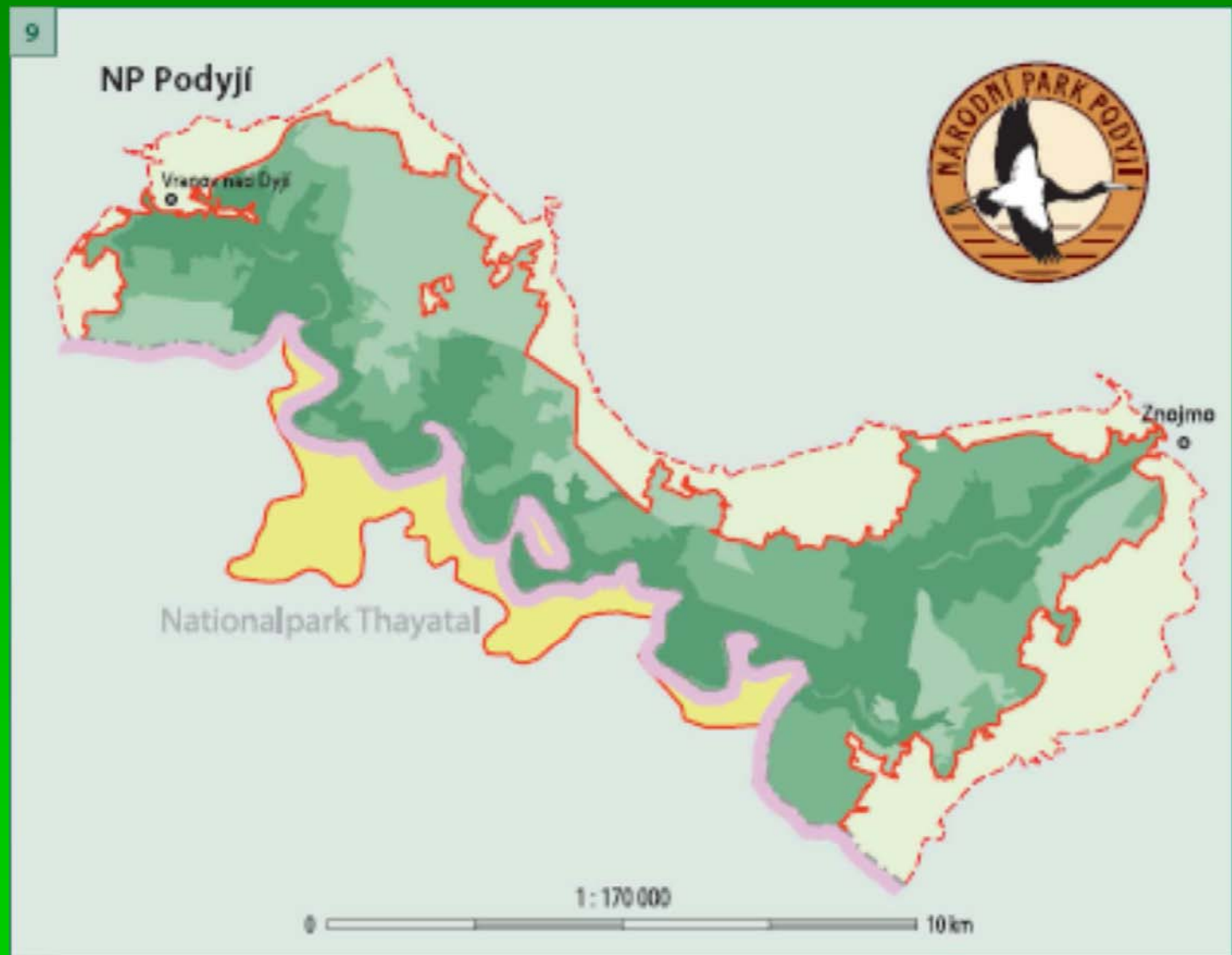
- rozsáhlé území, jehož značnou část zaujímají přirozené nebo lidskou činností málo ovlivněné ekosystémy, v nichž rostliny, živočichové i neživá příroda mají mimořádný vědecký a výchovný význam v národním i mezinárodním měřítku.

# Národní park

NP Šumava, CHKO Šumava



# Národní park





# Krkonošský národní park



Labský  
důl

# Chráněná krajinná oblast

- rozsáhlé území s harmonicky utvářenou krajinou, charakteristicky vyvinutým reliéfem, významným podílem přirozených ekosystémů lesních a trvalých travních porostů, popřípadě s dochovanými památkami historického osídlení

CHKO Jeseníky



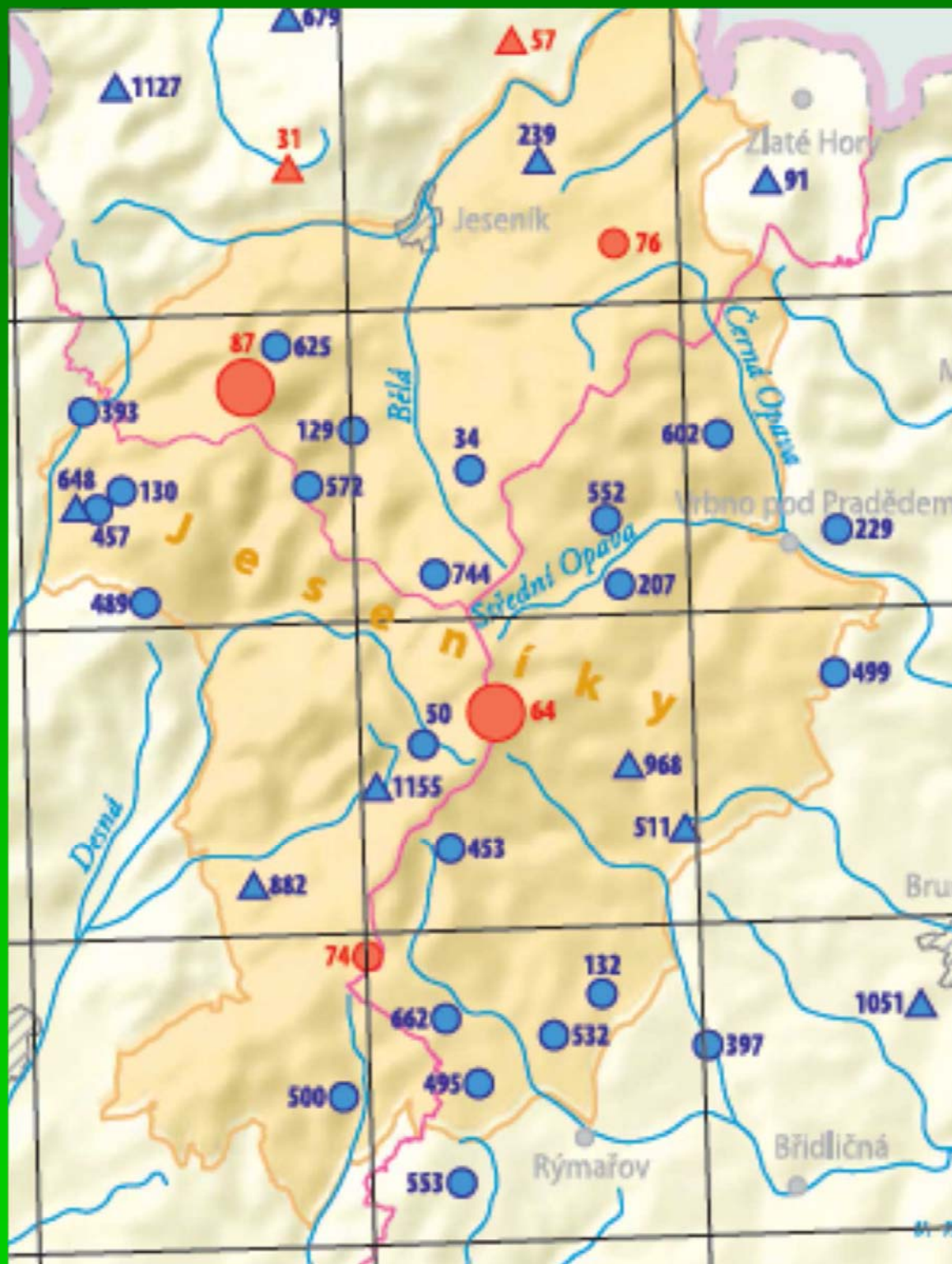
1:320 000



# Chráněná krajinná oblast



# Hrubý Jeseník





# Zonace

## I. zóna / zone I

Přírodní jádrová zóna – přírodní a přírodě blízká lesní společenstva, nejcennější rozmanité mokřadní louky, stepní trávníky, subalpínské křoviny a hole. Cíl: uchování přirozených ekosystémů a jejich druhové rozmanitosti.

Natural core zone – natural and near-natural forest communities, most valuable diverse wetland meadows, steppe grasslands, subalpine bushes and alpine pastures. Goal: conservation of natural ecosystems and their species variability.



# Zonace

## II. zóna / zone II

Přírodě blízká ochranná zóna – lesní porosty s významně pozměněnou druhovou skladbou s mozaikou přírodě blízkých lesních společenstev a vícedruhové louky. Cíl: uchování a vytvoření druhově a prostorově rozmanitých lesních a lučních ekosystémů, sloužící zároveň jako ochranné pásmo I. zóny.

Near-natural zone – forest stands with a distinctly altered species composition and with a mosaic of near-natural forest communities and species-rich meadows. Goal: conservation and creation of forest and grassland ecosystems rich in the spatial and species diversity, serving at the same time as a protective zone for zone I.



# Zonace

## III. zóna / zone III

Přírodně-kulturní zóna – převážně monokulturní lesy, mozaika luk, pastvin a polí s bohatou rozptýlenou vegetací i jednotlivou zástavbou, případně malými sídly. Cíl: uchování a dotváření harmonického krajinného rázu, stmelujícího všechny krajinné zóny chráněné krajinné oblasti.

Natural and cultural zone – predominantly forest monocultures, a mosaic of grasslands, fields and pastures with a rich dispersed vegetation and individually occurring built-up areas and/or small settlements. Goal: conservation and complementation to the harmonical landscape character consolidating all landscape zones in the protected landscape area.



# Zonace

## IV. zóna / zone IV

Okrajová sídelní zóna – souvisle zastavěné území sídel s územní rezervou a případně navazující intenzivně obdělávaná orná půda bez kostry ekologické stability krajiny. Cíl: ekologicky stabilizované intenzivní formy zemědělství; vhodně zastavěná území pro rozvoj podnikatelských aktivit v chráněné krajinné oblasti, včetně náročnějších forem cestovního ruchu a bydlení.

Marginal residential zone – continuously built-up area of settlements with an area reserve and possibly also with intensively cultivated arable land without the skeleton of landscape ecological stability. Goal: ecologically stabilized intensive forms of agriculture; sites built-up for the development of suitable entrepreneurial activities in the protected landscape area including sophisticated forms of tourism and housing.





# Národní přírodní rezervace



Kladské rašeliny

menší území mimořádných přírodních hodnot, kde jsou na typický reliéf s typickou geologickou stavbou vázány ekosystémy význačné nebo jedinečné v národním nebo mezinárodním měřítku



# Národní přírodní památka



Růžičkův lom

přírodní útvar menší rozlohy, zejména geologický i geomorfologický útvar, naleziště nerostů nebo vzácných a ohrožených druhů ve fragmentech ekosystémů, s národním nebo mezinárodním ekologickým, vědeckým či estetickým významem, a to i takové, které vedle přírody formoval člověk



# Přírodní rezervace



Diana

menší území soustředěných přírodních hodnot s ekosystémy typickými a významnými pro příslušnou geografickou oblast



# Přírodní památka



Litošnice

přírodní útvar menší rozlohy, zejména geologický nebo geomorfologický útvar, naleziště vzácných nerostů nebo ohrožených druhů ve fragmentech ekosystémů s regionálním ekologickým, vědeckým nebo estetickým významem, a to i takový, který vznikl v důsledku činnosti člověka

# Územní ochrana

■ NP	4	119 489 ha	1,51%
■ CHKO	25	1 086 737 ha	13,77 %
■ NPR	113	28 138 ha	0,35%
■ NPP	110	4 521 ha	0,05%
■ PR	809	41 021 ha	0,52%
■ PP	1 347	26 619 ha	0,33%
	2408		15,88%
■ EVL	1 087	785 731 ha	
■ Ptačí ob.	41	703 430 ha	





# Druhová ochrana

- zvláště chráněné druhy rostlin a živočichů: druhy živočichů, které jsou ohrožené nebo vzácné, vědecky nebo kulturně velmi významné. Úplný seznam zvláště chráněných druhů rostlin a živočichů uvádí příloha prováděcí vyhlášky MŽP ČR č. 395/92 Sb., která zvláště chráněné organizmy dělí na druhy kriticky ohrožené, silně ohrožené a ohrožené.

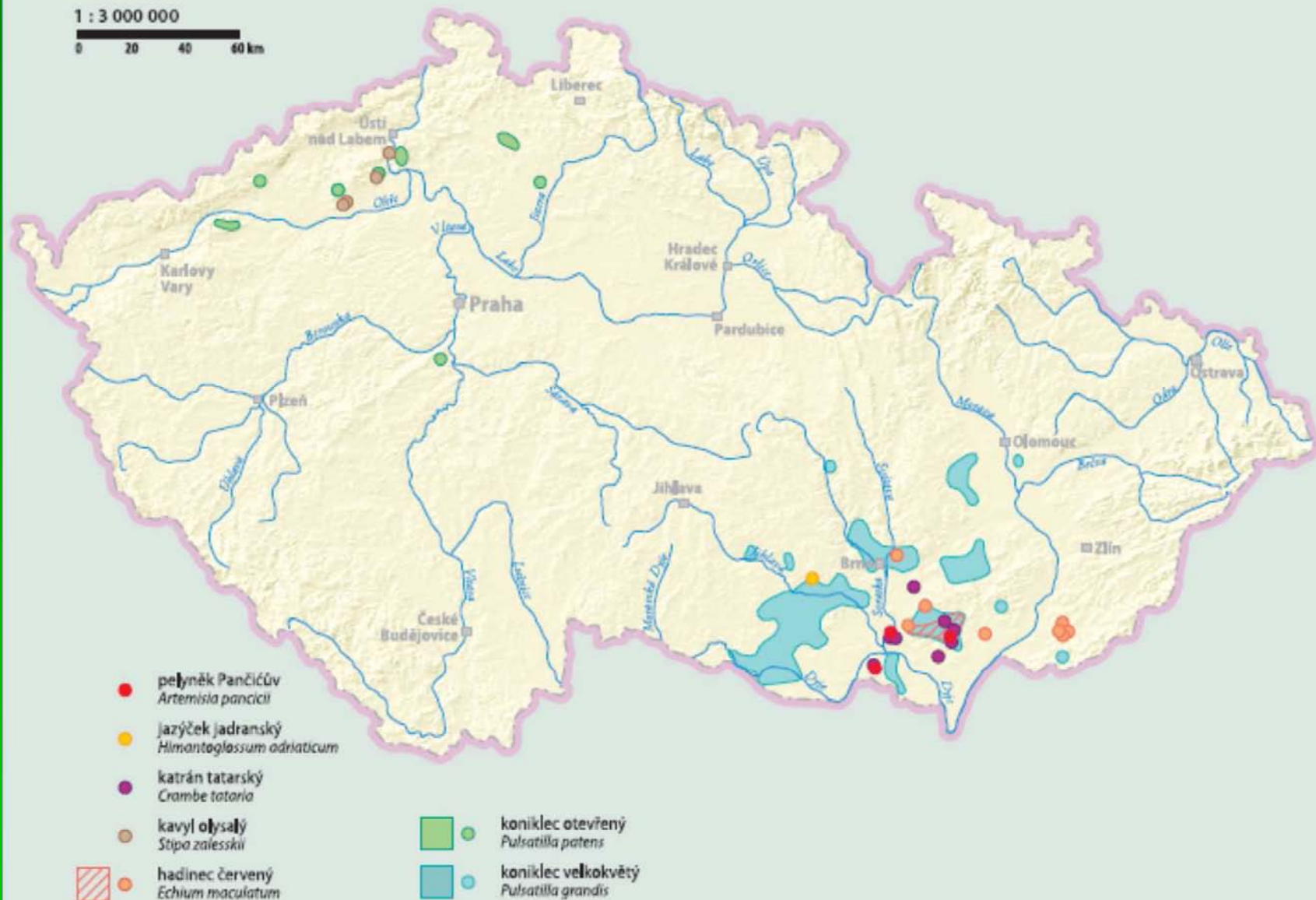
## DRUHY STEPŇÍCH A LESOSTEPŇÍCH SPOLEČENSTEV

### SPECIES OF STEPPES AND FOREST STEPPES

Martina Fialová, Zdeněk Kučera, Dana Turoňová

1 : 3 000 000

0 20 40 60 km



**Druhová  
ochrana**

# Druhová ochrana





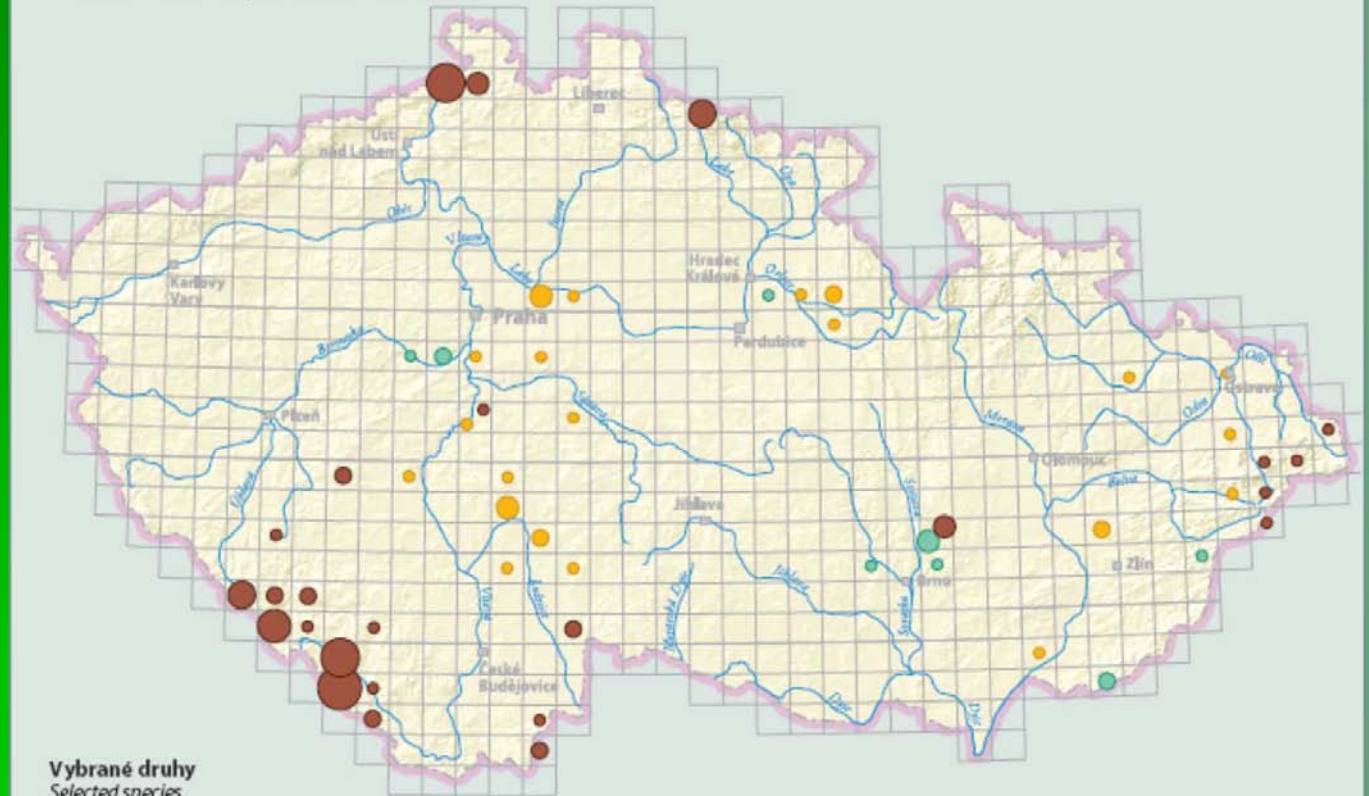
# Druhová ochrana

61

## Houby

Mushrooms

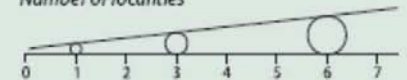
Anna Švecová, Renata Linhartová



### Vybrané druhy Selected species

-  hřib Fechtnerův  
*Boletus fechtneri*
-  bořinka černohnědá  
*Camarops tubulina*
-  lupenopórka červenožlutá  
*Phyllagarus rhodaxanthus*

Počet lokalit  
Number of localities

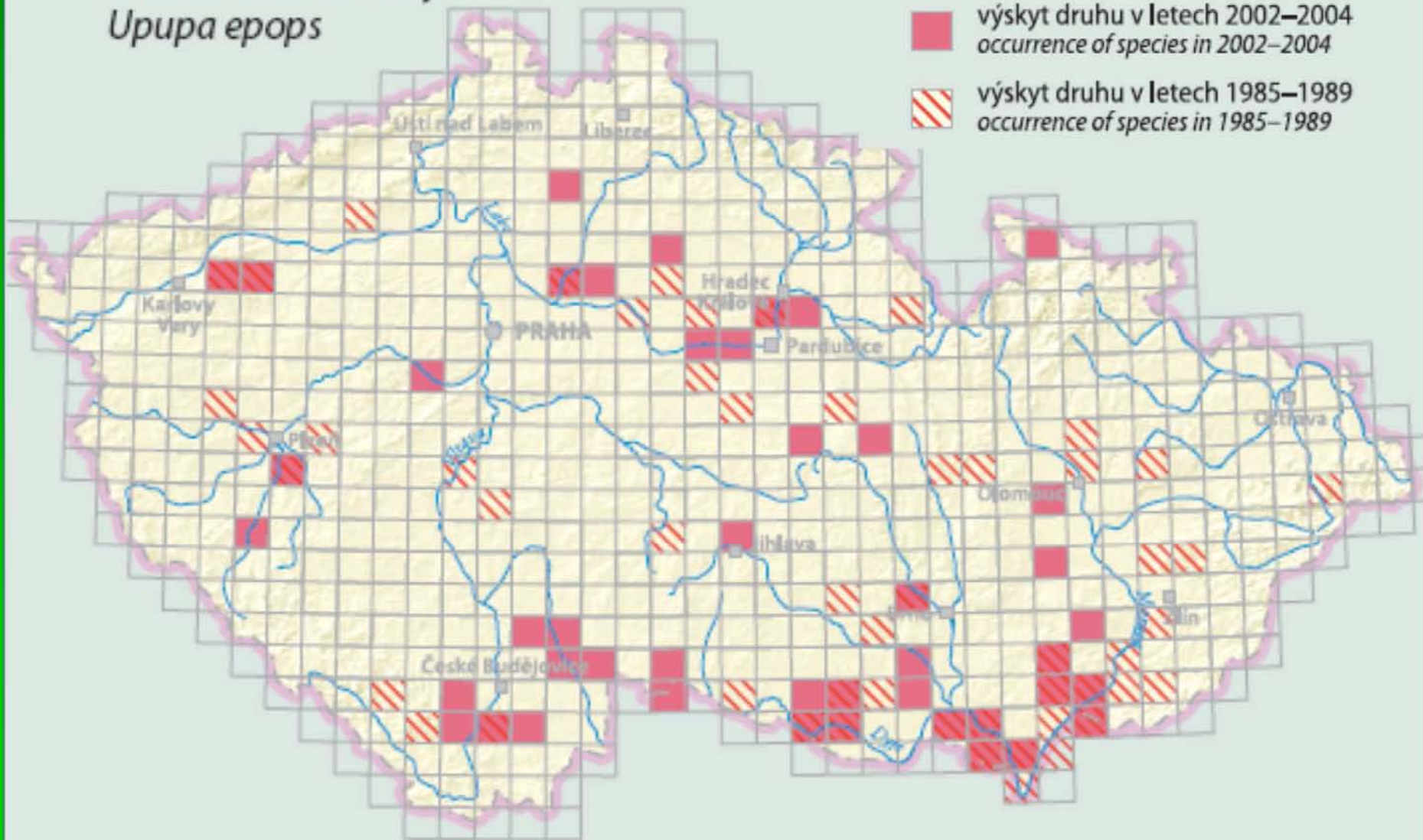




# Druhová ochrana

75

## Dudek chocholatý *Upupa epops*





Dudek  
chocholaty



# Natura 2000

## NATURA 2000 – PTAČÍ OBLASTI NATURA 2000 – IMPORTANT BIRD AREAS

1 : 2 000 000

0 10 20 30 40 50 km



Stav k 31. 12. 2007 / Situation as of 31 December 2007

Zdroj / Source: Agentura ochrany přírody a krajiny ČR, Praha.

# Stav druhů

- 886 druhů mechorostů (531 ohrož.)
- 1 500 druhů lišejníků
- 40 000 druhů hub - 4 000 makromycet
- Cévnaté rostliny 2 550 (1 148 ohrož.)
- bezobratlí - hmyz 24 000 druhů (4 342 )
- bezobratlí - ostatní 8 000 druhů
- obratlovci 711 druhů (175)

# Památné stromy



229 – javor klen (*Acer pseudoplatanus*)

## Struktura památných stromů *Structure of noteworthy trees*

- listnatý solitér  
*broadleaved solitary tree*
- △ jehličnatý solitér  
*coniferous solitary tree*
- skupina stromů  
*tree groups*
- ▬ alej  
*alley*

strom, skupina stromů nebo stromořadí, mimořádně významných z hlediska druhového, estetického, genetického, kulturního nebo historického

26 752 jedinců

# Přírodní park

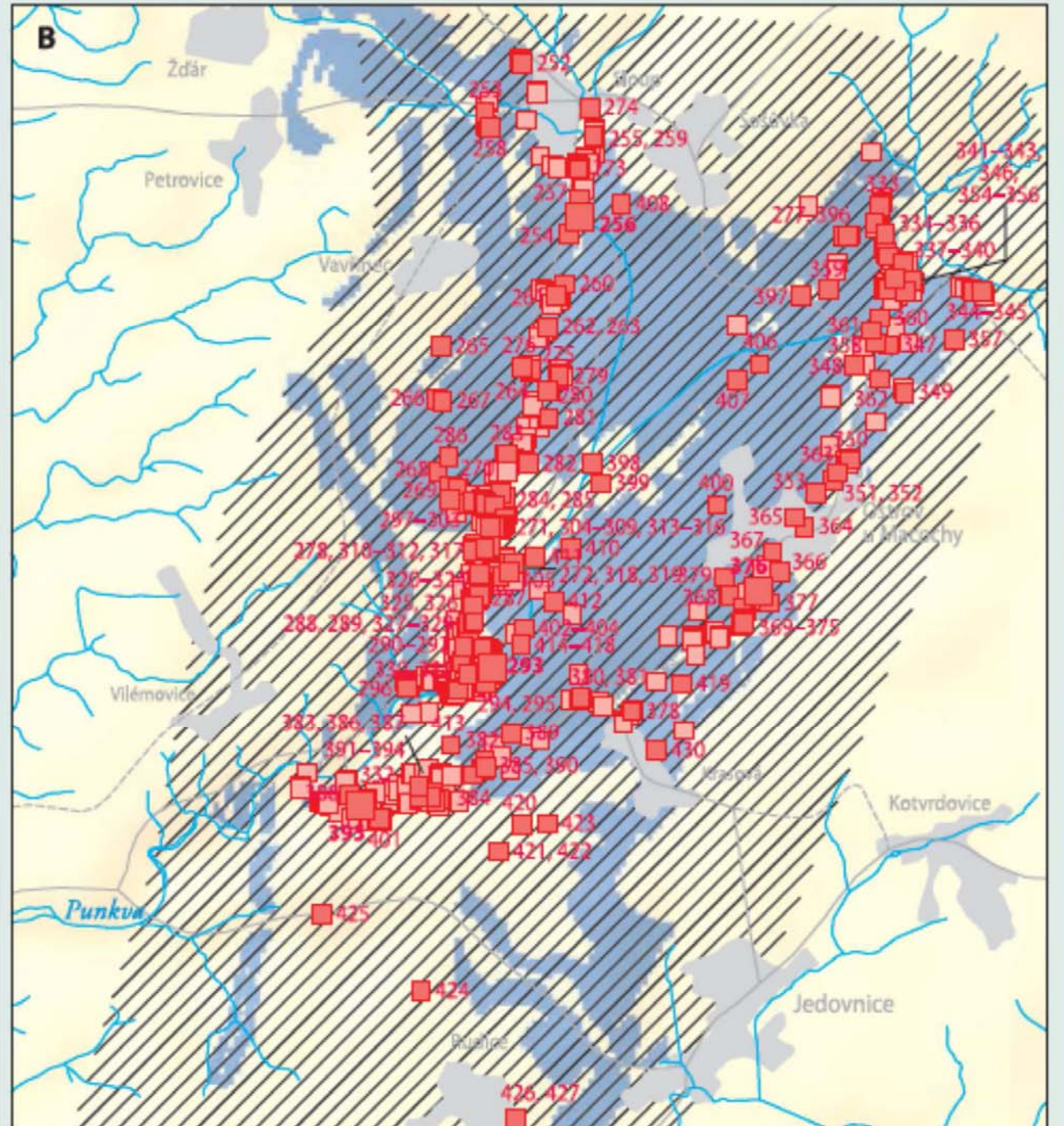
přírodní park slouží k ochraně krajinného rázu s významnými soustředěnými estetickými a přírodními hodnotami,





# Jeskyně

## Moravský kras / Moravský kras Karst





# Jeskyně

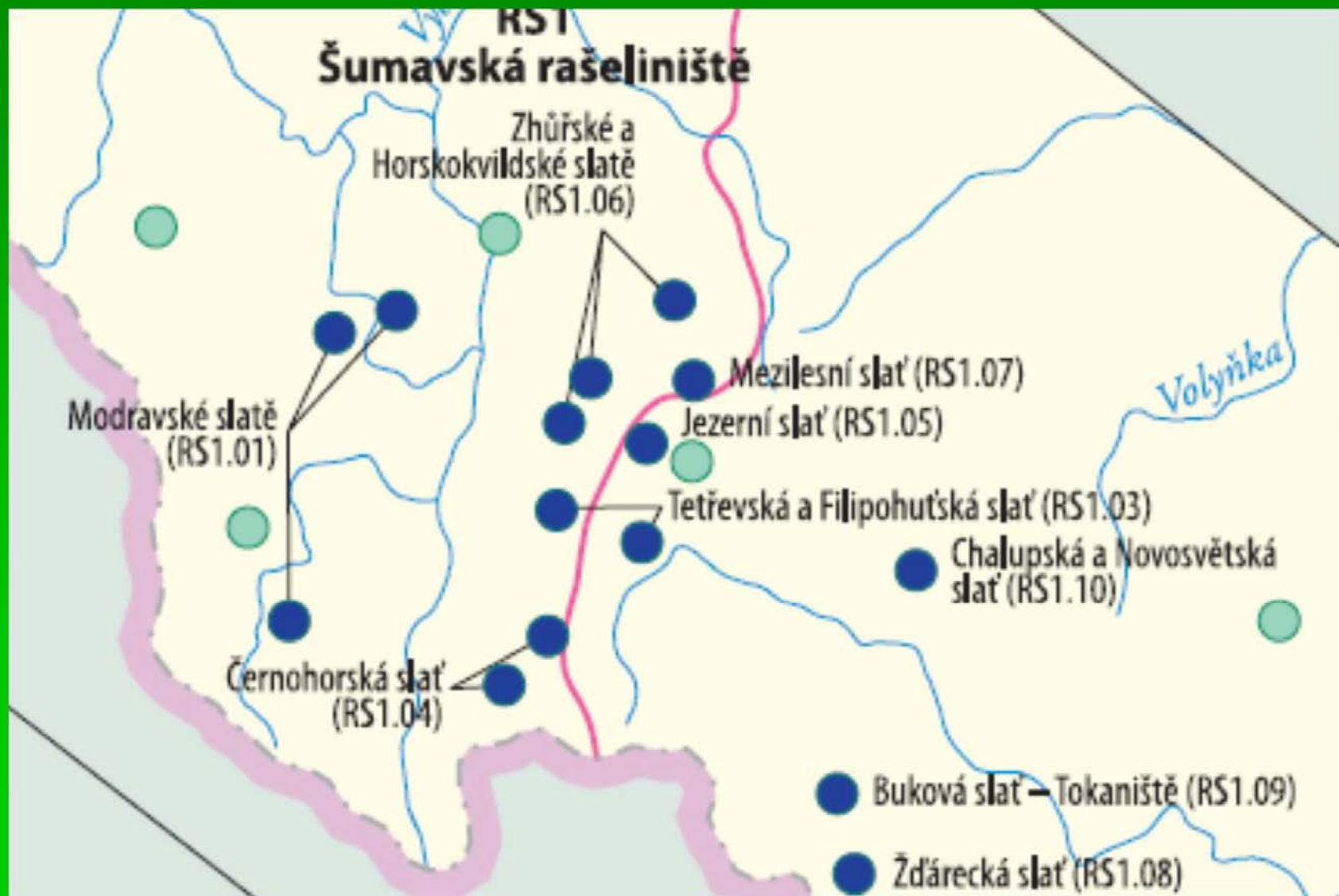


2366 kras  
143 km  
1621 pseudokras  
15 km

Kateřinská jeskyně, Bambusový lesík  
*Kateřinská Jeskyně Cave, Bambusový lesík Grove*

Foto / Photo: Petr Zajíček

# Mokřady



# Státní správa v ochraně přírody a krajiny

- Ministerstvo životního prostředí
- Krajský úřad
- Obecní úřad s rozšířenou působností
- Správa národního parku
- AOPK ČR a Správa CHKO

# Odborné podklady v ochraně přírody

- Ústřední seznam ochrany přírody
- Seznamy chráněných rostlinných a živočišných druhů
- Prováděcí vyhlášky k zákonům

# Úmluvy a strategické dokumenty

- Mezinárodní úmluvy (Bernská, Ramsarská, Washingtonská, ...)
- Státní politika ŽP
- Státní program ochrany přírody a krajiny
- Dotační programy



# Bernská úmluva

- **Úmluva o ochraně evropské fauny a flóry a přírodních stanovišť**  
**Convention on the Conservation of European Wildlife and Natural Habitats**
- **Cílem Úmluvy je ochrana živočichů a rostlin celoevropského významu, jejich stanovišť (biotopů), zejména ohrožených druhů, stěhovavých druhů a druhů, jejichž ochrana vyžaduje celoevropskou spolupráci.**

# Bonnská úmluva

- Úmluva o ochraně stěhovavých druhů volně žijících živočichů

## Convention on the Conservation of Migratory Species of Wild Animals (CMS)

- Základním cílem úmluvy je zabezpečení ochrany stěhovavých druhů živočichů, a to nejen ptáků, ale i savců, ryb a bezobratlých v celém areálu jejich rozšíření, tj. na hnízdištích, tahových cestách i zimovištích. Stěhovavý druh znamená celou populaci nebo kteroukoli geograficky oddělenou část populace jakéhokoliv druhu nebo nižšího taxonu volně žijících živočichů, pro něž platí, že významná část jejich příslušníků cyklicky a předvídatelně překračuje jednu nebo více hranic jurisdikce státu.

# Ramsarská úmluva

- Úmluva o mokřadech majících mezinárodní význam především jako biotopy vodního ptactva  
Convention on Wetlands of International Importance especially as Waterfowl Habitat - The Ramsar Convention on Wetlands

Ramsarská úmluva je první celosvětová mezivládní úmluva na ochranu a moudré využívání přírodních zdrojů. Jedná se tak o jedinou úmluvu, chránící určitý typ biotopu. Mokřady se v této Úmluvě rozumí území s močály, slatinami, rašeliništi a vodami přirozenými nebo umělými, trvalými nebo dočasnými, stojatými i tekoucími, sladkými, brakickými nebo slanými, včetně území s mořskou vodou; jejíž hloubka při odlivu nepřesahuje 6 metrů.



# Washingtonská úmluva

- **Úmluva o mezinárodním obchodu ohroženými druhy volně žijících živočichů a planě rostoucích rostlin**  
**Convention on International Trade in Endangered Species of Wild Fauna and Flora**
- Úmluva upravuje pravidla pro mezinárodní obchod s ohroženými druhy fauny a flóry, který je jednou z hlavních příčin vymírání stále většího počtu volně žijících druhů.

**Děkuji za pozornost!**