

Chráněné krajinné oblasti a zvláštní územní ochrana krajiny v ČR

Přednáška KGG/UOZP

Územní ochrana

Velkoplošná:

- Národní parky
- Chráněné krajinné oblasti

Maloplošná:

- Národní přírodní rezervace
- Národní přírodní památka
- Přírodní rezervace
- Přírodní památka

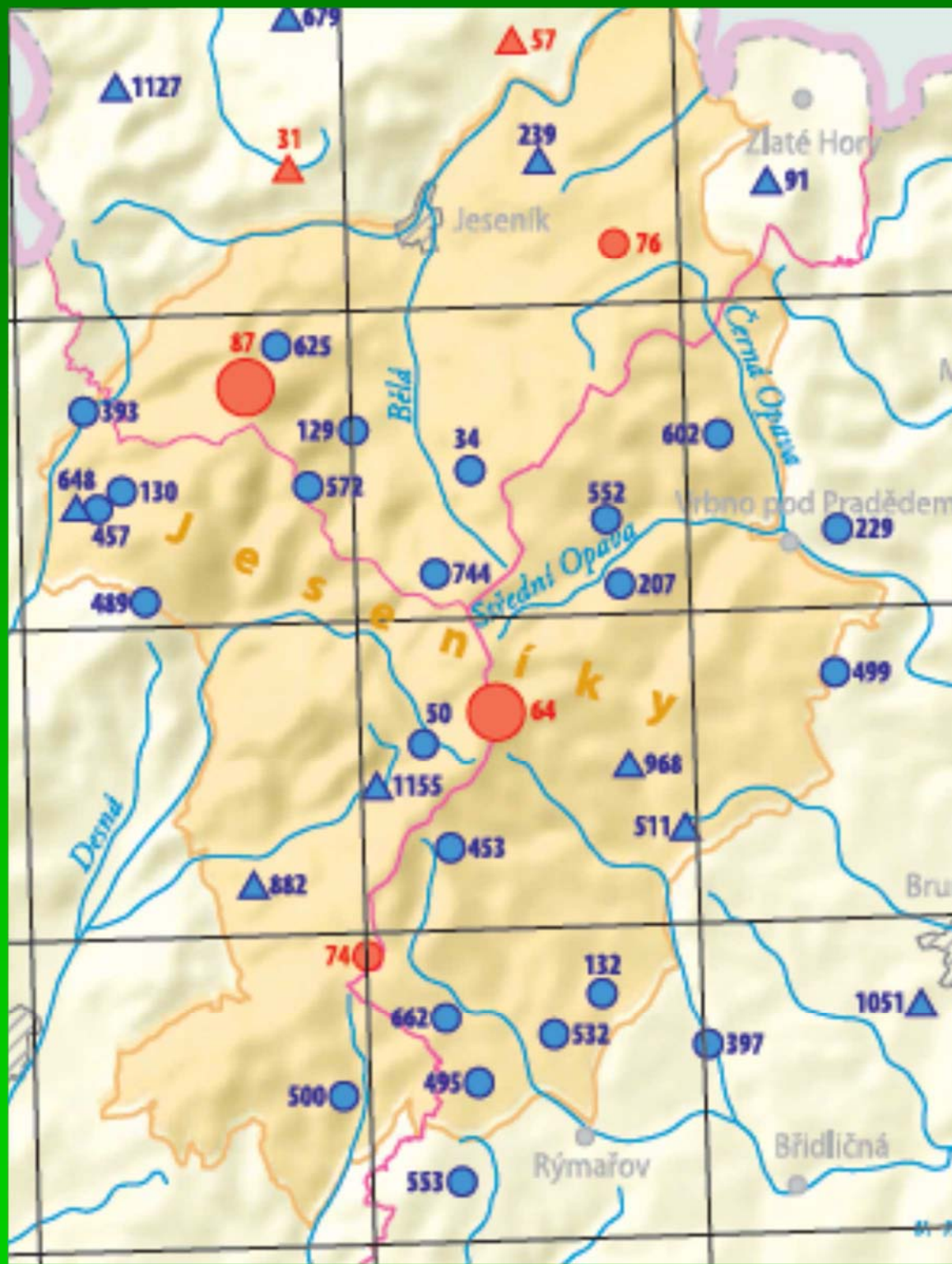
CHKO Blaník



1 : 110 000

0 ————— 4 km

Hrubý Jeseník



Chráněná krajinná oblast <i>Protected landscape area</i>	I. zóna <i>Zone I</i> (ha)	II. zóna <i>Zone II</i> (ha)	III. zóna <i>Zone III</i> (ha)	IV. zóna <i>Zone IV</i> (ha)
Beskydy	6 491,8	41 677,9	67 497,0	4 719,2
Bílé Karpaty	11 342,2	19 528,5	22 576,4	21 335,0
Blaník	873,9	1 121,4	1 814,5	219,4
Blanský les	281,6	4 437,8	17 260,1	-
Broumovsko	3 449,1	5 460,8	24 854,9	9 462,2
České středohoří	7 532,8	21 411,5	28 128,1	49 739,2
Český kras	3 319,3	3 775,1	5 535,9	594,2
Český les	1 760,8	7 653,0	36 994,3	159,9
Český ráj	2 196,9	4 022,1	11 473,0	478,4
Jeseníky	5 396,7	17 279,8	48 736,9	2 956,3
Jizerské hory	3 953,2	6 981,4	23 545,3	2 279,9
Kokořínsko	2 825,9	4 394,6	17 916,0	2 121,6
Křivoklátsko	7 630,0	23 842,9	29 036,4	2 015,2
Labské pískovce	1 012,9	4 912,7	13 254,7	4 988,1
Litovelské Pomoraví	466,2	5 552,1	1 833,2	1 478,1
Lužické hory	1 663,2	16 564,8	8 044,4	762,9
Moravský kras	1 616,5	4 063,1	3 445,8	-
Orlické hory	1 208,7	9 284,5	12 541,3	372,7
Pálava	859,9	3 150,1	3 827,9	698,0
Poodří	1 793,6	3 355,2	2 437,8	476,5
Slavkovský les	6 042,5	18 146,4	28 190,1	8 850,9
Šumava	9 739,4	40 478,2	45 557,8	3 595,2
Třeboňsko	3 883,7	36 143,3	28 717,3	-
Zdárské vrchy	2 288,8	21 152,2	43 949,7	3 498,1
Železné hory	2 247,9	6 415,9	19 682,4	296,2

Zonace

I. zóna / zone I

Přírodní jádrová zóna – přírodní a přírodě blízká lesní společenstva, nejcennější rozmanité mokřadní louky, stepní trávníky, subalpínské křoviny a hole. Cíl: uchování přirozených ekosystémů a jejich druhové rozmanitosti.

Natural core zone – natural and near-natural forest communities, most valuable diverse wetland meadows, steppe grasslands, subalpine bushes and alpine pastures. Goal: conservation of natural ecosystems and their species variability.



Zonace

II. zóna / zone II

Přírodě blízká ochranná zóna – lesní porosty s významně pozměněnou druhovou skladbou s mozaikou přírodě blízkých lesních společenstev a vícedruhové louky. Cíl: uchování a vytvoření druhově a prostorově rozmanitých lesních a lučních ekosystémů, sloužící zároveň jako ochranné pásmo I. zóny.

Near-natural zone – forest stands with a distinctly altered species composition and with a mosaic of near-natural forest communities and species-rich meadows. Goal: conservation and creation of forest and grassland ecosystems rich in the spatial and species diversity, serving at the same time as a protective zone for zone I.



Zonace

III. zóna / zone III

Přírodně-kulturní zóna – převážně monokulturní lesy, mozaika luk, pastvin a polí s bohatou rozptýlenou vegetací i jednotlivou zástavbou, případně malými sídly. Cíl: uchování a dotváření harmonického krajinného rázu, stmelujícího všechny krajinné zóny chráněné krajinné oblasti.

Natural and cultural zone – predominantly forest monocultures, a mosaic of grasslands, fields and pastures with a rich dispersed vegetation and individually occurring built-up areas and/or small settlements. Goal: conservation and complementation to the harmonical landscape character consolidating all landscape zones in the protected landscape area.



Zonace

IV. zóna / zone IV

Okrajová sídelní zóna – souvisle zastavěné území sídel s územní rezervou a případně navazující intenzivně obdělávaná orná půda bez kostry ekologické stability krajiny. Cíl: ekologicky stabilizované intenzivní formy zemědělství; vhodně zastavěná území pro rozvoj podnikatelských aktivit v chráněné krajinné oblasti, včetně náročnějších forem cestovního ruchu a bydlení.

Marginal residential zone – continuously built-up area of settlements with an area reserve and possibly also with intensively cultivated arable land without the skeleton of landscape ecological stability. Goal: ecologically stabilized intensive forms of agriculture; sites built-up for the development of suitable entrepreneurial activities in the protected landscape area including sophisticated forms of tourism and housing.



Typologie CHKO

- ochrana nivních a říčních ekosystémů (Litovelské Pomoraví, Poodří, Třeboňsko)
- ochrana krasového fenoménu (Český kras, Moravský kras, Pálava)
- ochrana pískovcového fenoménu (Labské pískovce, Broumovsko, Český ráj, Kokořínsko)
- ochrana neovulkanitů (České středohoří, Lužické Hory)
- ochrana lesních komplexů s bohatou flórou i faunou (Beskydy, Jizerské Hory, Křivoklátsko)
-

Typologie CHKO

- ochrana lučních krajín (Bílé Karpaty, Blanský les)
- ochrana rozmanitých typů krajiny (Český les, Slavkovský les, Šumava, Blaník, Orlické Hory, Žďárské vrchy, Železné Hory)
- ochrana horského fenoménu (Hrubý Jeseník)

Návrhy na vyhlášení dalších CHKO

- CHKO Brdy
- CHKO Novohradské Hory
- CHKO Chřiby
- CHKO Dolní Podyjí
- CHKO Dolní Poohří

Výměry všech CHKO

- Počet 25 CHKO
- Výměra 1 086 737,30 ha
- Podíl na rozloze ČR 13,77%

Národní přírodní rezervace



Kladské rašeliny

menší území mimořádných přírodních hodnot, kde jsou na typický reliéf s typickou geologickou stavbou vázány ekosystémy význačné nebo jedinečné v národním nebo mezinárodním měřítku

Souborné informace k NPR

- 110 NPR
- 28307,7116 ha
- 0,35 plochy státu

Národní přírodní památka



Růžičkův lom

přírodní útvar menší rozlohy, zejména geologický i geomorfologický útvar, naleziště nerostů nebo vzácných a ohrožených druhů ve fragmentech ekosystémů, s národním nebo mezinárodním ekologickým, vědeckým či estetickým významem, a to i takové, které vedle přírody formoval člověk

Souborné informace k NPP

- 113 NPP
- výměra 4515,3212 ha
- podíl z plochy státu 0,05%

Přírodní rezervace



Diana

menší území soustředěných přírodních hodnot s ekosystémy typickými a významnými pro příslušnou geografickou oblast

Souborné informace k PR

- PR - 809
- výměra 41021,1807 ha
- podíl z plochy státu 0,52%

Přírodní památka



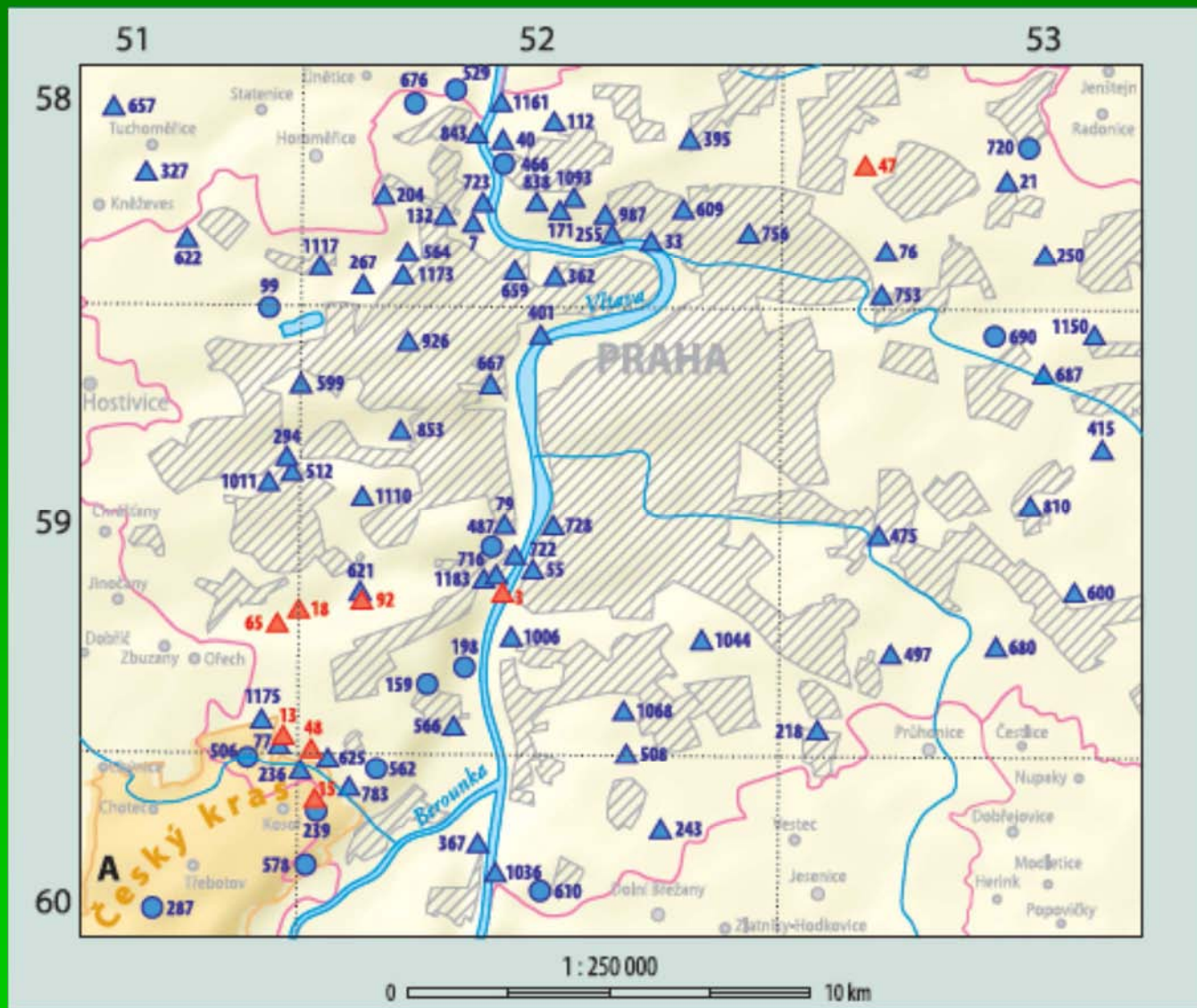
Litošnice

přírodní útvar menší rozlohy, zejména geologický nebo geomorfologický útvar, naleziště vzácných nerostů nebo ohrožených druhů ve fragmentech ekosystémů s regionálním ekologickým, vědeckým nebo estetickým významem, a to i takový, který vznikl v důsledku činnosti člověka

Souborné informace k ZCHÚ

- 1337 PP
- výměra 26 099,6834 ha
- 0,33% plochy státu
-

Příroda města



Souhrnné informace

- NPR, NPP, PR, PP
- Počet 2369
- Výměra 99 943, 86969 ha
- 0,66% plochy státu

Děkuji za pozornost!