


Regionální geografie České republiky 2

Obyvatelstvo ČR
– základní charakteristiky

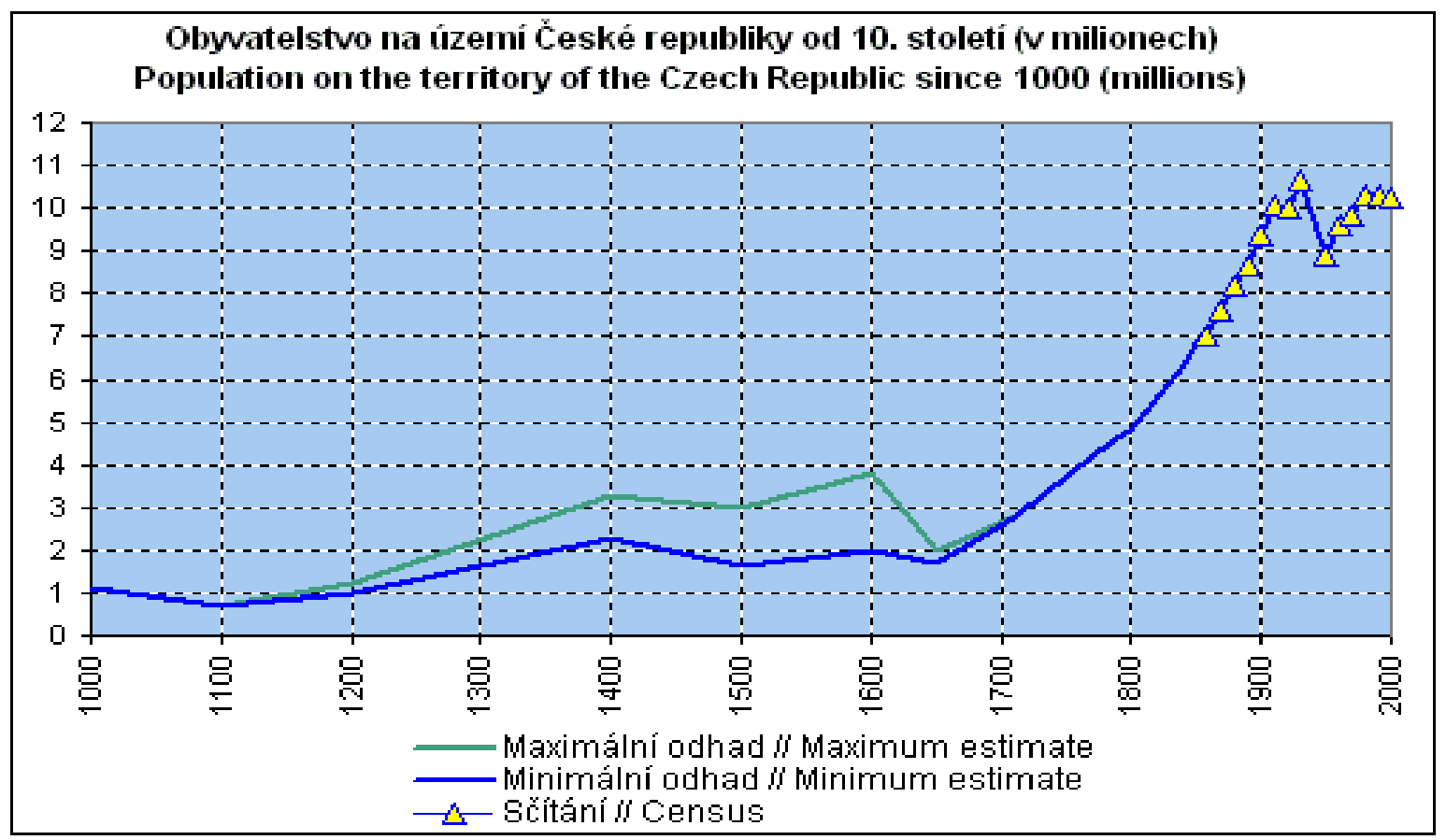


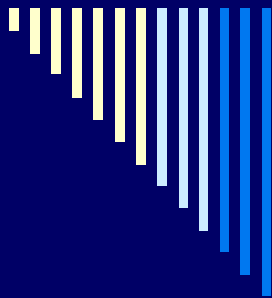
Obyvatelstvo ČR

- Vývoj počtu obyvatel
 - 10 467 542 (k 31.12.2008)
 - 10 533 000 (k 31.12.2010)
 - 10 505 000 (k 31.12.2011)

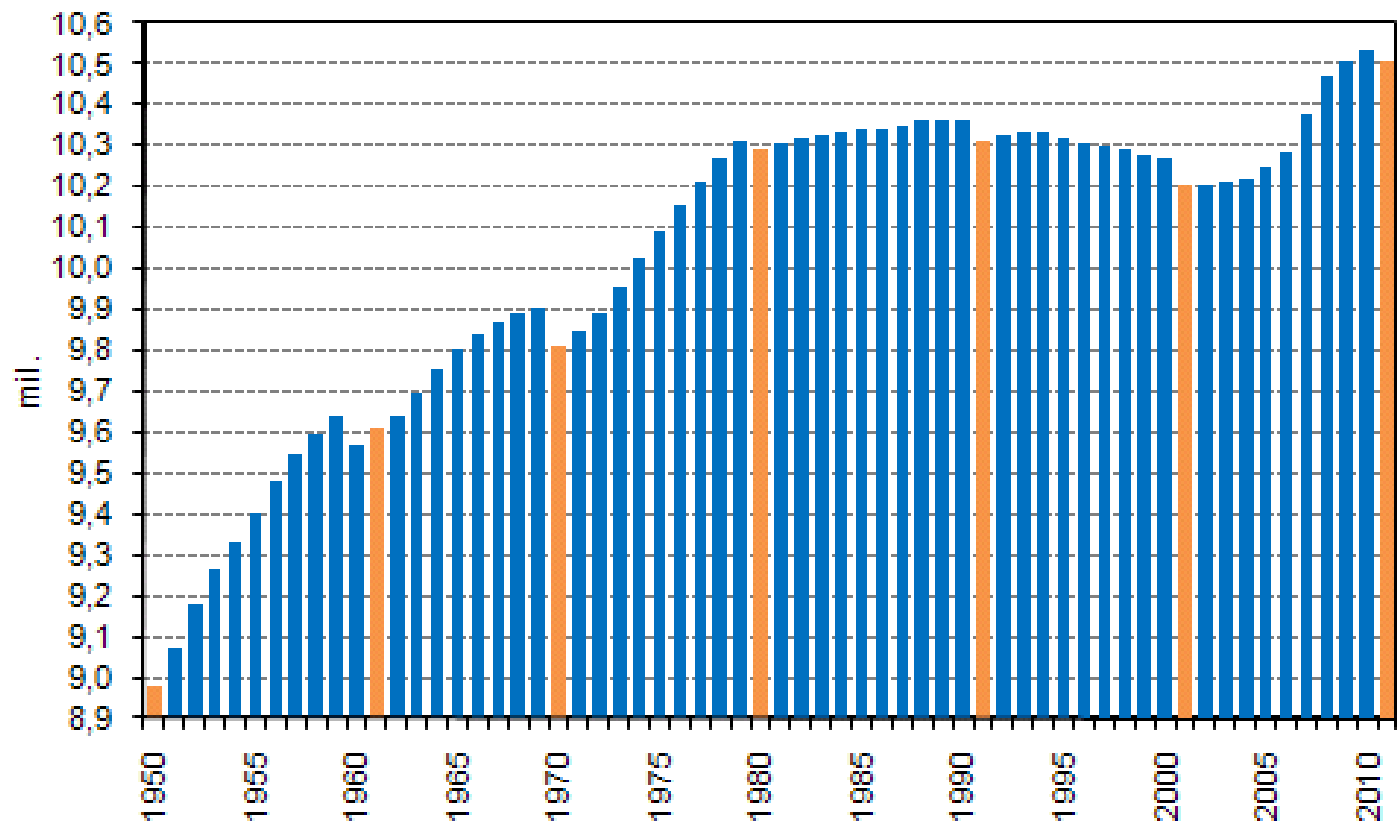
 - Základní strukturní znaky
 - Věková struktura
 - Přirozený pohyb
 - Mechanický pohyb
-

Obyvatelstvo České republiky - početní vývoj





Počet obyvatel v letech 1950-2011

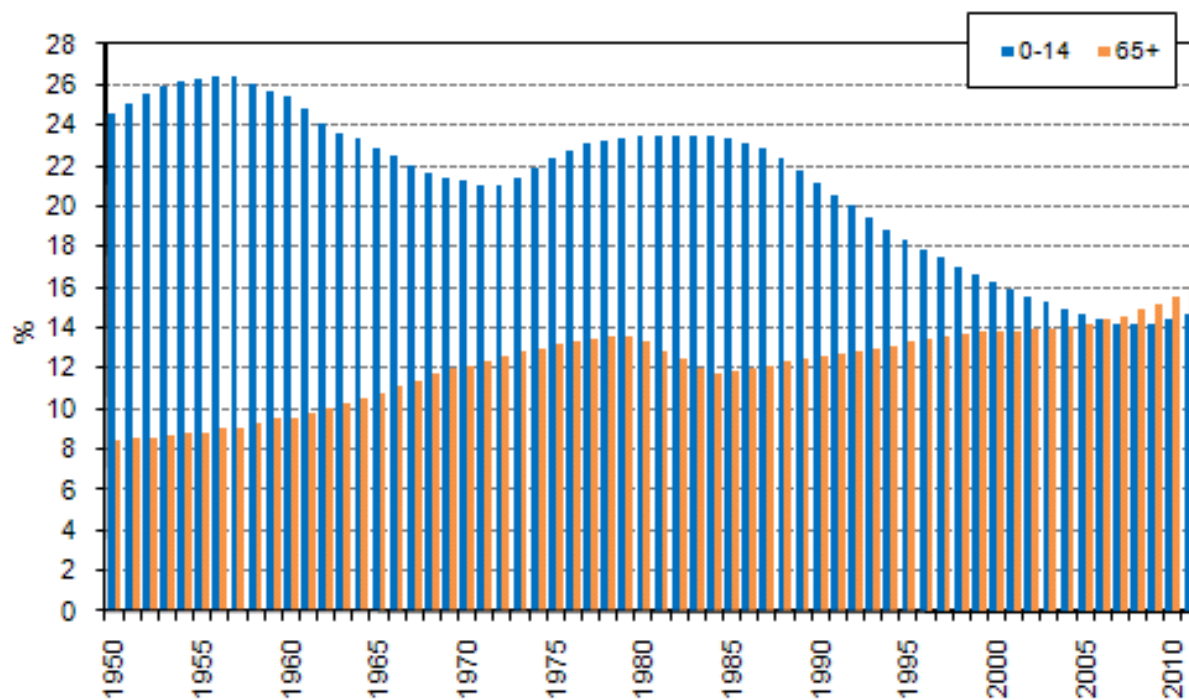


Pozn.: Oranžově jsou vyznačeny roky konání sčítání lidu.

Tab. 2 Syntetické ukazatele věkové struktury obyvatelstva ČR z výsledků sčítání lidu 2001

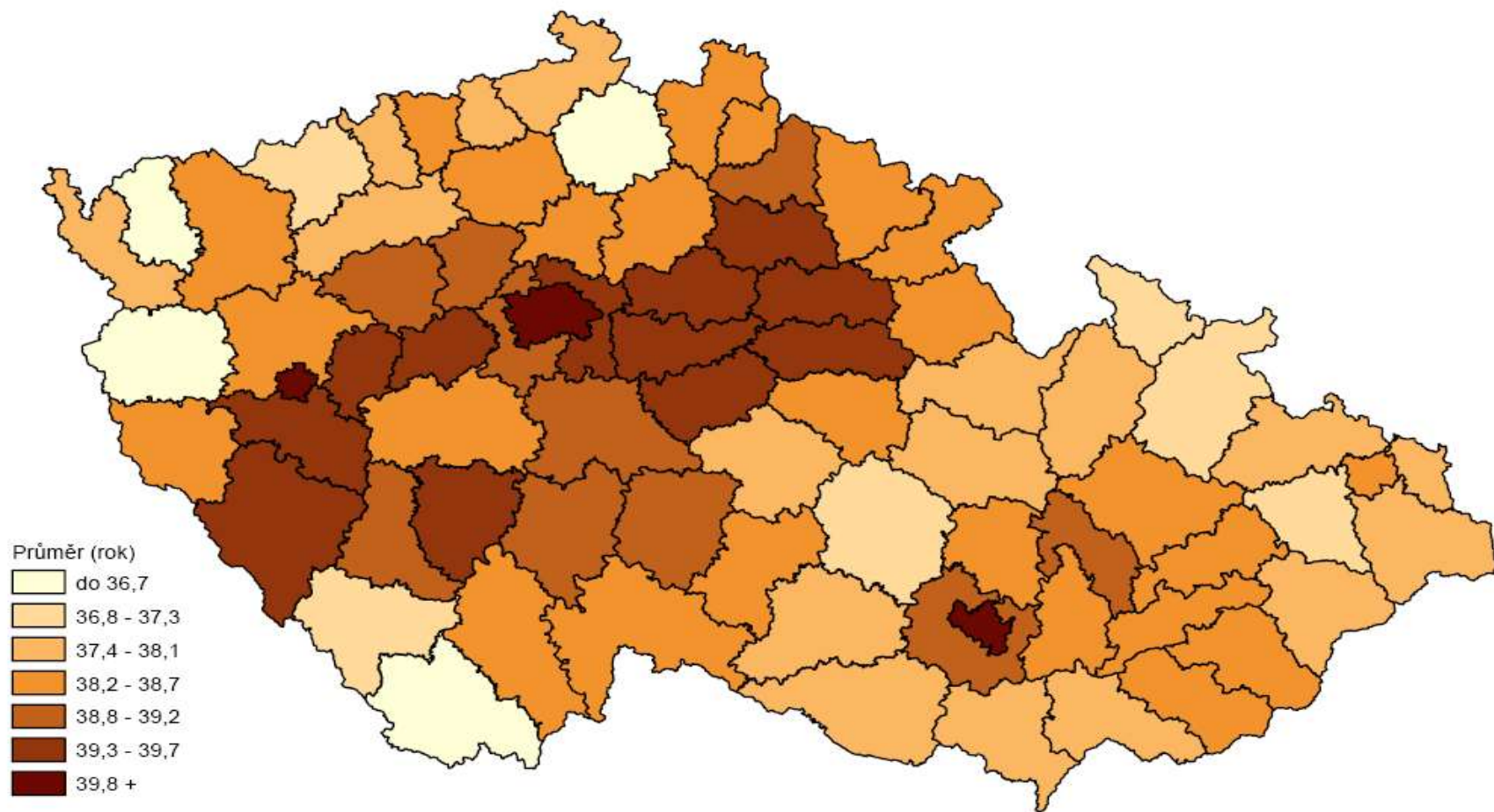
Ukazatel	Muži	Ženy	Úhrnem
Průměrný věk	37,1	40,3	38,8
Věkový medián	35,0	38,6	36,6
Index stáří (60+) ¹	89,8	139,1	113,8
Index stáří (65+) ¹	64,0	107,6	85,4
Počet osob ve věku 15-64 let na 100 osob ve věku			
0-14	422,6	444,0	432,7
65 a více let	606,6	411,9	507,7
0-14 a 65 a více let celkem	257,7	213,5	233,6

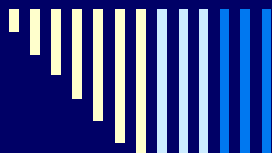
Podíl obyvatel ve věkové skupině 0-14 a 65 a více let v letech 1950-2011





Průměrný věk obyvatel





Tab. 31 Syntetické ukazatele věkové struktury obyvatelstva krajů z výsledků sčítání lidu 2001

Kraj	Průměrný věk	Index stáří (60+)	Index stáří (65+)	Index závislosti (60+)	Index závislosti (65+)
Hl. město Praha	41,1	154,4	120,1	51,9	41,9
Středočeský	39,1	117,8	89,1	53,3	43,2
Jihočeský	38,4	108,8	81,8	53,1	43,3
Plzeňský	39,2	121,6	90,9	53,4	42,8
Karlovarský	37,8	99,7	71,0	50,3	40,2
Ústecký	37,8	98,7	71,9	50,7	41,1
Liberecký	38,1	101,3	75,9	51,4	42,2
Královéhradecký	39,0	116,9	88,8	54,7	44,4
Pardubický	38,4	110,1	83,0	54,7	44,5
Vysočina	38,1	106,6	79,7	55,6	45,1
Jihomoravský	39,0	118,6	89,6	53,7	43,4
Olomoucký	38,4	110,2	82,3	53,0	43,0
Zlínský	38,4	111,5	82,8	53,8	43,3
Moravskoslezský	37,9	99,8	71,9	52,2	41,8
ČR celkem	38,8	113,8	85,2	52,9	42,8

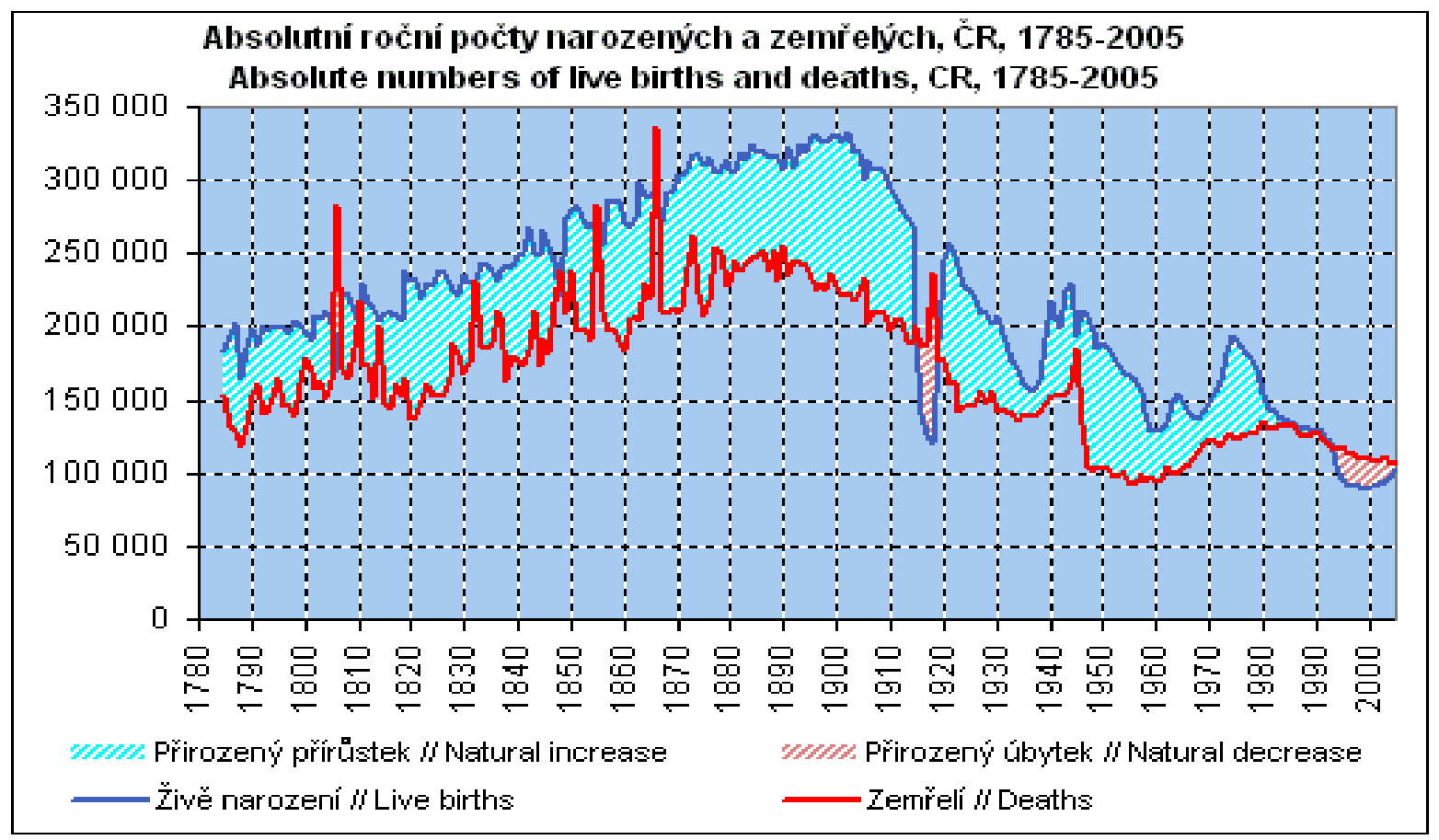
Tab. 32 Okresy s nejvyšším a nejnižším podílem dětí ve věku 0- 14 let z výsledků sčítání lidu 2001

Okres	Podíl (%)	Okres	Podíl (%)
Sokolov	18,4	Hl. město Praha ¹	13,4
Žďár nad Sázavou	18,3	Plzeň-město	14,1
Česká Lípa	18,3	Brno-město	14,4
Tachov	18,1	Kolín	15,4
Bruntál	18,1	Pardubice	15,4
Český Krumlov	18,0	Hradec Králové	15,4
Nový Jičín	17,9	Nymburk	15,6
Třebíč	17,8	Praha-východ	15,7
Ústí nad Orlicí	17,7	Klatovy	15,7
Chomutov	17,7	Beroun	15,8

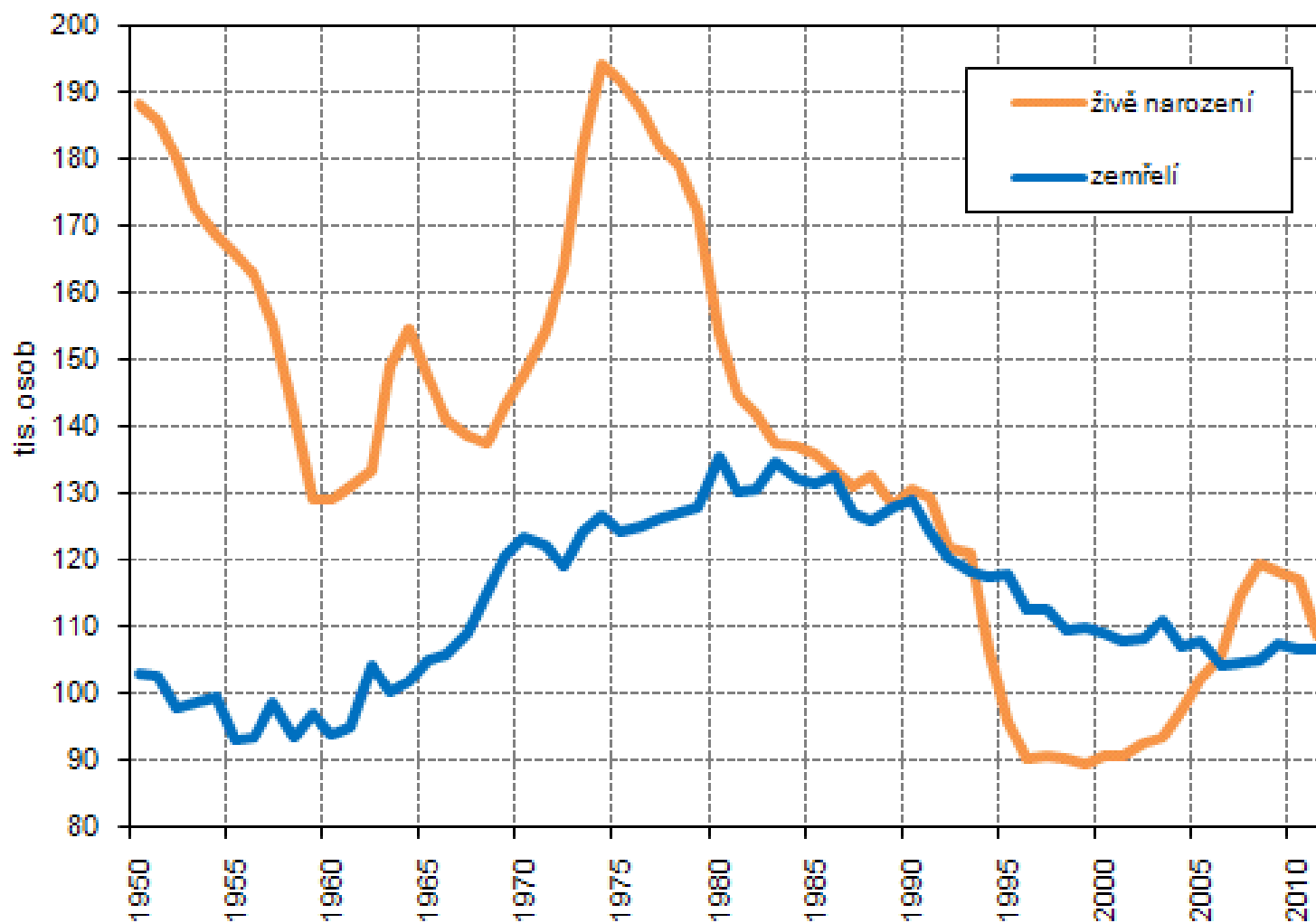
Tab. 33 Okresy s nejvyšším a nejnižším podílem obyvatel ve věku 65 a více let z výsledků sčítání lidu 2001

Okres	Podíl (%)	Okres	Podíl (%)
Hl.město Praha ¹	16,1	Sokolov	9,9
Brno-město	15,6	Česká Lípa	10,4
Rokycany	15,4	Tachov	10,5
Jičín	15,3	Chomutov	10,5
Hradec Králové	15,2	Český Krumlov	10,6
Kolín	15,2	Bruntál	11,1
Písek	15,2	Jeseník	11,5
Nymburk	15,2	Most	11,6
Plzeň-město	15,1	Nový Jičín	11,8
Pelhřimov	15,1	Cheb	11,9

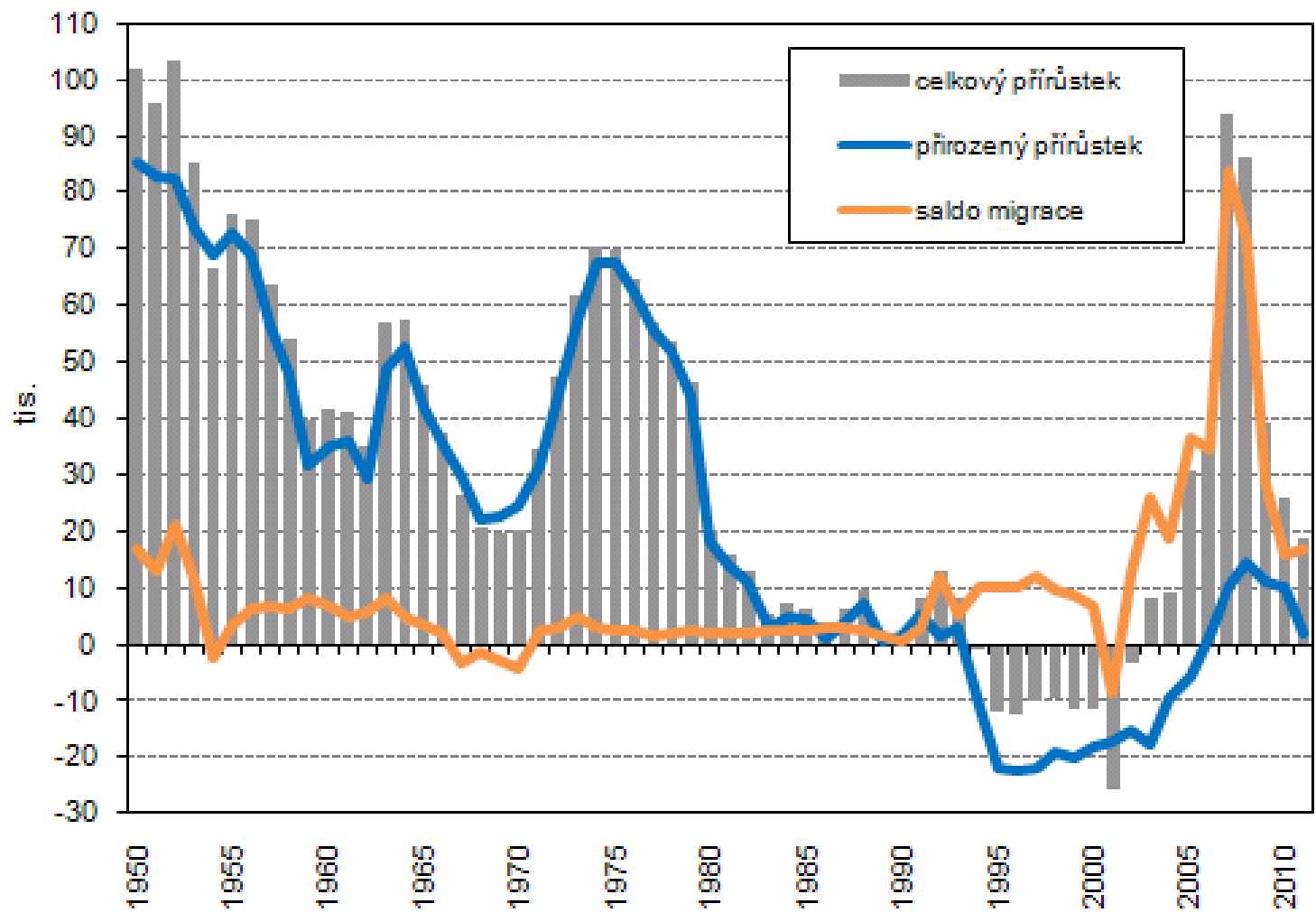
Obyvatelstvo České republiky - reprodukce II



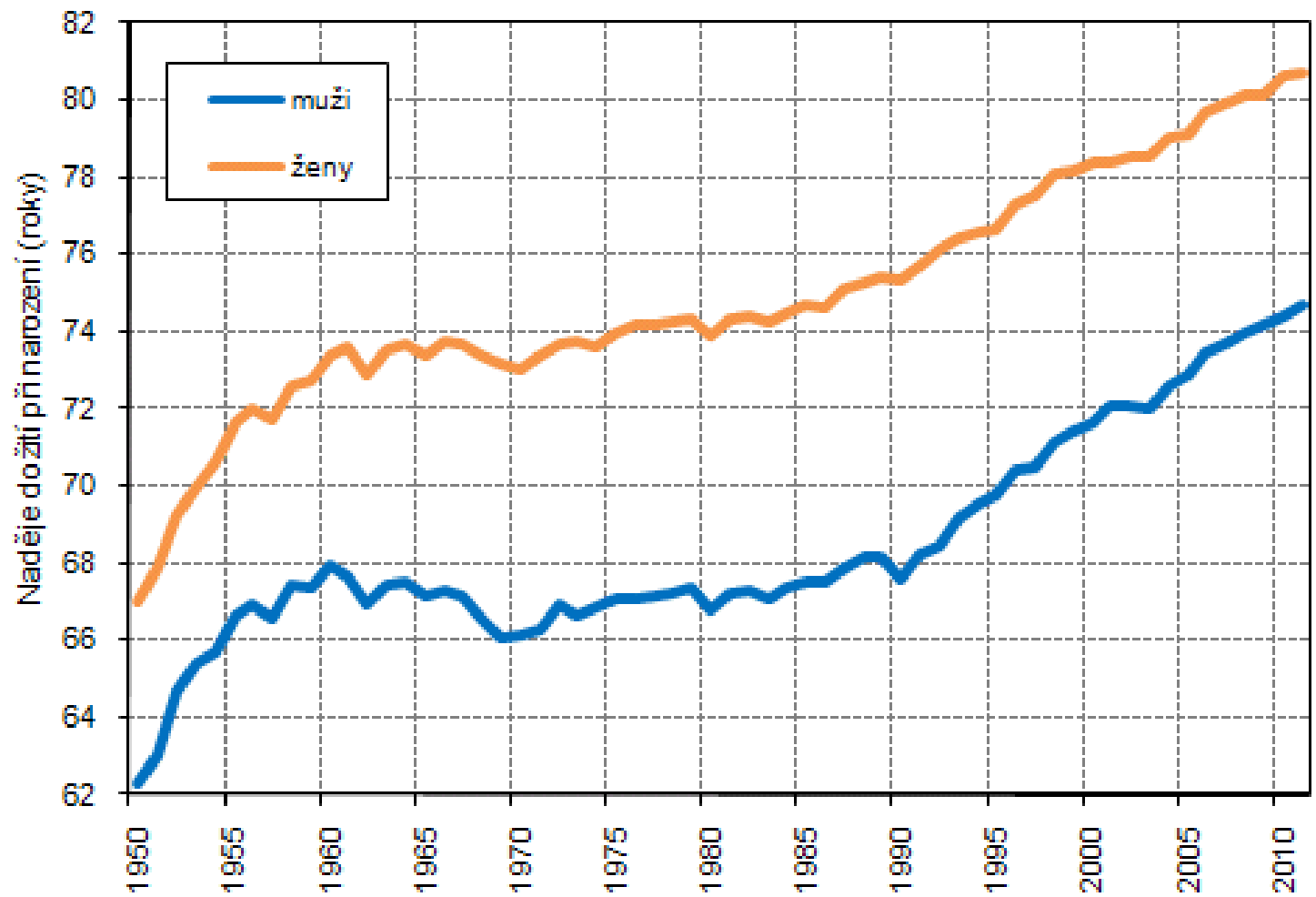
Narození a zemřelí v letech 1950-2011



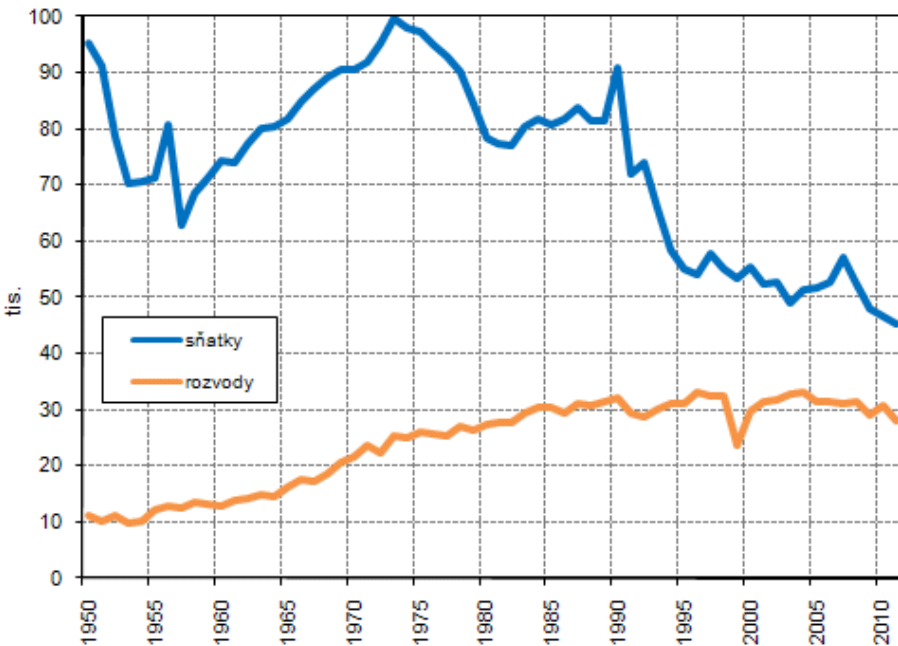
Struktura přírůstku obyvatel v letech 1950-2011



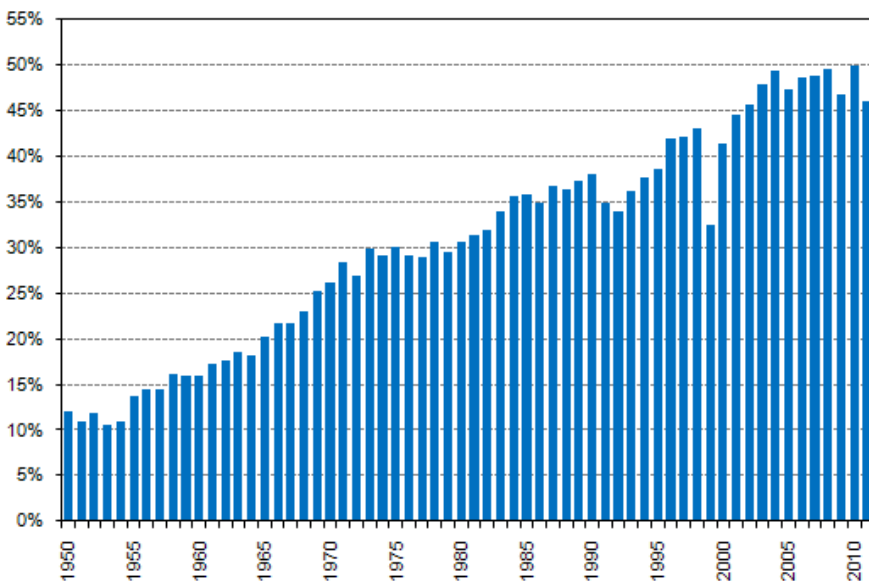
Naděje dožití při narození v letech 1950-2011



Sňatky a rozvody v letech 1950-2011

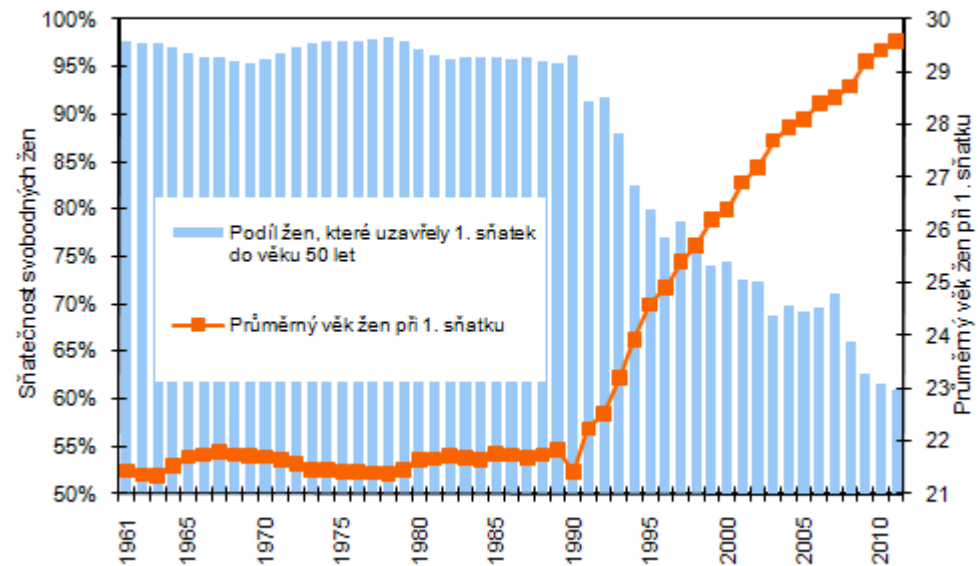


Úhrnná rozvodovost*) v letech 1950-2011



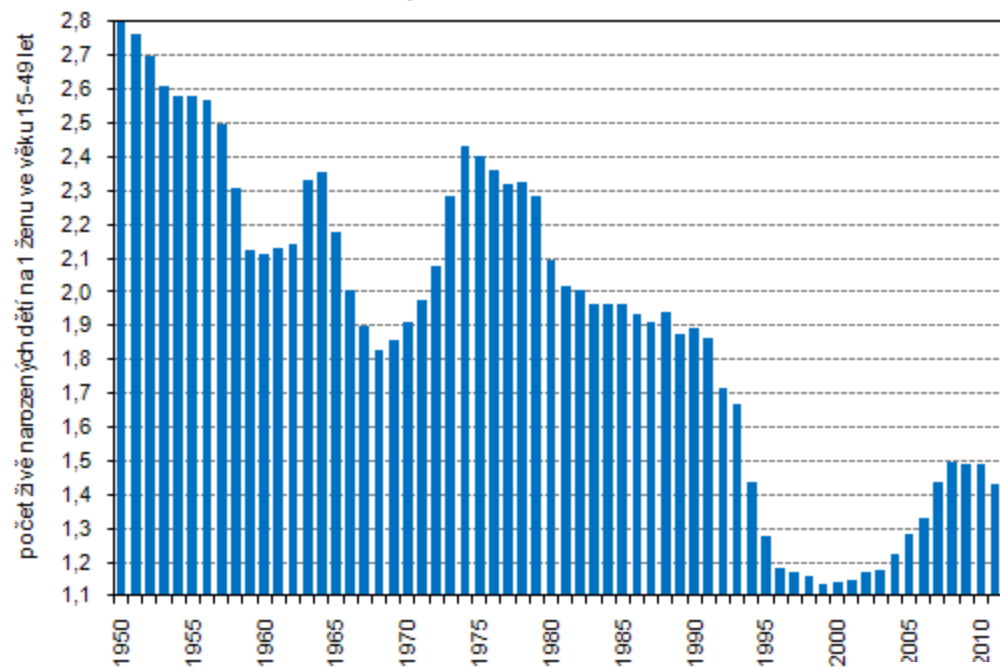
*) Podíl manželství končících rozvodem za předpokladu zachování intenzit rozvodovosti podle délky trvání manželství následujících 35 let.

Sňatečnost svobodných žen v letech 1961-2011

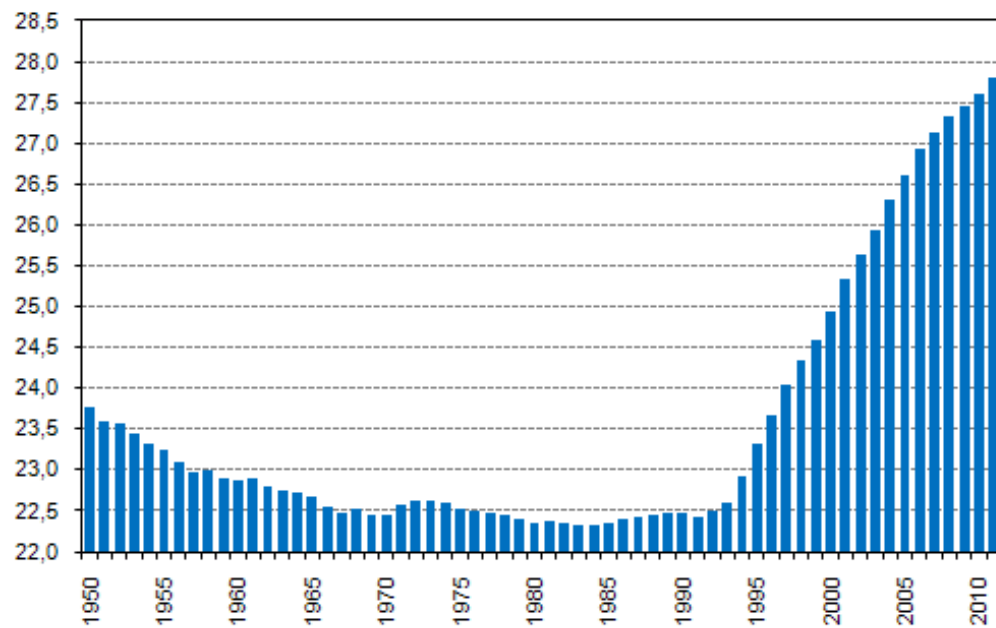


Údaje z výpočtu tabulek sňatečnosti svobodných.

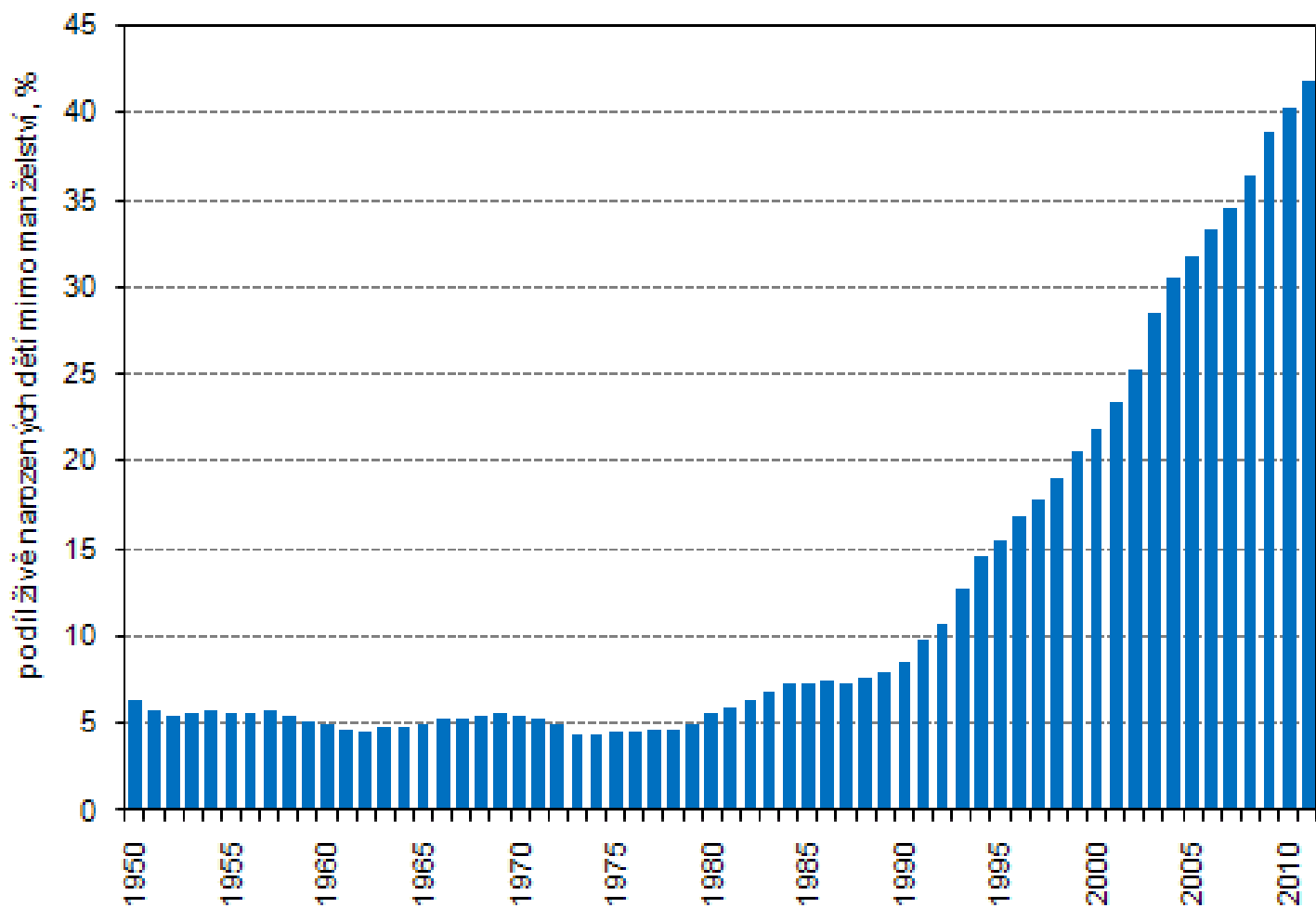
Úhrnná plodnost v letech 1950-2011



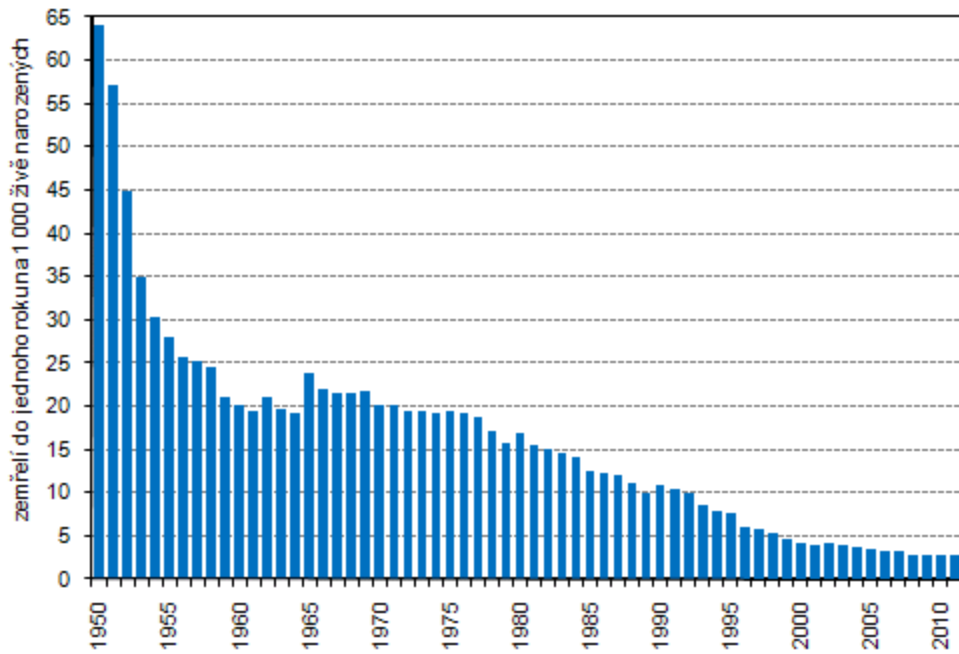
Průměrný věk žen při narození 1. dítěte v letech 1950-2011



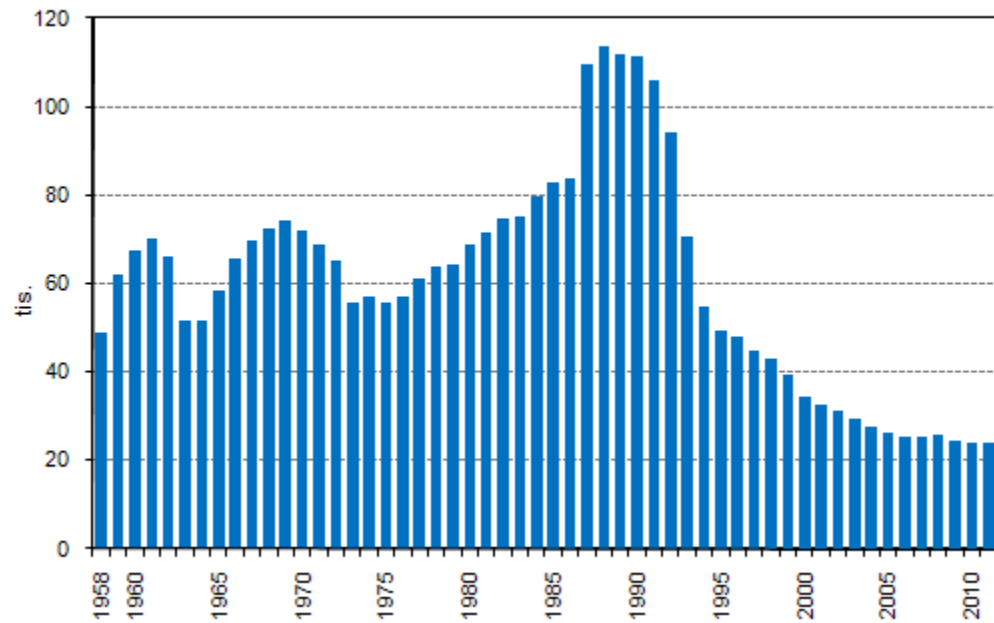
Podíl dětí narozených mimo manželství v letech 1950-2011



Kojenecká úmrtnost letích 1950-2011

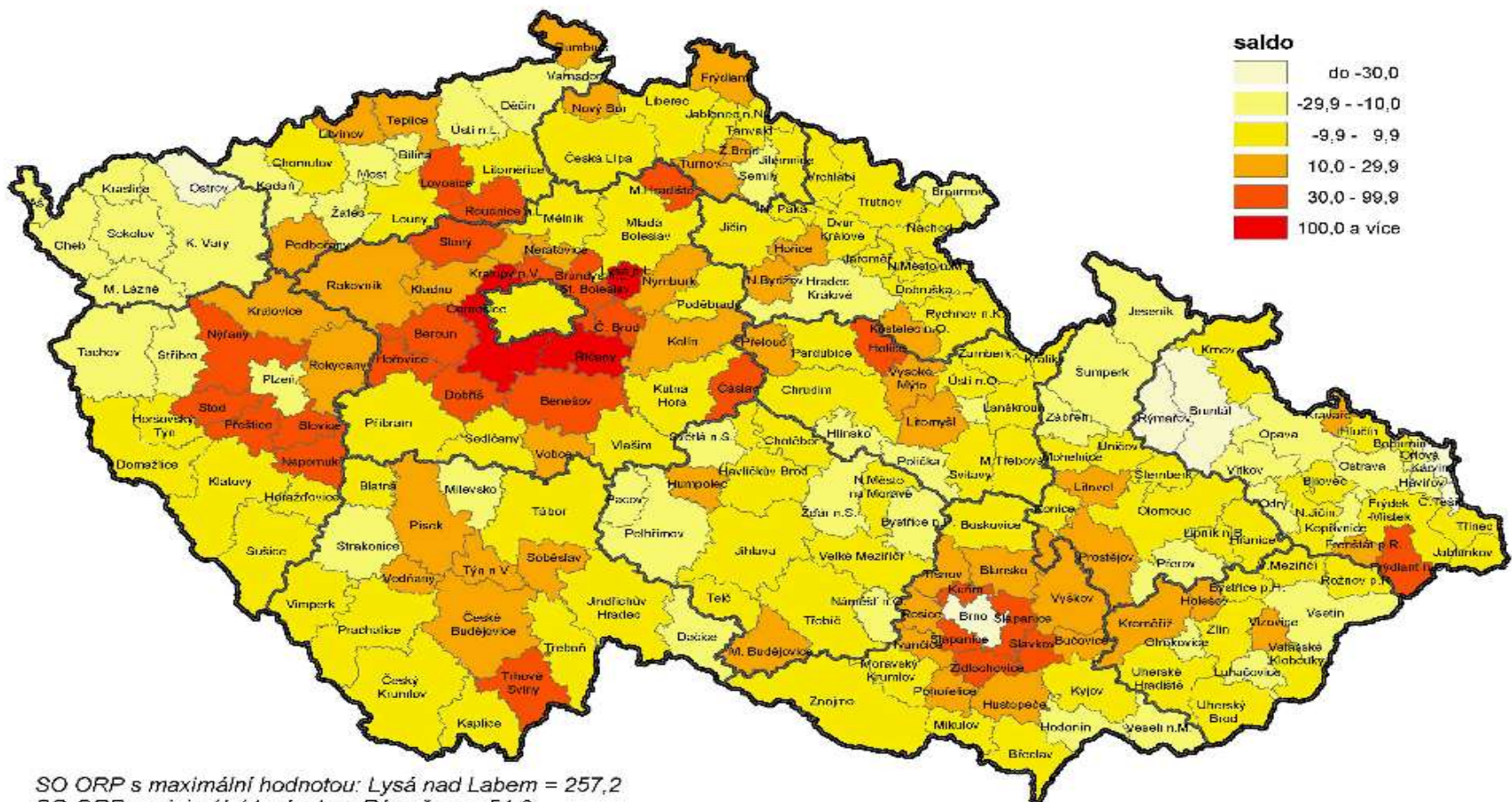


Umělá přerušeni těhotenství v letech 1958-2011

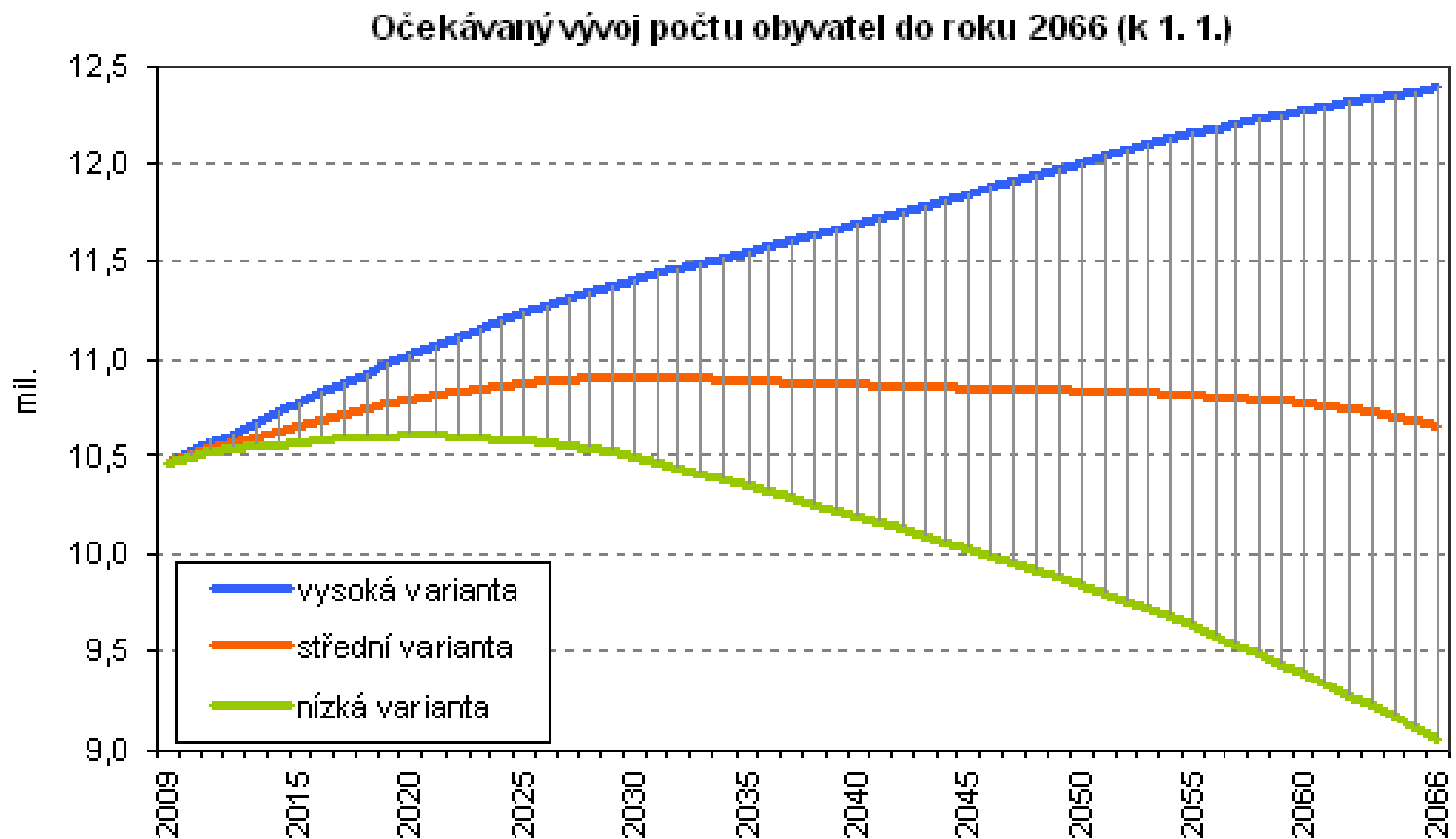


Obyvatelstvo ČR – mechanický pohyb IV

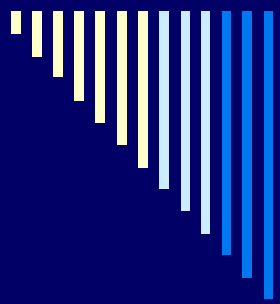
Saldo stěhování mezi správními obvody obcí s rozšířenou působností
na 1 000 obyvatel v souhrnu za roky 1995-2004



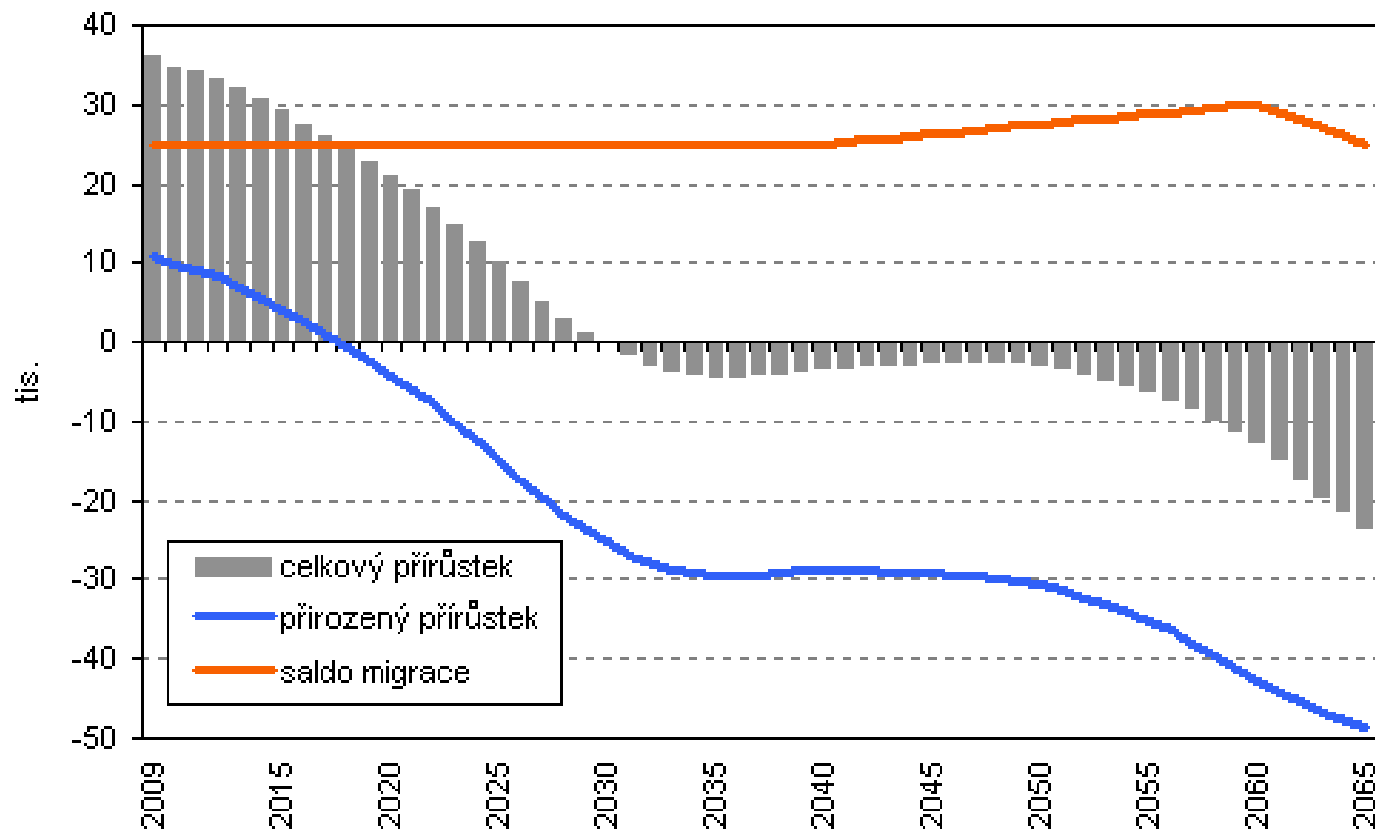
Obyvatelstvo ČR – projekce II



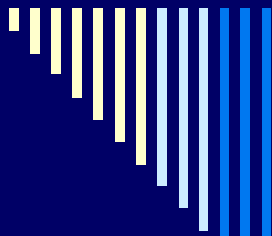
Pramen: Projekce obyvatelstva ČR do roku 2065, Český statistický úřad, květen 2009



Očekávaná struktura přírůstku obyvatel do roku 2065 (střední varianta projekce)



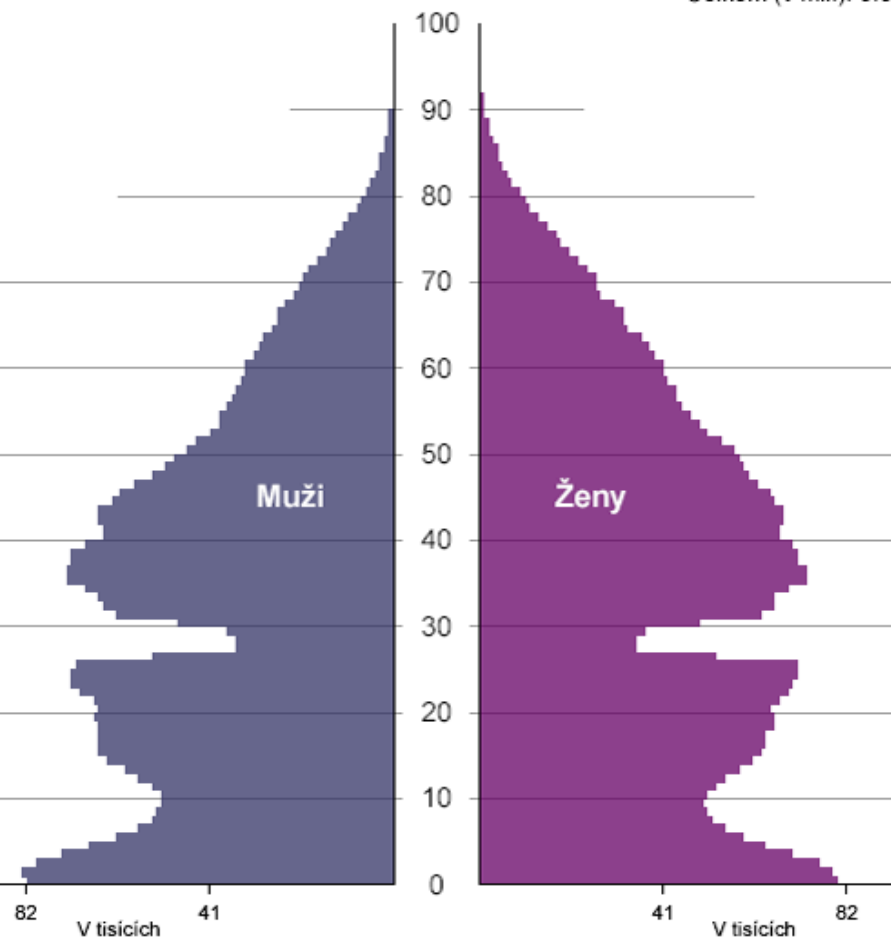
Pramen: Projekce obyvatelstva ČR do roku 2065, Český statistický úřad, květen 2009



Věková skladba obyvatelstva: 1945

Česká republika

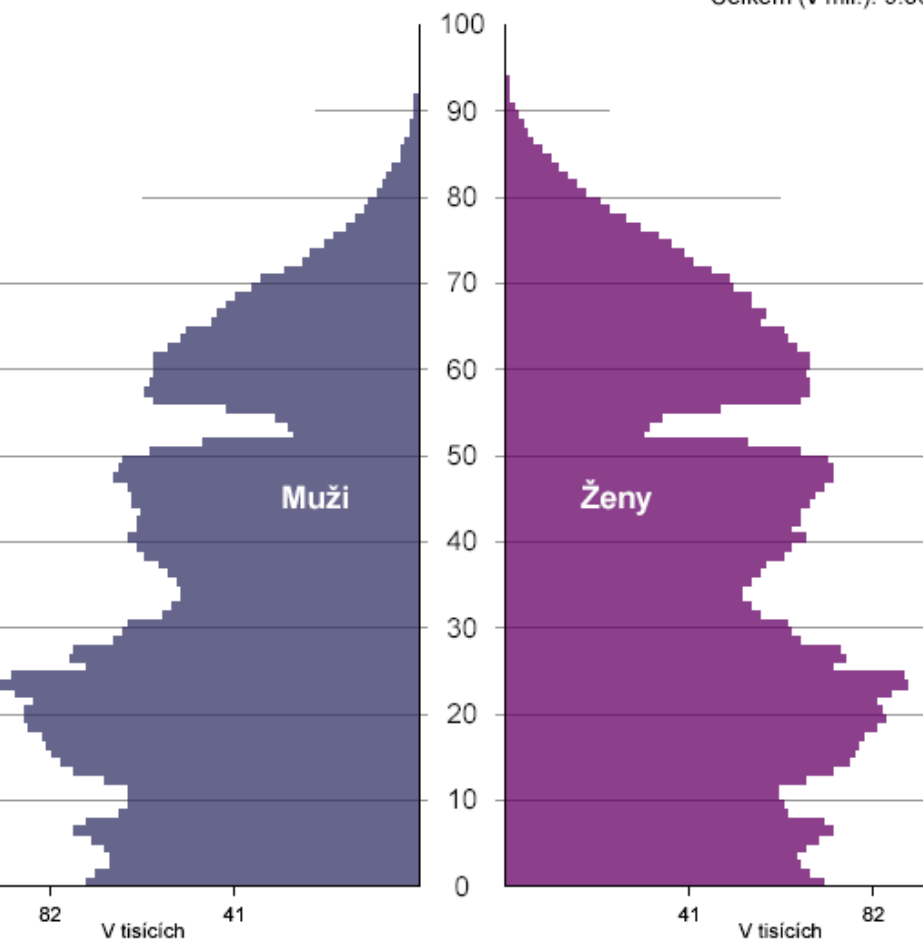
Celkem (v mil.): 8.0

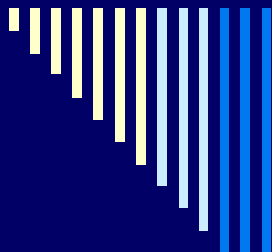


Věková skladba obyvatelstva: 1970

Česká republika

Celkem (v mil.): 9.8

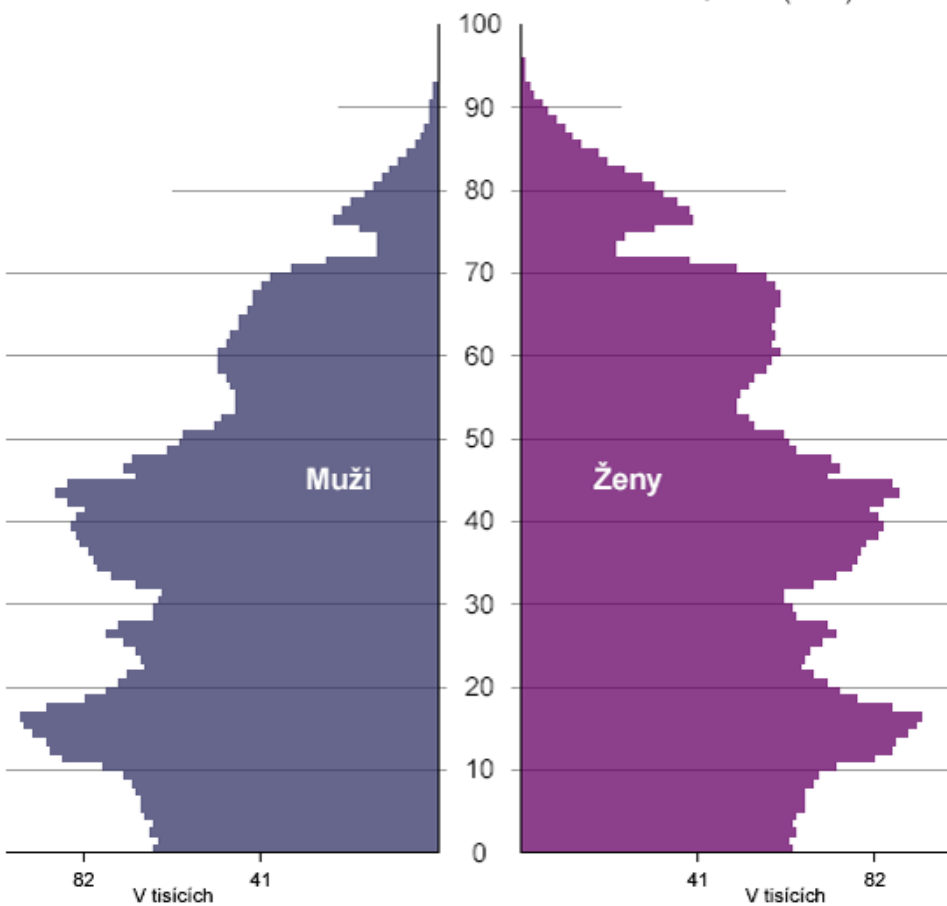




Věková skladba obyvatelstva: 1990

Česká republika

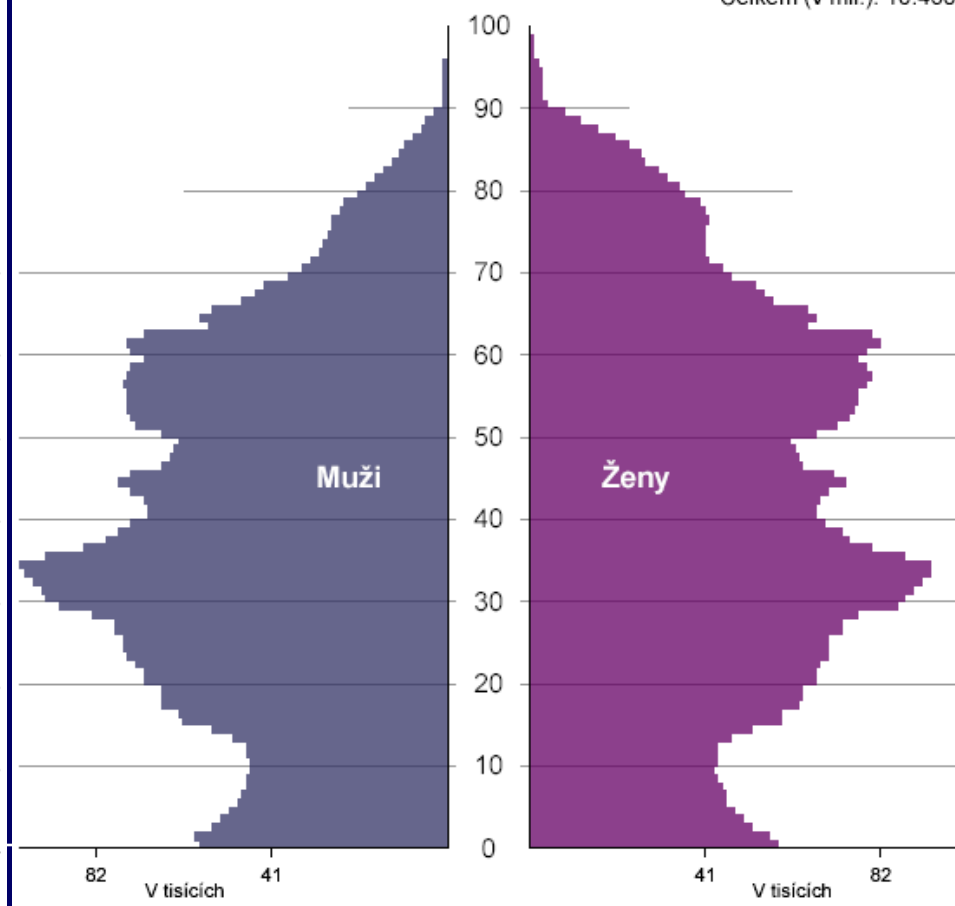
Celkem (v mil.): 10.364



Věková skladba obyvatelstva: 2008

Česká republika

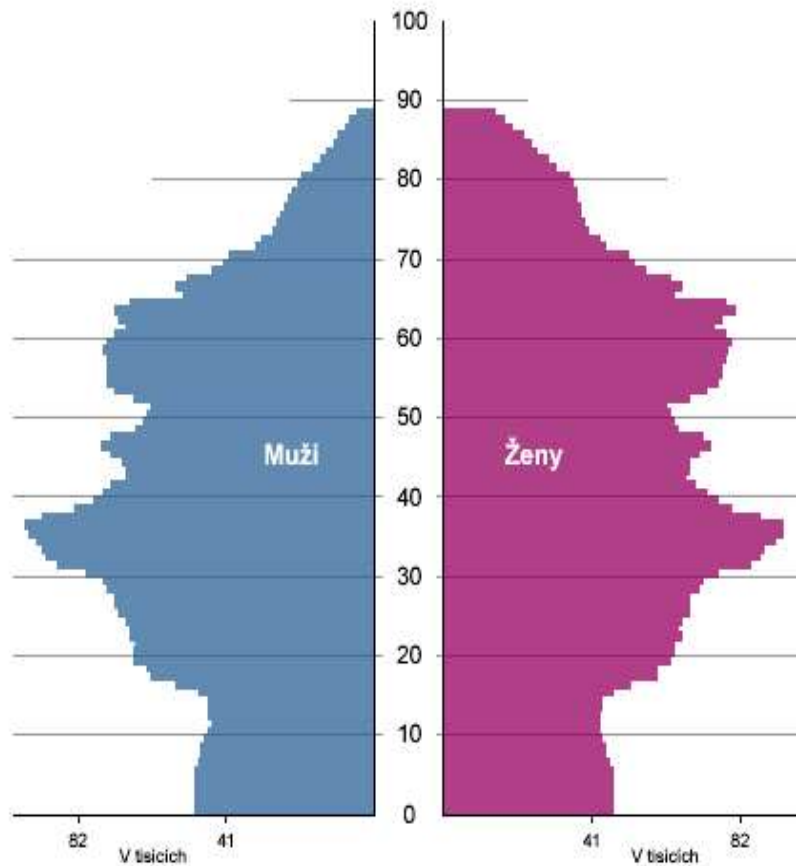
Celkem (v mil.): 10.468



Obyvatelstvo ČR – projekce III

Věková skladba obyvatelstva: 2010

Česká republika



Věková skladba obyvatelstva: 2050

Česká republika

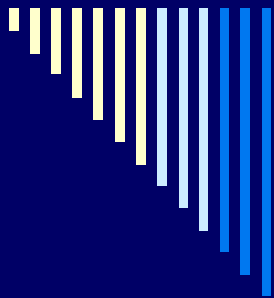


Národnosti a cizinci na území ČR



Národnostní složení obyvatelstva českých zemí v letech 1921 – 1930 (1945)
- národnostně heterogenní stát

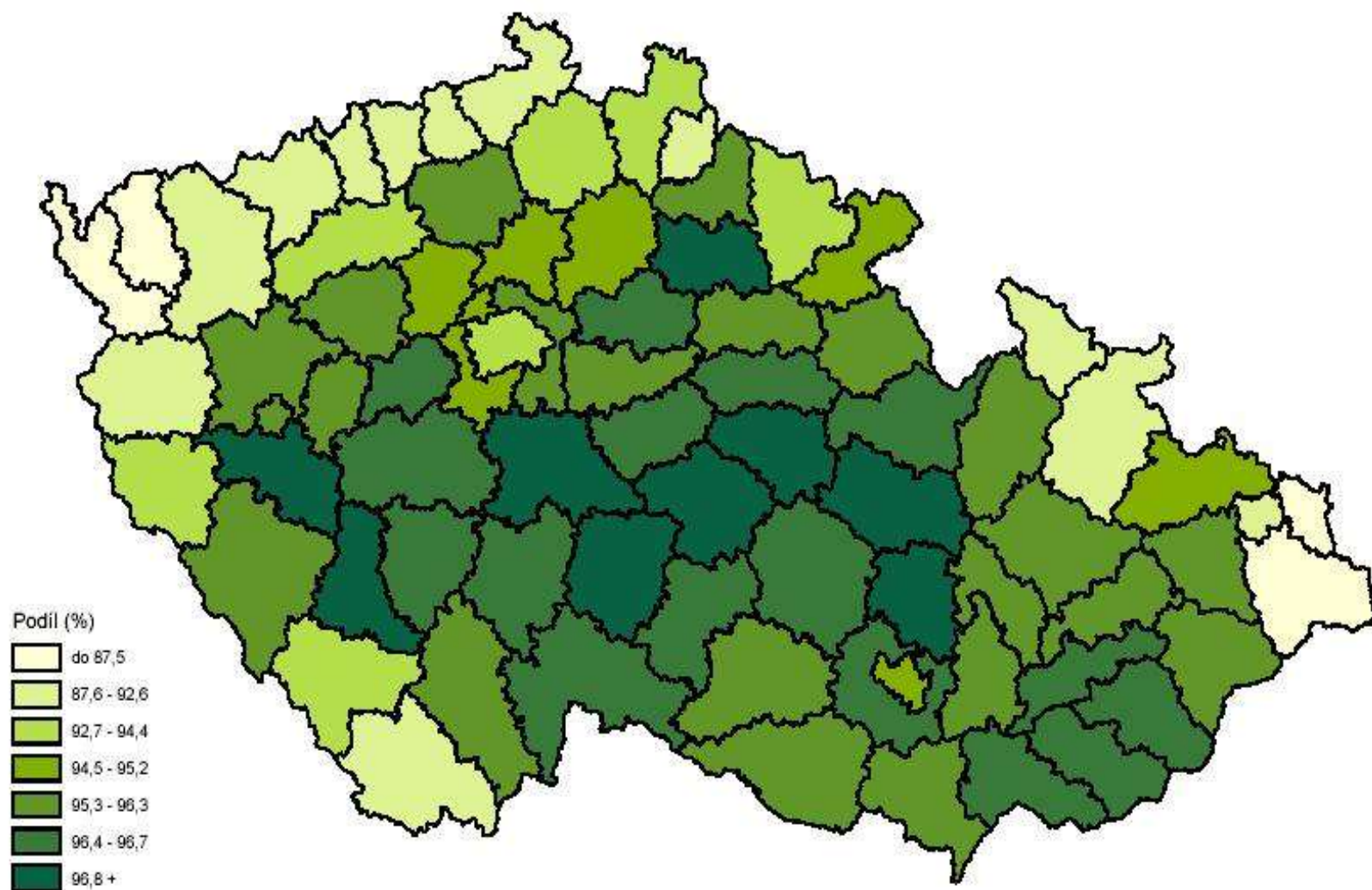
	Abs. v tisících		Složení v %				
	1921	1930	1921			1930	
Národnost	Čz	Čz	Čechy	Morava	Slezsko	Čz	Čz
Česká	6 759	7 305	66,0	77,4	46,3	67,7	68,9
Slovenská	16	44					
Německá	3 061	3 150	33,4	21,3	39,3	30,6	29,5
Polská	104	93	0,0	0,3	13,5	1,0	0,9
Ukraj. a ruská	13	23	0,2	0,1	0,1	0,1	0,2
Maďarská	7	11	0,1	0,0	0,0	0,1	0,1
Židovská	36	37	0,2	0,7	0,7	0,4	0,3
Ostatní a nezj.	10	11	0,1	0,2	0,1	0,1	0,1
Celkem	10 006	10 674	100,0	100,0	100,0	100,0	100,0



Vývoj národnostního složení obyvatelstva českých zemí v letech 1950 – 2001 - národnostně homogenní stát

Národnost	Abs. v tisících						Složení v %			
	1950	1961	1970	1980	1991	2001	1950	1970	1991	2001
Česká	8 344	9 023	9 271	9 734	9 771	9 641	93,8	94,5	94,8	94,2
Slovenská	258	276	321	359	315	193	2,9	3,3	3,1	1,9
Polská	71	67	64	66	59	52	0,8	0,7	0,6	0,5
Německá	160	134	81	58	49	39	1,8	0,8	0,5	0,4
Maďarská	13	15	19	20	20	15	0,2	0,2	0,2	0,1
Ukraj., rusín., rus.	19	20	16	15	15	36	0,2	0,2	0,1	0,3
Rómská	-	-	-	-	33	12	-	-	0,3	0,1
Ostatní a nezj.	31	37	36	40	40	212	0,3	0,3	0,4	2,1
Celkem	8 896	9 572	9 908	10 292	10 302	10 230	100,0	100,0	100,0	100,0

Podíl obyvatel s českou, moravskou a slezskou národností z obyvatel celkem - SLDB 2001



Rómové v ČR I

- Původ Rómů v Evropě a na území ČR
- Historická diskriminace majoritní společností
 - kočovný způsob života
 - osudy během 2. svět. války
- 50. léta 20. století: první pokusy resocializace (1958 - zákon zakazující kočování)
- Nesoulad mezi daty ze SLDB a realitou
 - SLDB 1991: 33 tis.
 - SLDB 2001: 12 tis.
 - odhady: 200-400 tis.
- Užitečné odkazy:
 - <http://www.tolerance.cz>
 - <http://romove.radio.cz>
 - http://www.esfcr.cz/mapa/int_CR.html
- Intstituce: Muzeum rómské kultury
- Politické strany: Rómská občanská iniciativa



Most - Chánov

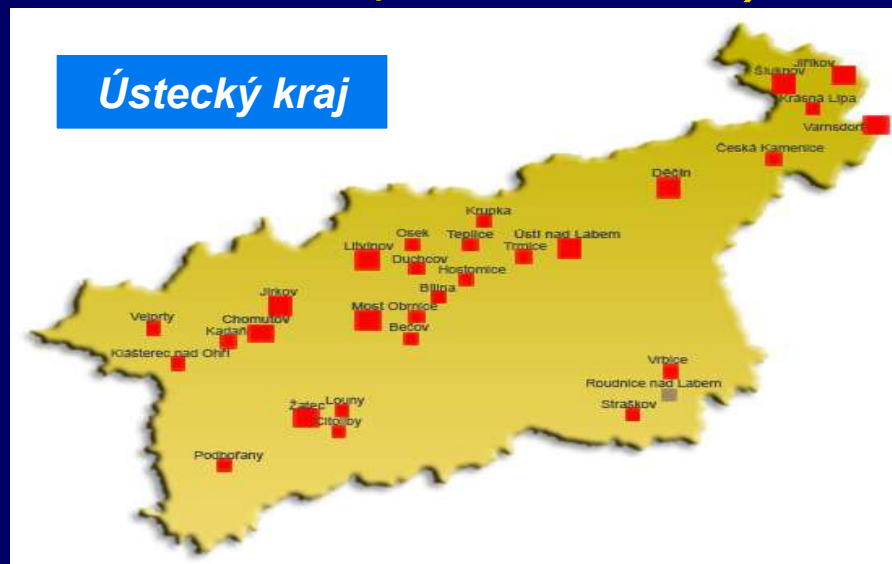


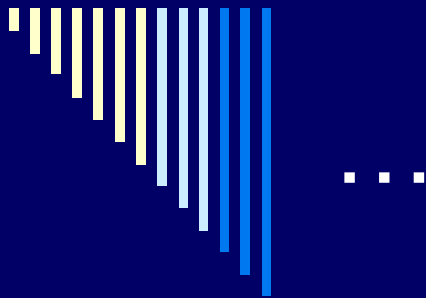
Ústí nad Labem - Matiční

Analýza sociálně vyloučených romských lokalit a komunit a absorpční kapacity subjektů působících v této oblasti

- projekt MPSV (http://www.esfcr.cz/mapa/int_CR.html)

- projekt financován z prostředků ESF a státního rozpočtu ČR
 - realizace: 2005-2006
- **Hlavní cíl projektu:**
 - získat relevantní a aktuální informace o situaci sociálně vyloučených romských lokalit (pochopit procesy, které ovlivňují životní podmínky v jejich různých typech)
 - zjistit možnosti a míru absorpční kapacity subjektů poskytujících služby v této oblasti (NNO, obce, kraje a jimi zřizované organizace, ÚP atd.)
- Uplatnění výsledků projektu:
 - MPSV k efektivnímu nastavení čerpání prostředků z ESF v období 2007-2013





- seznam **333 obcí** s potenciálními sociálně vyloučenými romskými lokalitami obsahující základní popisné informace (poloha a typ lokality, odhad počtu Rómů v lokalitě ...)
 - zúžený seznam **173 obcí** s potenciálními sociálně vyloučenými romskými lokalitami (terénní průzkum)

 - **Portrét sociálně vyloučené lokality**
 - fyzická deskripce lokality (poloha a charakter prostorového vyloučení);
 - počet obyvatel lokality;
 - zabezpečení obživy (ne/zaměstnanost a přístup k výdělečné činnosti);
 - vzdělanost a školství;
 - mechanismy vstupu do lokality; mechanismy výstupu z lokality;
 - vnitřní členění lokality;
 - jiné specifické problémy v lokalitě.

 - **Absorpční kapacita**
 - koncepce řešení romské problematiky a přístup státní správy;
 - subjekty podílející se na řešení romské problematiky;
 - příklady dosavadní praxe.
-

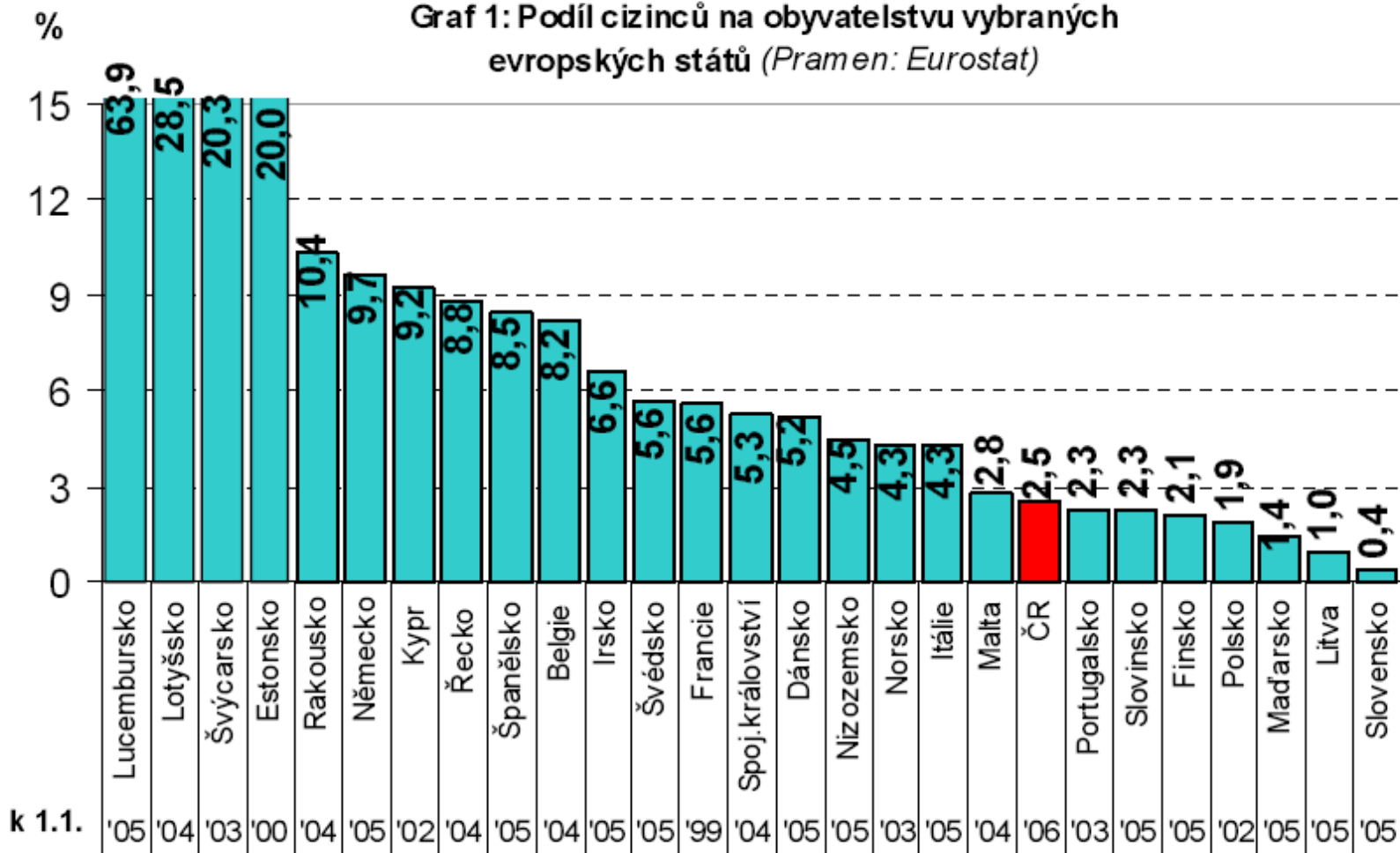
Náboženská struktura obyvatelstva českých zemí v letech 1921 - 1930

Vyznání	Abs. v tisících		Složení v %				
	1921	1930	1921			1930	
	Čz	Čz	Čechy	Morava	Slezsko	Čz	Čz
Římskokat.	8 202	8 378	78,2	90,9	83,9	82,0	78,5
Česko-slovenské	523	780	6,6	2,3	3,6	5,2	7,3
Evangelické	397	500	3,7	3,2	9,6	4,0	4,7
Izraelské	125	118	1,2	1,4	1,1	1,2	1,1
Ostatní	41	64	0,4	0,4	0,4	0,4	0,6
Bez přísl. a nezj.	718	834	9,9	1,8	1,4	7,2	7,8
Celkem	10 006	10 674	100,0	100,0	100,0	100,0	100,0

Náboženská struktura obyvatelstva českých zemí v letech 1950 – 2001

Vyznání	Abs. v tisících			Složení v %		
	1950	1991	2001	1950	1991	2001
Římskokat.	6 792	4 021	2 741	76,4	39,0	26,8
ČS. husitské	947	178	99	10,6	1,7	1,0
Evangelické celkem	510	255	193	5,7	2,5	1,9
S vyznáním celkem	8 353	4 524	3 288	93,9	43,9	32,1
Bez vyznání	543	5 778	6 040	6,1	56,1	59,0
Celkem	8 896	10 302	10 230	100,0	100,0	100,0

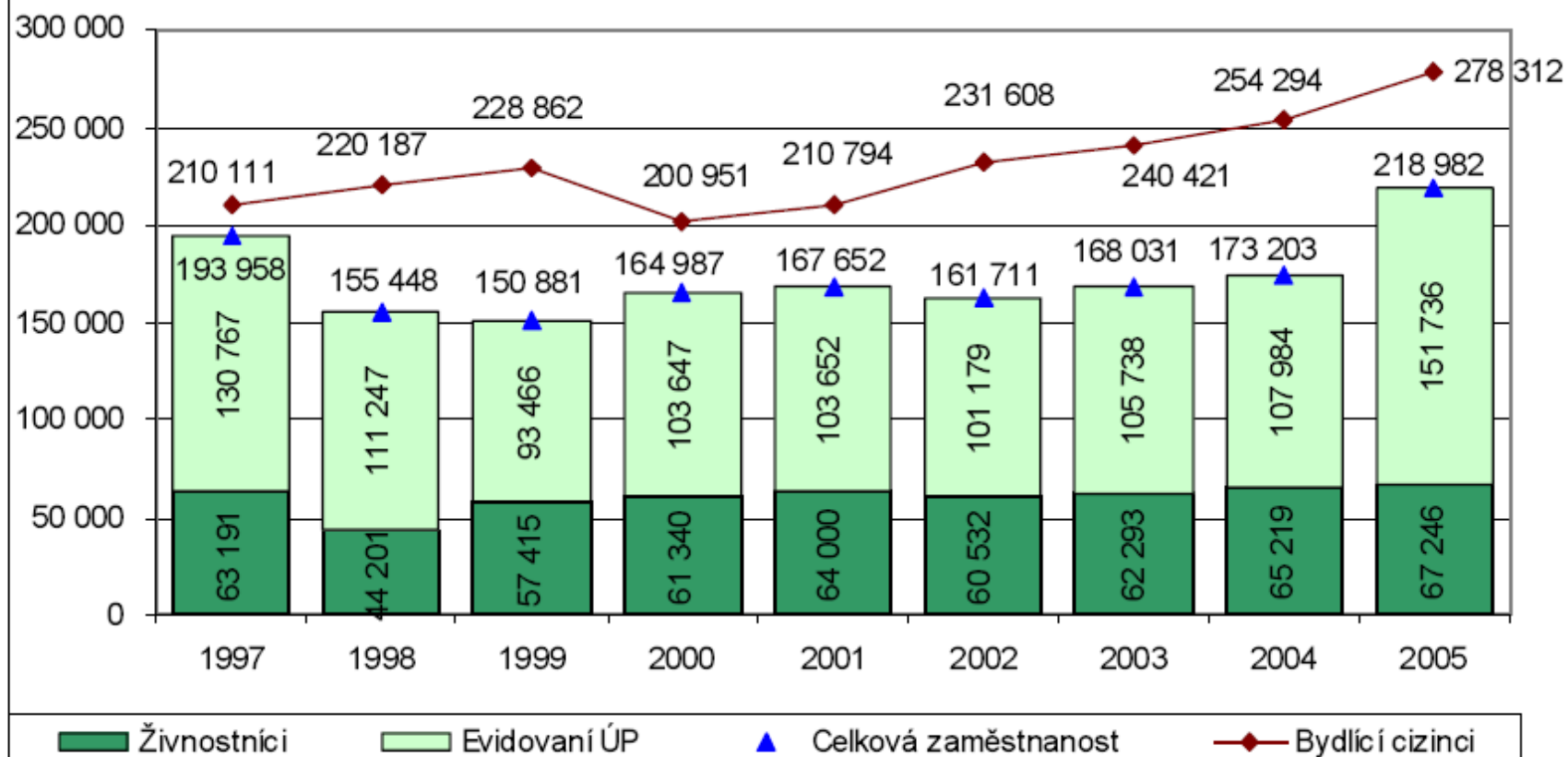
Graf 1: Podíl cizinců na obyvatelstvu vybraných evropských států (Pramen: Eurostat)



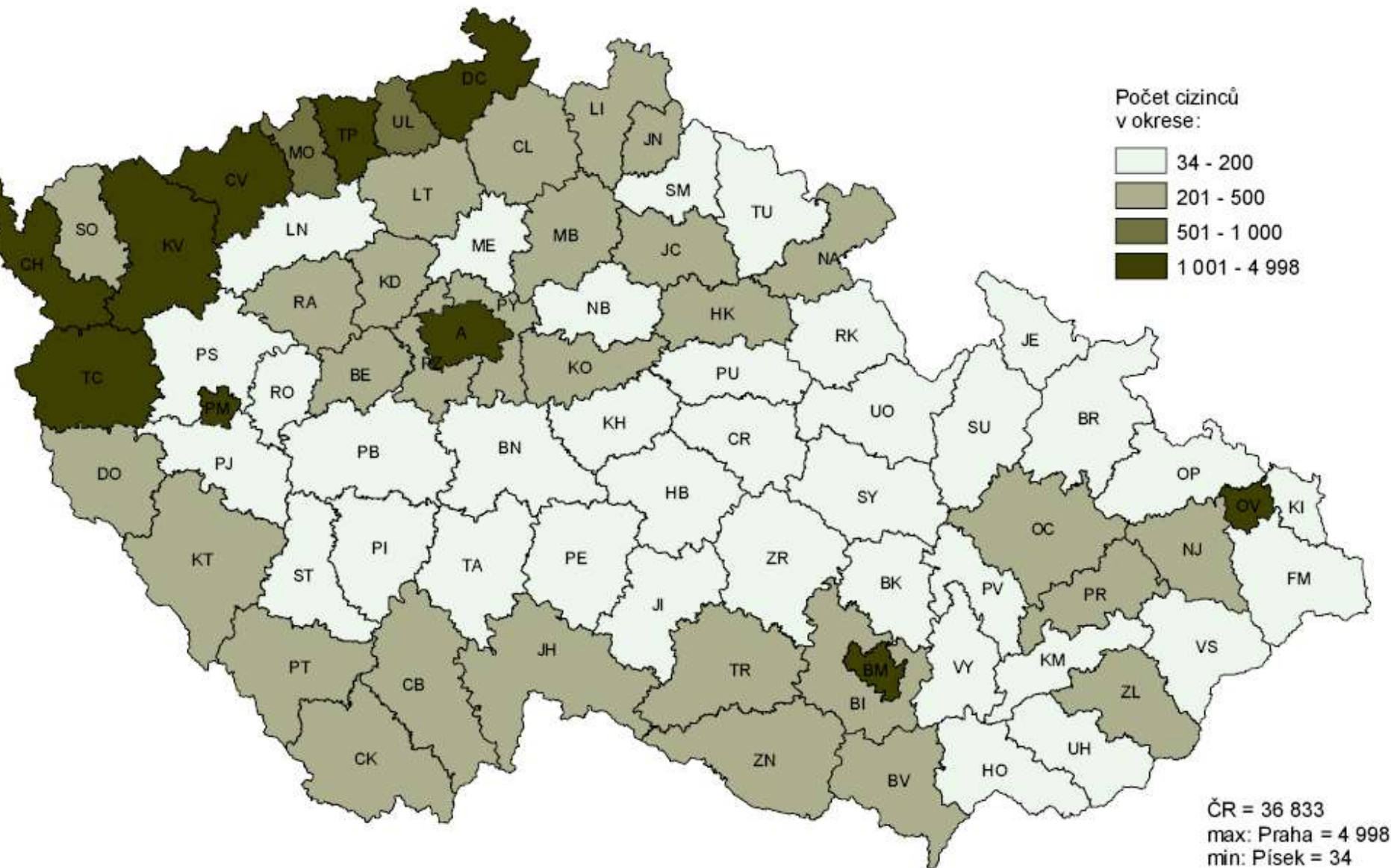
k 1.1.

Následující graf zachycuje vývoj počtu bydlících cizinců (cizinců s povolením k pobytu v ČR) v porovnání s vývojem počtu ekonomicky aktivních cizinců. (Pozn.: údaje o ekonomicky aktivních cizincích v ČR pocházejí z evidencí MPSV ČR a MPO ČR, nikoli jako v případě cizinců bydlících z databáze ŘS CPP MV ČR.)

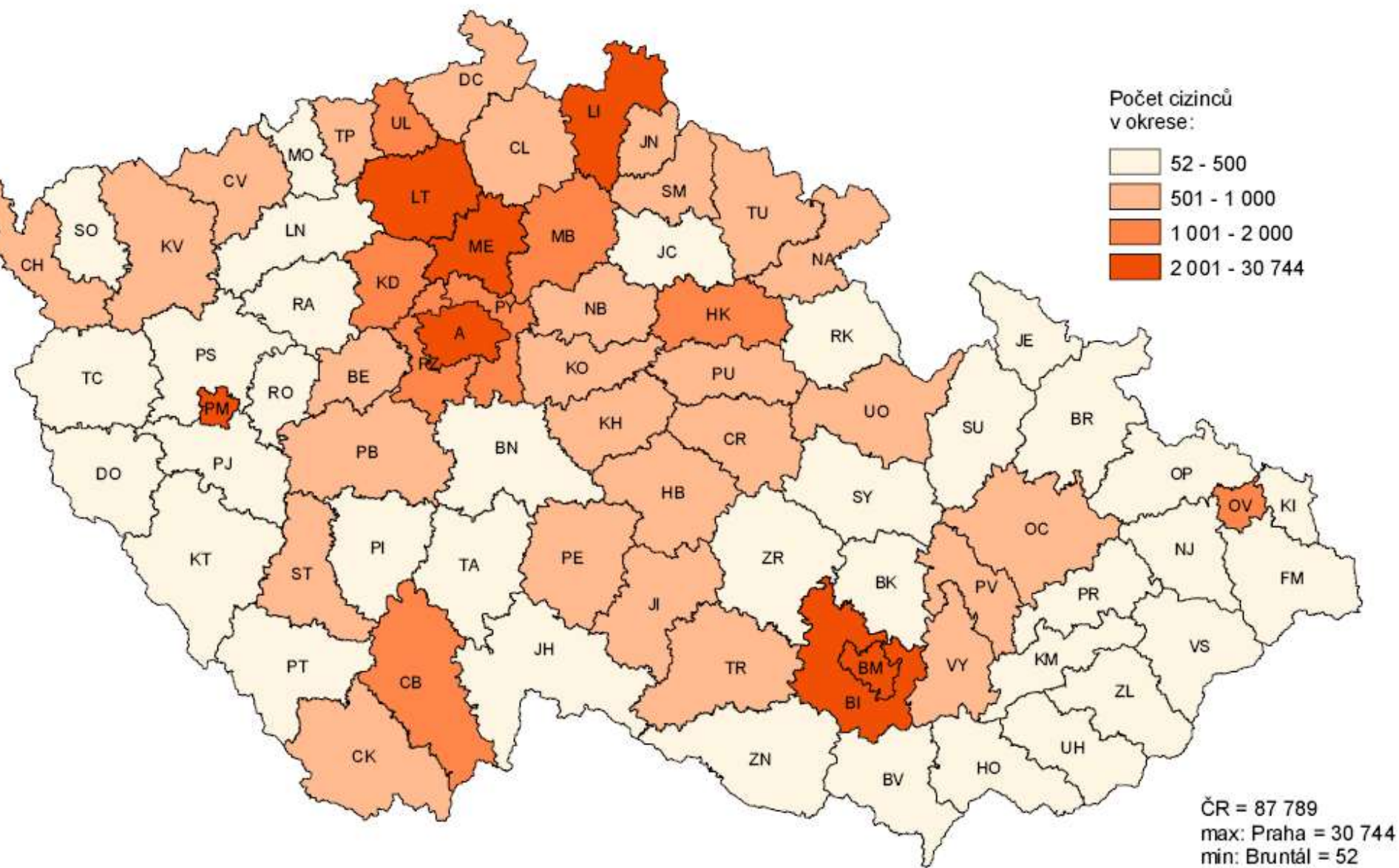
Graf 7: Vývoj počtu ekonomicky aktivních a bydlících cizinců v ČR v letech 1997-2005 (31.12.) (Pramen: ŘS CPP ČR, MPO ČR, MPSV ČR)



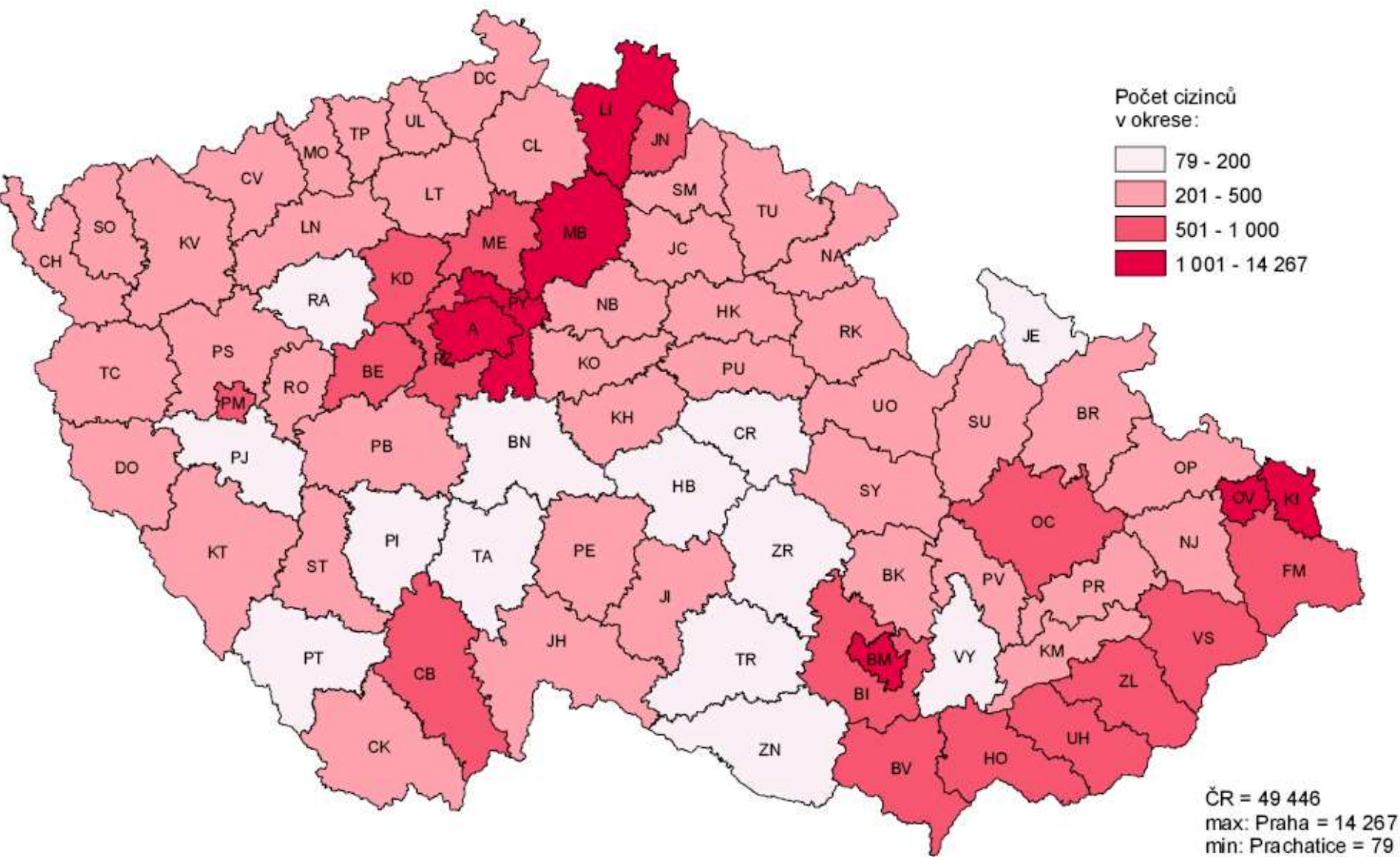
Mapa 7: Rozmístění cizinců se státním občanstvím Vietnamu v okresech ČR - k 31. 12. 2005 (Pramen: ŘS CPP MV ČR)



Mapa 5: Rozmístění cizinců se státním občanstvím Ukrajiny v okresech ČR - k 31. 12. 2005 (Pramen: ŘS CPP MV ČR)



Mapa 6: Rozmístění cizinců se státním občanstvím Slovenska v okresech ČR - k 31. 12. 2005 (Pramen: ŘS CPP MV ČR)



Mapa 8: Rozmístění cizinců se státním občanstvím Polska v okresech ČR - k 31. 12. 2005 (Pramen: ŘS CPP MV ČR)

