



Univerzita Palackého
v Olomouci

Možnosti zahraničních mobilit na akademický rok 2025/2026

Informační schůzka pro studenty

Katedra geografie

Univerzita Palackého v Olomouci

Petr Šimáček (petr.simacek@upol.cz)



Univerzita Palackého
v Olomouci

Typy mobilit a nejčastěji využívané programy

– STUDIJNÍ vs. PRACOVNÍ mobility

– Erasmus+

– CEEPUS

– další...

– Aurora; bilaterální smlouvy (freemovers); mezivládní dohody (AIA); AKTION; Norské fondy; Merrillův program; Fullbrightovo stipendium; Visegrad Funds; ...



Erasmus+





Kdo může vyjet?

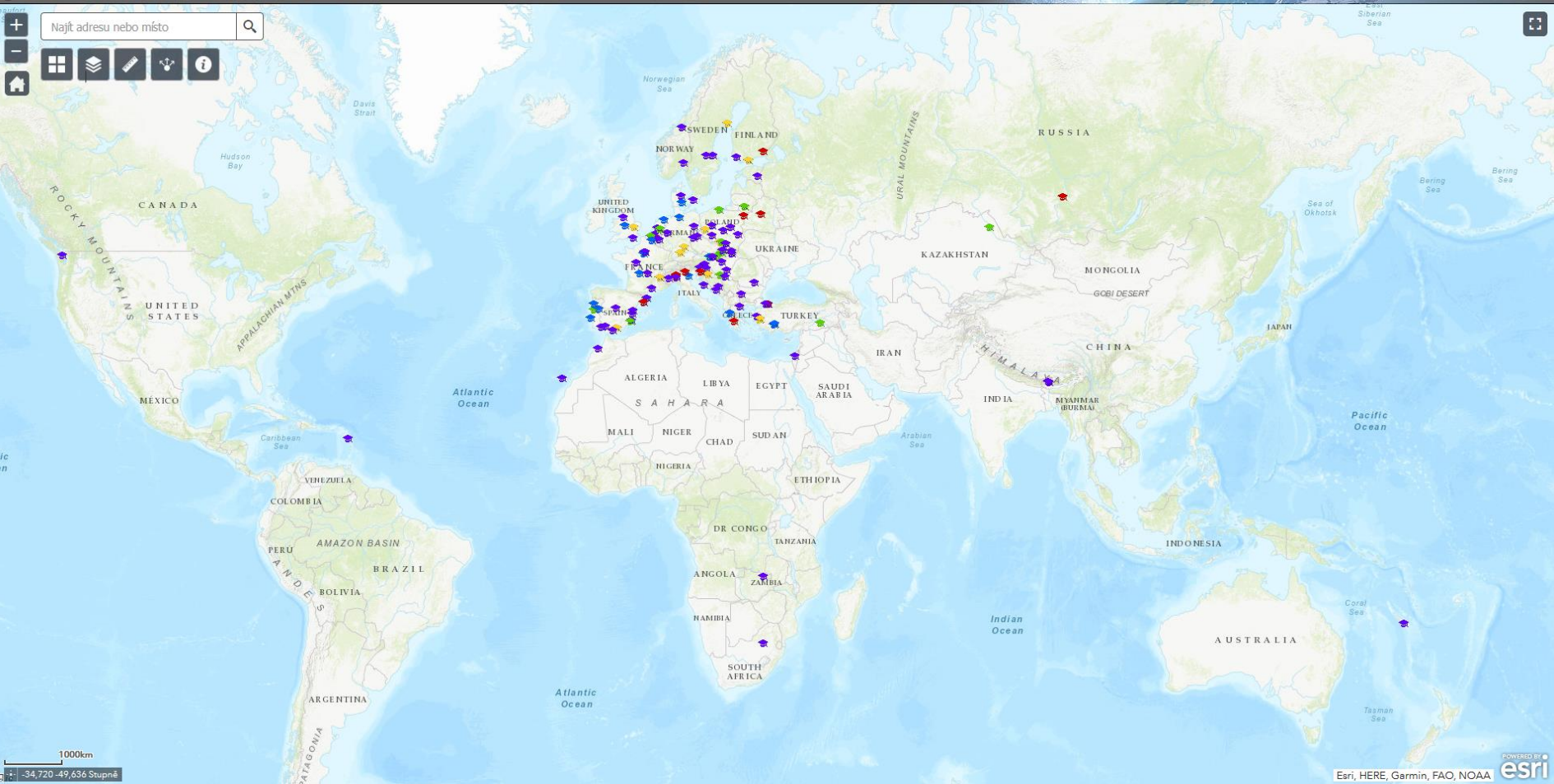
- ~~= student, který řádně ukončil alespoň první ročník studia~~
 - ~~- už i studenti prvního ročníku~~
- po celou dobu mobility musí být studentem univerzity
 - pozor na přechod mezi Bc. a Mgr. studiem
- mobilita s minimální délkou trvání **3 2** měsíce
 - většinou semestr, někdy možno i prodloužit
- v každé etapě studia max. 12 měsíců mobilit Erasmus+
 - možné vyjet i opakovaně a kombinovat studijní a pracovní pobyty



Univerzita Palackého
v Olomouci

Kam můžete vyjet?

- prakticky kamkoliv v rámci EU (resp. Evropského prostoru), ale možné vyjet i mimo EU
 - nutná bilaterální smlouva mezi institucemi (omezení)
- KGG v tuto chvíli nabízí cca 30 možných destinací
 - <http://geography.upol.cz/erasmus>
 - zvláštní případy mobility: Bosna a Hercegovina (Sarajevo), Izrael (Haifa, Jeruzalém, Kfar Saba, Kiryat Tivon), Kanada (Victoria)
- existuje nepsaná dohoda mezi KGG, KRES, KGI a KGE o možnostech vzájemného využívání mobility
 - přednost mají domácí studenti
 - [mapa mobility PŘF](#)





Univerzita Palackého
v Olomouci

Co pro to musíte udělat?

- informovat se o možnostech mobility
 - u koordinátora katedry (dr. Šimáček) či fakulty (Mgr. Raková)
- přihlásit se do výběrového řízení
 - řádné = únor/březen, mimořádné = říjen
 - nejbližší v únoru 2025 (na akad. rok 2025/2026)
 - pomocí aplikace mobility.upol.cz (vstup jako do Portálu UP)
- sepsat životopis
- sepsat motivační dopis
- nahrát výpis dosavadního průběhu studia (ze STAGu)
- vybrat si preferované destinace/univerzity
- prokázat komunikativní úroveň cizího jazyka (pohovor)



Univerzita Palackého
v Olomouci

Co když mě vybrali? *(hned po výběrku)*

- pořádně prostudovat podmínky PŘF a UPOL
 - 20 ECTS + 1x A nebo 1x B předmět za semestr ([směrnice děkana PŘF](#))
 - výše sazeb stipendií se liší podle země (viz [sazby stipendií](#))
 - Green Erasmus (možnost +50 EUR na cestovné)
 - pro BiH, CAN, ISR [stipendium 700 € / měsíc + dané cestovné](#)
- pořádně prostudovat podmínky hostující univerzity
- ujasnit si, co by mobilita mohla znamenat pro studium na UPOL
 - uznávky předmětů, prodloužení studia o rok, ...
- potvrdit mobilitu v aplikaci do několika málo dnů od výběrka
 - přesný termín se objeví v aplikaci u vypsání výběrového řízení



Co když mě vybrali? (do pár týdnů po výběrku)

- poslat přihlášku k Erasmus pobytu hostující univerzitě
 - pozor na termíny či dokumenty (každá škola může mít jinak)
 - na jejím základě student obdrží *Letter of Acceptance*
- sestavit závazný studijní plán (*Learning Agreement*)
 - dělá se online přes Portál UP
 - výběr předmětů z nabídky hostující univerzity
 - možné uznávky předmětů nutno předem zkonzultovat s dr. Šimáčkem
 - ten paní Rakové potvrdí, že může LA podepsat za fakultu
 - [seznam zodpovědných osob](#)
 - následně „poslat“ koordinátorovi z hostující univerzity/fakulty/katedry
- nezapomenout řešit ubytování (ideálně co nejdříve dopředu)



Univerzita Palackého
v Olomouci

Co když mě vybrali? *(těsně před odjezdem)*

- asi měsíc před odjezdem podepsat účastnickou smlouvu na Zahraničním oddělení UP
- v případě, že jste tak neučinili už dříve, tak 14 dní před výjezdem do zahraničí o této skutečnosti informovat paní Rakovou
 - nahlásit kam jedete (univerzita, město, stát) a přesné datумы odjezdu a příjezdu – ona zanese do STAGu
- v univerzitním systému vyplnit předměty ze schváleného LA
 - Portál UP – Moje studium – STAG jiné – ECTS výjezdy
- zkontrolovat, že mám vše potřebné vyřízeno (příp. s sebou) a stihnout dopravní spoj do vytouženého cíle 😊



Co když mě vybrali? (v průběhu mobility)

- na začátku ověřit, že budou vybrané předměty z LA otevřené
- pokud ne, udělat změny v LA a do 30 dnů nechat LA znovu schválit
 - nutno řešit s koordinátory z domácí i hostující univerzity
 - tento krok udělat teprve až zjistíte otevřenost všech předmětů
 - Changes to LA může student provést jen jednou
- plnit si své povinnosti a získat min. 20 ECTS za semestr (1x A či B)
 - za žádnou cenu v průběhu mobility neuzavírat studium na UP
- informovat o jakýchkoliv problémech či změnách koordinátory
 - řešit ihned, nenechávat „vyhnít“



Univerzita Palackého
v Olomouci

Co když mě vybrali? *(po ukončení mobility)*

- těsně před koncem mobility si nechat vystavit potvrzení o absolvování pobytu (*Letter of Confirmation*)
- do 15 dnů od ukončení pobytu dodat LoC na Zahraniční oddělení UP
- do 45 dnů dodat kopii studijních výsledků (*Transcript of Records*)
- co nejdříve si zajistit uznání předmětů na domovské fakultě/katedře
 - řešit s dr. Šimáčkem
- napsat medailonek z pobytu (poselství dalším generacím)
 - zaslat dr. Šimáčkovi

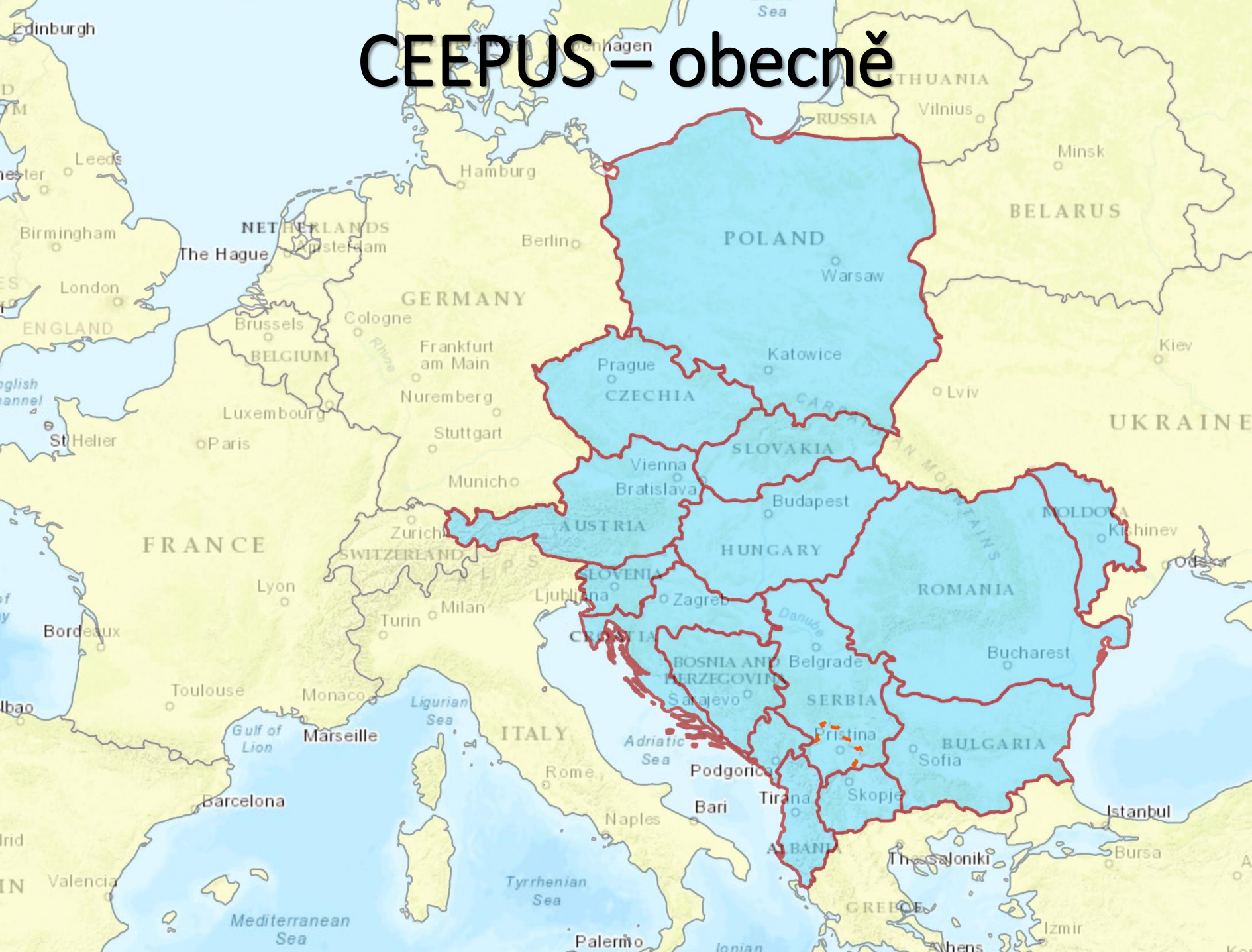


Univerzita Palackého
v Olomouci



Central European Exchange Programme for University Studies

CEEPUS – obecně





Univerzita Palackého
v Olomouci

Kdo může vyjet?

- student, který řádně ukončil alespoň první ročník studia
- po celou dobu mobility musí být studentem univerzity
 - pozor na přechod mezi Bc. a Mgr. studiem
- mobilita s minimální délkou trvání 1 měsíc
 - spojeno s prací na kvalifikační práci
 - většinou semestr (3 až 4 měsíce)
 - výjimkou letní škola (14 dní)
- v každé etapě studia max. 10 měsíců mobilit CEEPUS
 - možné vyjet i opakovaně

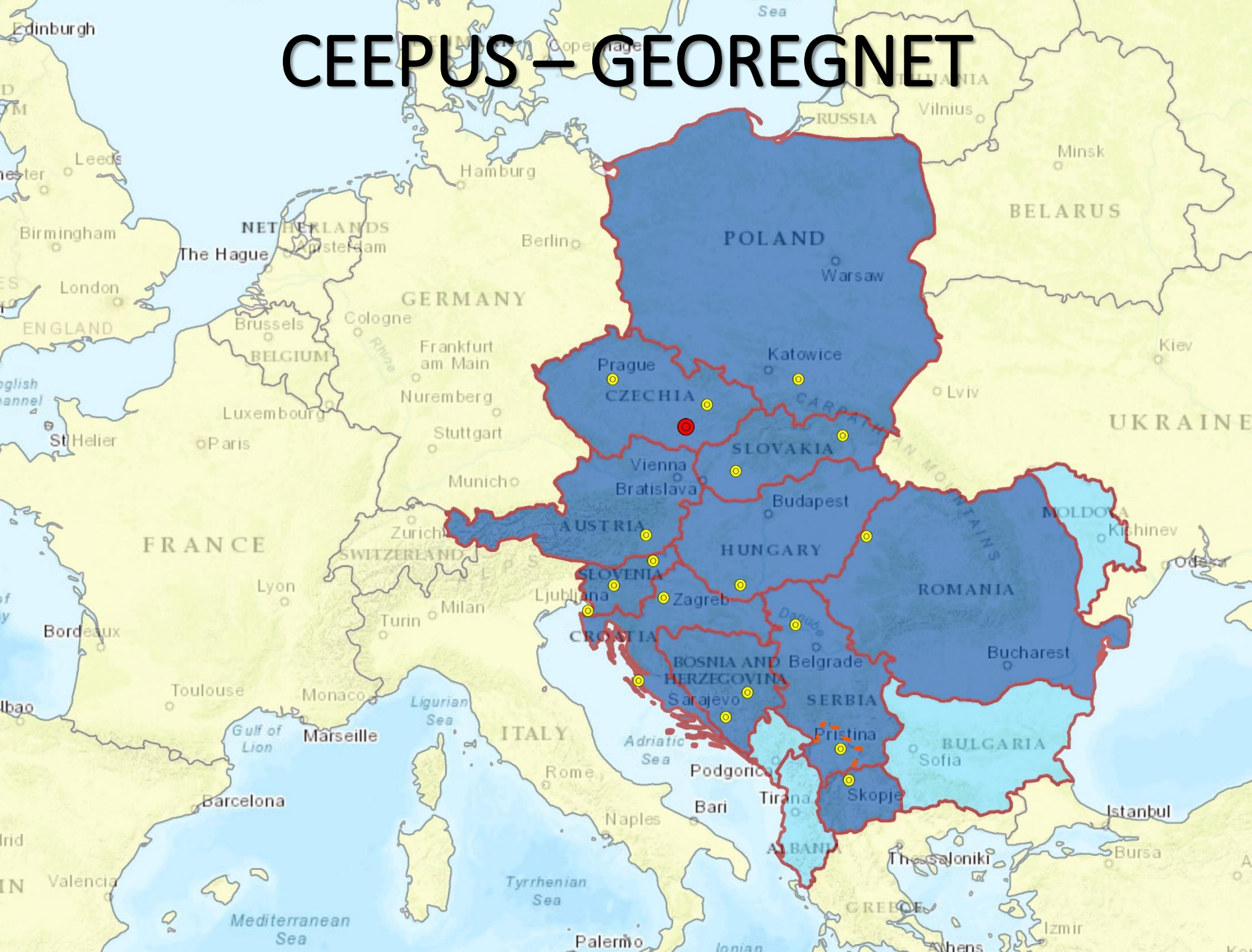


Univerzita Palackého
v Olomouci

Kam můžete vyjet?

- prakticky kamkoliv v rámci programových zemí
 - jako tzv. „freemover“
- KGG je zapojená v síti GEOREGNET
 - 20 partnerských pracovišť z 12 zemí
 - viz <https://www.ceepus.info/content/find#nbb>
- výše a rozsah stipendia se liší podle země hostitelské univerzity
 - viz <https://www.ceepus.info/content/contact>

CEEPUS – GEOREGNET





Univerzita Palackého
v Olomouci

Co pro to musíte udělat?

- informovat se o možnostech mobility
 - u katederního koordinátora (dr. Šimáček)
 - každoročně nabízeny jen určité instituce (kvóty)
 - možno zkusit štěstí jako tzv. freemover
- přihlásit se do výběrového řízení (2x ročně)
 - v květnu na zimní i letní semestr následujícího akademického roku
 - v říjnu (zpravidla nevyužitě mobility, jen na letní semestr)
 - pomocí aplikace ceepus.info
 - nutná registrace – síť vs. freemover
 - **sepsat motivační dopis**
- prokázat komunikativní úroveň cizího jazyka
- detaily na webu [DZS](#) nebo [KGG](#)



Univerzita Palackého
v Olomouci

Co když mě vybrali?

- podmínky velmi podobné Erasmu
 - V případě krátkého pobytu není nutný *Learning agreement*
- cca 14 dní před výjezdem do zahraničí o této skutečnosti informovat paní Rakovou
 - nahlásit kam jedete (univerzita, město, stát) a přesné datumy odjezdu a příjezdu – ona zanese do STAGu
- po ukončení mobility vyplnit v systému ceepus.info *Mobility Report*
- hostujícím koordinátorem nechat vystavit potvrzení o absolvování pobytu (*Letter of Confirmation*)
 - oboje podepsat a do systému ceepus.info uploadovat až plně podepsané!
- napsat medailonek z pobytu (poselství dalším generacím)
 - zaslat dr. Šimáčkovi
- (možnost proplacení cestovních nákladů do/z cílové destinace)



Užitečné tipy na závěr ke všem mobilitám

- prostudujte si pořádně relevantní weby
 - [Zahraníční oddělení UPOL](#) či [Zahraníční vztahy PŘF](#)
 - [Dům zahraniční spolupráce](#)
 - Oficiální weby – [Erasmus+](#) nebo [CEEPUS](#) a další...
- pokuste se promluvit si s někým, kdo má zkušenosti
 - ideálně se studentem, který absolvoval mobilitu v místě, kam chcete jet
 - [zkušenosti našich absolventů zahraničních výjezdů](#)
 - [další zkušenosti absolventů programu Erasmus+](#)
- zjistěte si možnosti podání žádostí o další finanční příspěvky
 - např. pro rezidenty z OLK možnost žádat o [příspěvek KÚ OLK](#) nebo možno žádat o [příspěvek PŘF UPOL](#), případně různé nadace



Univerzita Palackého
v Olomouci

Pracovní stáže

(nejen Erasmus+)



Co pro to musíte udělat?

- informovat se o možnostech pracovních stáží
 - u koordinátorky PŘF (Marie Raková)
 - následně u koordinátorky univerzity (Kateřina Sladká)
- sledovat nabídky univerzity nebo si stáž domluvit individuálně
- přihlásit se o stáž do výběrového řízení
 - několikrát ročně (průběžně)
 - pomocí aplikace intlag.upol.cz (vstup jako do Portálu UP)
 - v rámci programu Erasmus+ min. 2 měsíce (PhD studenti i krátkodobé)
 - mimo program Erasmus+ min. 1 měsíc
 - výše sazeb stipendií se liší podle země (viz [info na webu CFIC](#))
 - reportovat o průběhu a ukončení stáže v systému intlag.upol.cz



Univerzita Palackého
v Olomouci

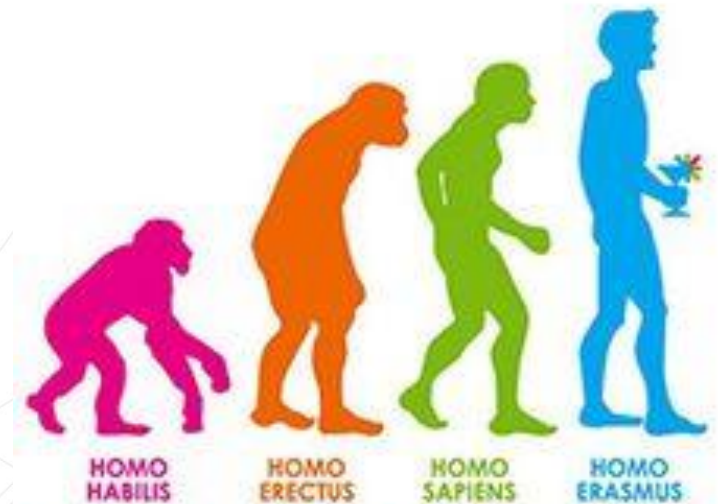
Děkuji za pozornost

Petr Šimáček

petr.simacek@upol.cz

Katedra geografie

Univerzita Palackého v Olomouci



What's next for evolution