



Katedra geografie

Přírodovědecká fakulta | **Univerzita Palackého v Olomouci**

# Současný geografický výzkum české krajiny: příklad horní hranice lesa

Peter MACKOVČIN

# Hrubý Jeseník



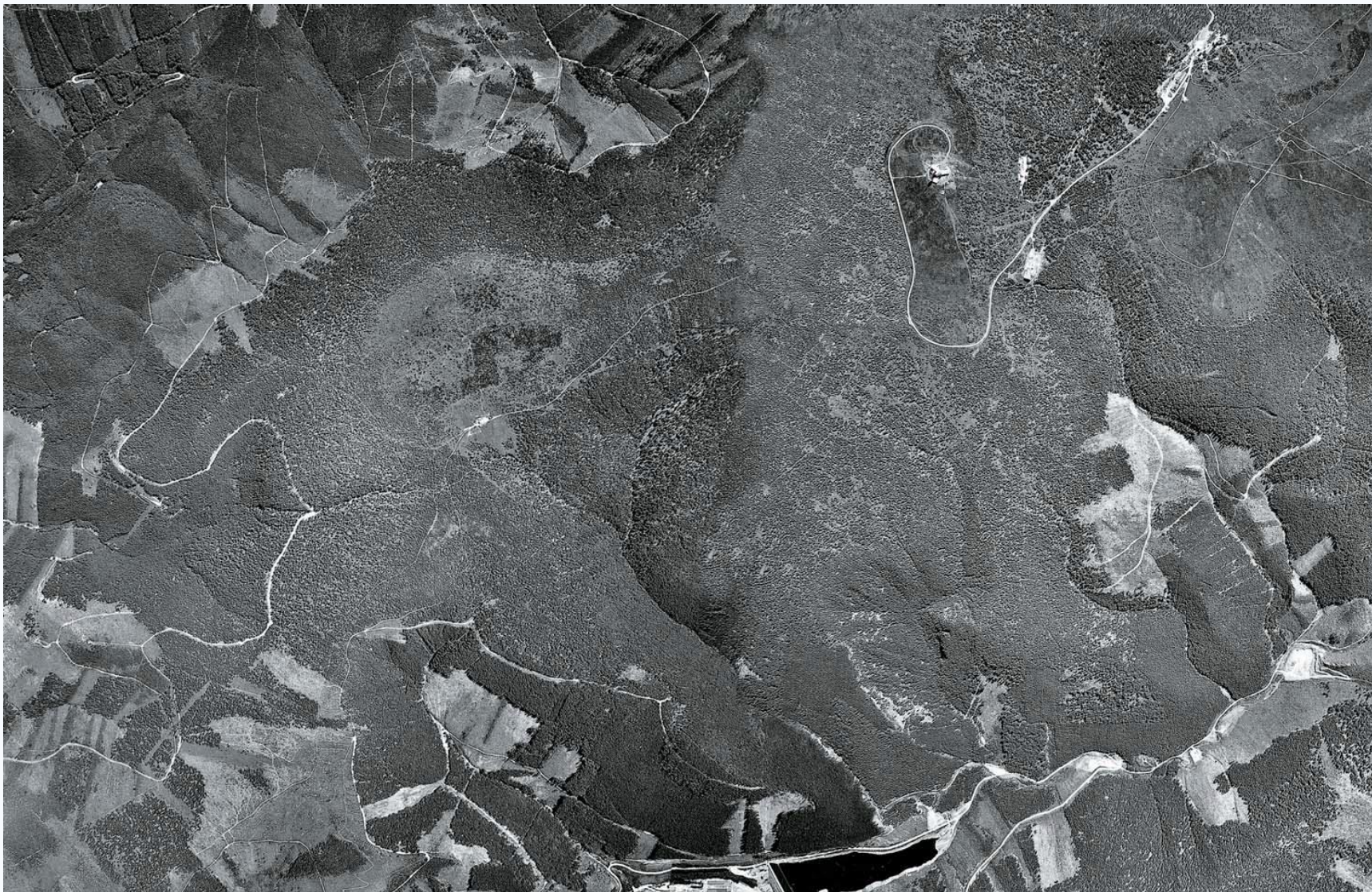
0 0,5 1 2  
km



# Hrubý Jeseník



# Praděd





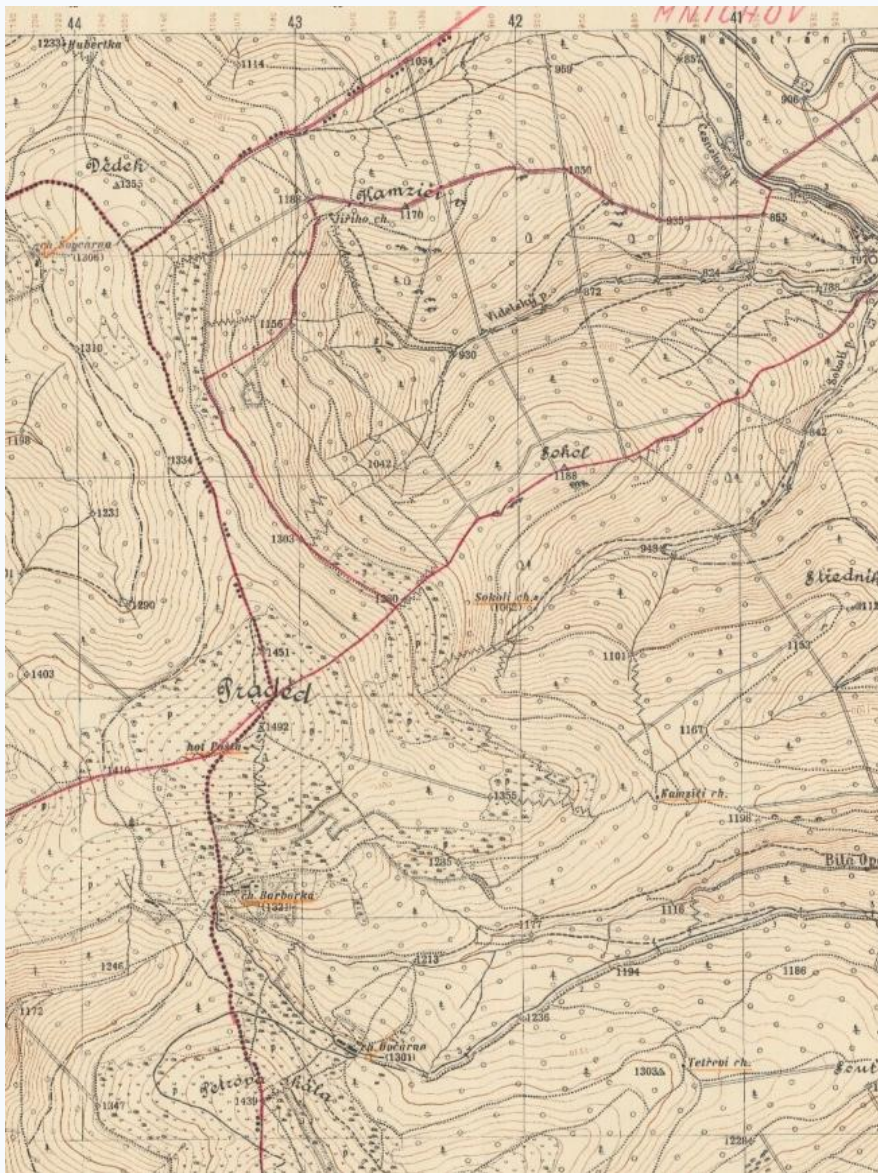
## Dosavadní výzkumné práce

- Rybníček, Rybníčková – pylové analýzy
- Buček et al. – uhlíkové analýzy
- Hošek – lesní hospodaření
- Král – vyhodnocení leteckých snímků
- Šenfelder, Tremel, Maděra, Volařík – klečové porosty

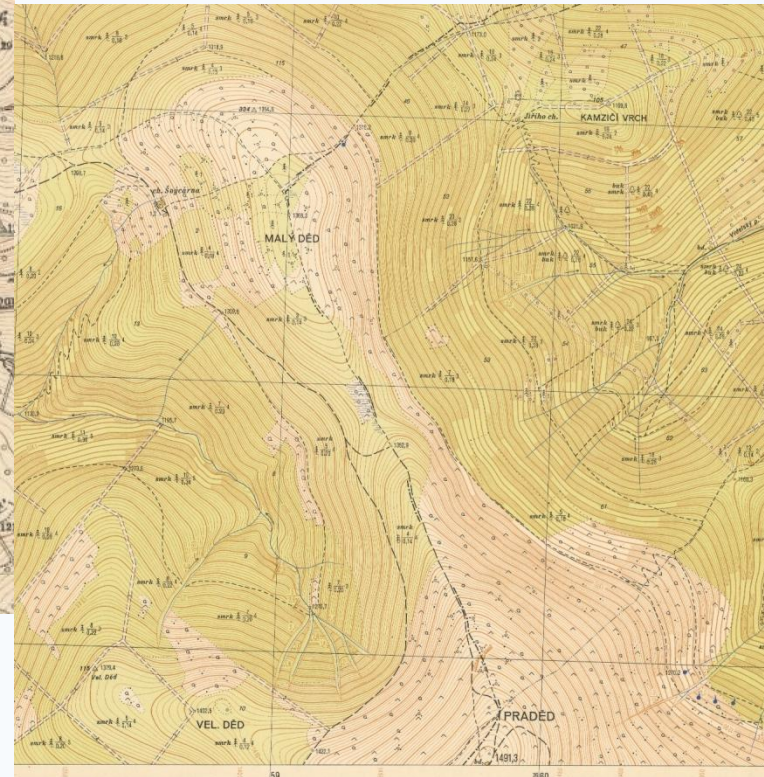


# Výzkumné směry

- Dynamika vývoje využití ploch 1833-2016
- Areály pastvin a luk
- Archetypy krajiny
- Klimatická změna a možné scénáře vegetační stupňovitosti
- Horní hranice lesa

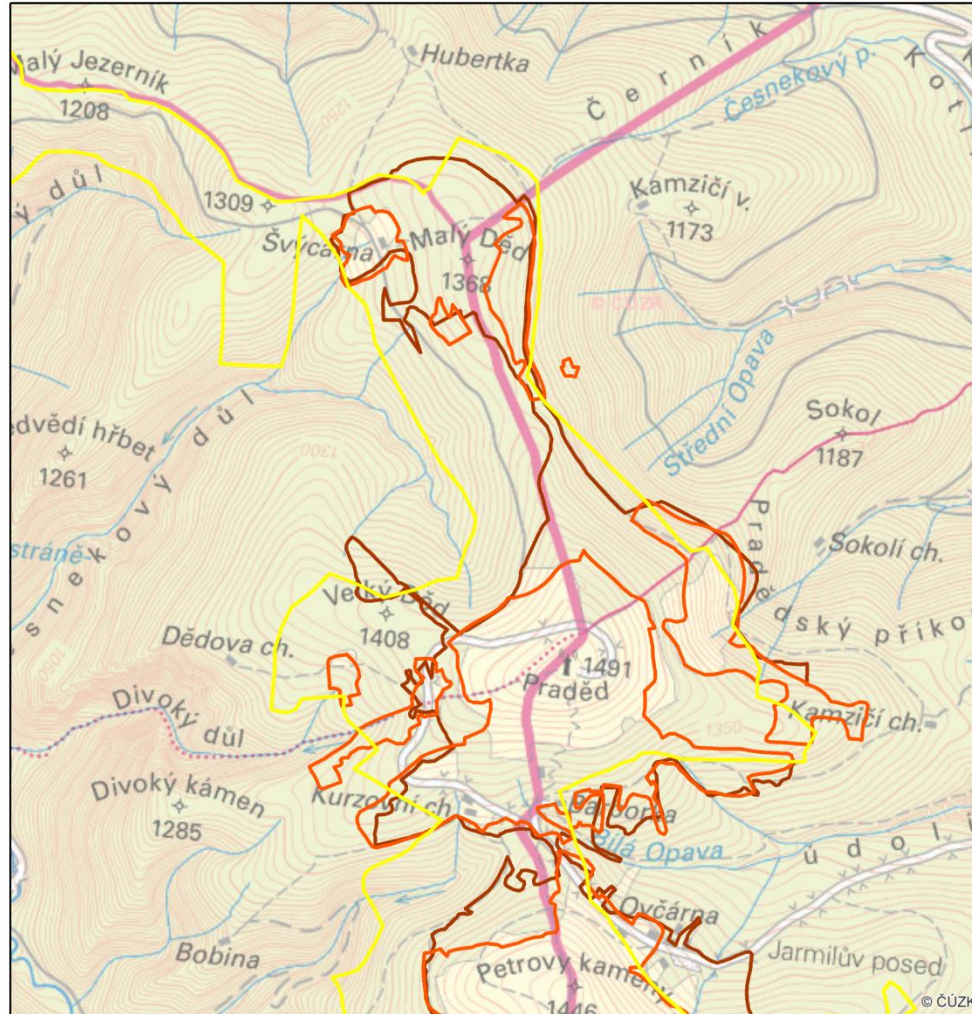


# Podklady mapové





# Horní hranice lesa



- 1833
- 1946
- 1960

0 0,25 0,5 1 km



© ČÚZK



# Praděd 1912





# Petrovy kameny 1920

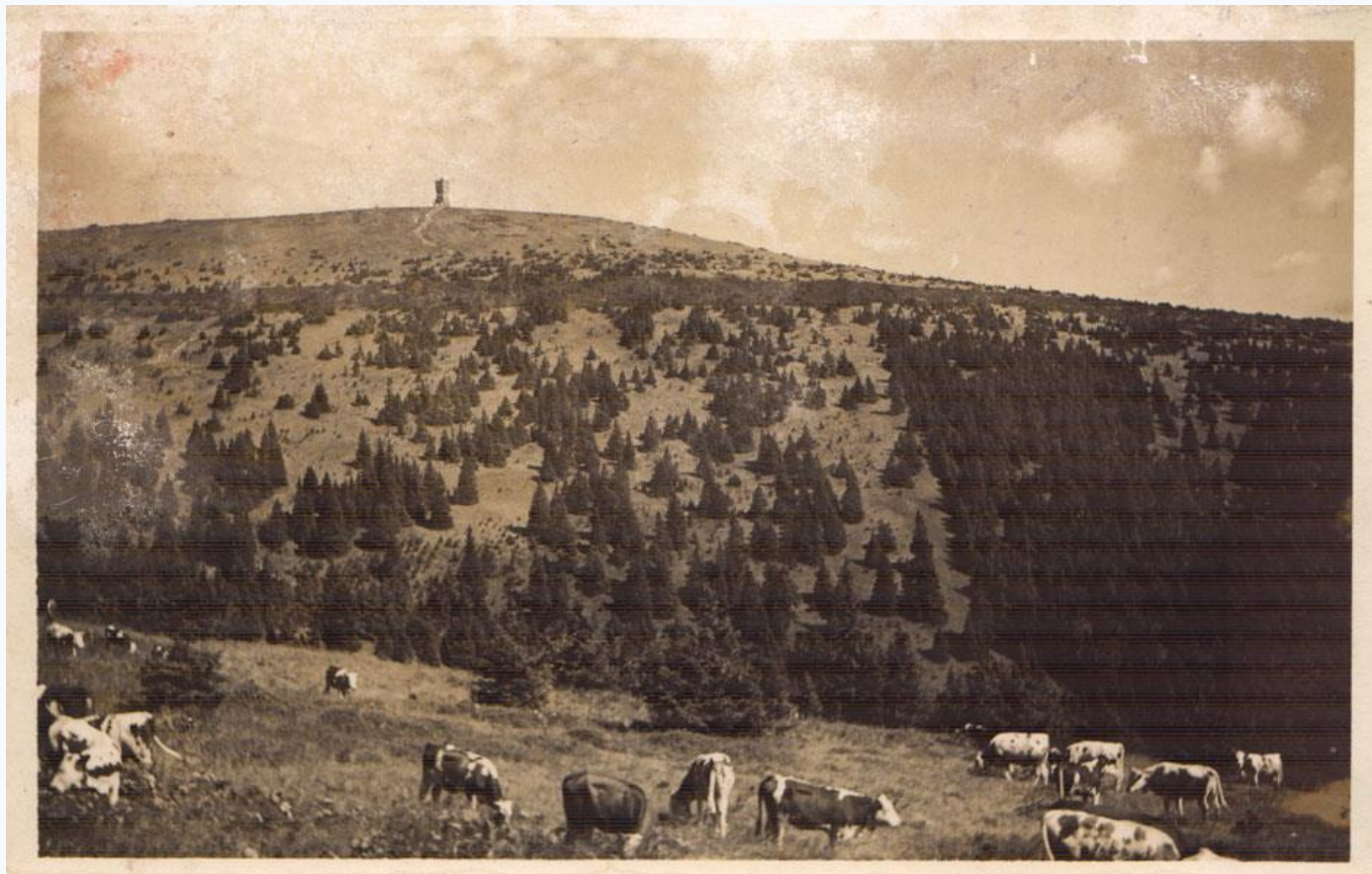


# Praděd 1931





# Praděd 1934





# Praděd 1946





Děkuji za pozornost

