



VZDĚLÁVÁNÍ UČITELŮ

na

Přírodovědecké fakultě

Univerzity Palackého v Olomouci

Irena Smolová

Olomouc, 12. ledna 2019

Kreditový
systém studia

Doktorské
studium



Ph.D.

Navazující
magisterské
studium



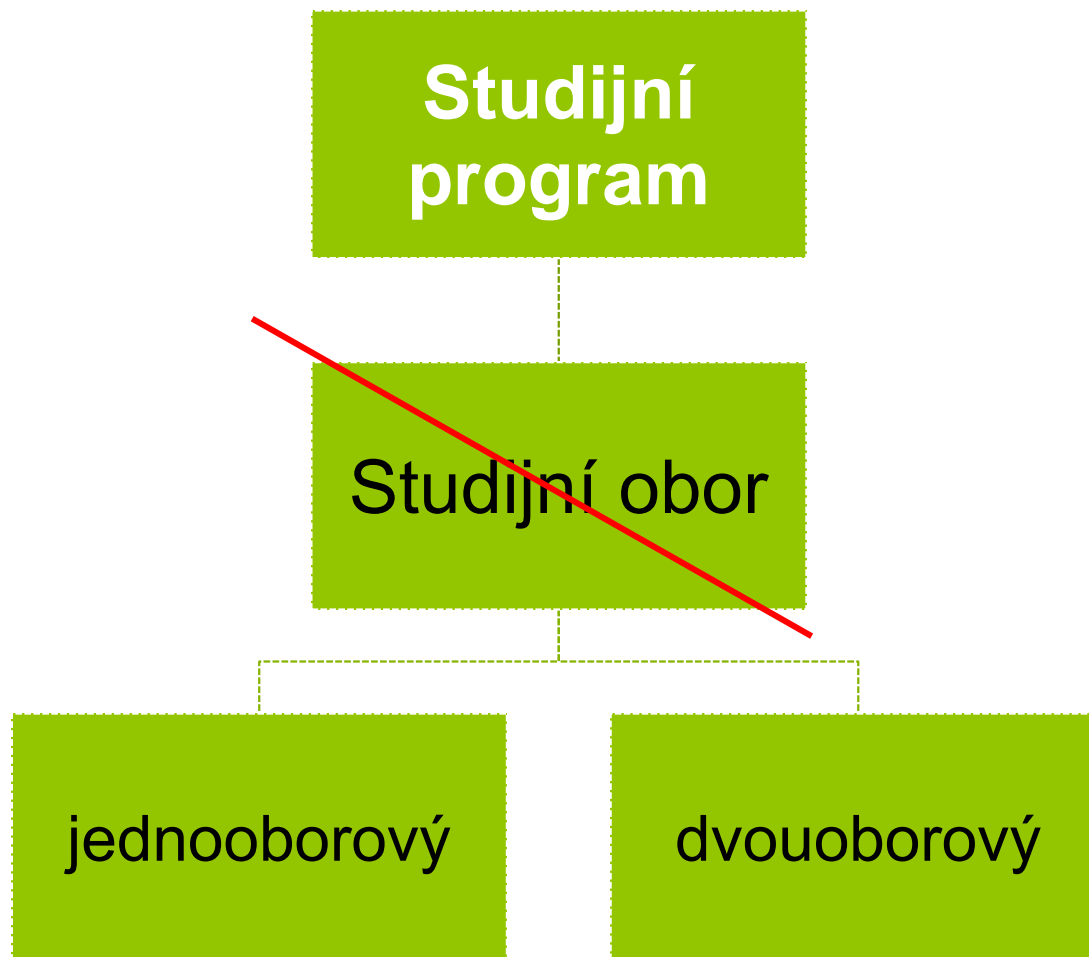
Mgr.

Bakalářské studium



Bc.

Studijní programy x obory

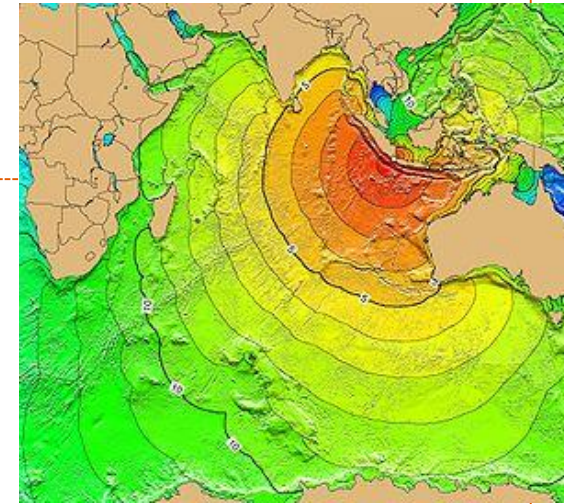
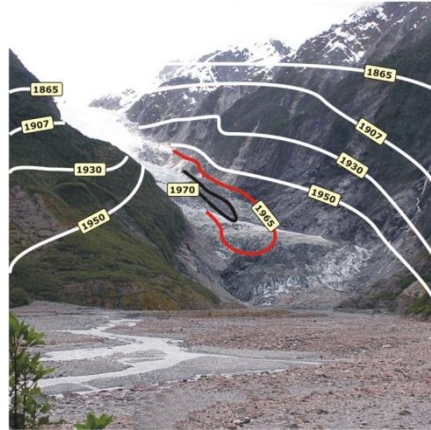


Bakalářské

Vědy o Zemi

Navazující
magisterské

Doktorské



Environmentální
geologie
(bc.)

Regionální
geografie
(bc.)

Geoinformatika
-kartografie
(bc.)

Mezinárodní
a environmentální
studia
(bc.)

Geografie
pro vzdělávání
Z – Bi, M,..

**Environmentální
geologie**

**Regionální
geografie**

**Geoinformatika
a environmentální
studia**

**Mezinárodní
a environmentální
studia**

**Učitelství
geografie
Z – Bi, M,..**

Katedra geografie Přírodovědecká fakulta



Studijní programy



Regionální geografie → Geografie (od 2019/2020)

jednooborové studium geografie se zaměřením na odbornou praxi

od 2019/2020 doktorské studium

uplatnění v praxi

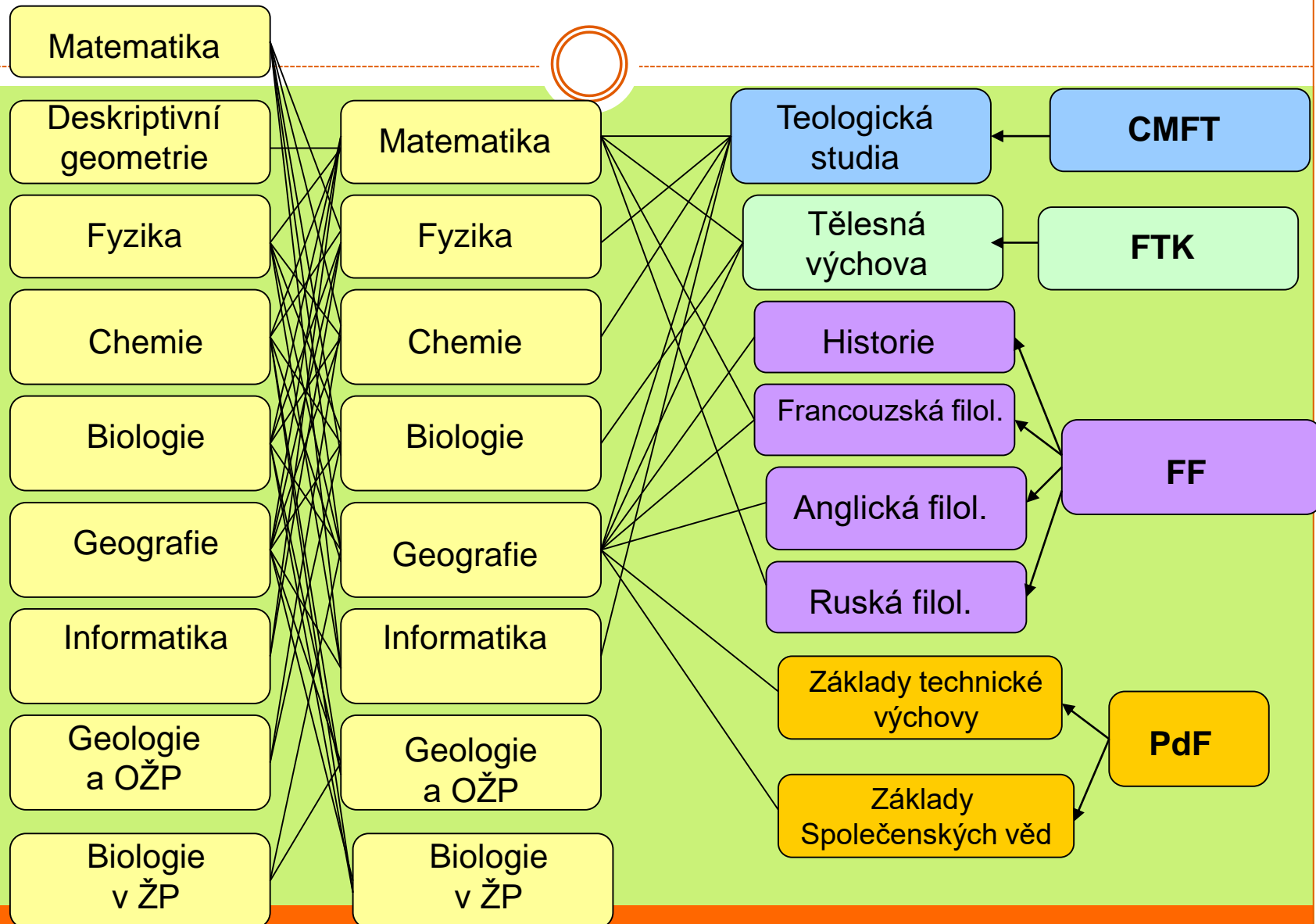
- instituce veřejné správy (městské a obecní úřady, krajské úřady)
- projektové a konzultační agentury (regionální rozvoj, environmentální problematika, zkoumání prostorových interakcí apod.)
- vědeckovýzkumné ústavy a univerzity



Učitelství geografie pro střední školy

- **dvouoborové studium** v široké nabídce předmětových kombinací
- nově kombinováno jako **maior a minor**
- volba podle toho, kde je bakalářská/magisterská práce
- **prezenční i kombinovaná forma**
- **RNDr.** – nabídka pro všechny absolventy

Dvouoborová studia (učitelství)



Další vzdělávání pedagogických pracovníků



- Katedra geografie Přírodovědecké fakulty Univerzity Palackého v Olomouci nabízí
- v rámci DVPP pro školní rok 2018/2019
- vzdělávací programy akreditované MŠMT ČR pod Č.j.: MSMT – 15035/2018-2-632

Všechny programy jsou akreditovány v souladu s ustanovením §10 vyhlášky č. 317/2005 Sb., o dalším vzdělávání pedagogických pracovníků, akreditační komisi a kariérním systému pedagogických pracovníků, ve znění pozdějších předpisů, jako studium k prohlubování odborné kvalifikace.

Další vzdělávání pedagogických pracovníků



- **1. Reliéf České republiky** (doc. RNDr. Irena Smolová, Ph.D.)
- **2. Aktuální problémy islámského fundamentalismu a islamismu** (RNDr. Miloš Fňukal, Ph.D.)
- **3. Voda v krajině** (Mgr. Jindřich Frajer, Ph.D., RNDr. Renata Pavelková, Ph.D.)
- **4. Vyučování zeměpisu v terénu** (Mgr. Jan Hercik, Ph.D.)
- **5. Prakticky orientovaná výuka meteorologie a klimatologie pro SŠ** (Mgr. Michal Lehnert, Ph.D.)
- **6. Obnovitelné zdroje energie v ČR: námět pro interdisciplinární výuku** (doc. RNDr. Zdeněk Szczyrba, Ph.D.)
- **7. Tvorba a využití interaktivních map pro zpestření výuky nejen zeměpisu/geografie** (Mgr. Petr Šimáček, Ph.D.)
- **8. Podnebí městské a venkovské krajiny a jejich odlišnosti** (doc. RNDr. Miroslav Vysoudil, CSc.)
- **9. Aktuální otázky geografie Evropy** (RNDr. Martin Jurek, Ph.D.)

Reliéf České republiky



Garant a přednášející: **doc. RNDr. Irena Smolová, Ph.D.**

- 1. Základní typologie a vývoj reliéfu ČR
- 2. Antropogenní ovlivnění reliéfu
- 3. Reliéf území obce jako příklad aplikace do výuky místního regionu

Přednáškový blok zahrnuje základní představení reliéfu ČR v kontextu reliéfu Evropy se zaměřením na základní typologii reliéfu a novou geomorfologickou regionalizaci. Představeny budou endogenní a exogenní procesy ovlivňující reliéf na území ČR, včetně antropogenního vlivu, kdy aktivity člověka stále častěji ovlivňují přírodní geomorfologické procesy. Praktickou aplikační částí bude představení možností aplikace do výuky místního regionu jako témat vhodných pro zeměpisné semináře, exkurze či projektové dny.

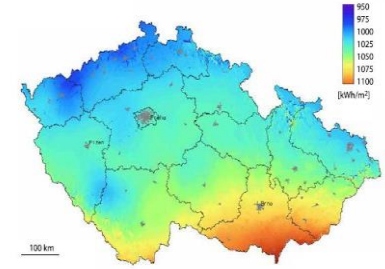
Hodinová dotace: 4 vyučovací hodiny

Termín: **středa 16. ledna 2019, 9:00–13:00 + další letní semestr**

Cena: 700 Kč včetně tištěných materiálů, mapy a občerstvení



Obnovitelné zdroje energie v ČR – námět pro interdisciplinární výuku



Garant a přednášející: **doc. RNDr. Zdeněk Szczyrba, Ph.D.**

Struktura a přehled témat výuky

- základní energetické zdroje a jejich využívání
- obnovitelné zdroje energie
- energetický mix v ČR – struktura, vývoj, perspektivy do budoucna
- aplikace do výuky – pracovní listy, projektová výuka

Nejen v České republice, ale i v dalších zemích světa se v posledních dekadách mění náhled na využívání energetických zdrojů. Dříve byl energetický mix z převážné většiny závislý na využívání fosilních paliv, nejvíce uhlí. Nově se zájem energetiků a dalších klíčových aktérů včetně politiků soustředí na prohlubování změn uvnitř energetického mixu směrem k posilování pozice obnovitelných zdrojů energie (OZE). Cílem vzdělávacího programu je používat ve výuce regionální geografie České republiky aktuální data a informace, ukázat možnost aplikace tématu na úrovni státu, kraje, SO ORP, obce.

Hodinová dotace: 4 vyučovací hodiny

Termín: **středa 16. ledna 2019, 13:00–17:00 + další letní semestr**

Cena: 700 Kč včetně tištěných materiálů, mapy a občerstvení



Aktuální problémy islámského fundamentalismu a islamismu

Garant a přednášející: RNDr. Miloš Fňukal, Ph.D.

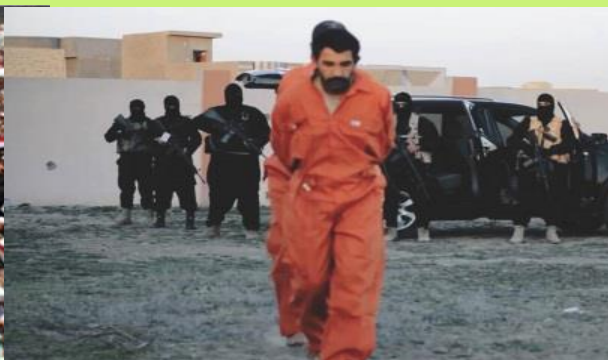
Soubor přednášek zmapuje čtyři tematické okruhy:

- islám jako náboženský systém a jeho zvláštnosti
- mediální obraz islámu a jeho specifika
- islamismus jako politická ideologie vycházející z islámského fundamentalismu (včetně vývoje a členění)
- krajní násilné odnože islamismu jako politický i bezpečnostní problém.

Hodinová dotace: 4 vyučovací hodiny

Termín: pátek 18. ledna 2019, 9:00–13:00

Cena: 700 Kč včetně tištěných materiálů a občerstvení



Aktuální otázky geografie Evropy



Garant a přednášející: **RNDr. Martin Jurek, Ph.D.**

Soubor přednášek zmapuje tři tematické okruhy:

1. blok: Vývoj evropské populace ve 21. století
2. blok: Ekonomické proměny kontinentu
3. blok: Politická situace v různých částech Evropy

Hodinová dotace: 8 vyučovací hodiny

Termín: **pátek 18. ledna 2019, 9:00–15:00**

Cena: 1.200 Kč včetně tištěných materiálů a občerstvení

Voda v krajině



Garant a přednášející: **Mgr. Jindřich Frajer, Ph.D.**
RNDr. Renata Pavelková, Ph.D.

Náplň kurzu

- cyklus přednášek a workshop
- voda v historické krajině
- extrémní hydrologické jevy v krajině (přednáška a terénní workshop)

Hodinová dotace: 8 vyučovací hodiny

Termín: **středa 23. ledna 2019, 8:00–17:00**

Cena: 1.200 Kč včetně tištěných materiálů a občerstvení



Prakticky orientovaná výuka meteorologie a klimatologie pro SŠ



Garant a přednášející: Mgr. Michal Lehnert, Ph.D.

Náplň kurzu

- jaké bude počasí? (přednáška a diskuze)
- extrémní počasí – budme připraveni! (přednáška a diskuze)
- terénní výuka meteorologie a klimatologie (seminář)

Hodinová dotace: 5 vyučovací hodiny

Termín: pátek 8. března 2019, 9:00–14:00

Cena: 750 Kč včetně tištěných materiálů a občerstvení



Vyučování zeměpisu v terénu



Garant a přednášející: Mgr. Jan Hercik, Ph.D.

Náplň kurzu

- cyklus přednášek a praktická realizace formou semináře a workshopu
- terénní výuka – vše, co s ní souvisí
- pomůcky pro vyučování zeměpisu v terénu
- příklady realizace terénní výuky zeměpisu

Hodinová dotace: 8 vyučovací hodiny

Termín: pondělí 6. května 2019, 9:00–16:00

Cena: 1.200 Kč včetně tištěných materiálů a občerstvení



Podnebí městské a venkovské krajiny a jejich odlišnosti



Garant a přednášející: **doc. RNDr. Miroslav Vysoudil, CSc.**

Náplň kurzu

- Městské klima a jeho zvláštnosti.
- Historie a současnost meteorologických pozorování na území města Olomouce a jejich praktické využití (systém MEMWACS, Metropolitní meteorologický varovný a sledovací systém).
- Podnebí Olomouce a okolí.
- Pozemní termální monitoring jako prostředek studia termálního obrazu městské a příměstské krajiny.
- Praktická část kurzu zahrnuje návštěvu meteorologických stanic sítě MESSO (Metropolitní staniční síť Olomouc) a ukázkou terénních měření pro potřeby studia místního klimatu včetně pozemního termálního monitoringu (termovize).

Hodinová dotace: 4 vyučovací hodiny

Termín: **pátek 7. června 2019** (slunečné počasí nutná podmínka)

Cena: 700 Kč včetně tištěných materiálů a občerstvení

Možnosti zahraničních pobytů

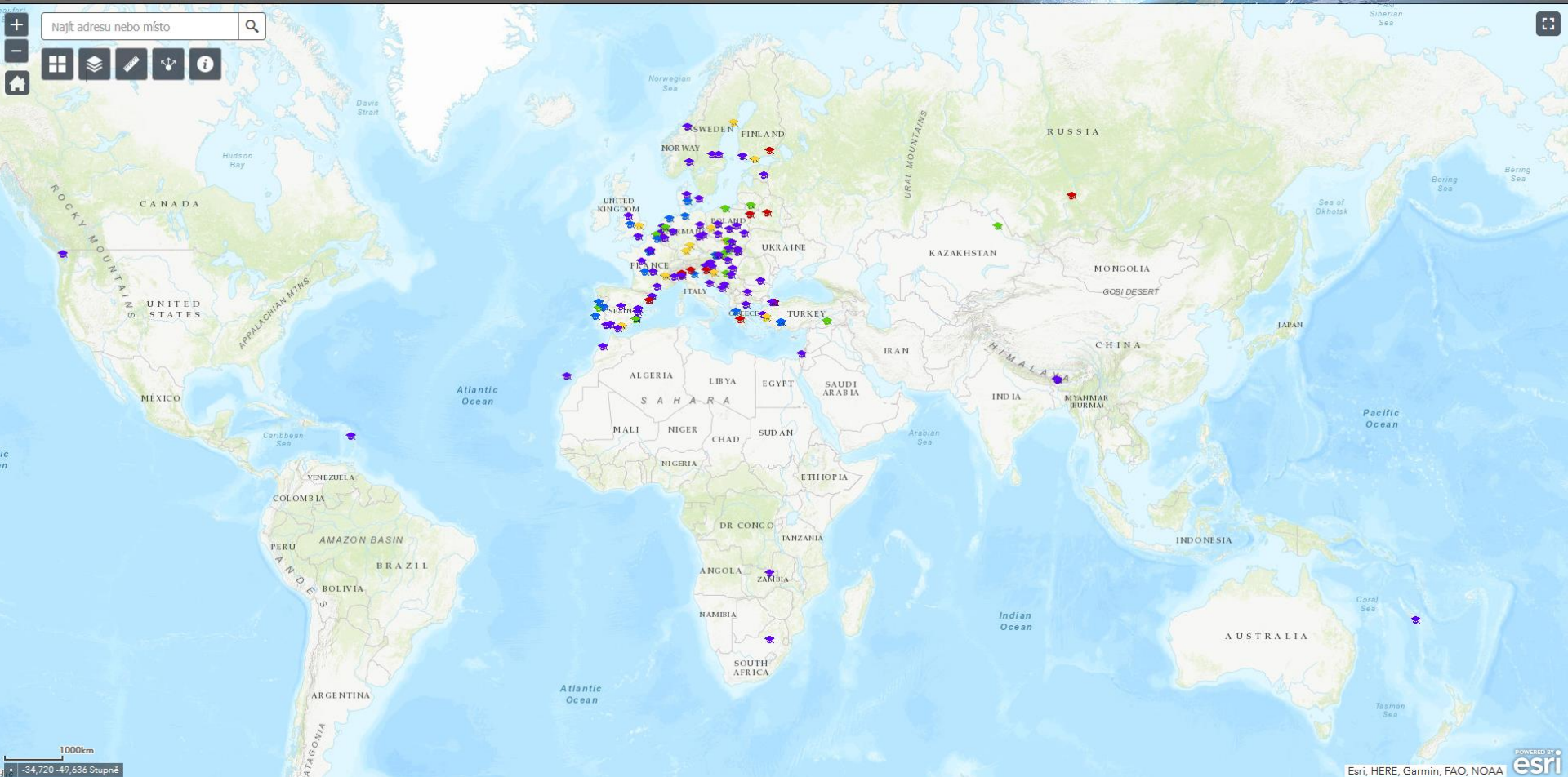


**PRO STUDENTY KATEDRY GEOGRAFIE
2018/2019**



Erasmus+



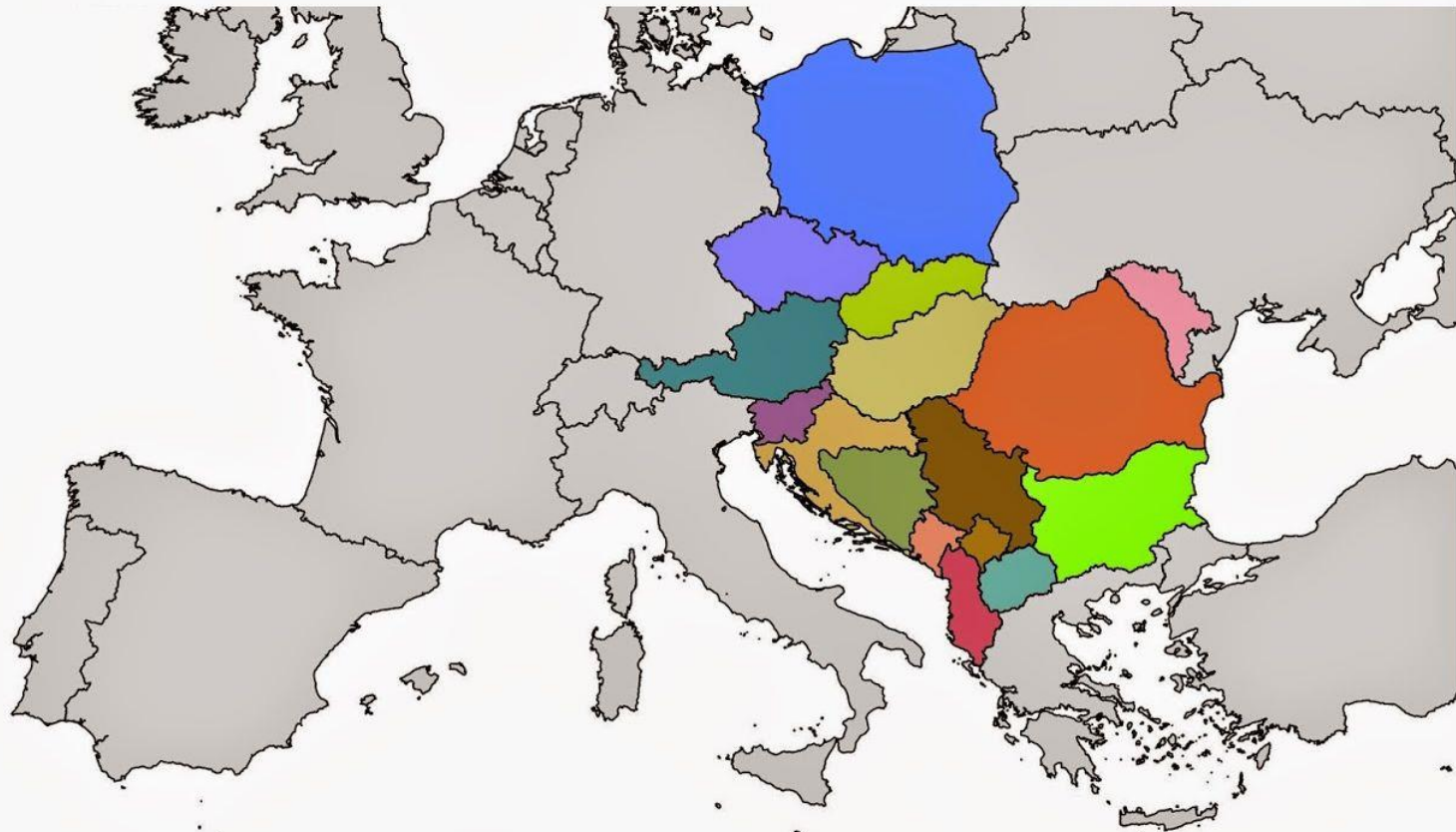




CEEPUS

CEEPUS members

www.ceepus.info



- | | | | | |
|------------------------|----------|------------|---------|----------|
| Albania | Bulgaria | Hungary | Poland | Slovenia |
| Austria | Croatia | Macedonia | Romania | Slovakia |
| Bosnia and Herzegovina | Czechia | Moldova | Serbia | |
| | | Montenegro | Kosovo | |

