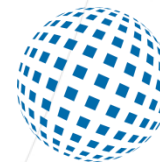


T A

Č R

Technologická
agentura
České republiky



Katedra geografie

Přírodovědecká fakulta
Univerzita Palackého v Olomouci

Program **Éta**

Univerzita Palackého
v Olomouci

MAPOVÁNÍ MÍST STRACHU NA ÚZEMÍ MĚSTA PŘEROVA

Petr Šimáček, Miloslav Šerý



Univerzita Palackého
v Olomouci

T A
Č R

Program **Éta**

Šetření součástí realizace širšího projektu

Název: *Inovace prevence kriminality ve městech Olomouckého kraje založená na mapování míst strachu*

Číslo: **TL02000556**

Aplikační garant: **Olomoucký kraj**

Projekt je řešen s finanční podporou TA ČR.



Parametry šetření v Přerově

- dvě hlavní vlny
 - duben 2019 (terénní sběr)
 - přelom roků 2019/2020 (on-line sběr)
- 1 436 získaných odpovědí
 - z toho 1 078 vstupovalo do analýz (cca 2,5 % obyvatel Přerova)
 - 358 vyřazeno (nerezidenti, trolling, absence údajů)
- celkem 2 688 platných zákresů



Dotazník

- vypracován ve spolupráci s aplikačním garantem
 - jednotný dotazník pro všechna dotčená města
- celkem 14 otázek (+ podotázky)
- mapová část – identifikace míst strachu
 - uvedení důvodu (následná kategorizace důvodů)
 - uvedení míry strachu (nízká; střední; vysoká)
 - uvedení denní doby (světlá část dne; noc; celý den)
- vítaná mitigační a adaptační opatření ze strany města
- charakteristiky respondenta



Parametry šetření – struktura vzorku

– Reprezentativnost z hlediska:

- Pohlaví
- Věku
- Místní části bydliště

věk	muži	ženy	celkem
15-19	4,0	3,3	7,3
20-29	12,4	13,6	26,1
30-39	11,4	11,0	22,4
40-49	8,5	7,4	16,0
50-64	9,1	8,7	17,8
65+	4,5	5,9	10,4
celkem	49,9	50,1	100,0

místní část	respondenti	populace města
Přerov I-Město	80,1	77,2
Předmostí	9,6	10,3
Kozlovice	1,8	1,4
Čekyně	1,5	1,5
Újezdec	1,4	1,8
Henčlov	1,1	1,2
Vinary	1,1	1,7
Lýsky	0,6	0,5
Popovice	0,6	0,5
Žeravice	0,6	1,2
Penčice	0,6	0,7
Lověšice	0,5	1,2
Dluhonice	0,5	0,8
Celkem	100,0	100,0

– Statistické vyvážení vzorku

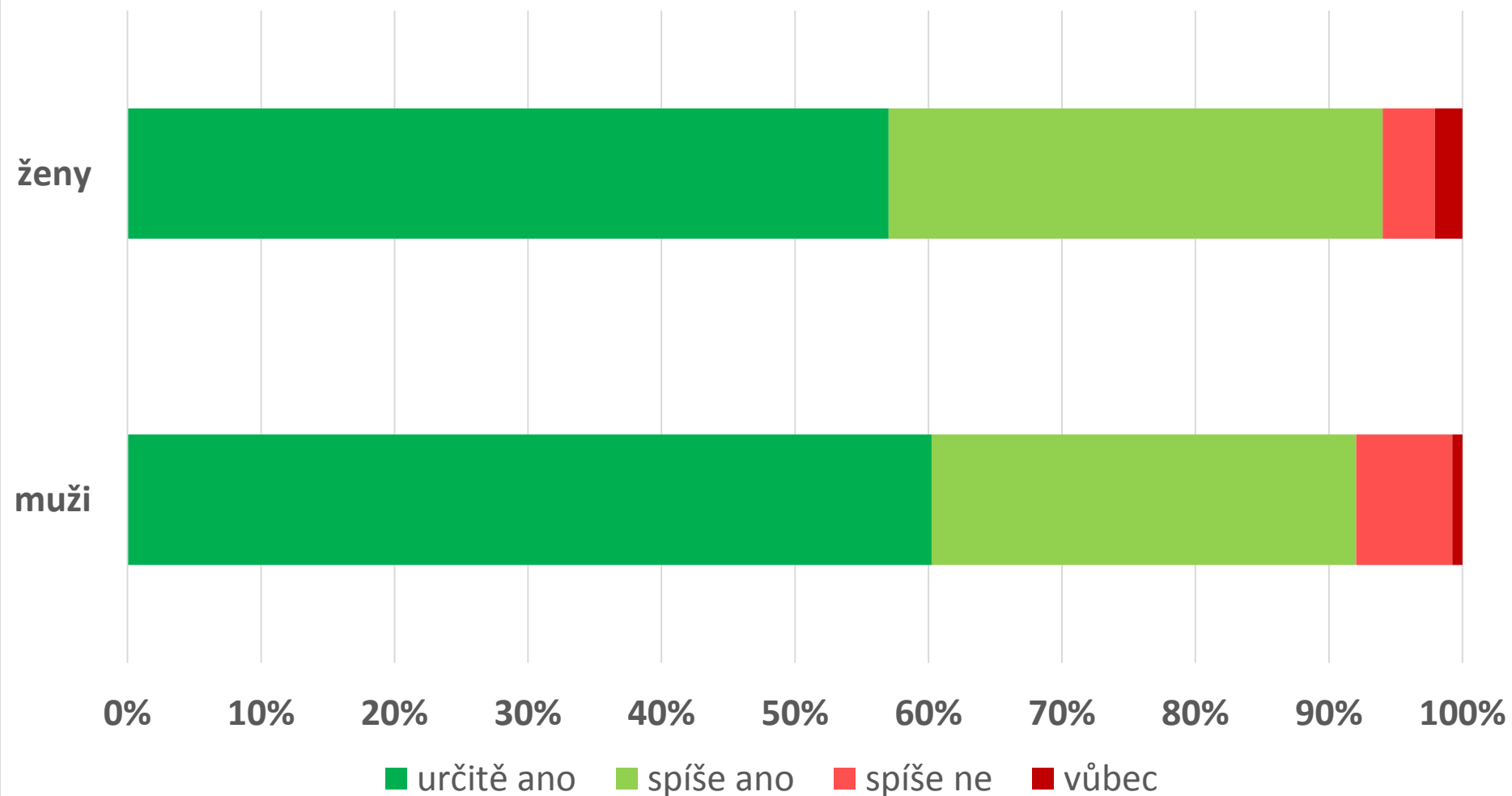


Univerzita Palackého
v Olomouci

T A
Č R

Program **Éta**

Zajímáte se o dění ve městě?



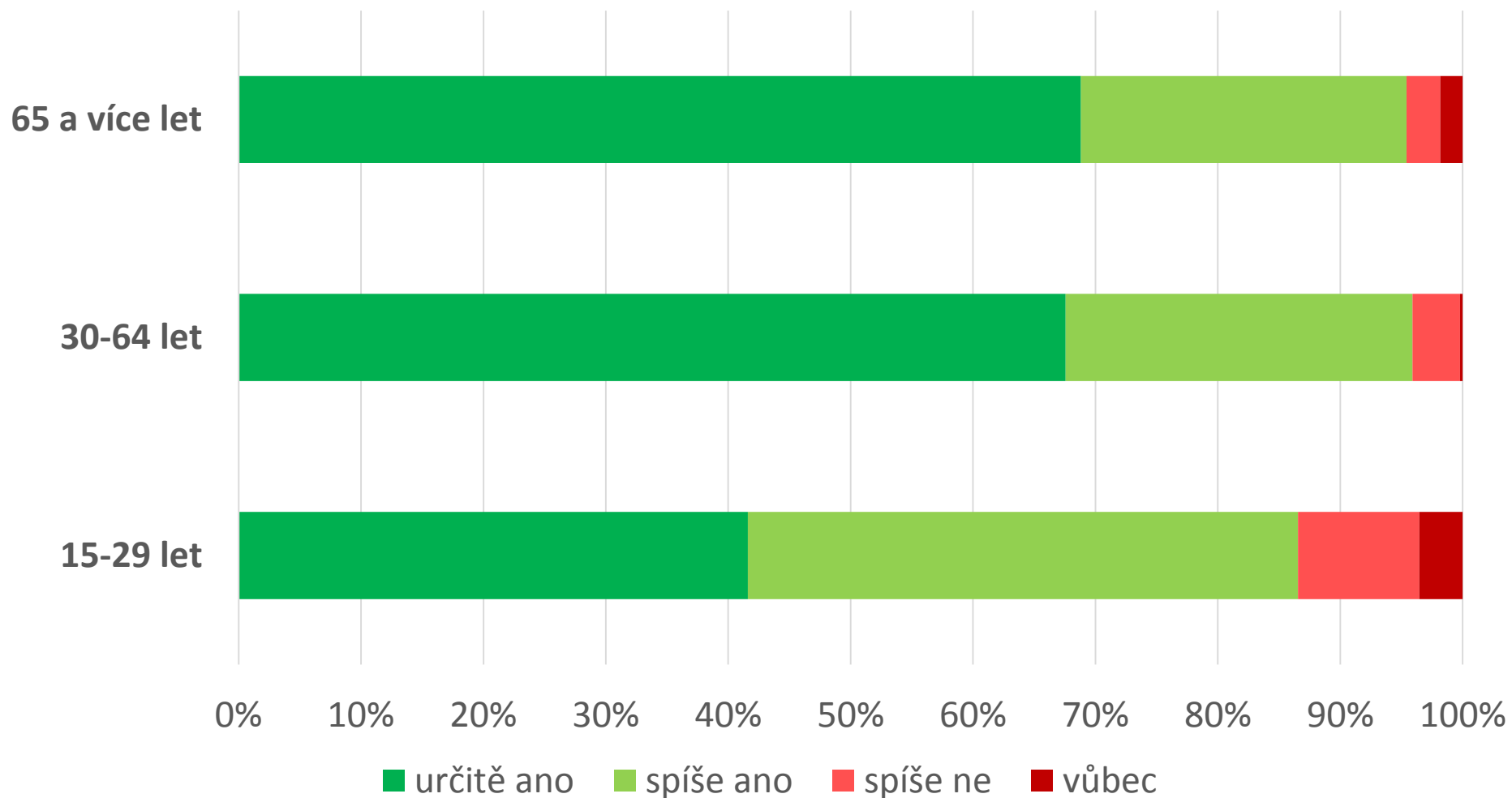


Univerzita Palackého
v Olomouci

T A
Č R

Program **Éta**

Zajímáte se o dění ve městě?



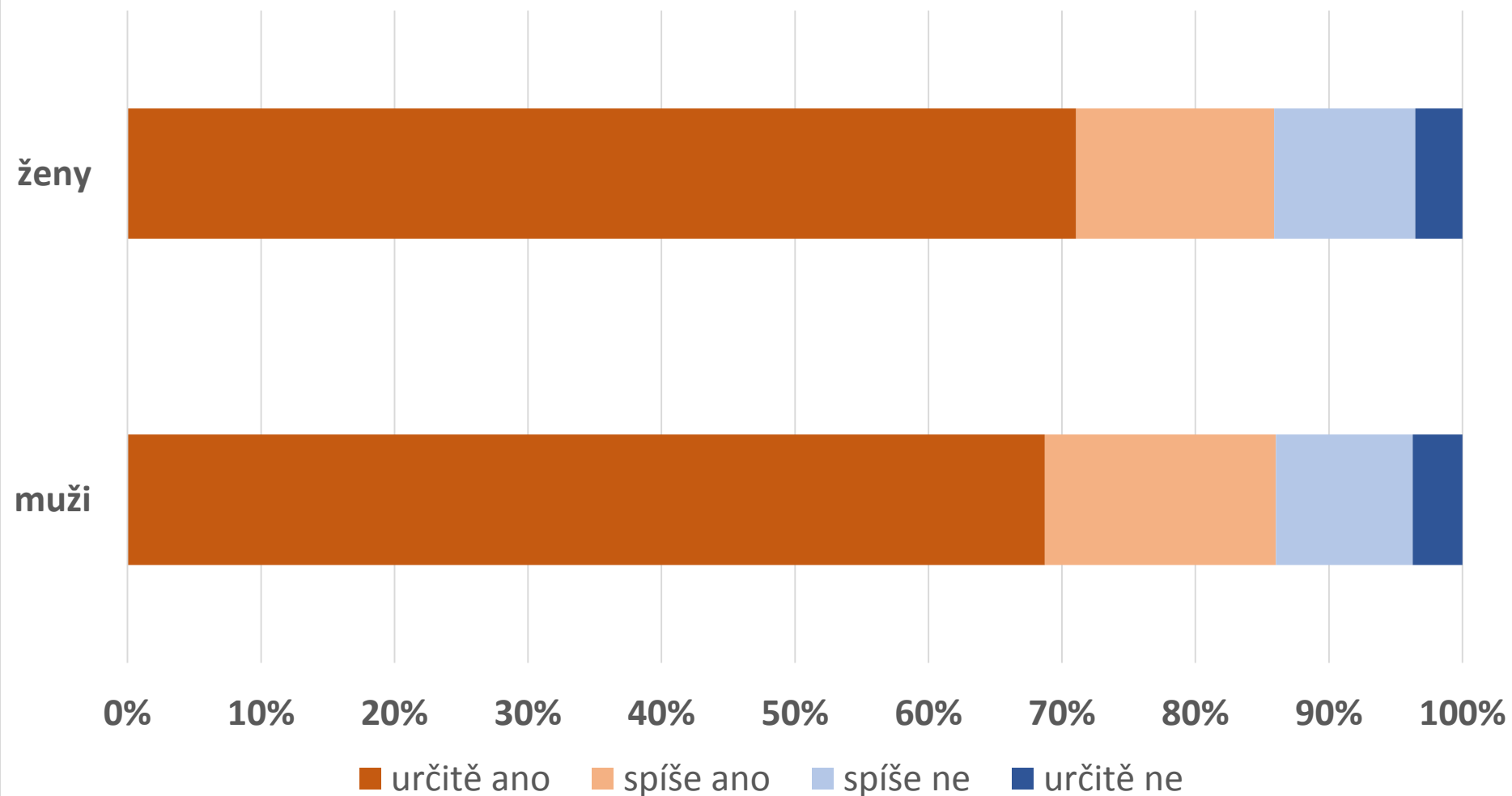


Univerzita Palackého
v Olomouci

T A
Č R

Program **Éta**

Pocítujete v Přerově strach z kriminality?



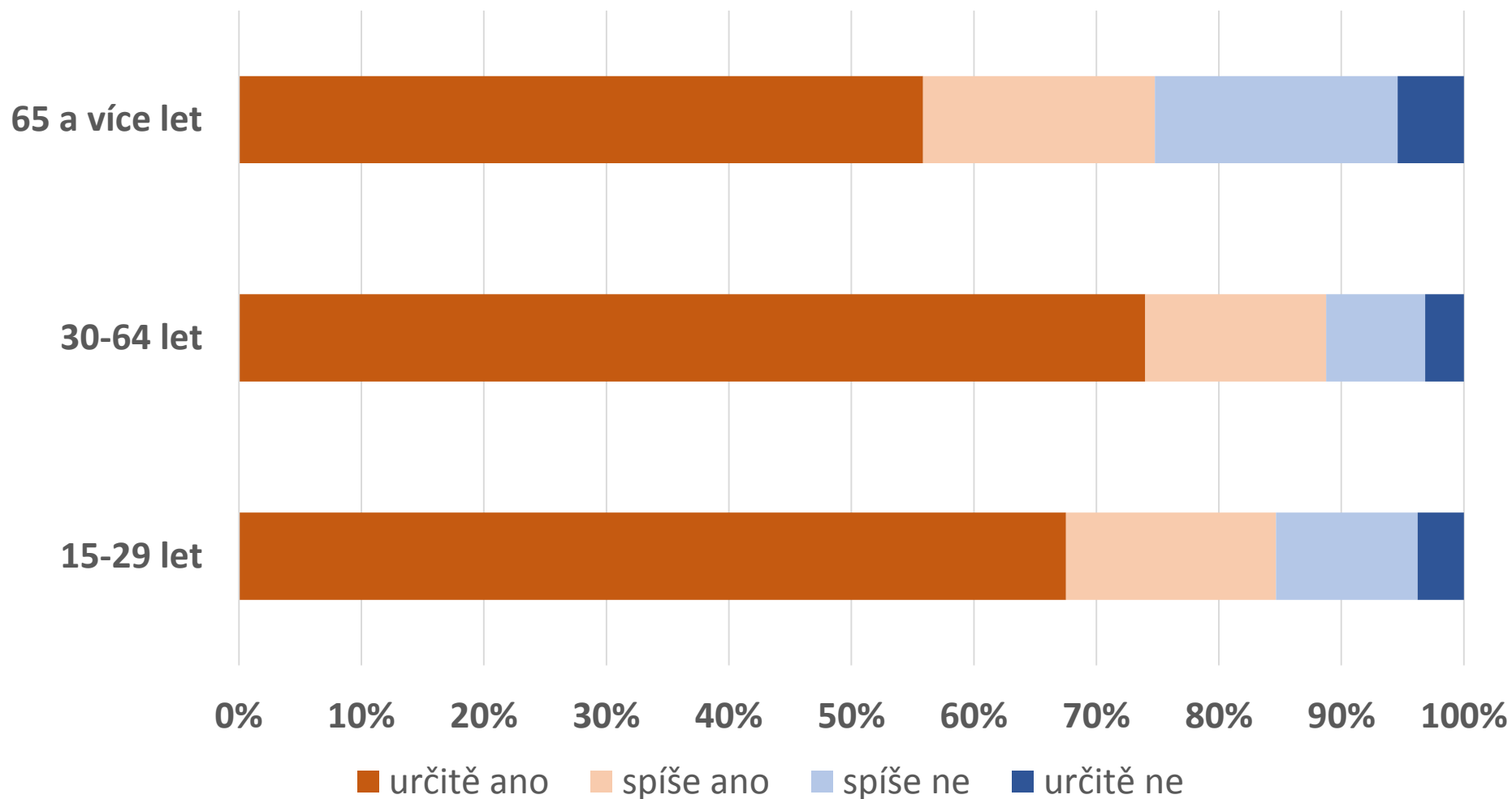


Univerzita Palackého
v Olomouci

T A
Č R

Program **Éta**

Pocítujete v Přerově strach z kriminality?





PŘEROV II-PŘEDMOSTÍ

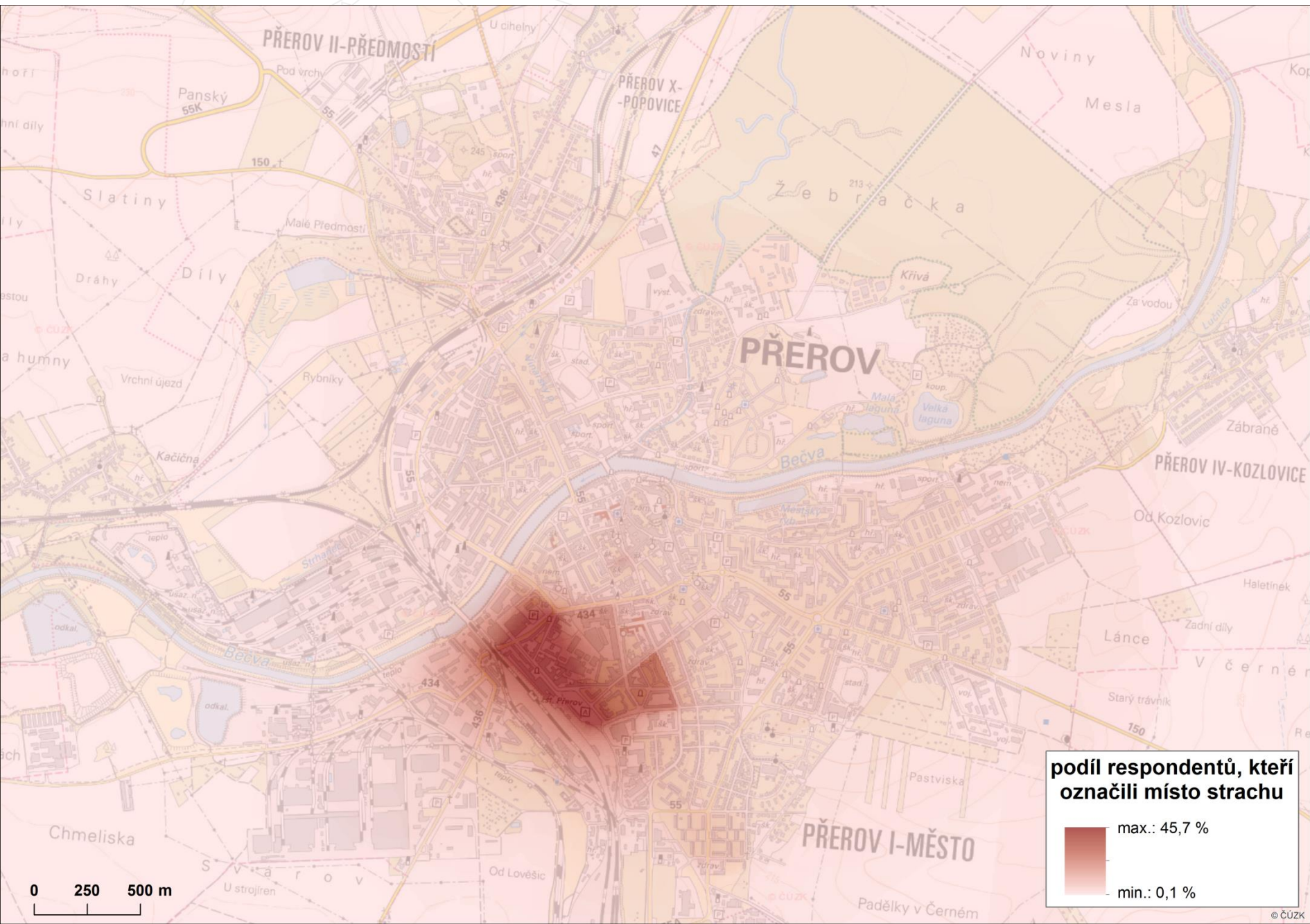
**PŘEROV X-
POPOVICE**

PŘEROV

PŘEROV I-MĚSTO

PŘEROV IV-KOZLOVICE

0 250 500 m



PŘEROV II-PŘEDMOSTÍ

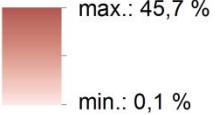
PŘEROV X-
POPOVICE

PŘEROV

PŘEROV IV-KOZLOVICE

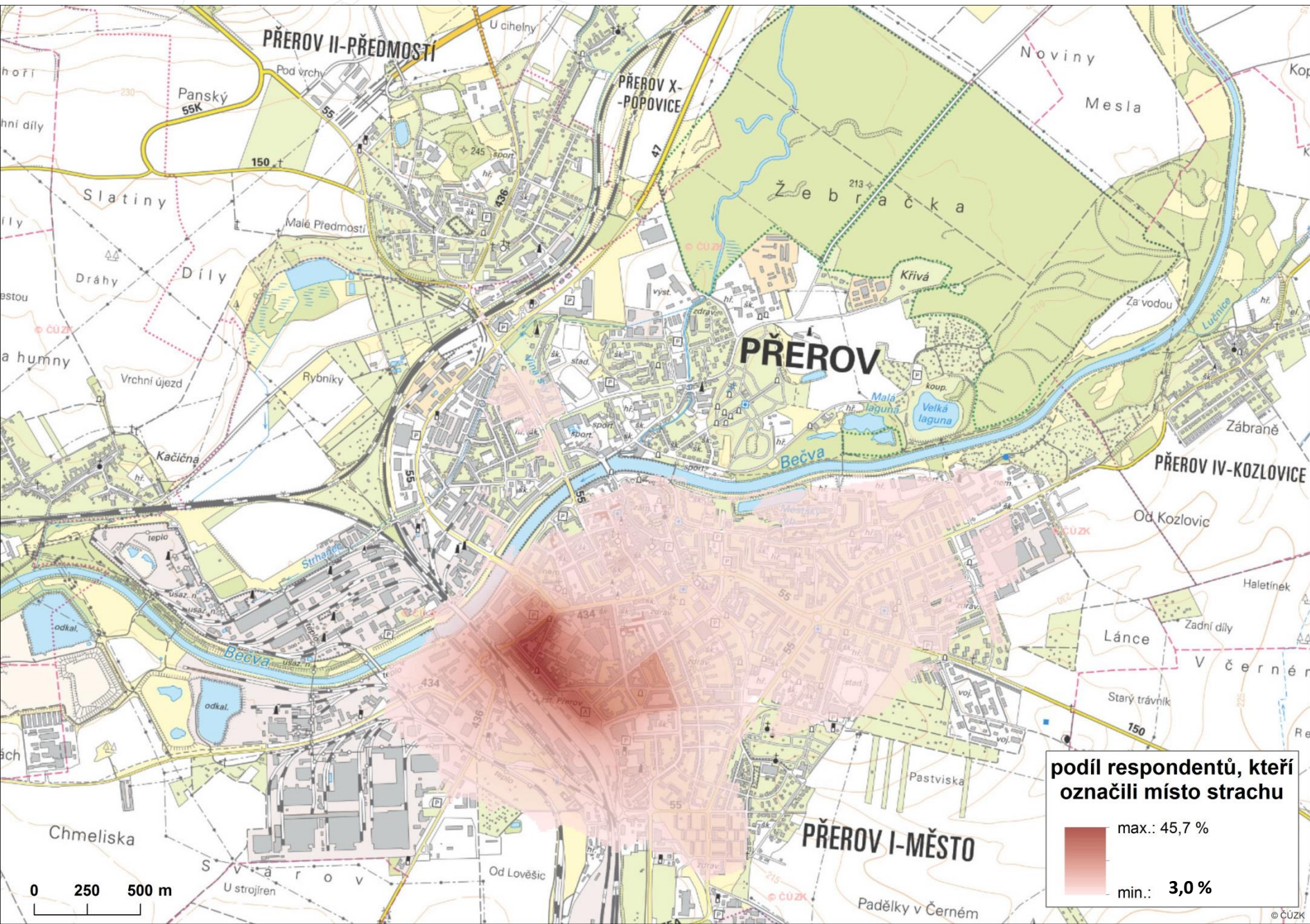
PŘEROV I-MĚSTO

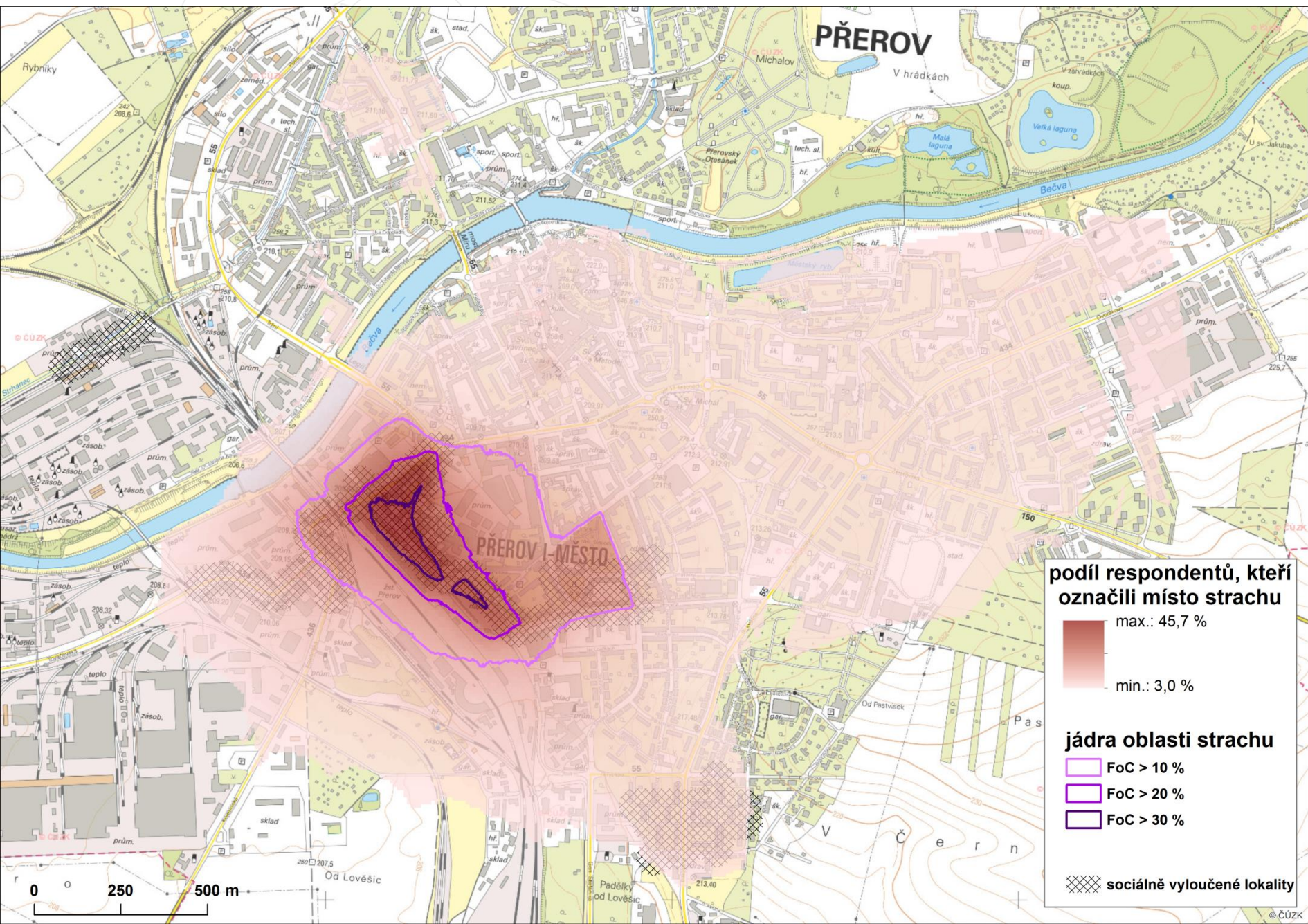
**podíl respondentů, kteří
označili místo strachu**



0 250 500 m

Podíl respondentů $\geq 3\%$ (= více než 30 resp.)

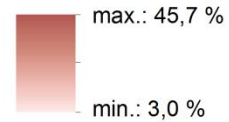




PREROV

PREROV I-MĚSTO

podíl respondentů, kteří označili místo strachu



jádra oblasti strachu

- FoC > 10 %
- FoC > 20 %
- FoC > 30 %

☒ sociálně vyloučené lokality

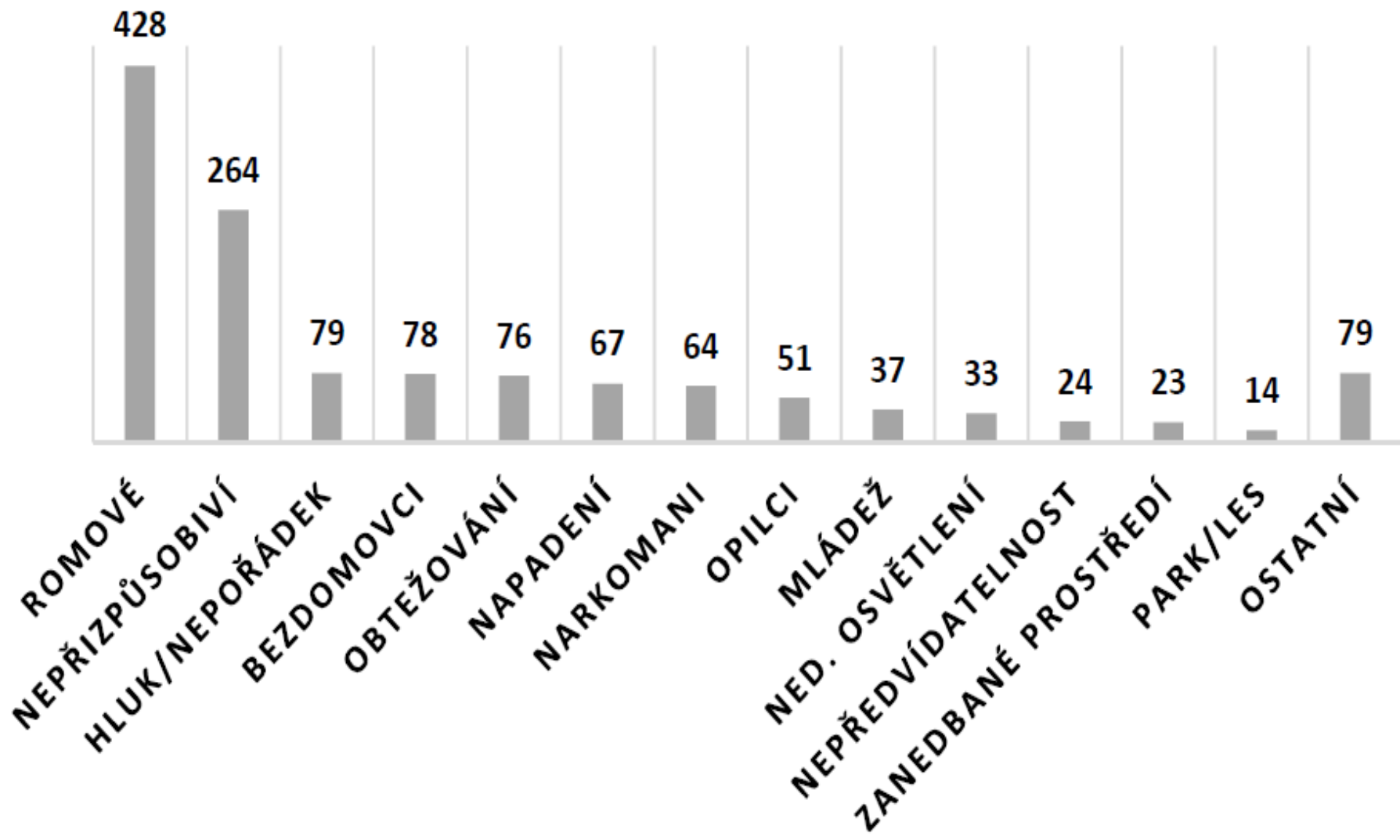




Univerzita Palackého
v Olomouci

T A
Č R

Program **Éta**





Univerzita Palackého
v Olomouci

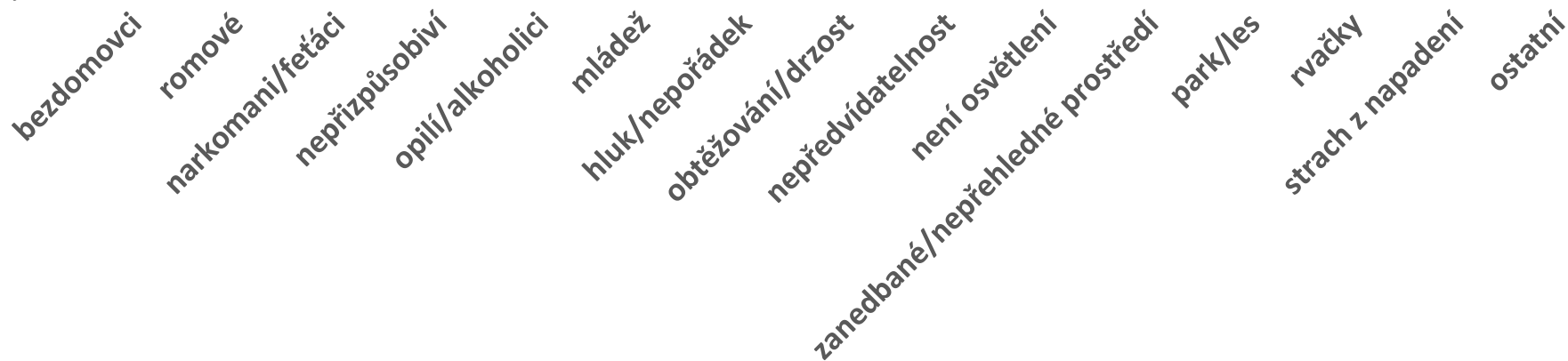
T A
Č R

Program **Éta**

Důvod pocíťovaného strachu

%

45,0
40,0
35,0
30,0
25,0
20,0
15,0
10,0
5,0
0,0



■ muž ■ žena



Univerzita Palackého
v Olomouci

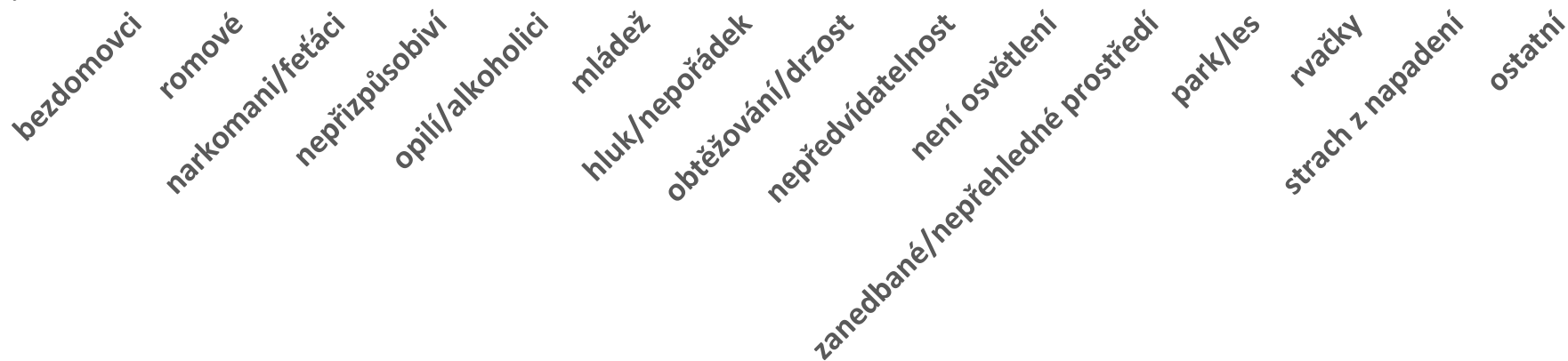
T A
Č R

Program **Éta**

Důvod pocíťovaného strachu

%

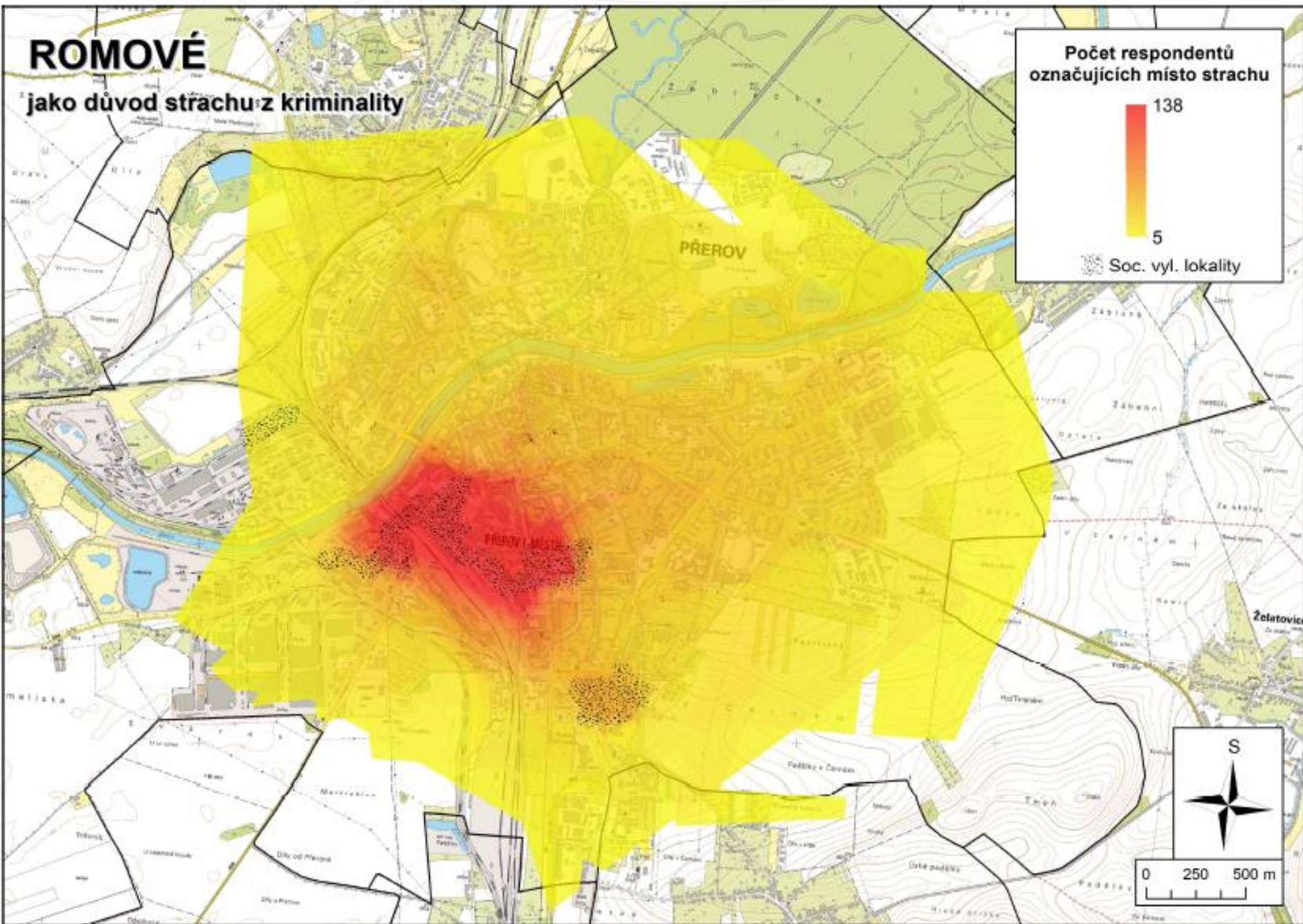
45,0
40,0
35,0
30,0
25,0
20,0
15,0
10,0
5,0
0,0



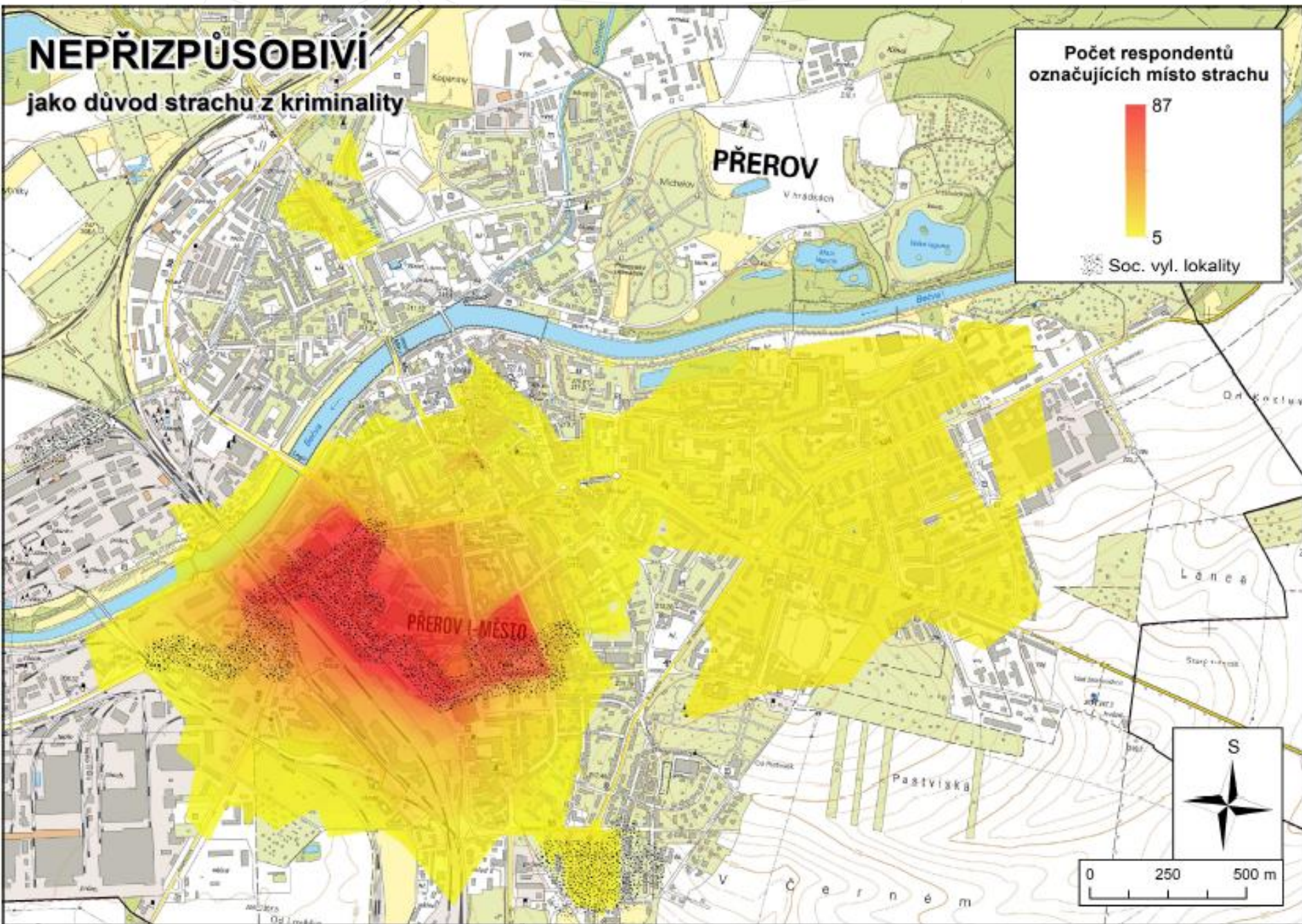
■ 15-29 let ■ 30-64 let ■ 65 a více let

ROMOVÉ

jako důvod strachu z kriminality

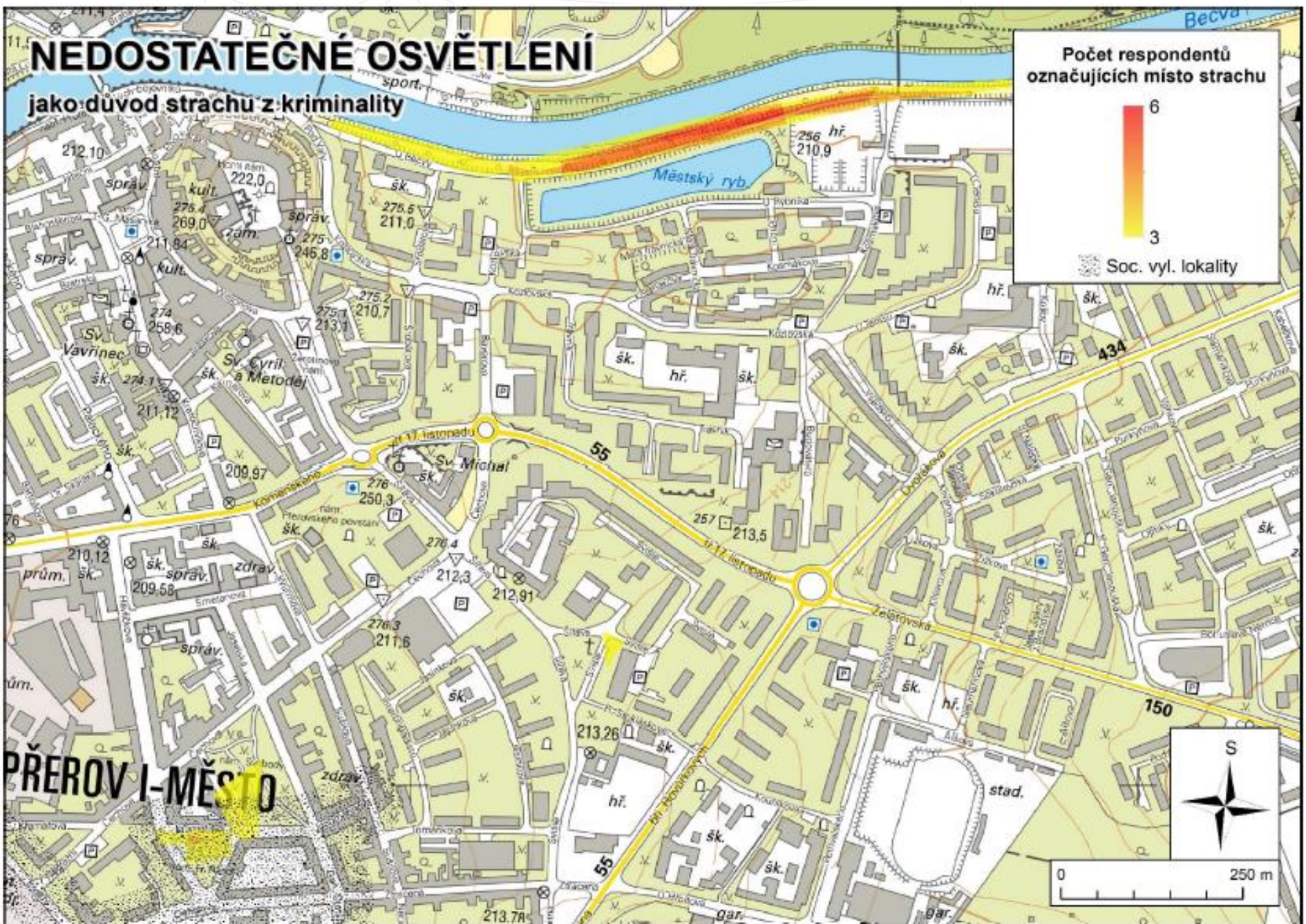


NEPŘIZPŮSOBIVÍ jako důvod strachu z kriminality



NEDOSTATEČNÉ OSVĚTLENÍ

jako důvod strachu z kriminality



PREROV I - MĚSTO

MLÁDEŽ

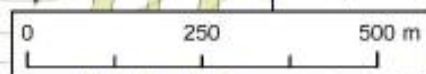
jako důvod strachu z kriminality

Počet respondentů
označujících místo strachu

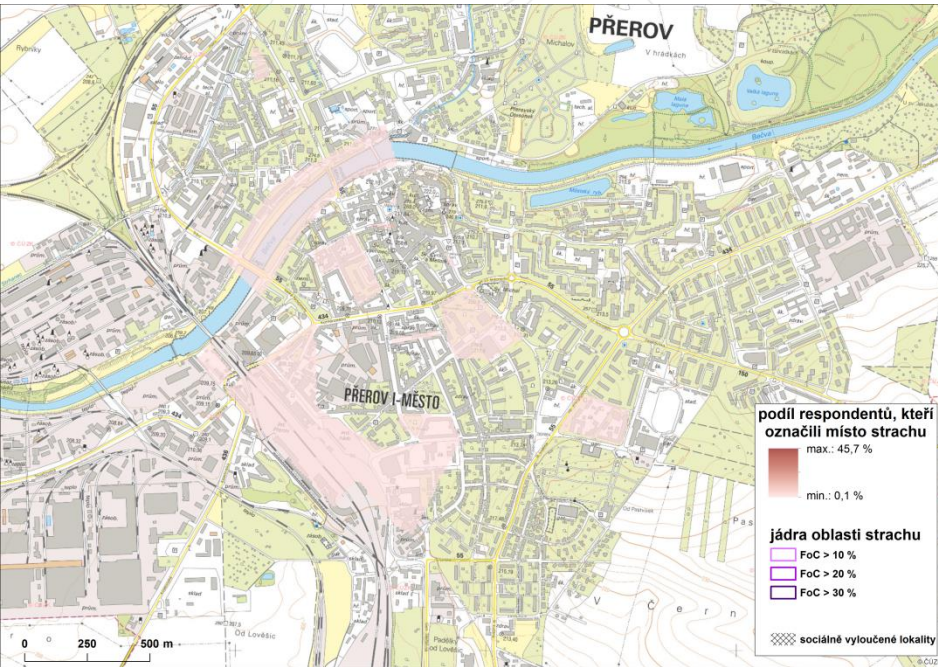


Soc. vyl. lokality

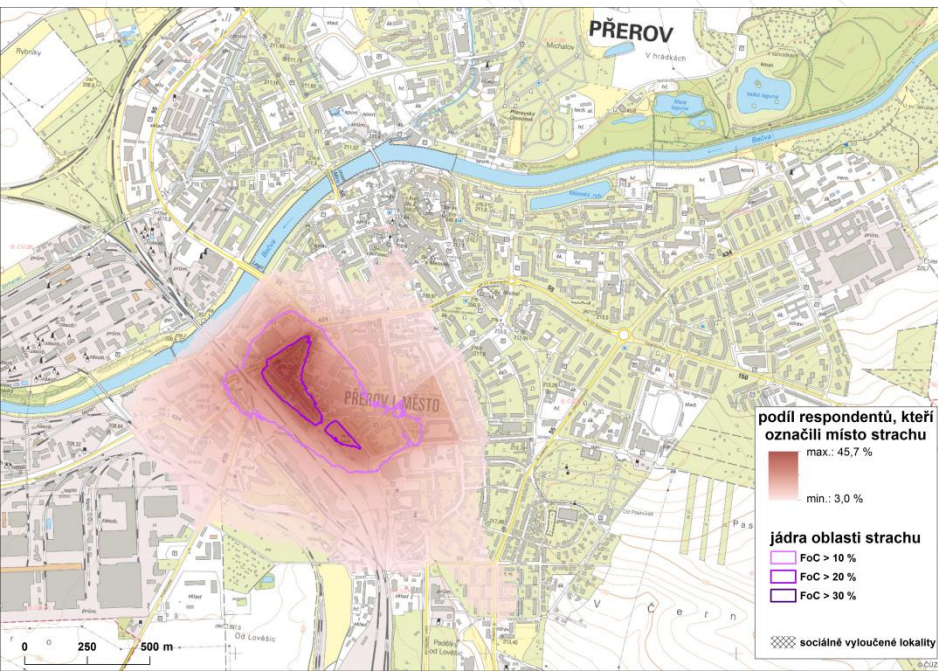
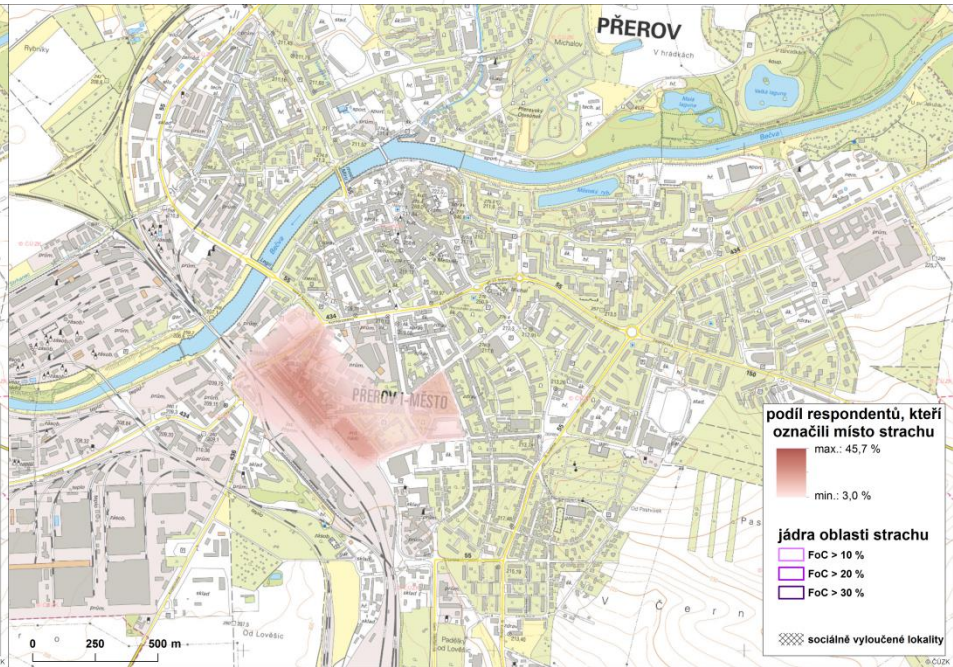
PŘEROV I - MĚSTO



Světlá část dne

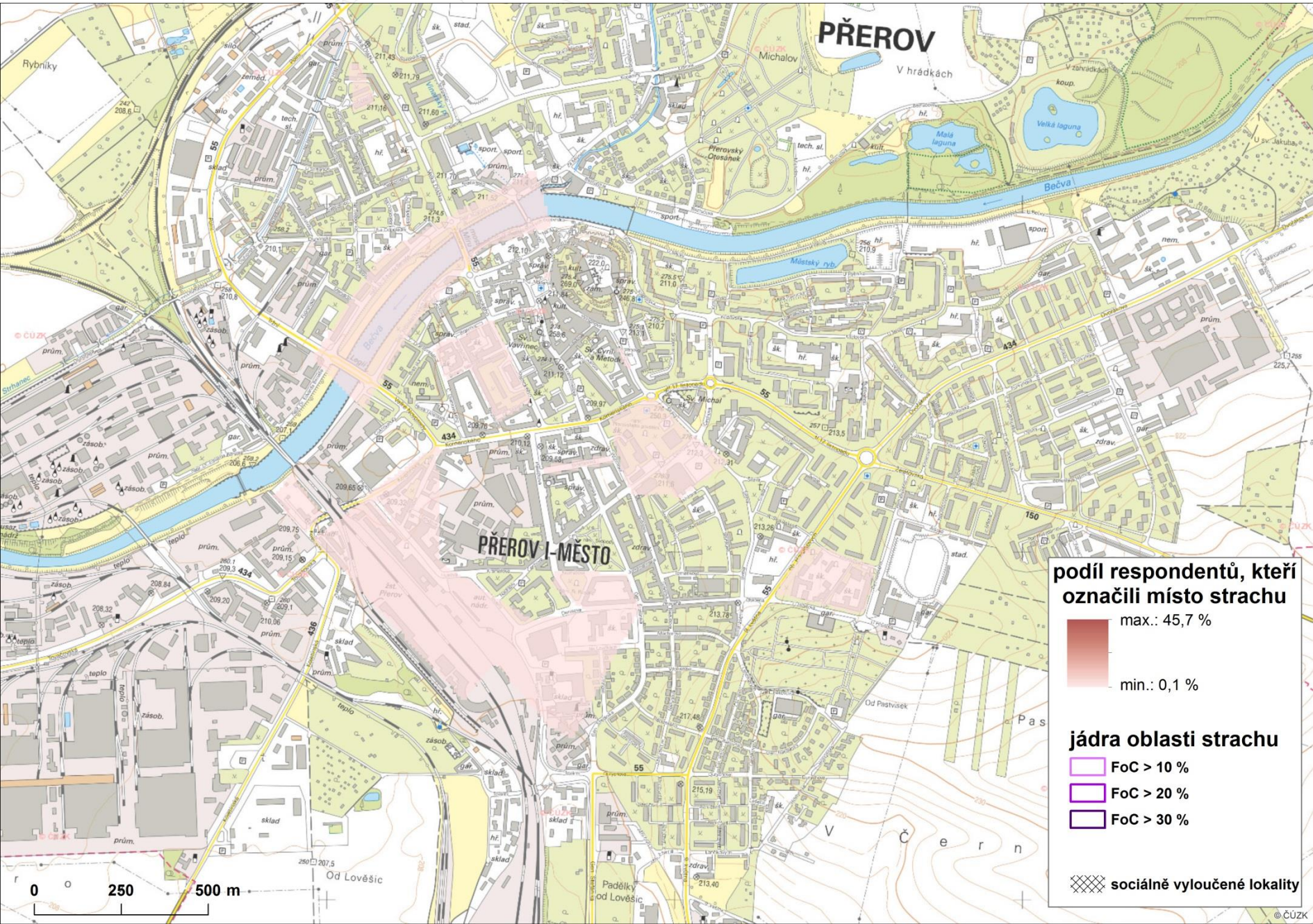


V noci



Během celého dne

Světlá část dne (max. shoda resp. = 1 %)



podíl respondentů, kteří označili místo strachu

max.: 45,7 %

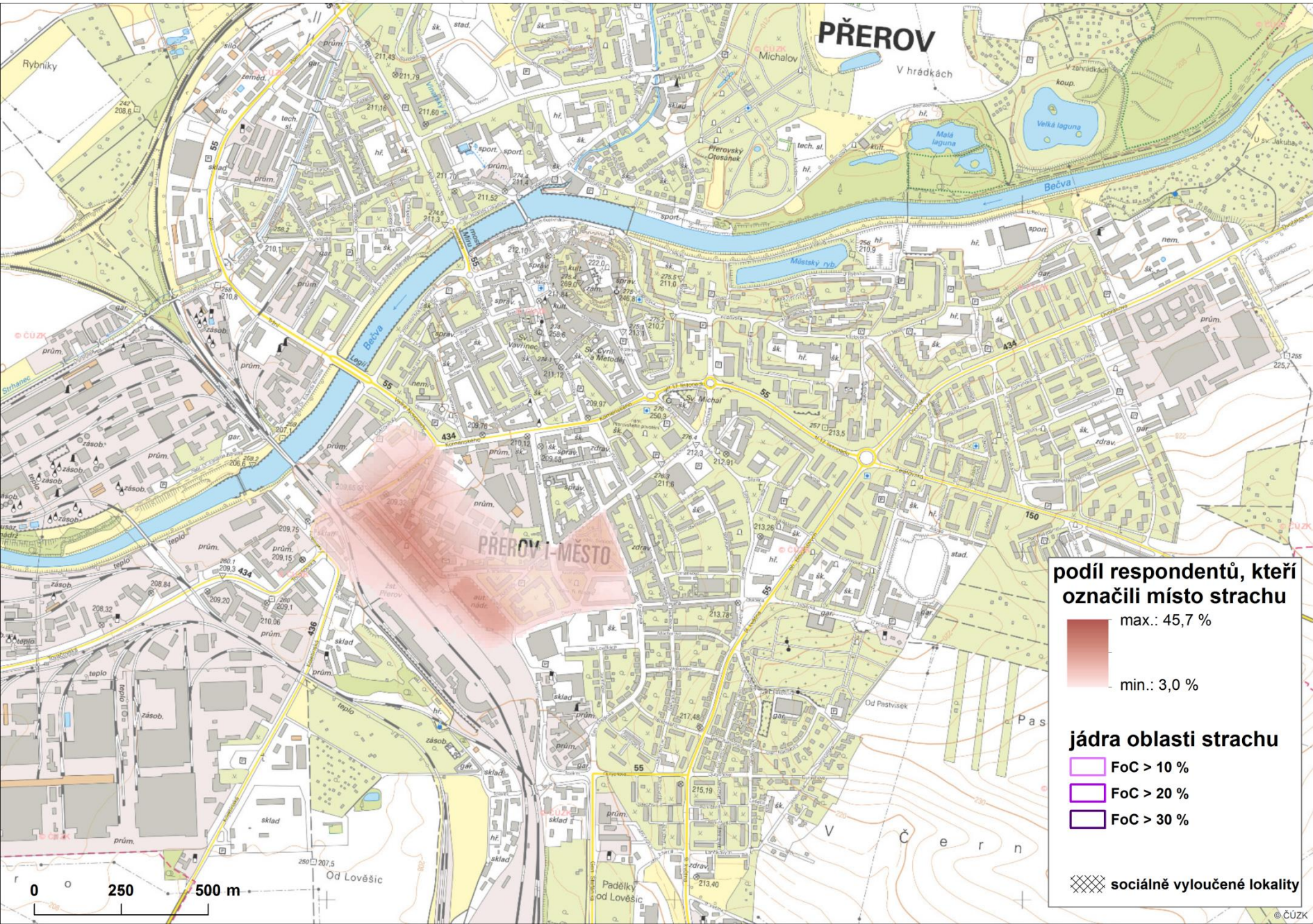
min.: 0,1 %

jára oblasti strachu

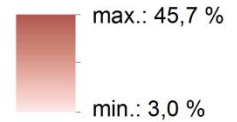
- FoC > 10 %
- FoC > 20 %
- FoC > 30 %

☒ sociálně vyloučené lokality

V noci (max. shoda resp. = 9,3 %; max. FoC = 9,5 %)



podíl respondentů, kteří označili místo strachu



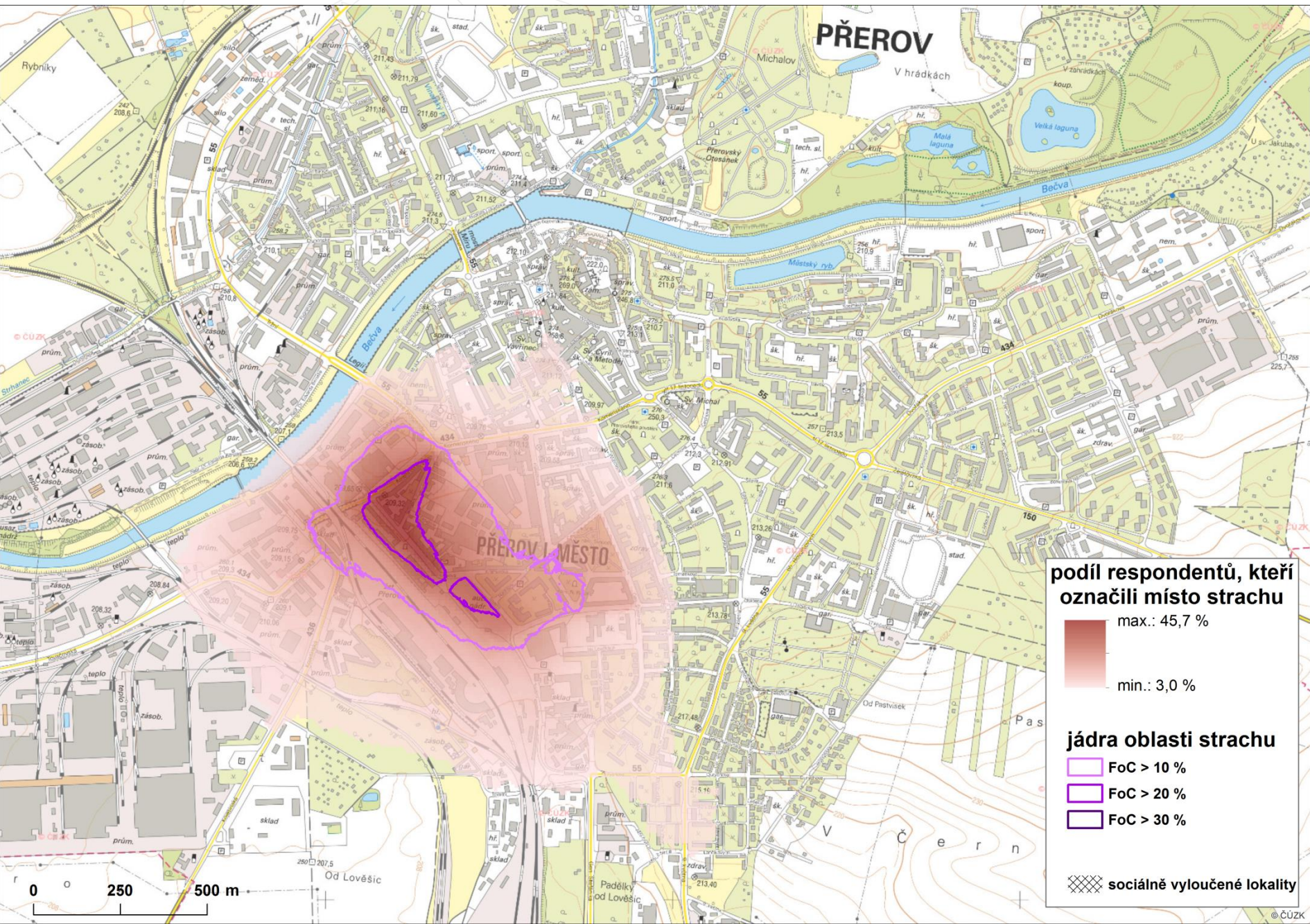
jádra oblasti strachu

-  FoC > 10 %
-  FoC > 20 %
-  FoC > 30 %

 sociálně vyloučené lokality

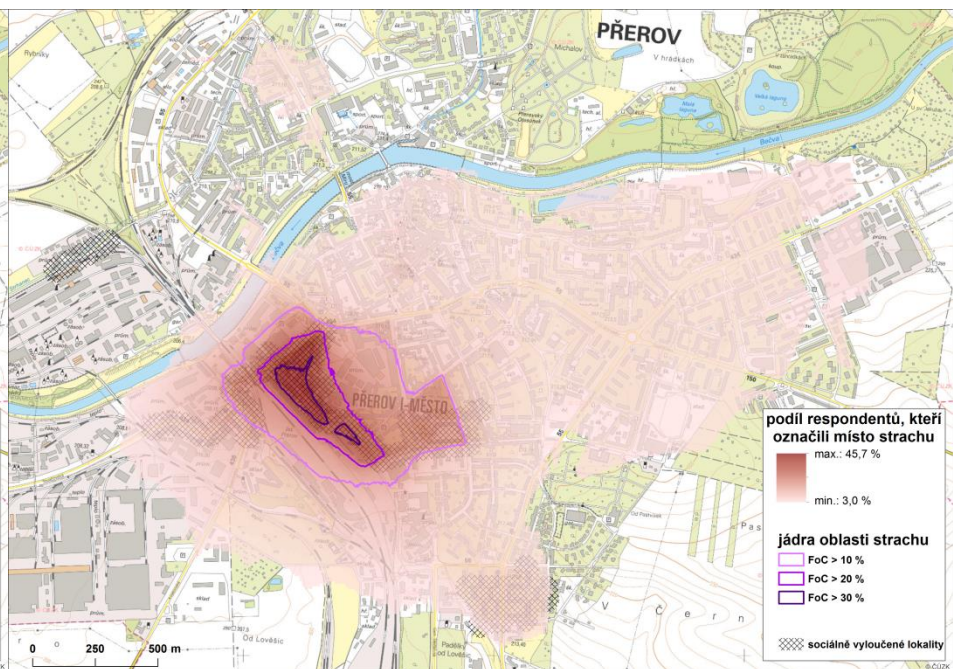
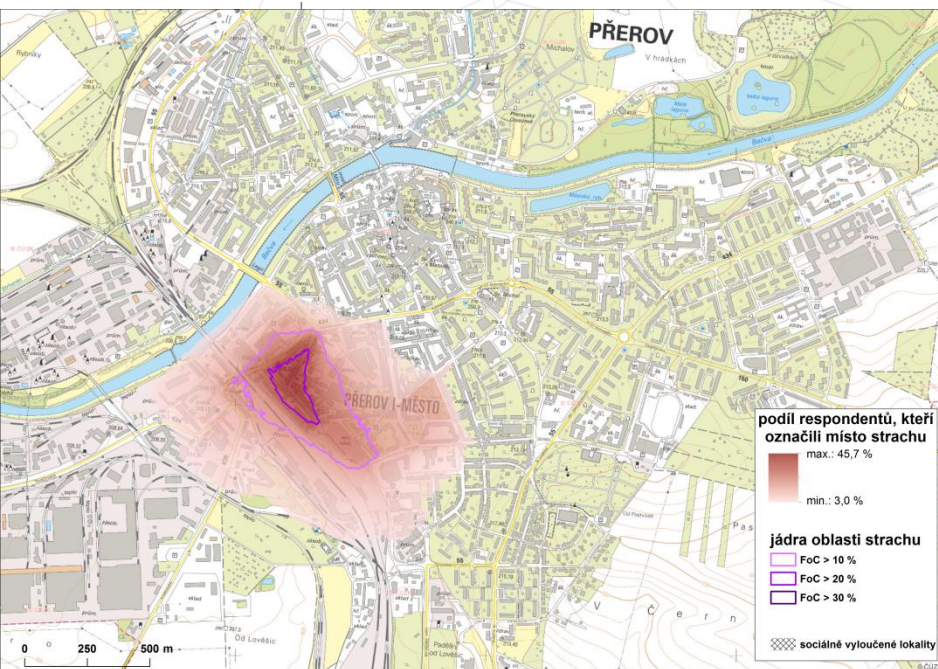
0 250 500 m

Během celého dne (max. shoda resp. = 39,9 %; max. FoC = 29,1 %)



Před 10 lety

V současnosti



Max. shoda resp. = 33,6 %

Max. shoda resp. = 45,7 %

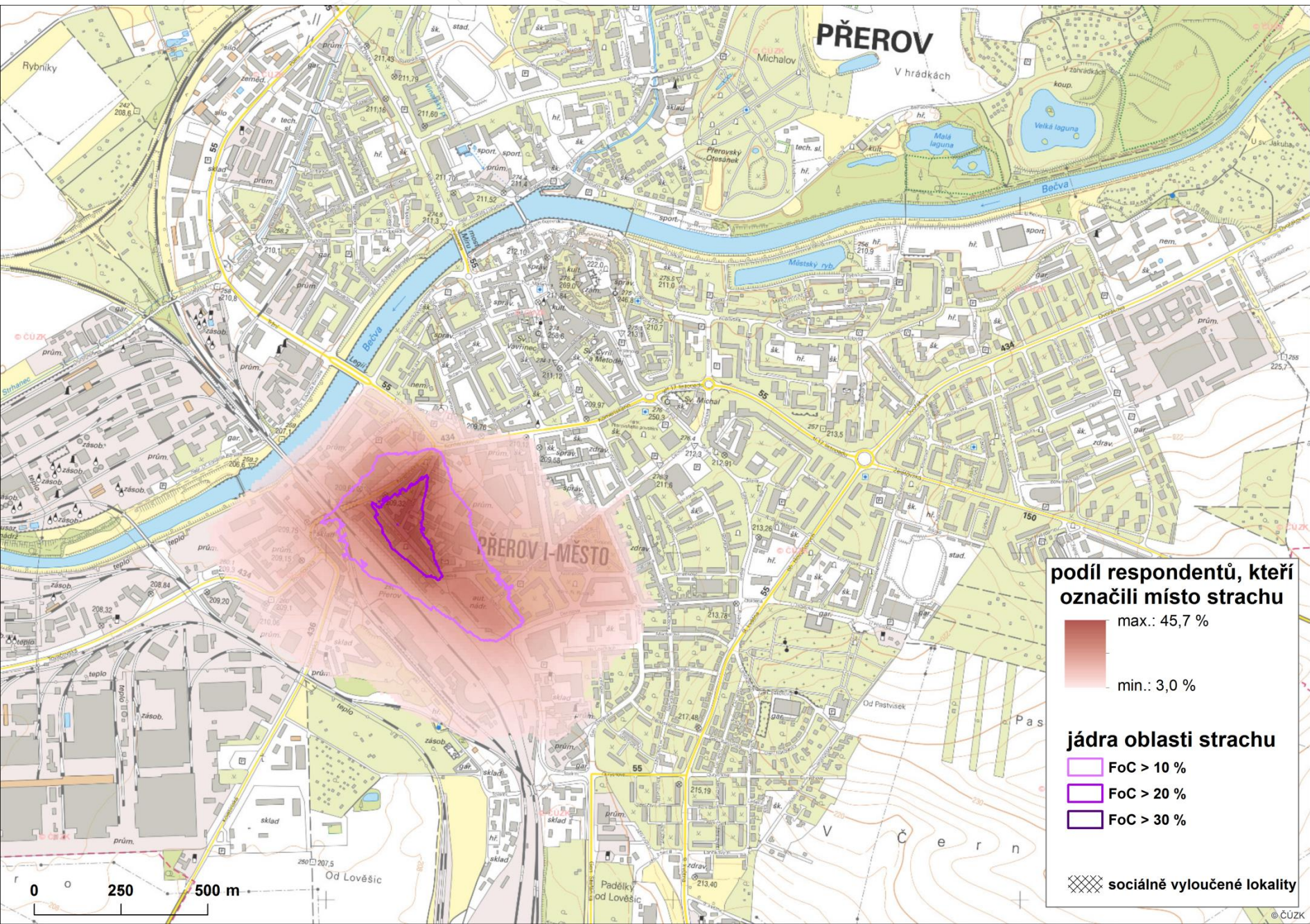
Max. FoC = 25,8 %

Max. FoC = 37,9 %

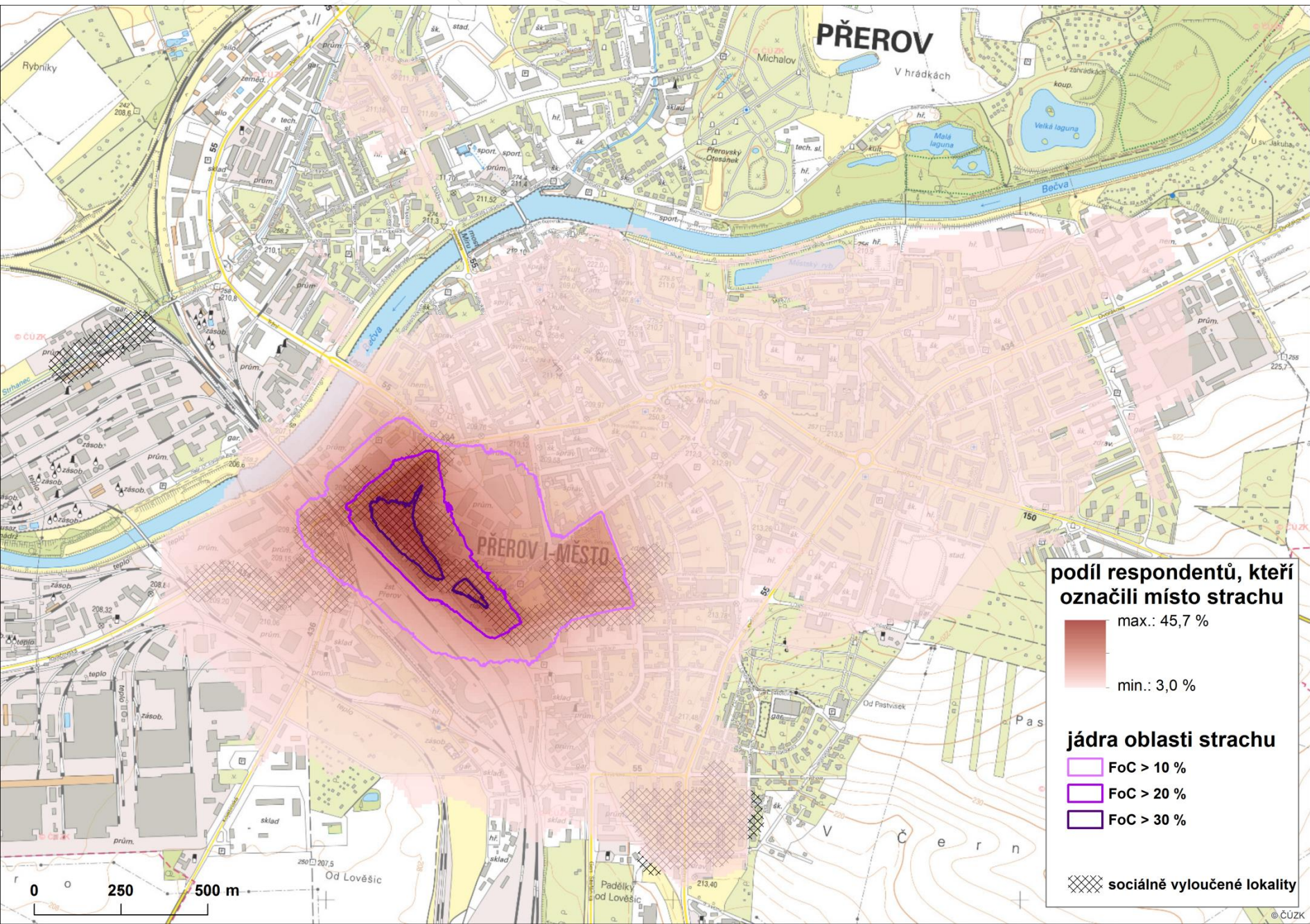
FoC > 10 % = 13,3 ha

FoC > 10 % = 29,8 ha

Před 10 lety

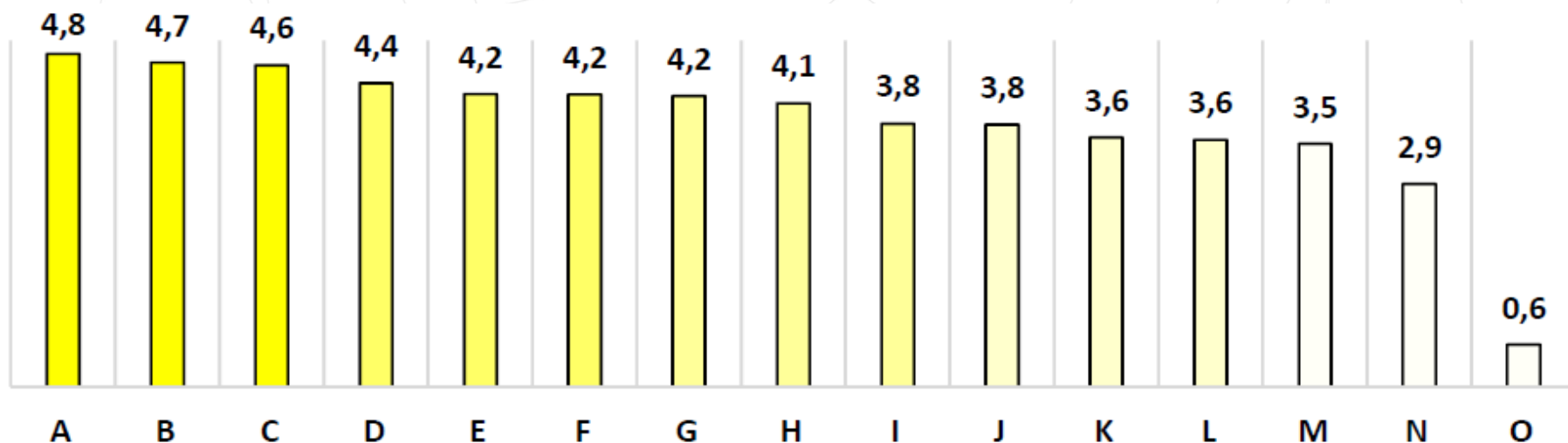


V současnosti





Vítaná mitigační a adaptační opatření

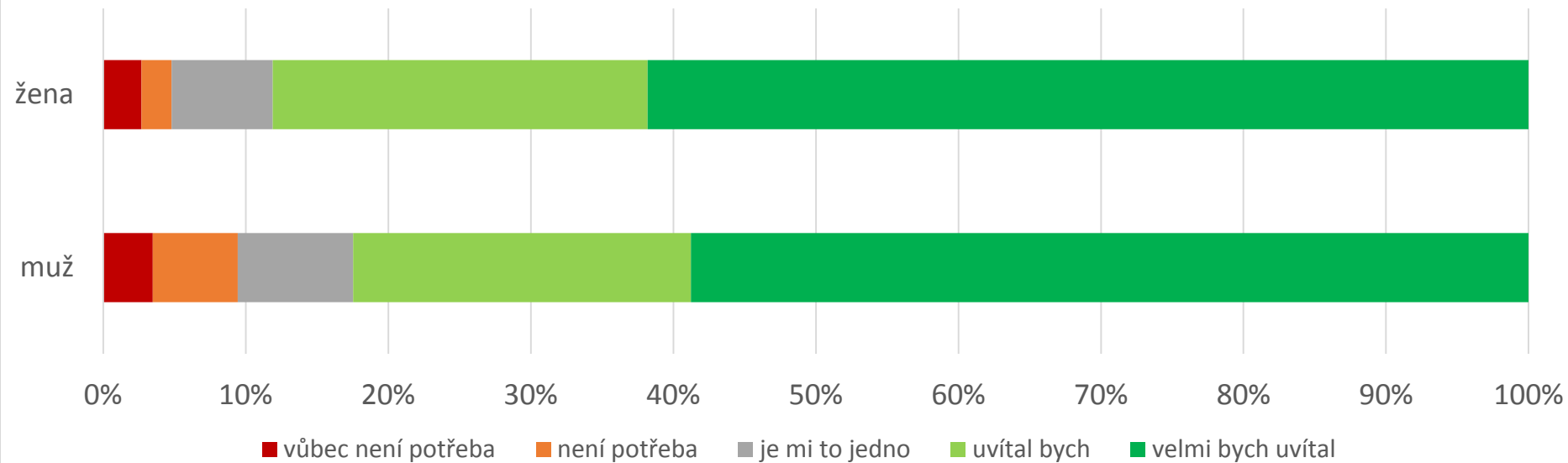


Vysvětlivky:

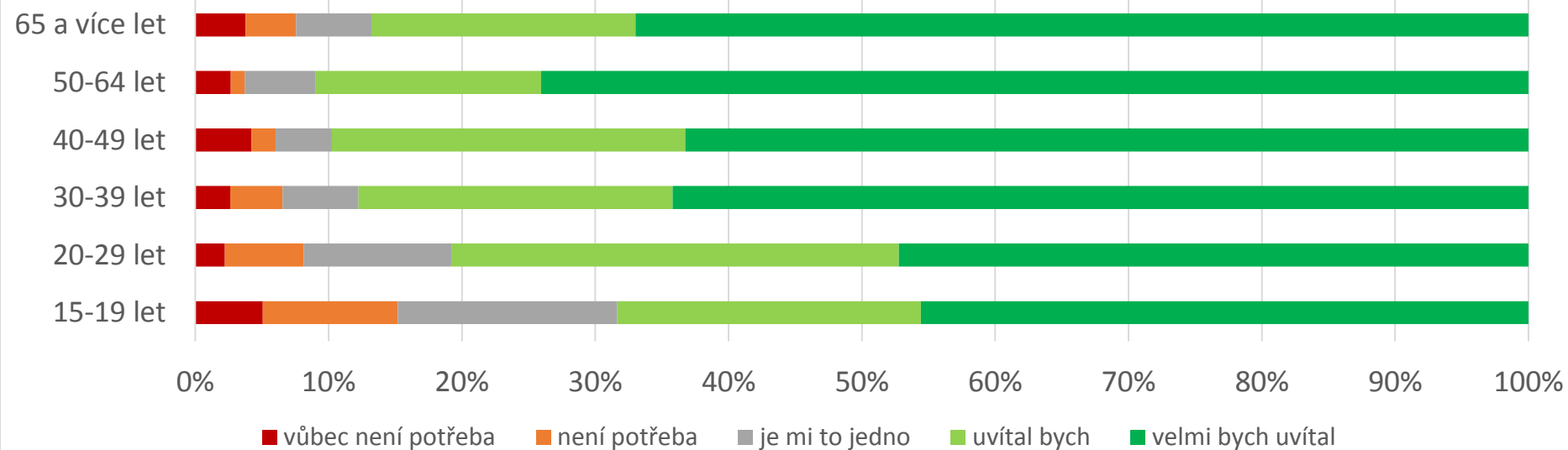
- A – Častější přítomnost policistů v ulicích
- B – Omezení počtu ubytoven
- C – Omezení provozu hazardních her
- D – Systematičtější práce s tzv. rizikovou mládeží
- E – Větší plošné pokrytí kamerovým systémem
- F – Lepší veřejné osvětlení ulic, prostranství a parků
- G – Regulace provozní doby tzv. non-stopů
- H – Více APK v sociálně vyloučených lokalitách

- I – Více specialistů pro práci s narkomany
- J – Systematičtější práce s bezdomovci
- K – Zřizování nových hřišť a sportovišť pro mládež
- L – Rozšíření nabídky volnočasových aktivit
- M – Školení občanů, veřejné kurzy sebeobranu
- N – Zřízení sousedských hlídek v okolí bydlíště
- O – Jiné

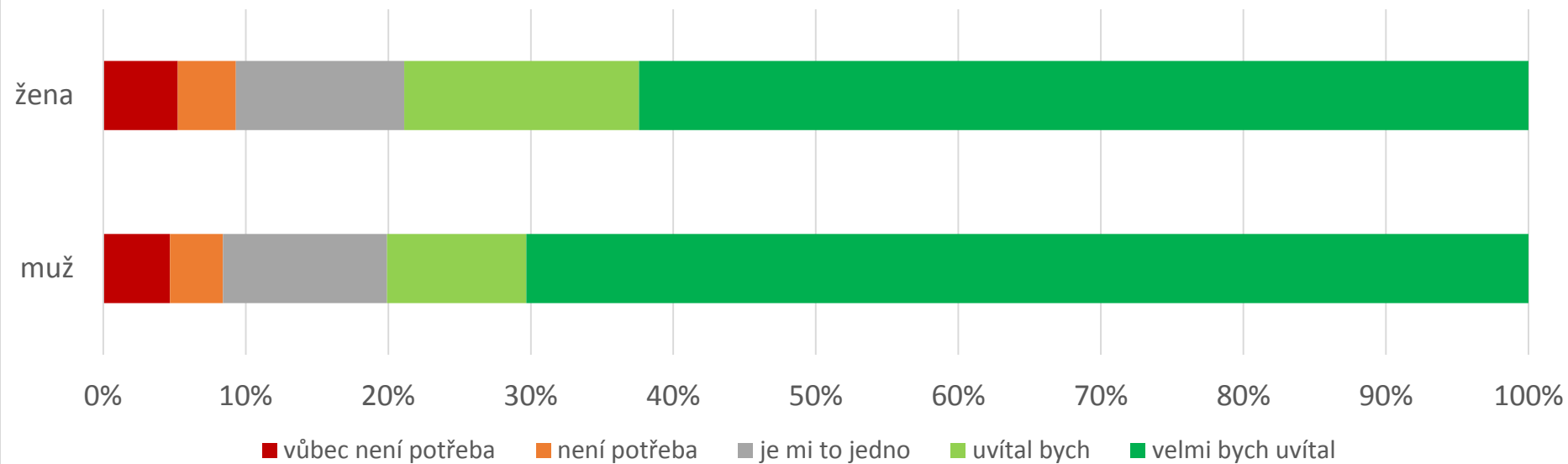
Častější přítomnost policistů v ulicích



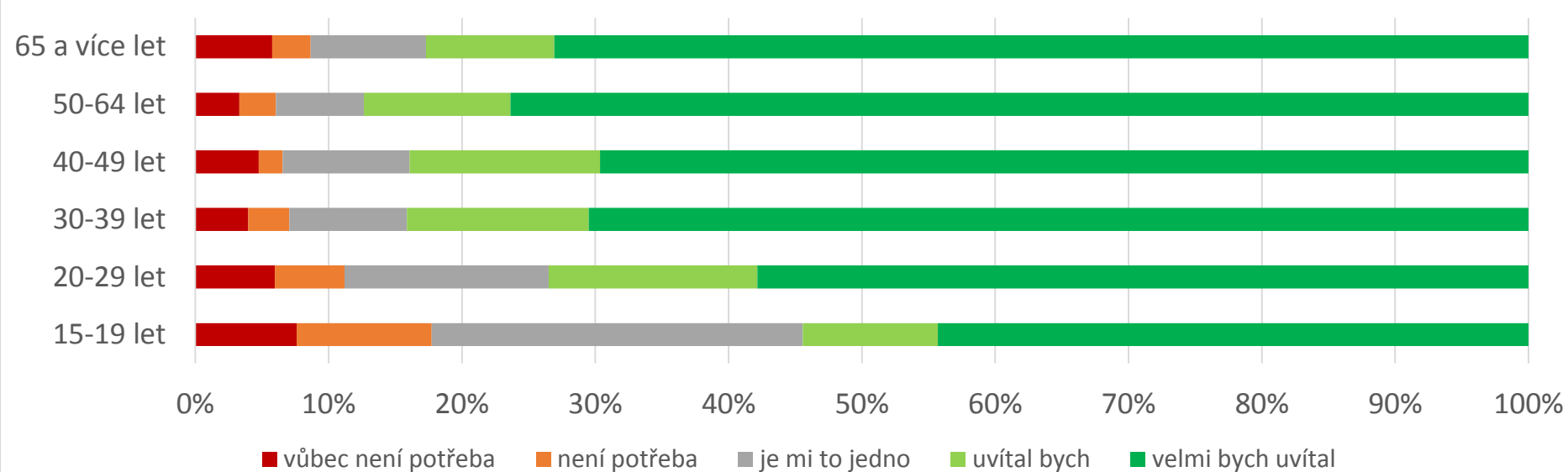
Častější přítomnost policistů v ulicích



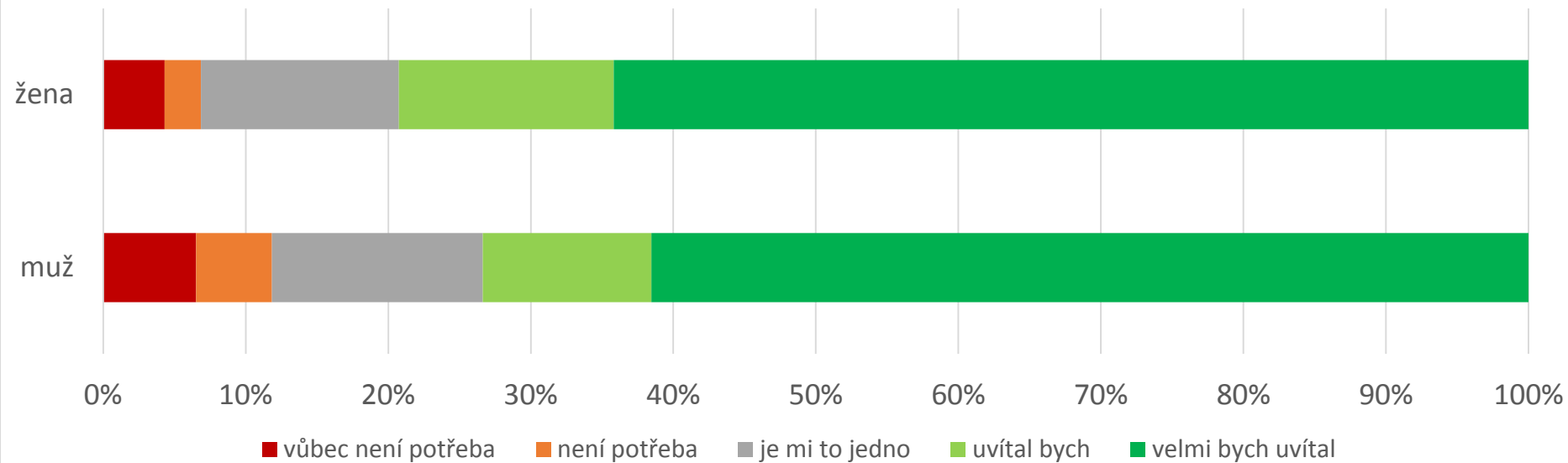
Omezení počtu ubytoven



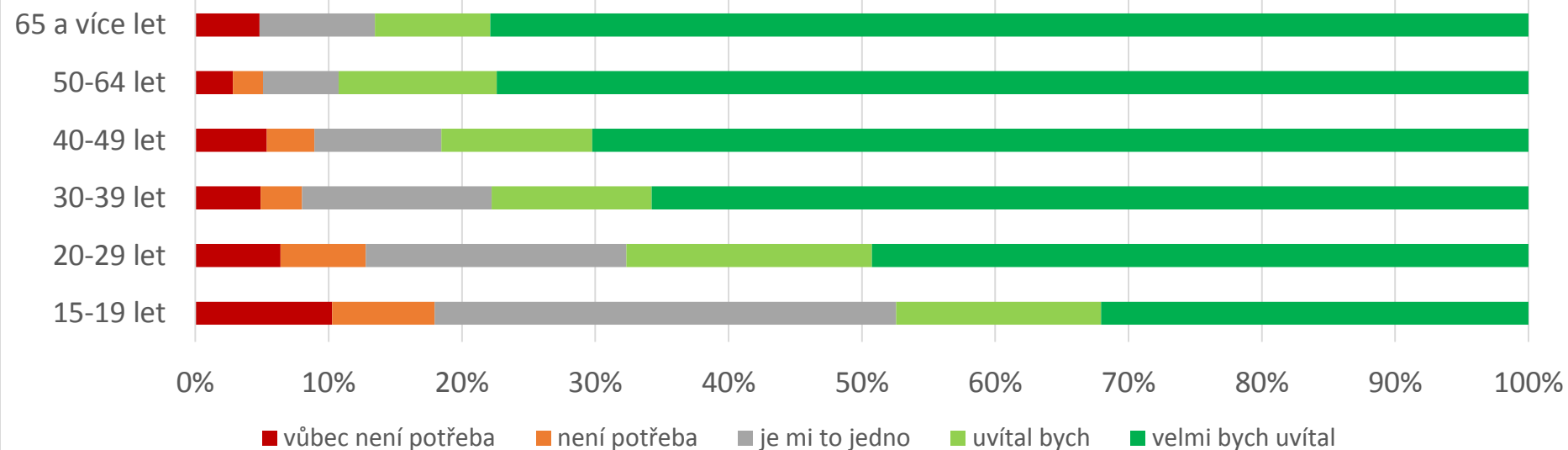
Omezení počtu ubytoven



Omezení provozu hazardních her



Omezení provozu hazardních her

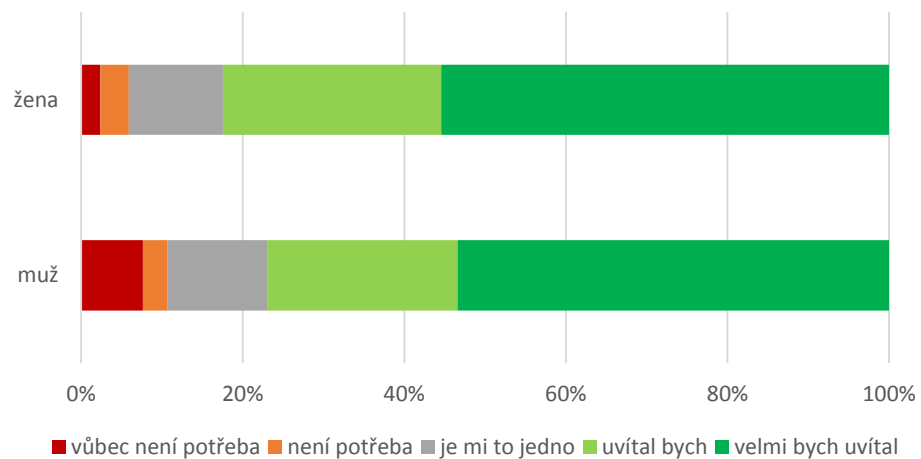




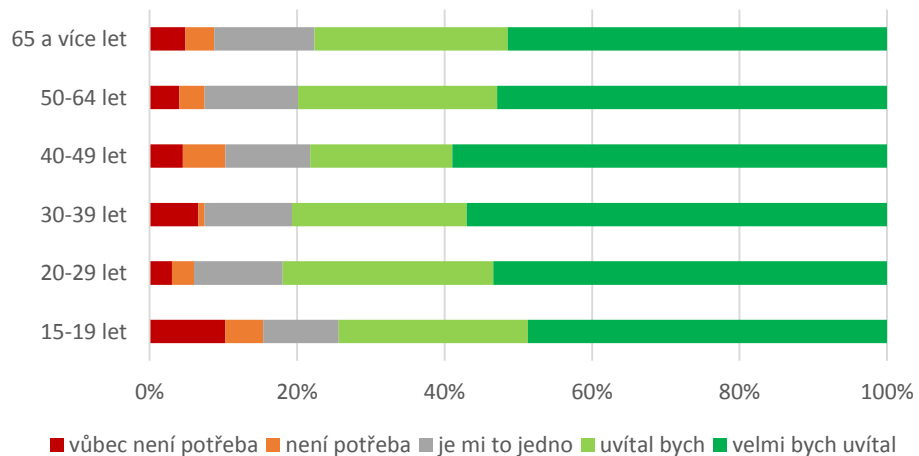
Univerzita Palackého
v Olomouci

Opatření – D

Systematičtější práce s tzv. rizikovou mládeží



Systematičtější práce s tzv. rizikovou mládeží

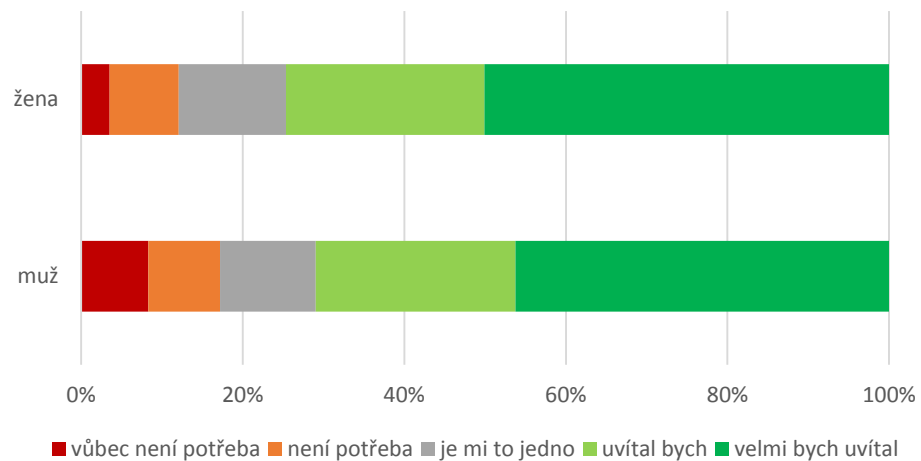




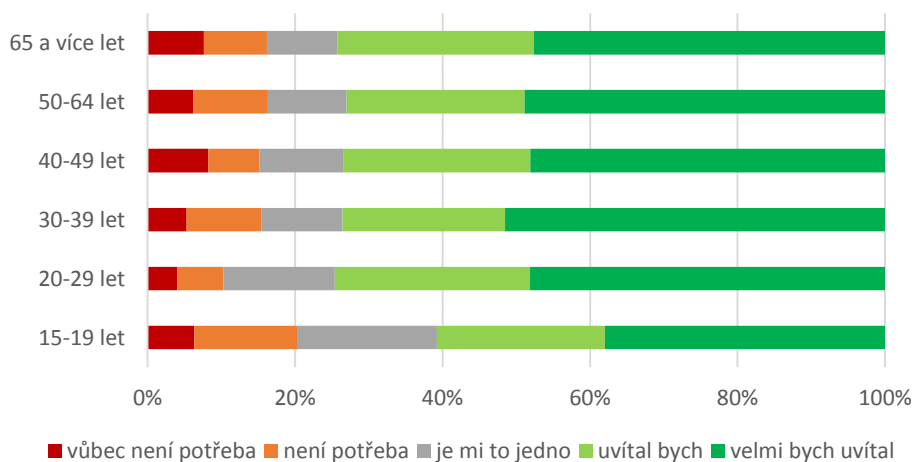
Univerzita Palackého
v Olomouci

Opatření – E

Větší plošné pokrytí kamerovým systémem



Větší plošné pokrytí kamerovým systémem

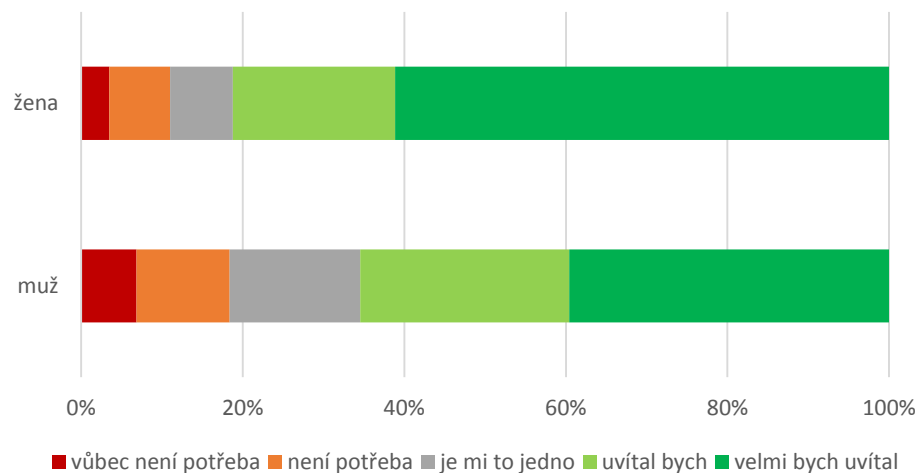




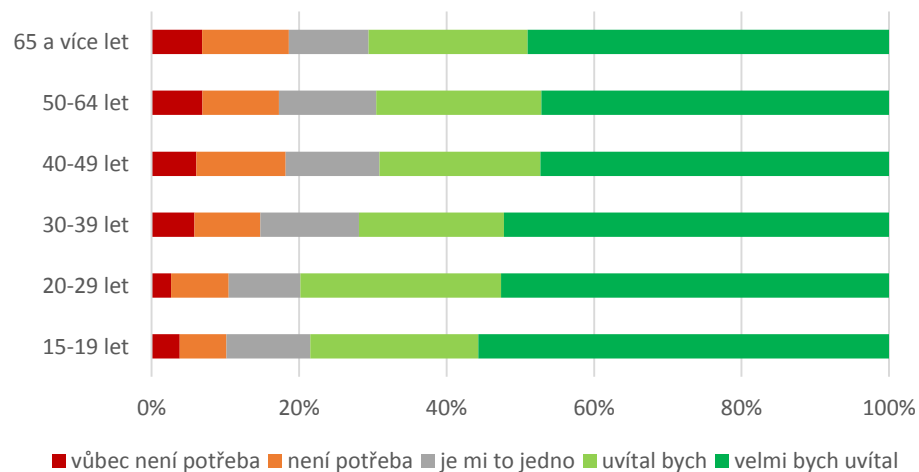
Univerzita Palackého
v Olomouci

Opatření – F

Lepší veřejné osvětlení ulic, prostranství a parků



Lepší veřejné osvětlení ulic, prostranství a parků

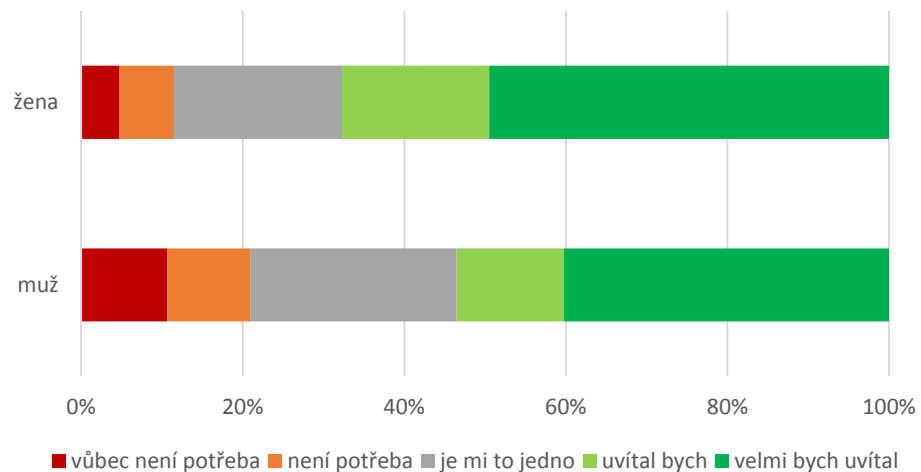




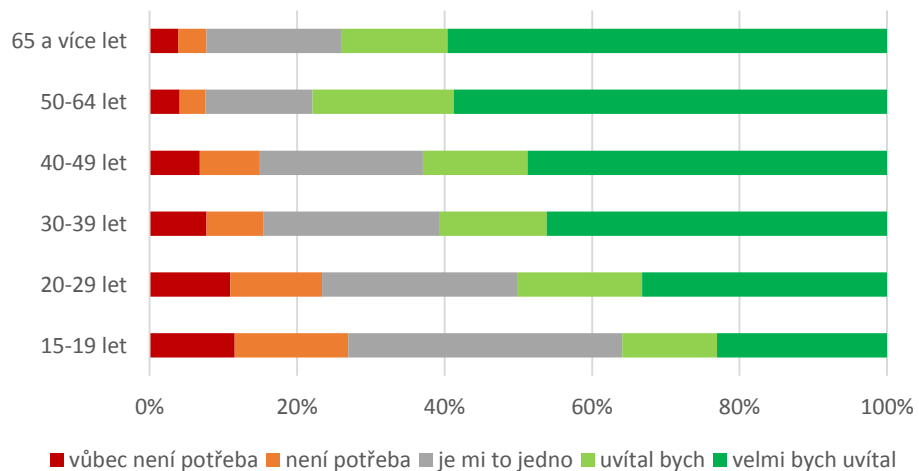
Univerzita Palackého
v Olomouci

Opatření – G

Regulace provozní doby tzv. non-stopů



Regulace provozní doby tzv. non-stopů

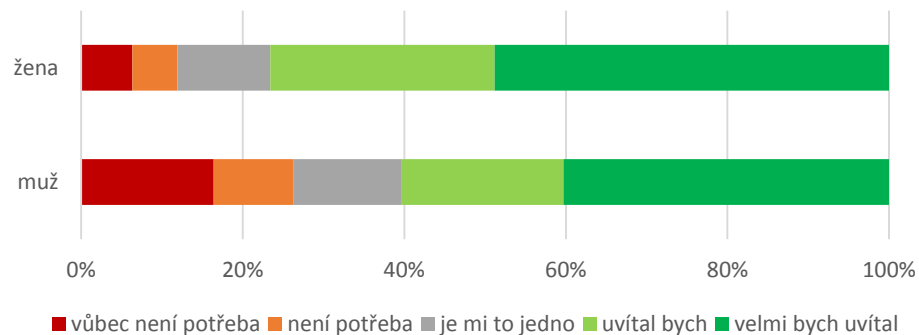




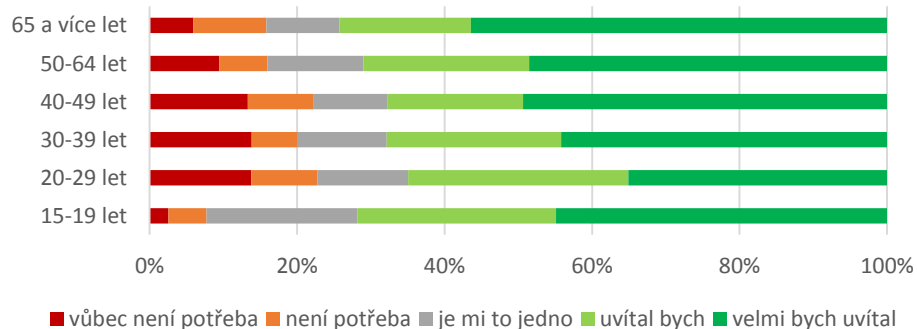
Univerzita Palackého
v Olomouci

Opatření – H

Více školených terénních specialistů (tzv. asistentů prevence kriminality) pro práci s problematickými skupinami osob v sociálně vyloučených lokalitách



Více školených terénních specialistů (tzv. asistentů prevence kriminality) pro práci s problematickými skupinami osob v sociálně vyloučených lokalitách

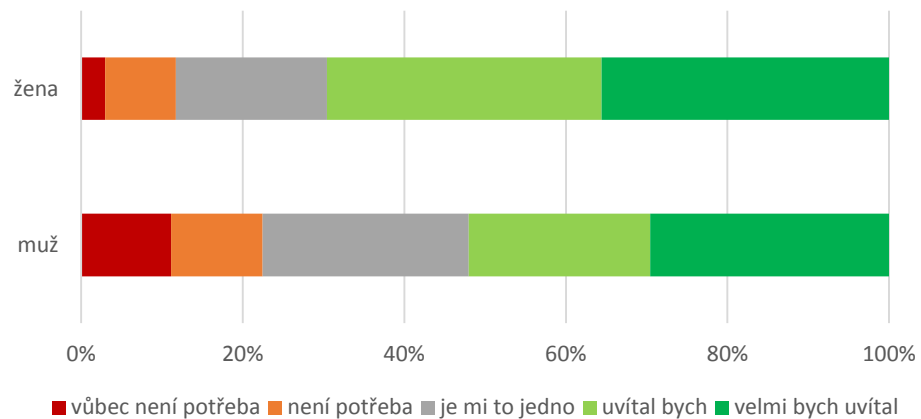




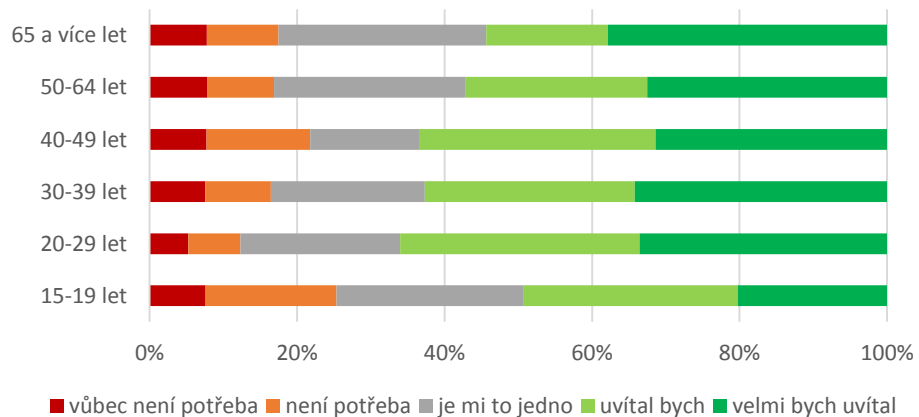
Univerzita Palackého
v Olomouci

Opatření – I

Více školených terénních specialistů pro práci s narkomany



Více školených terénních specialistů pro práci s narkomany

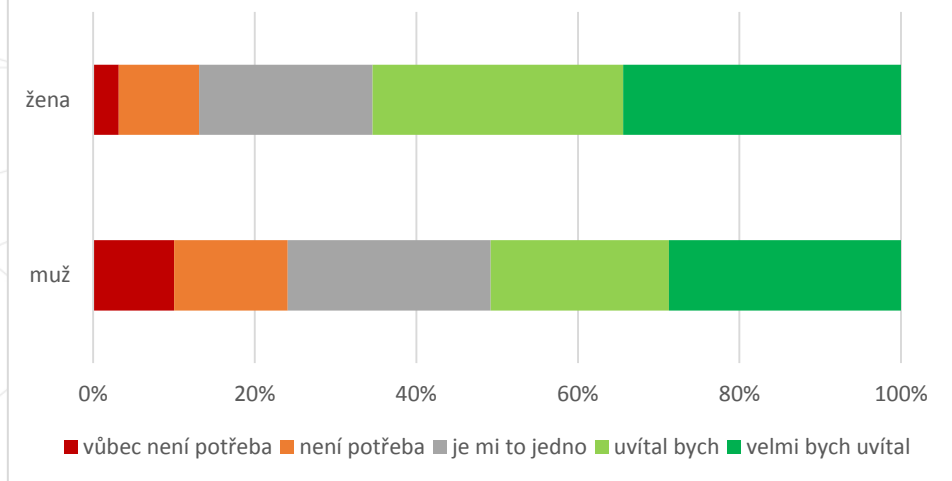




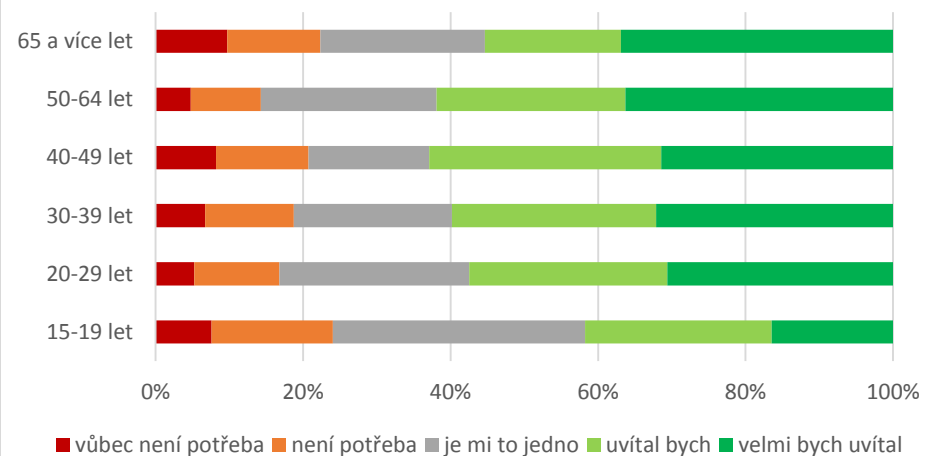
Univerzita Palackého
v Olomouci

Opatření – J

Systematičtější práce s bezdomovci



Systematičtější práce s bezdomovci

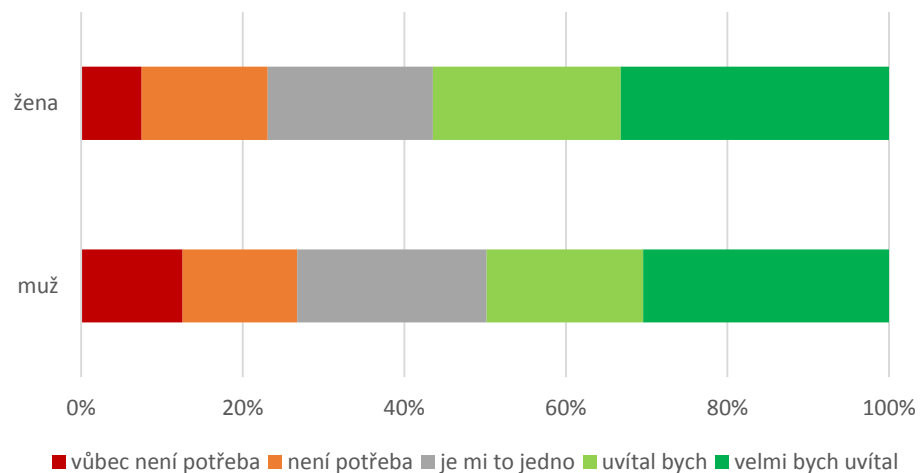




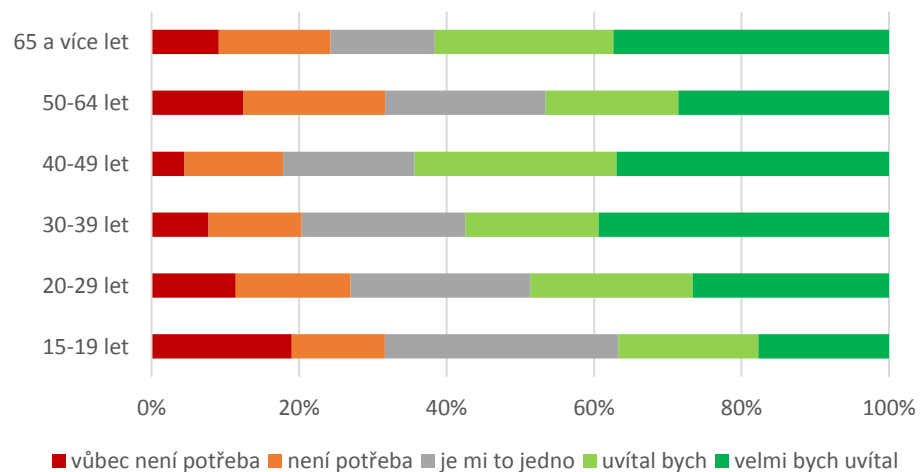
Univerzita Palackého
v Olomouci

Opatření – K

Zřizování nových hřišť a sportovišť pro mládež



Zřizování nových hřišť a sportovišť pro mládež

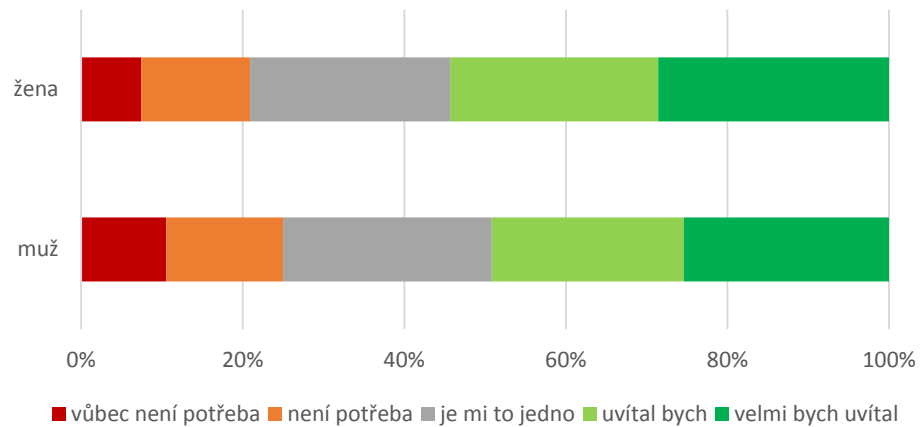




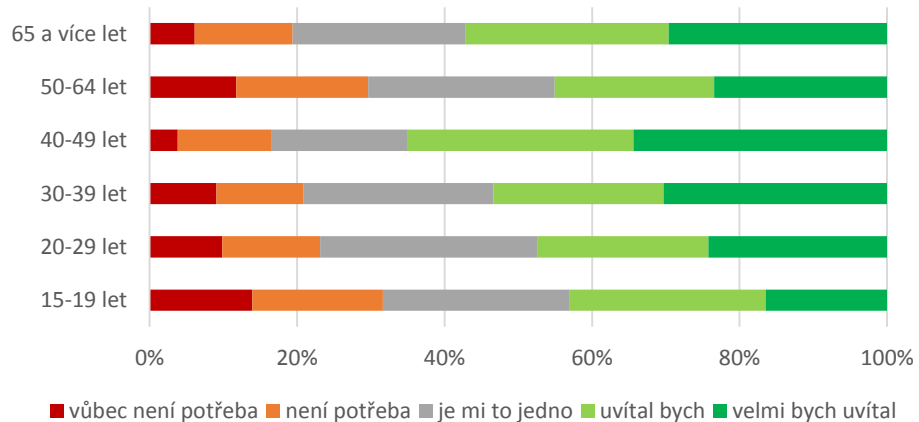
Univerzita Palackého
v Olomouci

Opatření – L

Rozšíření nabídky jiných volnočasových aktivit pro mládež



Rozšíření nabídky jiných volnočasových aktivit pro mládež

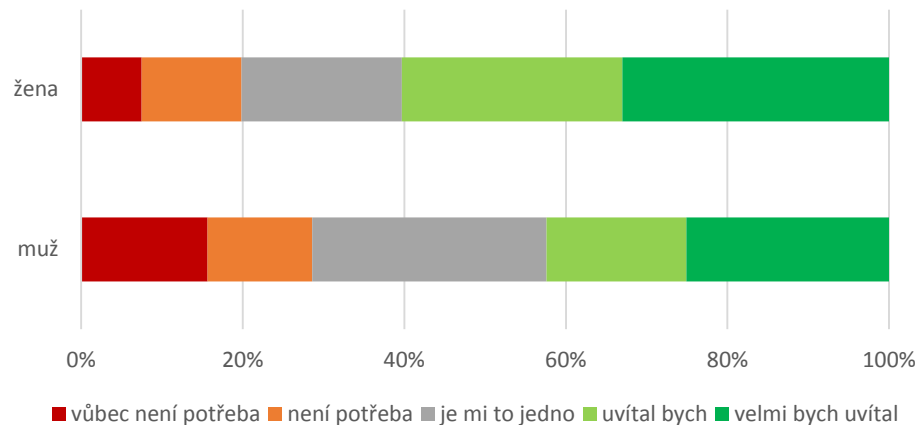




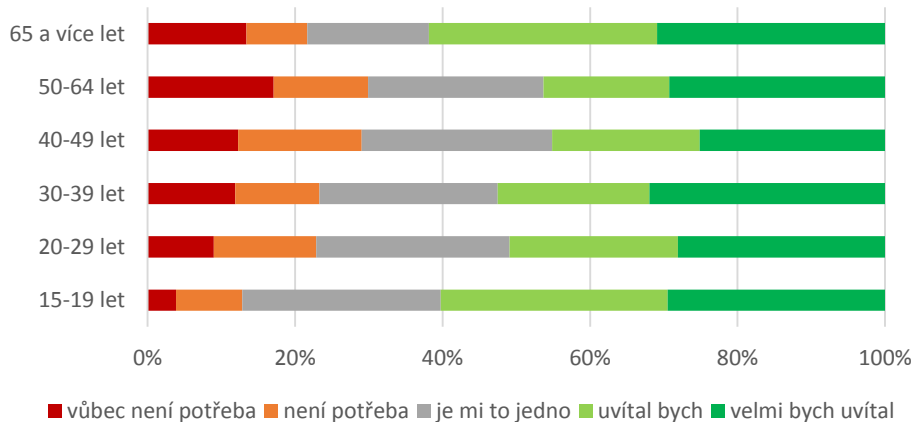
Univerzita Palackého
v Olomouci

Opatření – M

Pravidelné školení občanů, případně veřejně
přístupné kurzy sebeobranu



Pravidelné školení občanů, případně veřejně
přístupné kurzy sebeobranu

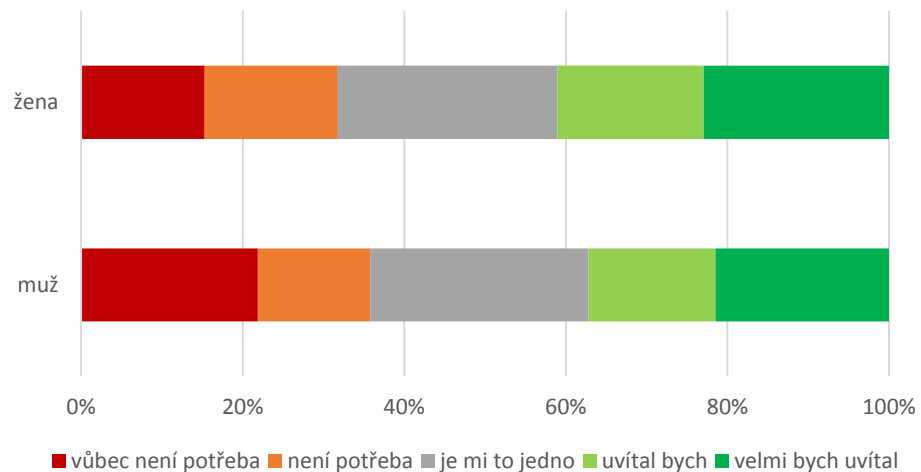




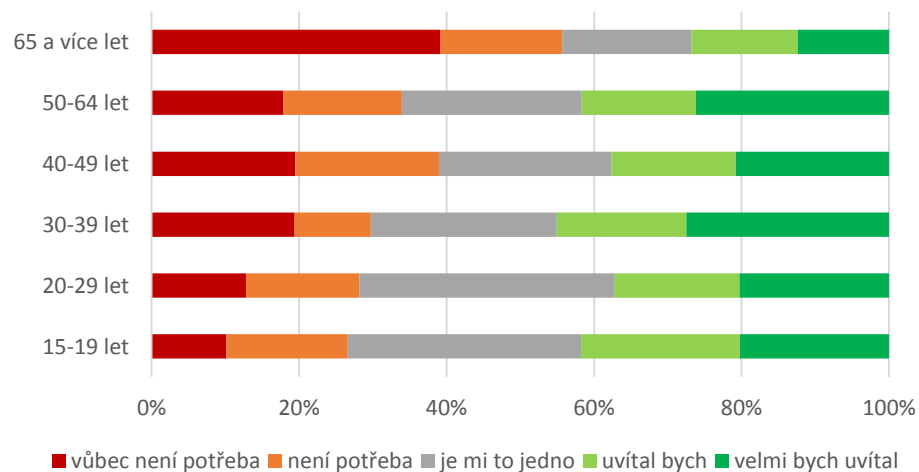
Univerzita Palackého
v Olomouci

Opatření – N

Zřízení sousedských hlídek v okolí bydliště



Zřízení sousedských hlídek v okolí bydliště

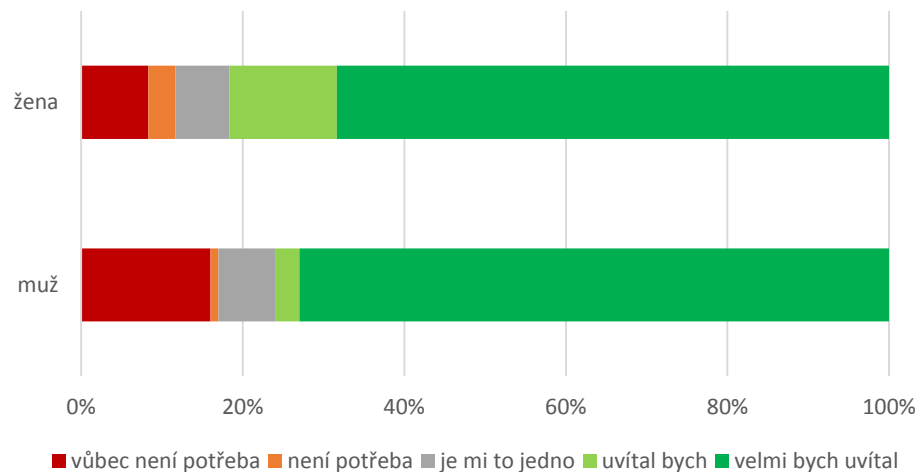




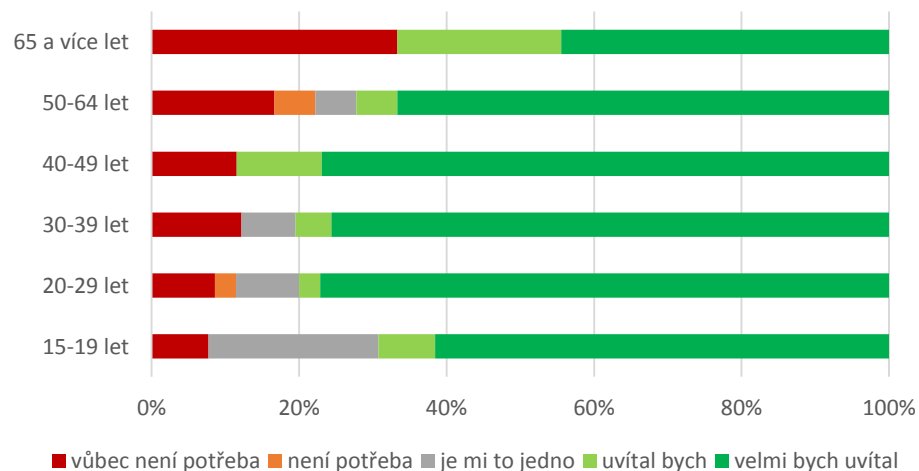
Univerzita Palackého
v Olomouci

Opatření – O

Jiné (uved'te)



Jiné (uved'te)



- Romy ubytovat mimo město
- omezení Romů
- vyhláška o zákazu konzumace alkoholu na veřejnosti
- kontrola skutečného stavu sociálně slabých ze strany ČSSZ a probační služby
- snížení věkové hranice trestní odpovědnosti
- rozšíření bezdoplatkových zón



Závěrečné slovo I.

- Strach z kriminality vs. reálný nápad kriminality
- Výsledky „před 10 lety“ nutno brát s rezervou
- Vyhodnocení dalších otázek z šetření
 - možno začlenit Vámi preferovanou analýzu
- Detailní výstupy projektu na podzim 2020
 - workshop (Olomouc, říjen 2020)



Závěrečné slovo II.

- Co s výsledky?
 - primárně určeny pro aplikačního garanta a dotčená města
 - mediálně zajímavé informace (grant z veřejných prostředků)
- Spolupráce do budoucna?
 - dlouhodobé sledování vývoje míst strachu
 - hodnocení efektivity učiněných mitigačních opatření
 - další možné směry analýz nejen v oblasti vnímání míst strachu

T A

Č R

Technologická
agentura
České republiky



Katedra geografie

Přírodovědecká fakulta
Univerzita Palackého v Olomouci

Program **Éta**

Univerzita Palackého
v Olomouci

Děkujeme za pozornost!

Petr Šimáček, Miloslav Šerý

Katedra geografie, Univerzita Palackého v Olomouci