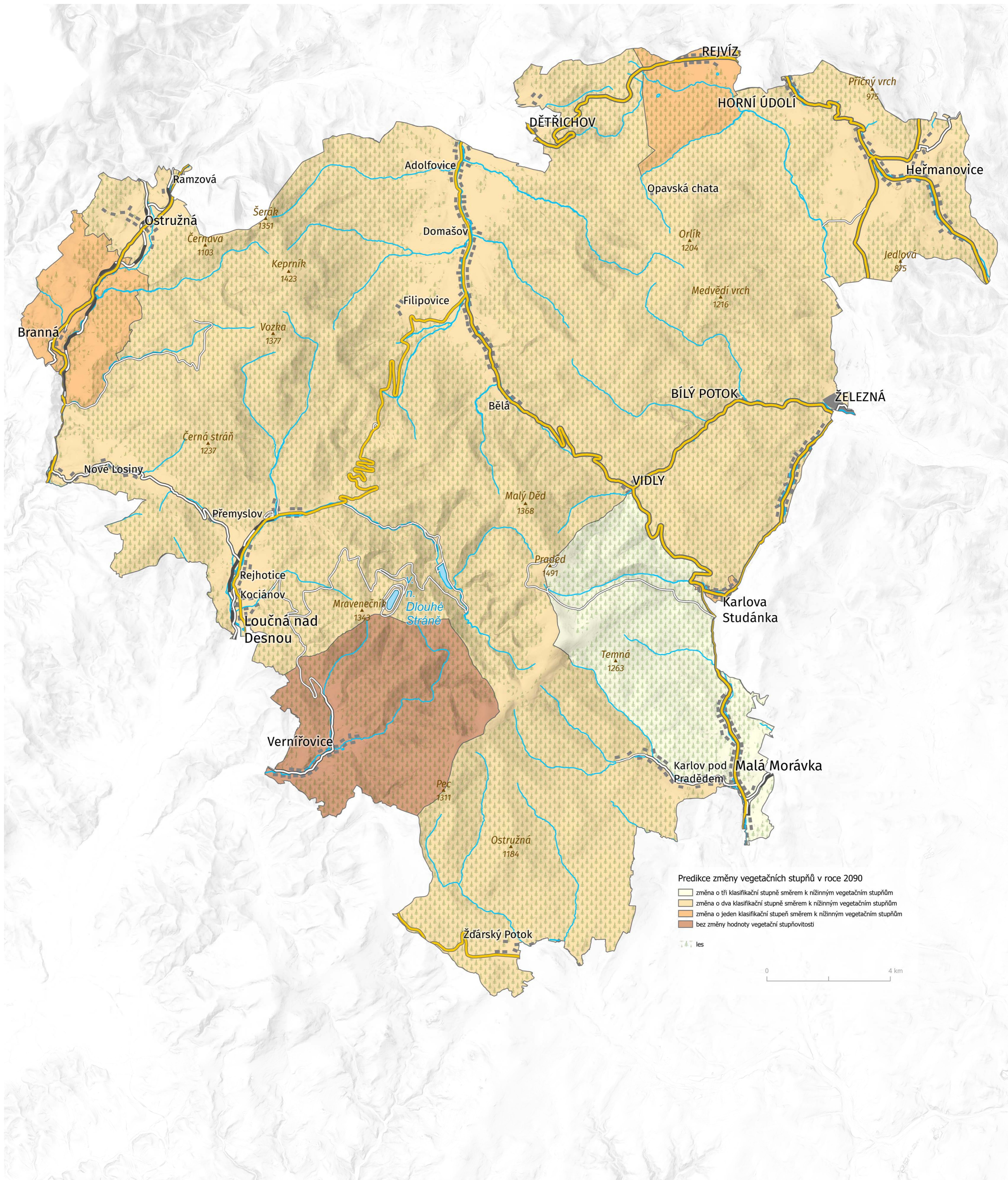


# PREDIKCE BUDOUCÍCH ZMĚN ENTIT KULTURNÍ IDENTITY V DŮSLEDKU POSUNU VEGETAČNÍ STUPŇOVITOSTI HORSKÝCH LESŮ HRUBÉHO JESENÍKU

Zapomenutá historie horských lesů Hrubého Jeseníku – klíč ke kulturní identitě Moravy a Slezska



Program národní a kulturní identity (NAKI II) – projekt VaV MK ČR DG18P020V061 Zapomenutá historie horských lesů Hrubého Jeseníku – klíč ke kulturní identitě Moravy a Slezska  
 Specializovaná mapa s odborným obsahem: **Predikce budoucích změn entit kulturní identity v důsledku posunu vegetační stupňovitosti horských lesů Hrubého Jeseníku**  
 Předkladatel výsledku: Univerzita Palackého v Olomouci, Přírodovědecká fakulta, 17. listopadu 12, 771 46 Olomouc  
 Hlavní řešitel (autor – garant výsledku): Mgr. Peter Mackovčin, Ph.D.  
 Spoluřešitelé (spoluautoři): RNDr. Jan Brus, Ph.D., Doc. Ing. Veronika Vlčková, CSc., Prof. Ing. Ivo Machar, Ph.D.  
**Výstup je zpracován v rámci řešení etapy č. 3 – Vliv klimatické změny na horské lesy**  
 Mapový podklad – DMR5G, Data50 a Data200, 2021 © Český úřad zeměměřický a katastrální, www.cuzk.cz  
 Tematická data: © Univerzita Palackého v Olomouci, 2021

